



### ประกาศสำนักงานที่ดินจังหวัดบุรีรัมย์ สาขานางรอง แจกโฉนดที่ดิน

หนังสือสำคัญที่จะแจกคือ	โฉนดที่ดิน	
( ๑ ) ที่ดินหมู่ที่ -	ตำบล ถาวร	อำเภอ เฉลิมพระเกียรติ
( ๒ ) ที่ดินหมู่ที่	ตำบล	อำเภอ
( ๓ ) ที่ดินหมู่ที่	ตำบล	อำเภอ
( ๔ ) ที่ดินหมู่ที่	ตำบล	อำเภอ
( ๕ ) ที่ดินหมู่ที่	ตำบล	อำเภอ

จังหวัด บุรีรัมย์

ด้วยพนักงานเจ้าหน้าที่ได้ทำการรังวัดที่ดินเพื่อออกเรื่อง  
ในท้องที่ตำบล อำเภอที่กล่าวข้างต้นเสร็จแล้ว จึงขอประกาศให้ทราบทั่วกัน ถ้าผู้ใดจะคัดค้านประการใดให้ยื่นคำคัดค้านต่อ  
พนักงานเจ้าหน้าที่ภายใน 30 วัน นับแต่วันประกาศนี้เป็นต้นไป

ประกาศ ณ วันที่ 2 เดือน พฤษภาคม พ.ศ. 2567

ลงชื่อ (นางสาวธิดา ก้อนผา)

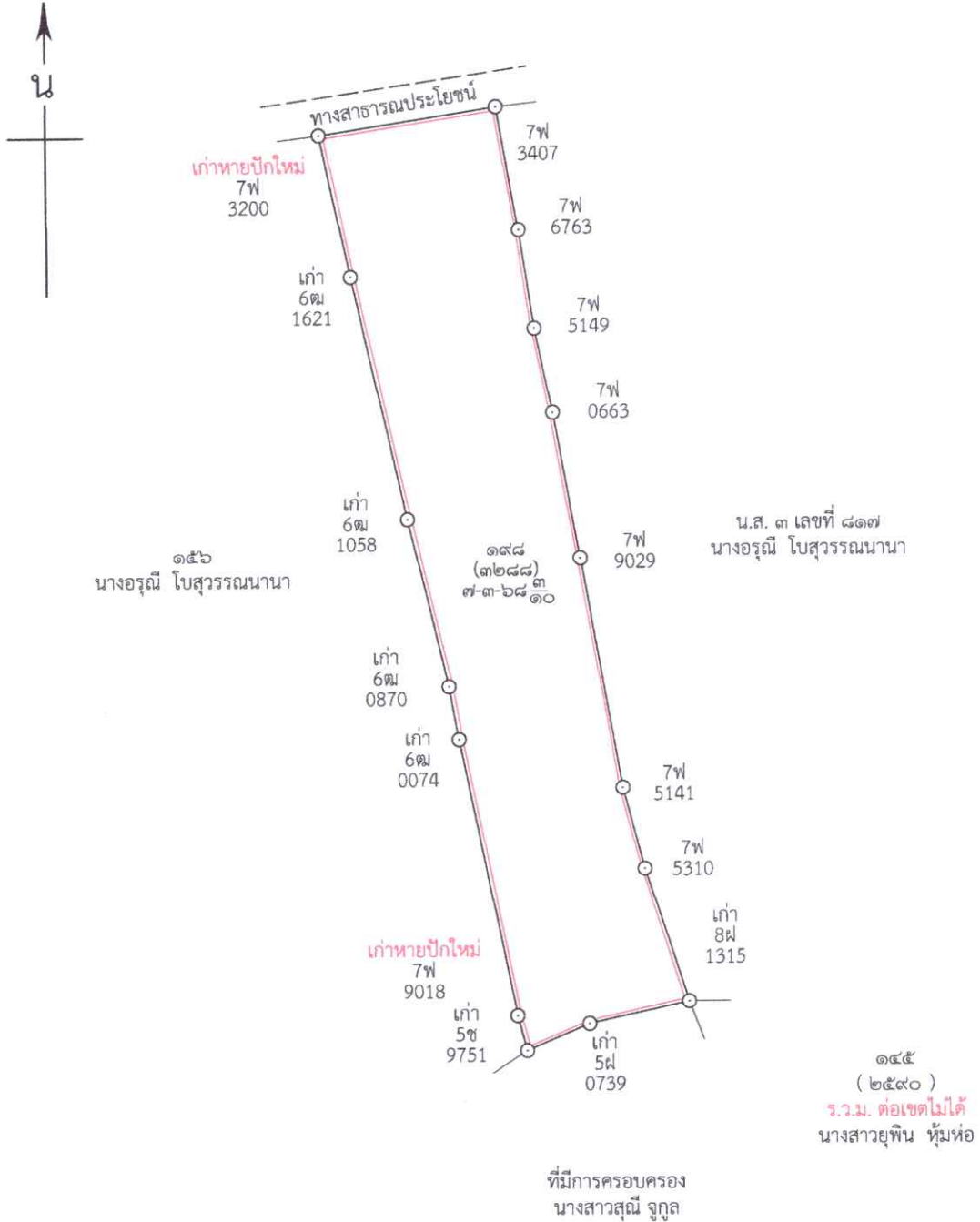


ประทับตราประจำตำแหน่ง

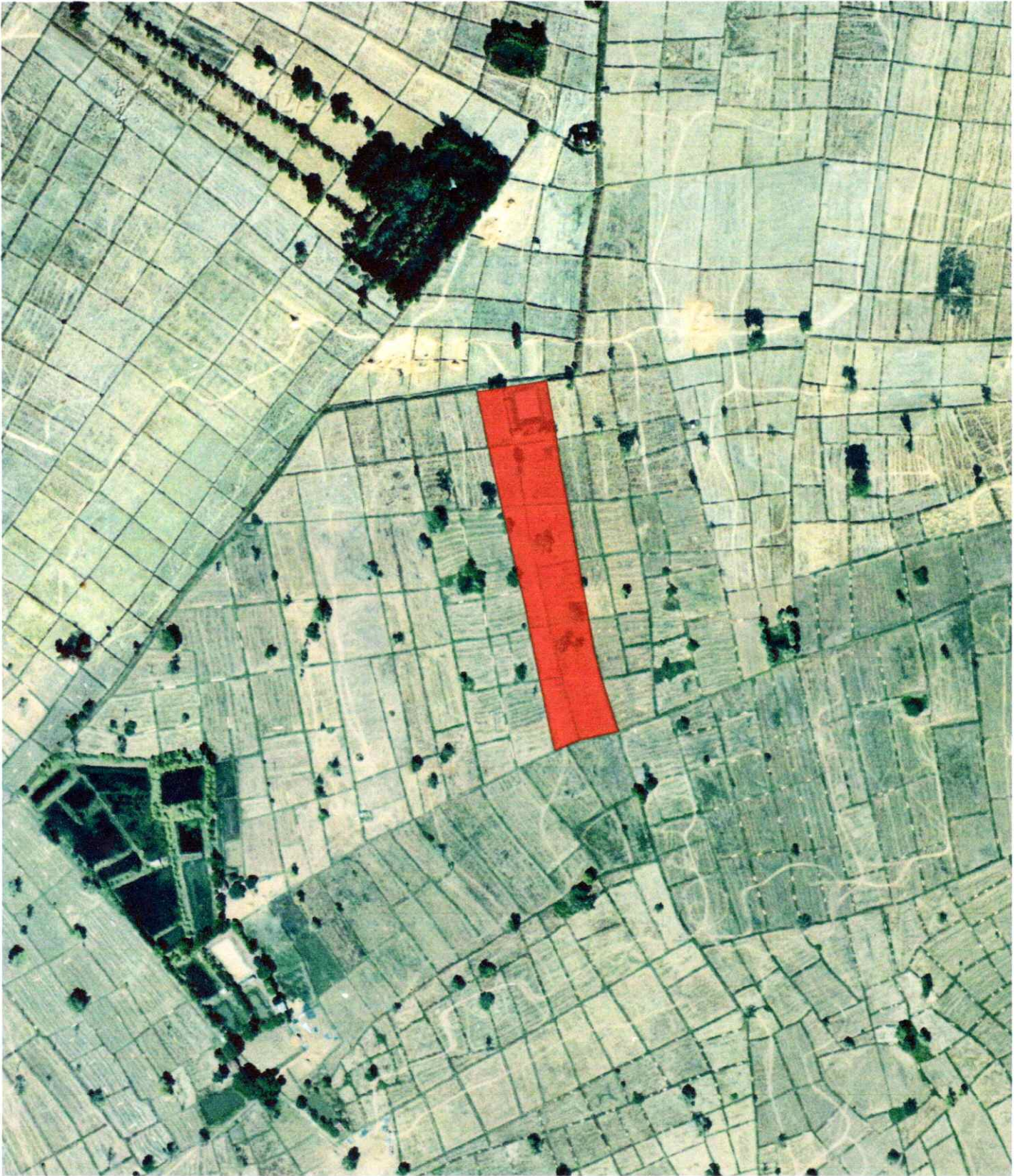
#### รายละเอียดแปลงที่ดินที่ขออนุญาตที่ดินปรากฏตามรูปแผนที่แนบท้ายประกาศฯ นี้

รายละเอียดแปลงที่ดินที่ขออนุญาตที่ดินปรากฏตามรูปแผนที่แนบท้ายประกาศฯ นี้  
หนังสือแสดงสิทธิในที่ดิน ที่จะแจกคือ โฉนดที่ดิน ราชนางสาวพิมพ์ลดา กองคำ  
ตามหลักฐานเดิมคือ น.ส.๓ เลขที่ ๘๑๘/๗๒๕ หมู่ที่ ๑ ต.ถาวร อ.เฉลิมพระเกียรติ จ.บุรีรัมย์ เนื้อที่ ๘-๐-  
๓๐.๐ ไร่  
ออกเป็นโฉนดที่ดินเลขที่ดิน ๑๙๘ หน้าสำรวจ ๓๒๘๘ ต.ถาวร อ.เฉลิมพระเกียรติ จ.บุรีรัมย์  
เนื้อที่ ๗-๓-๖๘.๓ ไร่  
เมื่อประกาศครบกำหนด ๓๐ วัน ไม่มีผู้โต้แย้งคัดค้าน  
และพนักงานเจ้าหน้าที่ได้ตรวจสอบแล้วว่าถูกต้องครบถ้วนตามขั้นตอน  
วิธีการของระเบียบและกฎหมายก็จะดำเนินการออกโฉนดให้แก่ผู้ขอต่อไป

ประเภทการรังวัด.....ออกโฉนดที่ดิน..... ผู้ขอ.....นางสาวพิมพ์ผดุง กองคำ.....  
 ตำแหน่งที่ดิน ระบุว่า.....5538 II 7006..... เลขที่ดิน.....๑๙๘.....  
 ตำบล.....ฉวาง.....อำเภอ.....เฉลิมพระเกียรติ.....จังหวัด.....บุรีรัมย์.....



รูปแผนที่ท้ายประกาศออกโฉนดที่ดิน  
จังหวัดบุรีรัมย์  
ระวาง 5538 II 7006 มาตราส่วน 1/4000



ระวางแผนที่รูปถ่ายทางอากาศ เมื่อปี พ.ศ. ๒๕๕๗