



ประกาศสำนักงานที่ดินจังหวัดเชียงใหม่ สาขาสันป่าตอง
แจกโฉนดที่ดิน

หนังสือสำคัญที่จะแจกคือ	โฉนดที่ดิน	
(๑) ที่ดินหมู่ที่ - 5	ตำบล ท่าวังพร้าว	อำเภอ สันป่าตอง
(๒) ที่ดินหมู่ที่	ตำบล	อำเภอ
(๓) ที่ดินหมู่ที่	ตำบล	อำเภอ
(๔) ที่ดินหมู่ที่	ตำบล	อำเภอ
(๕) ที่ดินหมู่ที่	ตำบล	อำเภอ

จังหวัด เชียงใหม่

ด้วยพนักงานเจ้าหน้าที่ได้ทำการรังวัดที่ดินเพื่อออกเรื่อง
ในท้องที่ตำบล อำเภอที่กล่าวข้างต้นเสร็จแล้ว จึงขอประกาศให้ทราบทั่วกัน ถ้าผู้ใดจะคัดค้านประการใดให้ยื่นคำคัดค้านต่อ
พนักงานเจ้าหน้าที่ภายใน 30 วัน นับแต่วันประกาศนี้เป็นต้นไป

ประกาศ ณ วันที่ เดือน พ.ศ. 25๖๗

ลงชื่อ

(นายสมชาย)

เจ้าพนักงานที่ดิน

ประทับตราประจำตำแหน่ง

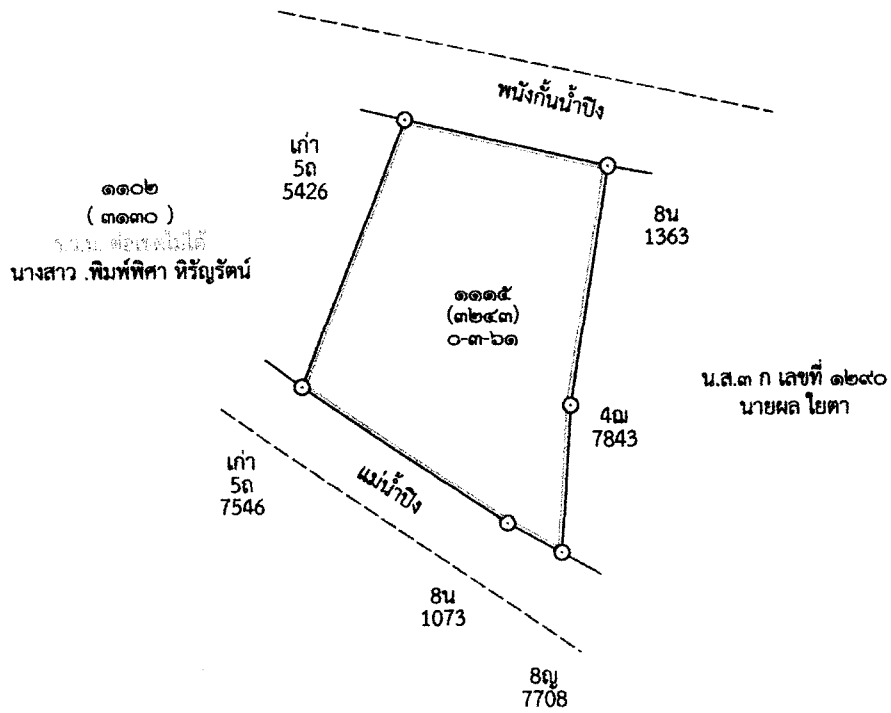
รายละเอียดแปลงที่ดินที่ขออกรงวัดโฉนดที่ดินปรากฏตามรูปแผนที่แนบท้ายประกาศฯ นี้

หนังสือสำคัญที่จะแจกคือ โฉนดที่ดินรายนางสาวสุนีย์ สุนนิล และนางสาวนวรรตน์ สุนนิล
ตามหลักฐานเดิมคือหนังสือรับรองการทำประโยชน์ (น.ส.3 ก.) เลขที่ 1328 ตำบลท่าวังพร้าว
อำเภอสันป่าตอง จังหวัดเชียงใหม่ เนื้อที่ 0-2-67.0 ไร่ ออกเป็นโฉนดที่ดิน เลขที่ดิน 1115 หน้าสำรวจ 3243
ตำบลท่าวังพร้าว จังหวัดเชียงใหม่ เนื้อที่ 0-3-61 ไร่ ไร่ 4746 || 8646

หมายเหตุ : เมื่อประกาศครบกำหนด 30 วัน ไม่มีผู้โต้แย้งคัดค้าน และพนักงานเจ้าหน้าที่ได้ตรวจสอบแล้ว
ว่าถูกต้องครบถ้วนตามขั้นตอน วิธีการของระเบียบและกฎหมายก็จะดำเนินการออกโฉนดที่ดิน
ให้แก่ผู้ขอต่อไป

เทศการรังวัด.....ออกโฉนดที่ดิน..... ผู้ขอ.....ด.นางสาวสุนีย์ สุจนิน
 งานหนังสือที่ดิน ระบาย..... 4746 II 8646..... เลขที่ดิน..... ๑๑๑๕.....
 ตำบล.....ท่าวังพร้าว..... อำเภอ.....สันป่าตอง..... จังหวัด.....เชียงใหม่.....

๒.นางสาวนวรรตน์ สุจนิน



เชียงใหม่

แผนที่ภาพถ่ายทางอากาศ ปี พ.ศ.2562

ระวาง 4746 II 8646

487000

487200

2047200

2047000

2046800

2047000

2046800

487000

487200

Source: Geo, NASA, USGS, Esri, DeLorme, Swire, and the USGS Open Topography

มาตราส่วน 1 : 2000