



(ท.ค. ๒๕)

ประกาศ สำนักงานที่ดินจังหวัดอำนาจเจริญ  
เรื่อง การขออนุญาตตามความในมาตรา ๙ แห่งประมวลกฎหมายที่ดิน

ด้วย สำนักงานสำรวจแห่งชาติ (โดยพลตำรวจตรี มารุต เรืองจิตา ผู้บังคับการตำรวจภูธร จังหวัดอำนาจเจริญ แทน) ได้ยื่นเรื่องราวขอ ใช้ที่ดินของรัฐเพื่อประโยชน์ในราชการ ในที่สาธารณประโยชน์ แปลง “ดอนโมงบ้านโคกจ๊กจั่น” ซึ่งตั้งอยู่ที่ บ้านโคกจ๊กจั่น หมู่ที่ ๕ ตำบลบุง อำเภอเมืองอำนาจเจริญ จังหวัดอำนาจเจริญ ขึ้นทะเบียนที่ดินสาธารณประโยชน์ เมื่อวันที่ ๑ กรกฎาคม ๒๕๖๘ เนื้อที่ ๗๘๔ - ๐ - ๐๐ ไร่ ใช้ประโยชน์เลี้ยงสัตว์พาหนะ ไม่มีหลักฐานหนังสือสำคัญสำหรับที่หลวง ซึ่งมีอาณาเขต ดังนี้

- ทิศเหนือ จด .....ตามแผนที่รูปท้ายประกาศ.....ยาวประมาณ .....
  - ทิศใต้ จด .....ตามแผนที่รูปท้ายประกาศ.....ยาวประมาณ .....
  - ทิศตะวันออก จด .....ตามแผนที่รูปท้ายประกาศ..... ยาวประมาณ .....
  - ทิศตะวันตก จด .....ตามแผนที่รูปท้ายประกาศ.....ยาวประมาณ .....
- เนื้อที่ประมาณ ๙ ไร่ ๓ งาน ๙๒ ตารางวา

โดยอ้างว่า มีความประสงค์ขออนุญาตใช้ประโยชน์ในที่สาธารณประโยชน์ แปลง “ดอนโมงบ้านโคกจ๊กจั่น” บางส่วนจำนวนเนื้อที่ ๙ ไร่ ๓ งาน ๙๒ ตารางวา เพื่อก่อสร้างศูนย์รับแจ้งเหตุฉุกเฉิน ๑๙๑ ตำรวจภูธร จังหวัดอำนาจเจริญ อาคารที่ทำการและอาคารที่พัก (แฟลต) เพื่อใช้ในการปฏิบัติงานของสำนักงานสำรวจแห่งชาติ เป็นเวลา ๕ ปี .....

จึงขอประกาศให้ทราบโดยทั่วกัน ถ้าผู้ใดจะคัดค้านประการใด ให้ยื่นคำคัดค้านต่อพนักงานเจ้าหน้าที่ภายใน สามสิบวัน นับแต่วันประกาศนี้เป็นต้นไป

ประกาศ ณ วันที่ ๑๗ มี.ค. ๒๕๖๘

ลงชื่อ.....

(นายมนตรี ทองวิเศษ)

ตำแหน่ง เจ้าพนักงานที่ดินจังหวัดอำนาจเจริญ  
ประทับตราประจำตำแหน่ง

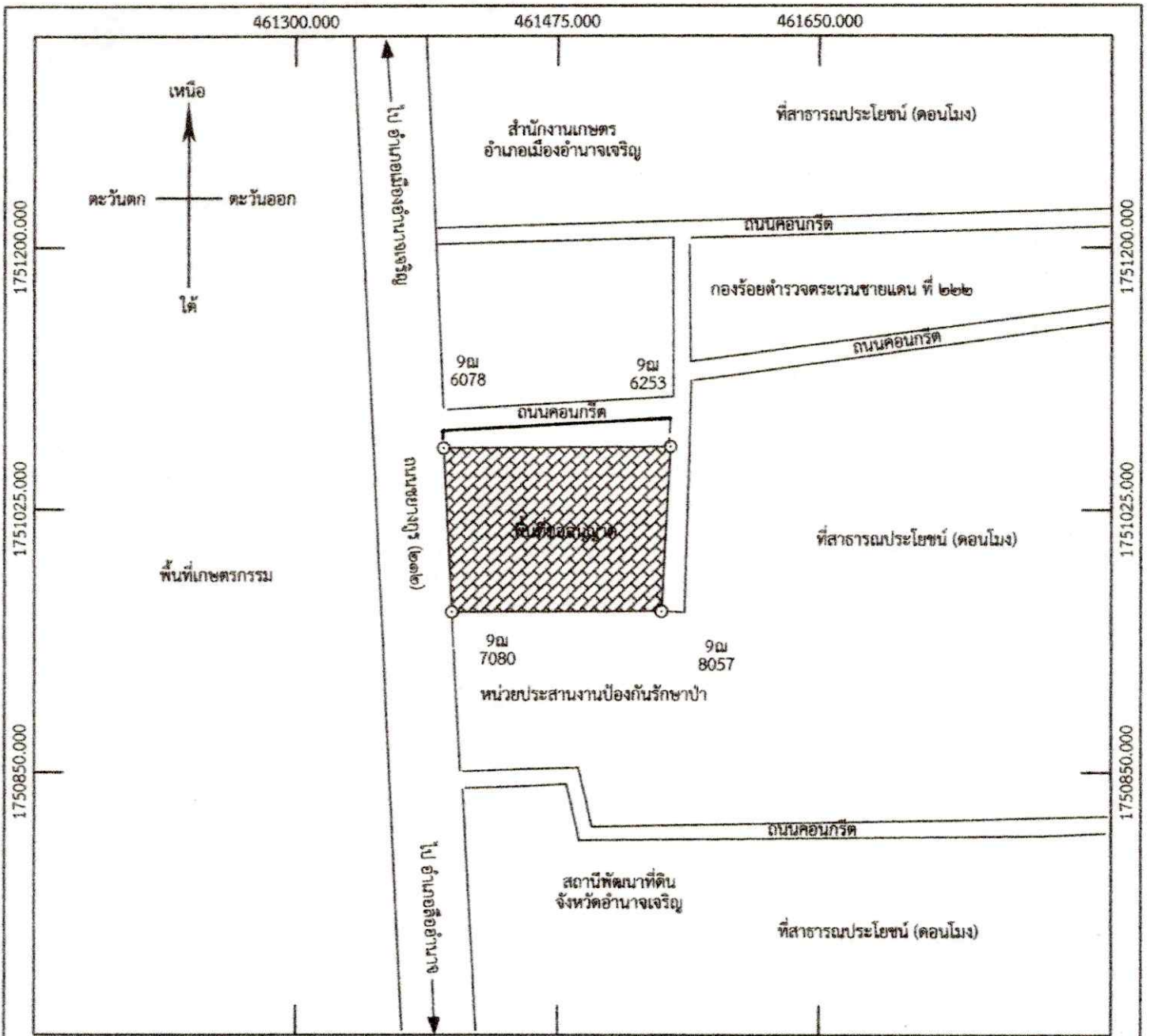
แผนที่แสดงการขออนุญาตตามความไม่ตรา ๙ แห่งประมวลกฎหมายที่ดิน  
 ของตำรวจภูธรจังหวัดอำนาจเจริญ (สถานที่ก่อสร้างศูนย์รับแจ้งเหตุฉุกเฉิน ๑๙๑)  
 ในท้องที่ตำบลสูง อำเภอเมืองอำนาจเจริญ จังหวัดอำนาจเจริญ

พ.ศ. ๒๕๖๗





เนื้อที่ประมาณ ๙ ไร่ ๓ งาน ๙๒ ตารางวา


มาตราส่วน ๑ : ๕๐๐๐

๕๐ ๒๐ ๐ ๕๐ ๑๐๐ ๑๕๐ ๒๐๐ ๒๕๐ ๓๐๐ เมตร



เครื่องหมาย

-  หลักหมายเขตที่ดิน
-  ทางหลวงแผ่นดิน
-  ถนนคอนกรีต
-  บริเวณที่ขออนุญาต

( )  
 ผู้ขออนุญาต  
  
 (นายคุณากร เนตรคุณ)  
 ผู้เขียนแผนที่

พื้นที่คงเหลือที่สาธารณประโยชน์ (ดอนโฆง)ตามทะเบียนที่สาธารณะ ๗๗๕-๐-๐๘ ไร่

ฉบับส่งฝ่ายควบคุมและรักษาหลักฐานที่ดิน

ระวาง..... 5940 IV 6050 ..... มาตรฐาน..... ๑/๕๐๐๐

แผนที่ลงระวางเนื่องจาก

ประเภทการรังวัด..... ขออนุญาตตามมาตรา ๙ ..... ราย..... ตำบลวังอสุรีจังหวัดอำนาจเจริญ

ตำบล..... ไร่..... อำเภอ..... เมืองอำนาจเจริญ..... จังหวัด..... อำนาจเจริญ

ผู้รังวัด..... นายคุณากร เนตรคุณ ..... ตำแหน่ง..... นายช่างรังวัดชำนาญงาน ..... รังวัดวันที่..... ๕ / มกราคม / ๒๕๖๗

07/12/2566-6001  
ร.ว.12:335/2567

รังวัดโดยวิธีแผนที่ชั้น 1 (RTK GNSS NETWORK)



1750800.0 น.



ที่สาธารณประโยชน์ (๑๑๑ไร่)

1750400.0 น.  
460800.0 อ.

461200.0 อ.

หมายเหตุ ได้ลงที่หมายในระวาง..... 5940 IV 6050 ..... มาตรฐาน..... 1 : 4000  
พิมพ์ใช้ในราชการเมื่อ พ.ศ. .... ๒๕๖๗

ถ้าเป็นรูปแผนที่แบ่งแยก แม้สามารถจะให้ผู้แบ่งแยก และผู้รับแยกรับรองรูปแผนที่ได้ ก็ให้ลงชื่อรับรองไว้เสียด้วย วันที่.....เดือน.....พ.ศ. ....  
ข้าพเจ้าขอรับรองว่าได้ตรวจรูปแผนที่นี้แล้วเห็นว่า ตามที่เจ้าพนักงานได้ทำการรังวัดมานั้น ถูกต้อง ตรงกับความประสงค์ของข้าพเจ้าทุกประการแล้ว

กรมที่ดิน

.....ผู้จำลอง  
(..... นายคุณากร เนตรคุณ .....)  
วันที่..... ๕ ม.ค. ๒๕๖๗  
.....ผู้ตรวจ  
(..... นายภวนัย ศรีเสมอ .....)  
วันที่..... ๕ ม.ค. ๒๕๖๗

พิมพ์เมื่อวันที่ ๑๒/๑/๒๕๖๗ เวลา ๘.๑๖ น.