



ประกาศ สำนักงานที่ดินจังหวัดอำนาจเจริญ

เรื่อง การขออนุญาตตามความในมาตรา ๘ แห่งประมวลกฎหมายที่ดิน

ด้วย กรมส่งเสริมการเกษตร (โดยนายไพศาล แก้วบุตรดี เกษตรจังหวัดอำนาจเจริญ แทน) ได้ยื่นเรื่องราขอ ใช้ที่ดินของรัฐเพื่อประโยชน์ในราชการ ในที่สาธารณประโยชน์ แปลง “ดอนโฆงบ้านโคกจ๊กจั่น” ซึ่งตั้งอยู่ที่ บ้านโคกจ๊กจั่น หมู่ที่ ๔ ตำบลบุ่ง อำเภอเมืองอำนาจเจริญ จังหวัดอำนาจเจริญ ขึ้นทะเบียนที่ดิน สาธารณประโยชน์ เมื่อวันที่ ๑ กรกฎาคม ๒๕๖๘ เนื้อที่ ๗๘๔ - ๐ - ๐๐ ไร่ ใช้ประโยชน์เลี้ยงสัตว์พาหนะ ไม่มีหลักฐานหนังสือสำคัญสำหรับที่หลวง ซึ่งมีอาณาเขต ดังนี้

ทิศเหนือ จดตามแผนที่รูปท้ายประกาศ.....ยาวประมาณ

ทิศใต้ จดตามแผนที่รูปท้ายประกาศ.....ยาวประมาณ

ทิศตะวันออก จดตามแผนที่รูปท้ายประกาศ..... ยาวประมาณ

ทิศตะวันตก จดตามแผนที่รูปท้ายประกาศ.....ยาวประมาณ

เนื้อที่ประมาณ ๕๔ ไร่ - งาน ๘๔ ตารางวา

โดยอ้างว่า มีความประสงค์ขออนุญาตใช้ประโยชน์ในที่สาธารณประโยชน์ แปลง “ดอนโฆงบ้านโคกจ๊กจั่น” บางส่วนจำนวนเนื้อที่ ๕๔ ไร่ ๘๔ ตารางวา เพื่อจะใช้เป็นที่ตั้งสำนักงานเกษตรจังหวัดอำนาจเจริญ และสำนักงานเกษตรอำเภอเมืองอำนาจเจริญ เป็นระยะเวลา ๕ ปี

จึงขอประกาศให้ทราบโดยทั่วกัน ถ้าผู้ใดจะคัดค้านประการใด ให้ยื่นคำคัดค้านต่อพนักงานเจ้าหน้าที่ภายใน สามสิบวัน นับแต่วันประกาศนี้เป็นต้นไป

ประกาศ ณ วันที่ ๒๓ เดือน มีนาคม พ.ศ. ๒๕๖๘

ลงชื่อ.....

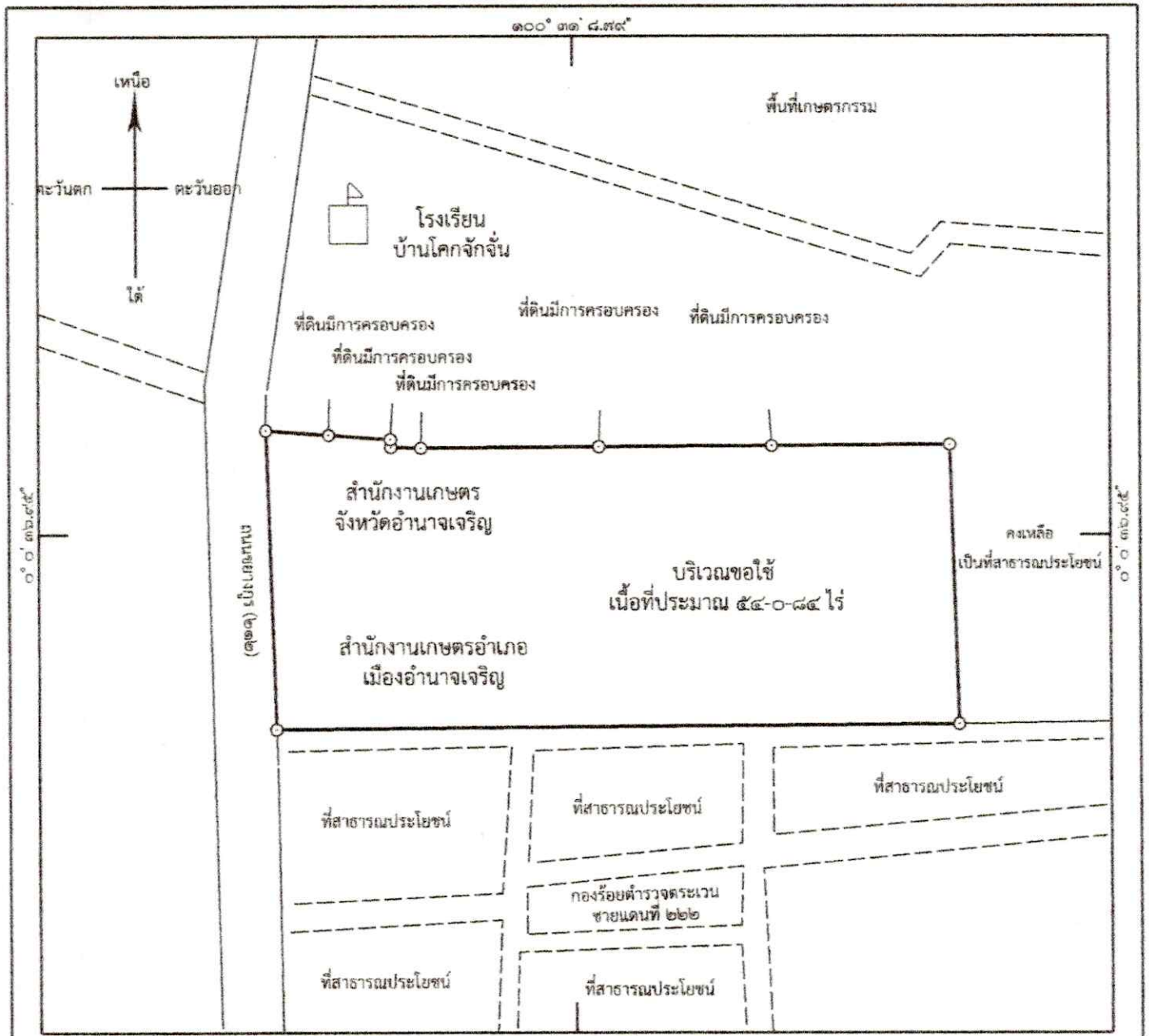
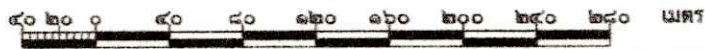
(นายมนตรี ทองวิเศษ)

ตำแหน่ง เจ้าพนักงานที่ดินจังหวัดอำนาจเจริญ

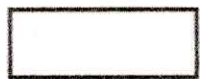



ประทับตราประจำตำแหน่ง

แผนที่ท้ายประกาศกระทรวงมหาดไทย

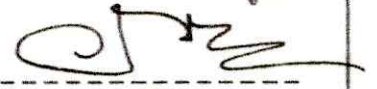
เรื่อง การขออนุญาตใช้ที่ดินตามมาตรา ๙ แห่งประมวลกฎหมายที่ดิน
 ในท้องที่ตำบลบึง อำเภอมืองอำนาจเจริญ จังหวัดอำนาจเจริญ
 มาตราส่วน ๑ : ๕๐๐๐



เครื่องหมาย

-  แนวเขตที่ดินบริเวณขอใช้
-  ถนนขยางกูร (๒๑๒) ทาง
-  สาธารณประโยชน์
-  โรงเรียนบ้านโคกจักษ์จั่น

()
 ลงชื่อ ผู้ขอ



(นายอภิสิทธิ์ ทาทิ))

ลงชื่อนายจ้างรังวัดชำนาญงาน ผู้เขียนแผนที่

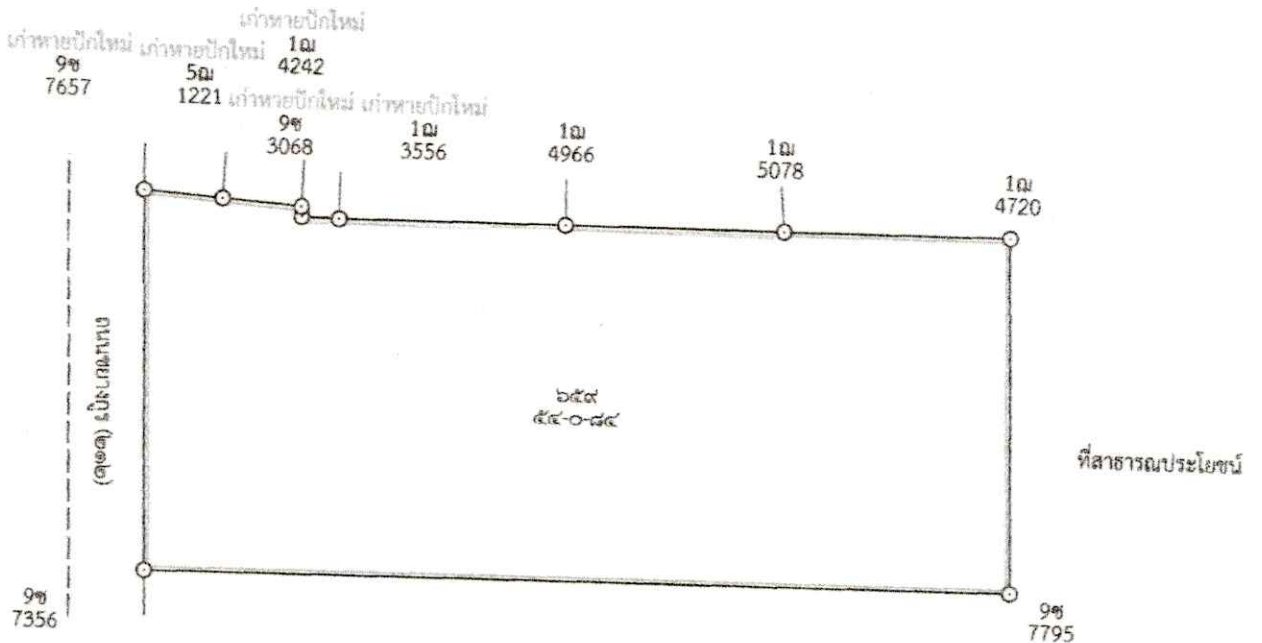
๑ 6 ธ.ค. ๒๕๖๕

ระวาง..... 5940 IV 6050 มาตรการส่วน..... ๑/๕๐๐๐
 ประเภทการรังวัด..... ขออนุญาตตามมาตรา ๙ ราย..... สำนักงานเกษตรจังหวัดอำนาจเจริญ
 ตำบล บึง..... อำเภอ..... เมืองอำนาจเจริญ จังหวัด..... อำนาจเจริญ
 ผู้รังวัด..... นายอภิสิทธิ์ พาทิ ตำแหน่ง..... นายช่างรังวัดชำนาญงาน รังวัดวันที่..... ๒๓ / พฤษภาคม / ๒๕๖๕
 22/10/2562-003
 ร.ว.12: 1/2563

รังวัดโดยวิธีแผนที่ยื่น 2



๑๔๘ (๒๒๓๒) ร.ว.ม. ต่อเขตได้ ที่มีการครอบครอง
 ๒๐๓ (๗๕๙๖) ร.ว.ม. ต่อเขตได้ ที่มีการครอบครอง น.ส.๓ก. เลขที่ ๔๓๐๖



ถ้าเป็นรูปแผนที่แบ่งแยก แม้สามารถจะให้ผู้แบ่งแยก และผู้รับแยกรับรองรูปแผนที่ได้
 ก็ให้ลงชื่อรับรองไว้เสียด้วย วันที่.....เดือน.....พ.ศ.
 ข้าพเจ้าขอรับรองว่าได้ตรวจรูปแผนที่นี้แล้วเห็นว่า ตามที่เจ้าพนักงานได้ทำการรังวัดมานั้น
 ถูกต้อง ตรงกับความประสงค์ของข้าพเจ้าทุกประการแล้ว

.....ผู้จำลอง
 (..... นายอภิสิทธิ์ พาทิ)
 วันที่..... 16 ธ.ค. 2565
ผู้ตรวจ
 (..... นายวณิชัย เชื้อสิงห์)
 วันที่..... 16 ธ.ค. 2565