



ประกาศสำนักงานที่ดินจังหวัดบุรีรัมย์ สาขานางรอง
ขอจดทะเบียนออกโฉนดที่ดิน

หนังสือสำคัญที่จะแจกคือ ขอจดทะเบียนออกโฉนดที่ดิน

- | | | | |
|-------|---------------------|----------------------|--------------------|
| (๑) | ที่ดินหมู่ที่ | ตำบล หนองโบสถ์ | อำเภอ นางรอง |
| (๒) | ที่ดินหมู่ที่ | ตำบล | อำเภอ |
| (๓) | ที่ดินหมู่ที่ | ตำบล | อำเภอ |
| (๔) | ที่ดินหมู่ที่ | ตำบล | อำเภอ |
| (๕) | ที่ดินหมู่ที่ | ตำบล | อำเภอ |

จังหวัด บุรีรัมย์

ด้วยพนักงานเจ้าหน้าที่ได้ทำการรังวัดที่ดินเพื่อออกเรื่อง ขอจดทะเบียนออกโฉนดที่ดิน
ในท้องที่ตำบล อำเภอที่กล่าวข้างต้นเสร็จแล้ว จึงขอประกาศให้ทราบทั่วกัน ถ้าผู้ใดจะคัดค้านประการใดให้ยื่นคำคัดค้านต่อ
พนักงานเจ้าหน้าที่ภายใน 30 วัน นับแต่วันประกาศนี้เป็นต้นไป

ประกาศ ณ วันที่ เดือน 23 เม.ย. 2569 พ.ศ.

ลงชื่อ
(นายวดีศร สารรัมย์)

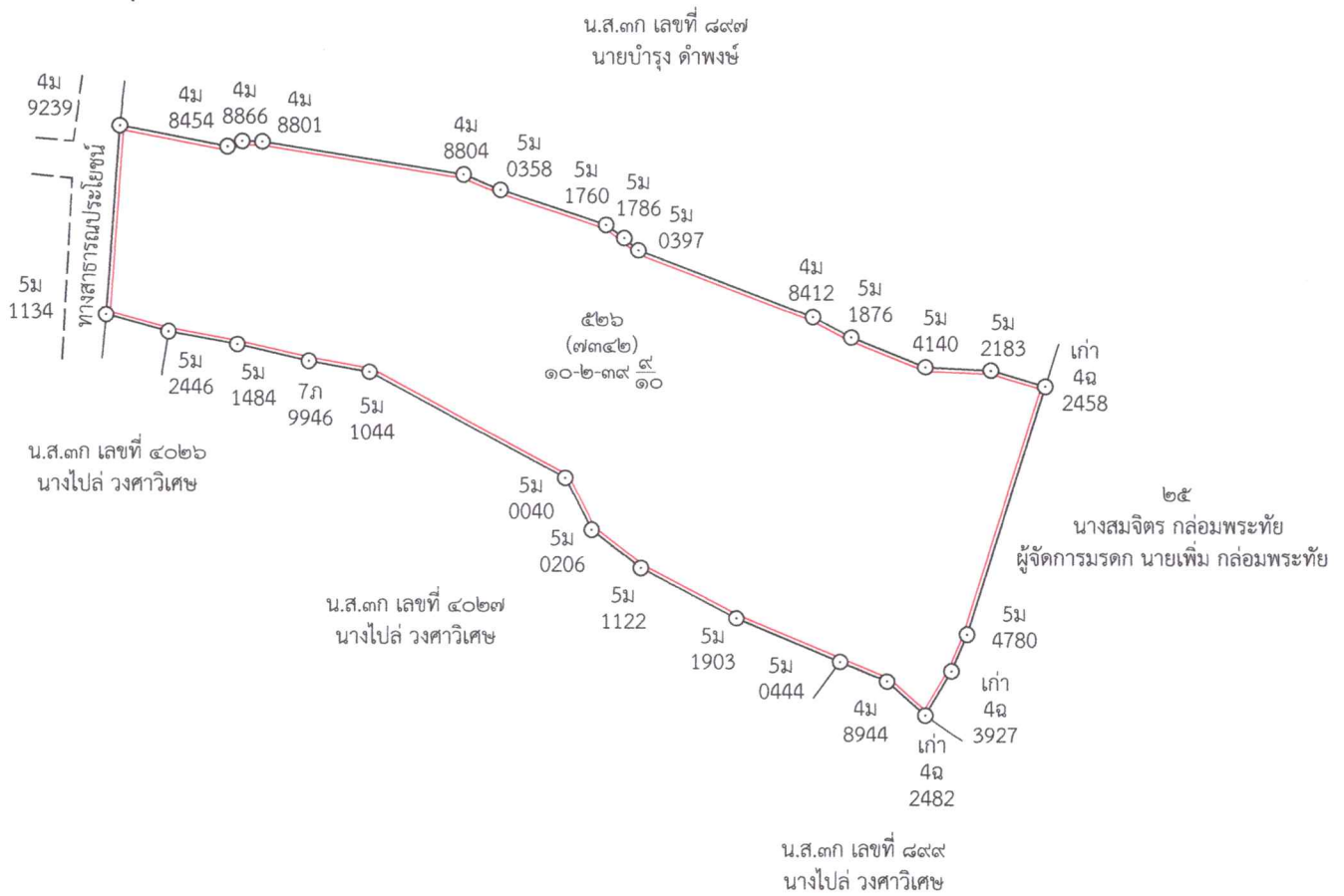
ประทับตราประจำตำแหน่ง

รายละเอียดแปลงที่ดินที่ขออกโฉนดที่ดินปรากฏตามรูปแผนที่แนบท้ายประกาศฯ นี้

หนังสือสำคัญที่จะแจกคือ โฉนดที่ดิน ราย นายสุเทพ ปานกลาง
ตามหลักฐานเดิมคือหนังสือรับรองการทำประโยชน์ (น.ส.3 ก.) จำนวน 1 แปลง เลขที่ 898 ตำบลหนองโบสถ์
อำเภอนางรอง จังหวัดบุรีรัมย์ เนื้อที่ 14-0-73.0 ไร่ ออกโฉนดที่ดิน 1 แปลง เลขที่ดิน 526 หน้าสำรวจ 7342
ตำบลหนองโบสถ์ อำเภอนางรอง จังหวัดบุรีรัมย์ เนื้อที่ 10-2-39.9 ไร่

หมายเหตุ : เมื่อประกาศครบกำหนด 30 วัน ไม่มีผู้โต้แย้งคัดค้าน และพนักงานเจ้าหน้าที่ได้ตรวจสอบแล้ว
ว่าถูกต้องครบถ้วนตามขั้นตอน วิธีการของระเบียบและกฎหมายก็จะดำเนินการออกโฉนดที่ดิน
ให้แก่ผู้ขอต่อไป

ประเภทการรังวัด.....ออกโฉนดที่ดิน..... ผู้ขอ.....นายสหเทพ ปานกลาง.....
 ตำแหน่งที่ดิน ระบุว่า.....5538.III.5416..... เลขที่ดิน.....๕๒๖.....
 ตำบล.....หนองโนสรี.....อำเภอ.....นางรอง.....จังหวัด.....บุรีรัมย์.....





บุรีรัมย์
ระวาง 5538 III 5416



ภาพถ่ายโครงการกระทรวงเกษตรและสหกรณ์ จัดทำเมื่อ พ.ศ. ๒๕๔๕ -๒๕๔๖

— สีชมพู แสดงแนวเขตที่ดิน

แผนที่มาตราส่วน 1:4,000

ลงชื่อ.....ผู้จัดทำแผนที่

(นางสาวอุไรวรรณ ปองนาน)

นายช่างรังวัดชำนาญงาน



สำนักงานที่ดินจังหวัดบุรีรัมย์