



ประกาศสำนักงานที่ดินจังหวัดบุรีรัมย์ สาขานางรอง
ขอจดทะเบียนออกโฉนดที่ดิน

หนังสือสำคัญที่จะแจกคือ	โฉนดที่ดิน	
(๑) ที่ดินหมู่ที่ - ตำบล โคนสูง	อำเภอ	หนองกี่
(๒) ที่ดินหมู่ที่ ตำบล	อำเภอ	
(๓) ที่ดินหมู่ที่ ตำบล	อำเภอ	
(๔) ที่ดินหมู่ที่ ตำบล	อำเภอ	
(๕) ที่ดินหมู่ที่ ตำบล	อำเภอ	

จังหวัด บุรีรัมย์

ด้วยพนักงานเจ้าหน้าที่ได้ทำการรังวัดที่ดินเพื่อออกเรื่อง โฉนดที่ดิน
ในท้องที่ตำบล อำเภอที่กล่าวข้างต้นเสร็จแล้ว จึงขอประกาศให้ทราบทั่วกัน ถ้าผู้ใดจะคัดค้านประการใดให้ยื่นคำคัดค้านต่อ
พนักงานเจ้าหน้าที่ภายใน 30 วัน นับแต่วันประกาศนี้เป็นต้นไป

ประกาศ ณ วันที่

เดือน

22 มี.ค. 2569

พ.ศ.

ลงชื่อ

นายอดิศร สาระไชย

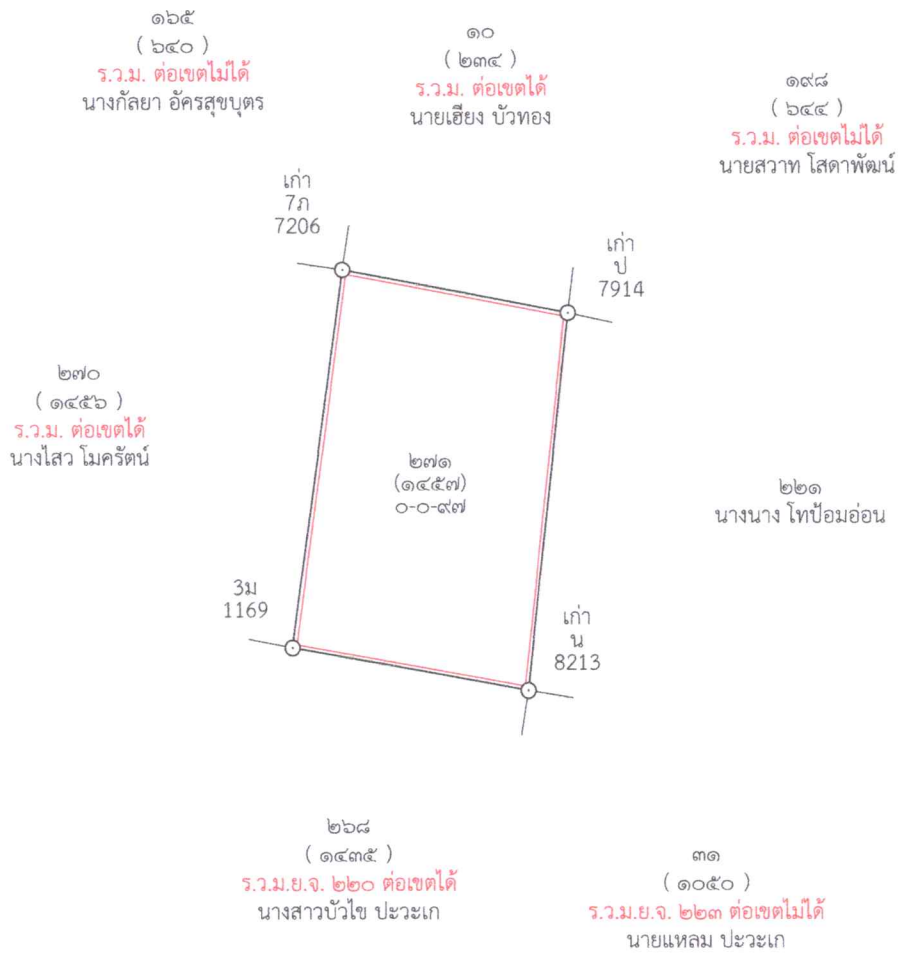
ประทับตราประจำตำแหน่ง

รายละเอียดแปลงที่ดินที่ขออออกโฉนดที่ดินปรากฏตามรูปแผนที่แนบท้ายประกาศฯ นี้

หนังสือสำคัญที่จะแจกคือ โฉนดที่ดิน ราย นางนิคม บัวทอง (ผู้จัดการมรดก นายหวด ปะวะเก)
ตามหลักฐานเดิมคือหนังสือรับรองการทำประโยชน์ (น.ส.3 ก.) จำนวน 1 แปลง เลขที่ 139 ตำบลโคนสูง
อำเภอหนองกี่ จังหวัดบุรีรัมย์ เนื้อที่ 0-0-97.0 ไร่ ออกโฉนดที่ดิน เลขที่ดิน 271 หน้าสำรวจ 1457
ตำบลโคนสูง อำเภอหนองกี่ จังหวัดบุรีรัมย์ เนื้อที่ 0-0-97.0 ไร่

หมายเหตุ : เมื่อประกาศครบกำหนด 30 วัน ไม่มีผู้โต้แย้งคัดค้าน และพนักงานเจ้าหน้าที่ได้ตรวจสอบแล้ว
ว่าถูกต้องครบถ้วนตามขั้นตอน วิธีการของระเบียบและกฎหมายก็จะดำเนินการออกโฉนดที่ดิน
ให้แก่ผู้ขอต่อไป

ประเภทการรังวัด.....ออกโฉนดที่ดิน..... ผู้ขอ.....นางนิคม บัวทอง (ผู้จัดการมรดก นายหวด ปะวะเก)
 ตำแหน่งที่ดิน ระบุว่า.....5538.IV.3838-9..... เลขที่ดิน.....๒๗๑.....
 ตำบล.....โคกสูง.....อำเภอ.....หนองกี่.....จังหวัด.....บุรีรัมย์.....



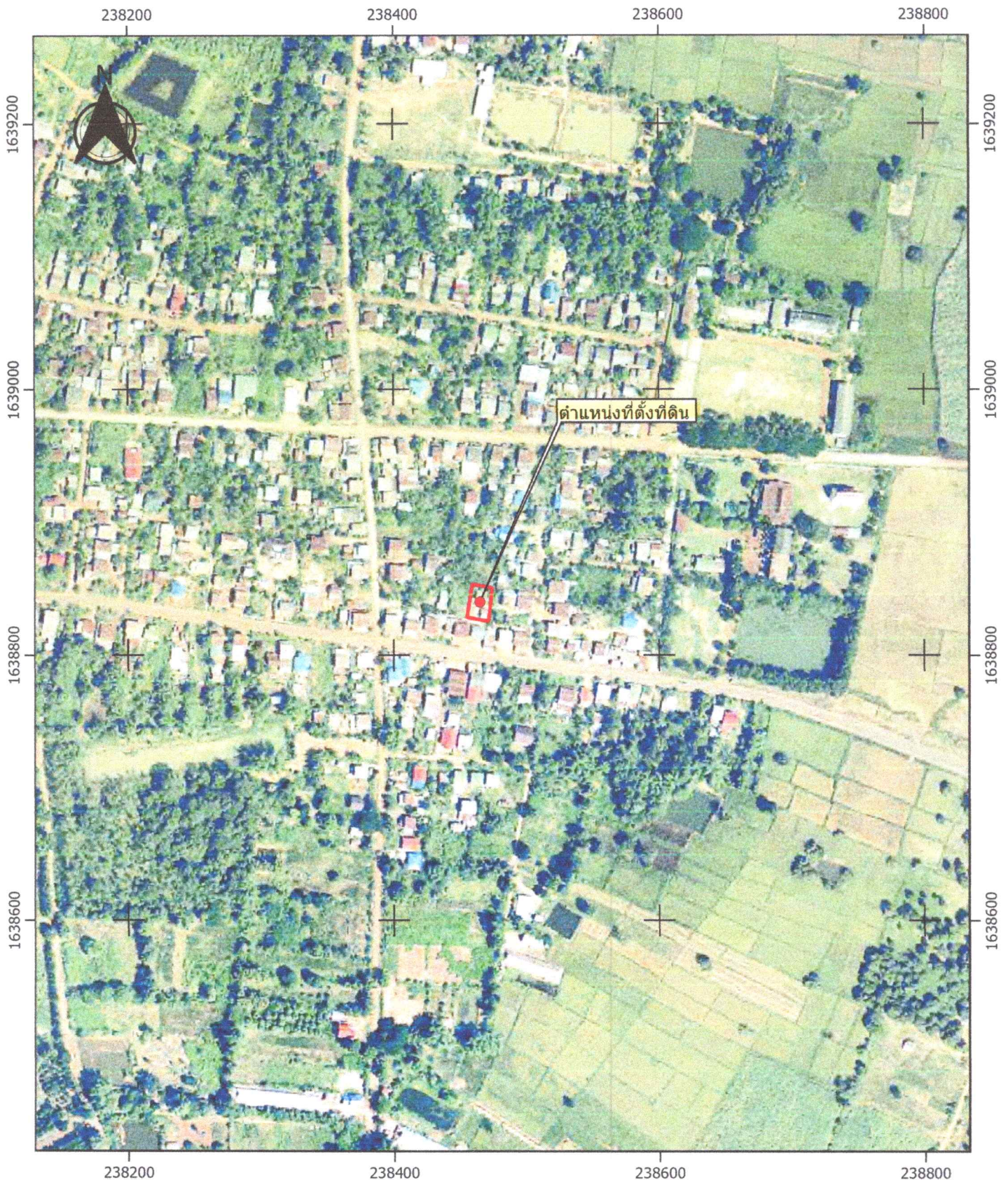
รูปแผนที่ท้ายประกาศออกโฉนดที่ดิน

ราย นางนิคม บัวทอง(ผู้จัดการมรดก ของนายหวด ปะวะเก) ตำแหน่งที่ดิน

น.ส.๓ เลขที่ ๑๓๙

ตำบลโคกสูง อำเภอหนองก๊ก จังหวัดบุรีรัมย์ ระวังภูมิประเทศ ลำดับชุด L7017

5538 IV 3838 มาตราส่วน ๑:๔,๐๐๐



แผนที่รูปถ่ายทางอากาศนี้ บินถ่ายภาพทางอากาศเมื่อปี พ.ศ. ๒๕๔๕

รูปแผนที่ท้ายประกาศออกโฉนดที่ดิน

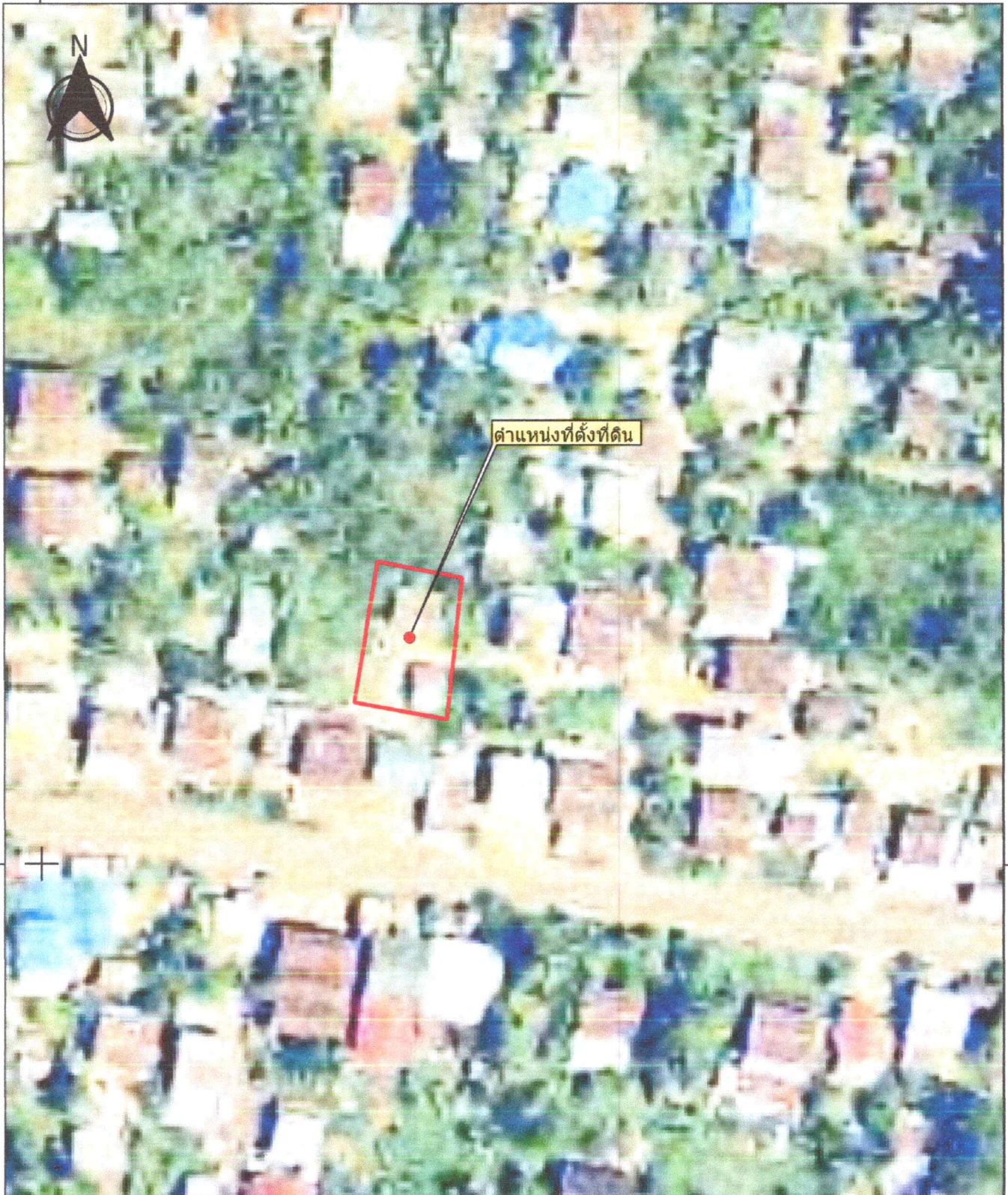
ราย นางนิคม บัวทอง(ผู้จัดการมรดก ของนายหวด ปะวะเก) ตำแหน่งที่ดิน

น.ส.๓ เลขที่ ๑๓๙

ตำบลโคกสูง อำเภอหนองกี่ จังหวัดบุรีรัมย์ ระวังภูมิประเทศ ลำดับชุด L7017

5538 IV 3838-9 (1:1000) มาตรฐาน ๑:๑,๐๐๐

238400



238400

แผนที่รูปถ่ายทางอากาศนี้ บินถ่ายภาพทางอากาศเมื่อปี พ.ศ. ๒๕๔๕