



(ท.ด.๓)

ประกาศ สำนักงานที่ดินจังหวัดชลบุรี สาขาน่านบึง

เรื่อง แจกโฉนดที่ดิน

หนังสือสำคัญ ที่จะแจกคือ โฉนดที่ดิน

- (๑) ที่ดินหมู่ที่ ๘ ตำบล คลองกิ่ว อำเภอ บ้านบึง
 - (๒) ที่ดินหมู่ที่ ตำบล อำเภอ
 - (๓) ที่ดินหมู่ที่ ตำบล อำเภอ
 - (๔) ที่ดินหมู่ที่ ตำบล อำเภอ
 - (๕) ที่ดินหมู่ที่ ตำบล อำเภอ
- จังหวัด ชลบุรี

ด้วยพนักงานเจ้าหน้าที่ได้ทำการรังวัดที่ดินเพื่อ ออกโฉนดที่ดินให้แก่ บริษัท พีเอส วิลเลจ อินดัสเทรียล ปาร์ค จำกัด ในท้องที่ตำบล อำเภอ ที่กล่าวข้างต้นเสร็จแล้ว จึงขอประกาศให้ทราบทั่วกัน ถ้าผู้ใดจะคัดค้านประการใด ให้ยื่นคำคัดค้านต่อพนักงานเจ้าหน้าที่ภายใน ๓๐ วัน นับแต่วันประกาศนี้เป็นต้นไป

ประกาศ ณ วันที่ ๔ เดือน มิถุนายน พ.ศ. ๒๕๖๙.

ลงชื่อ (นางสาวกิตติวรรณ บุญนาค)
 (นักวิชาการที่ดินชำนาญการพิเศษ)
 เจ้าพนักงานที่ดิน
 ประทับตราประจำตำแหน่ง

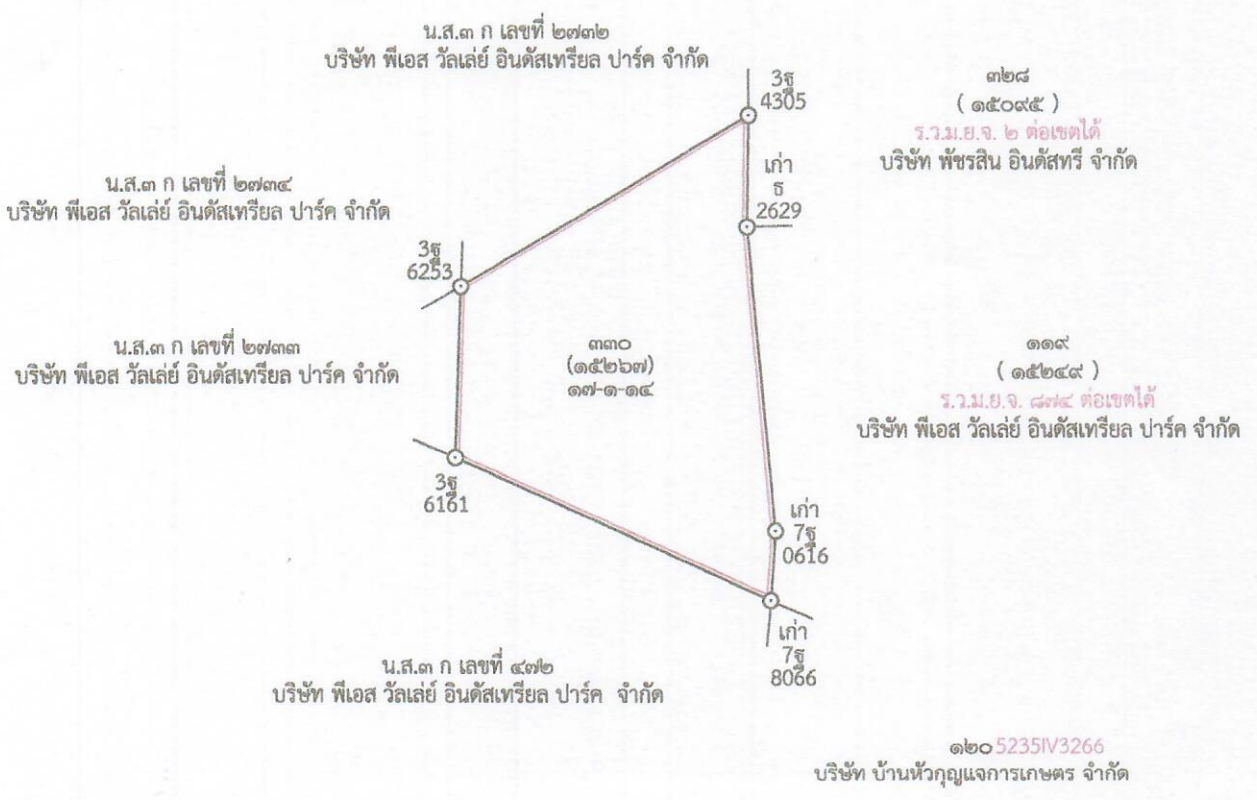
รายละเอียดแปลงที่ดินที่ขออนุญาตออกโฉนดที่ดินปรากฏตามรูปแผนที่แนบท้ายประกาศนี้

หนังสือแสดงสิทธิในที่ดินที่แจกโฉนดที่ดิน ราย บริษัท พีเอส วิลเลจ อินดัสเทรียล ปาร์ค จำกัด ตามหลักฐานหนังสือรับรองการทำประโยชน์ (น.ส.๓ก) เลขที่ ๔๗๕ ตำบลคลองกิ่ว อำเภอบ้านบึง จังหวัดชลบุรี เนื้อที่ ๑๗-๑-๑๔ ไร่ จำนวน ๑ แปลง ออกเป็นโฉนดที่ดิน เลขที่ดิน ๓๓๐ หน้าสำรวจ ๑๕๒๖๗ ตำบลคลองกิ่ว อำเภอบ้านบึง จังหวัดชลบุรี เนื้อที่ ๑๗-๑-๑๔ ไร่(ได้เนื้อที่เท่าเดิม)

.....ตรวจ
ทาน
พิมพ์
 นางสาวศุภิษา นพรัตน์

หมายเหตุ : เมื่อประกาศครบกำหนด ๓๐ วันแล้ว ไม่มีผู้คัดค้าน และพนักงานเจ้าหน้าที่ได้ตรวจสอบแล้วว่า ถูกต้องครบถ้วนตามขั้นตอนและวิธีการของระเบียบและกฎหมายก็จะดำเนินการออกโฉนดที่ดินให้แก่ผู้ขอต่อไป

ประเภทการรังวัด..... ออกโฉนดที่ดิน..... ผู้ขอ..... บริษัท พีเอส วิลเลจ อินดัสเทรียล ปาร์ค จำกัด
 ตำแหน่งที่ดิน ระบุว่า..... 5235.IV.3066..... เลขที่ดิน..... ๓๓๐.....
 ตำบล..... คลองกิ่ว..... อำเภอ..... บ้านบึง..... จังหวัด..... ชลบุรี.....



สำเนาถูกต้อง

 (นางสาวสุภัทรา นพรัตน์)
 เจ้าพนักงานที่ดินชำนาญงาน
 - 4 มิ.ย. 2569


นายทริษฐ์ องอาจ
 17 มิ.ย. 2569

ชลบุรี ระวาง 5235 IV 3066



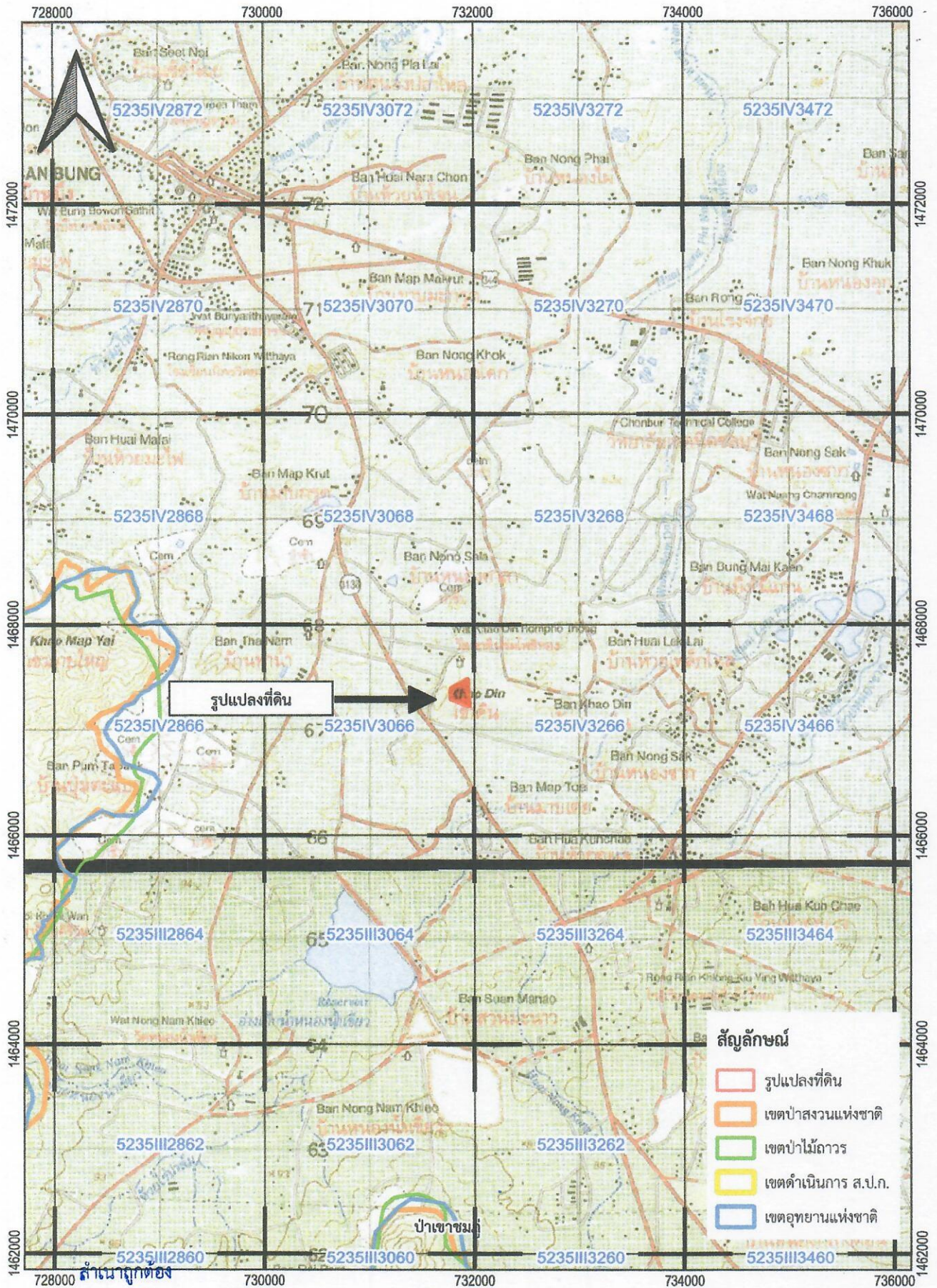
สำเนาถูกต้อง

(นางสาวสุภัทรา นพรัตน์)
เจ้าพนักงานที่ดินชำนาญงาน
- 4 มิ.ย. 2569

แผนที่รูปถ่ายทางอากาศนี้ได้จัดทำขึ้นในปี

พ.ศ. 2557

แผนที่ภูมิประเทศ มาตรฐาน ๑:๕๐,๐๐๐ ลำดับชุด L7017



(นางสาวศุภัทรา นพรัตน์)
 มาตรฐาน ๑:๕๐,๐๐๐
 เจ้าหน้าที่ที่ดินชำนาญการ
 INDIAN 1975 / UTM Zone 48Q

ลงชื่อ.....ผู้จัดทำแผนที่
 (นายพริษฐ์ อองอาจ)
 ตำแหน่ง นายช่างรังวัดชำนาญงาน

สำนักงานที่ดินจังหวัดชลบุรี สาขาบ้านบึง