



ประกาศ สำนักงานที่ดินจังหวัดชลบุรี สาขาบ้านบึง

เรื่อง แจกโฉนดที่ดิน

หนังสือสำคัญ.....ที่จะแจกคือ.....โฉนดที่ดิน.....

- (๑) ที่ดินหมู่ที่.....๘.....ตำบล.....คลองกิ่ว.....อำเภอ.....บ้านบึง.....
  - (๒) ที่ดินหมู่ที่.....ตำบล.....อำเภอ.....
  - (๓) ที่ดินหมู่ที่.....ตำบล.....อำเภอ.....
  - (๔) ที่ดินหมู่ที่.....ตำบล.....อำเภอ.....
  - (๕) ที่ดินหมู่ที่.....ตำบล.....อำเภอ.....
- จังหวัด.....ชลบุรี.....

ด้วยพนักงานเจ้าหน้าที่ได้ทำการรังวัดที่ดินเพื่อ ออกโฉนดที่ดินให้แก่ บริษัท พีเอส วิลเลจ อินดัสเทรียล ปาร์ค จำกัด ในท้องที่ตำบล อำเภอ ที่กล่าวข้างต้นเสร็จแล้ว จึงขอประกาศให้ทราบทั่วกัน ถ้าผู้ใดจะคัดค้านประการใด ให้ยื่นคำคัดค้านต่อพนักงานเจ้าหน้าที่ภายใน ๓๐ วัน นับแต่วันประกาศนี้เป็นต้นไป

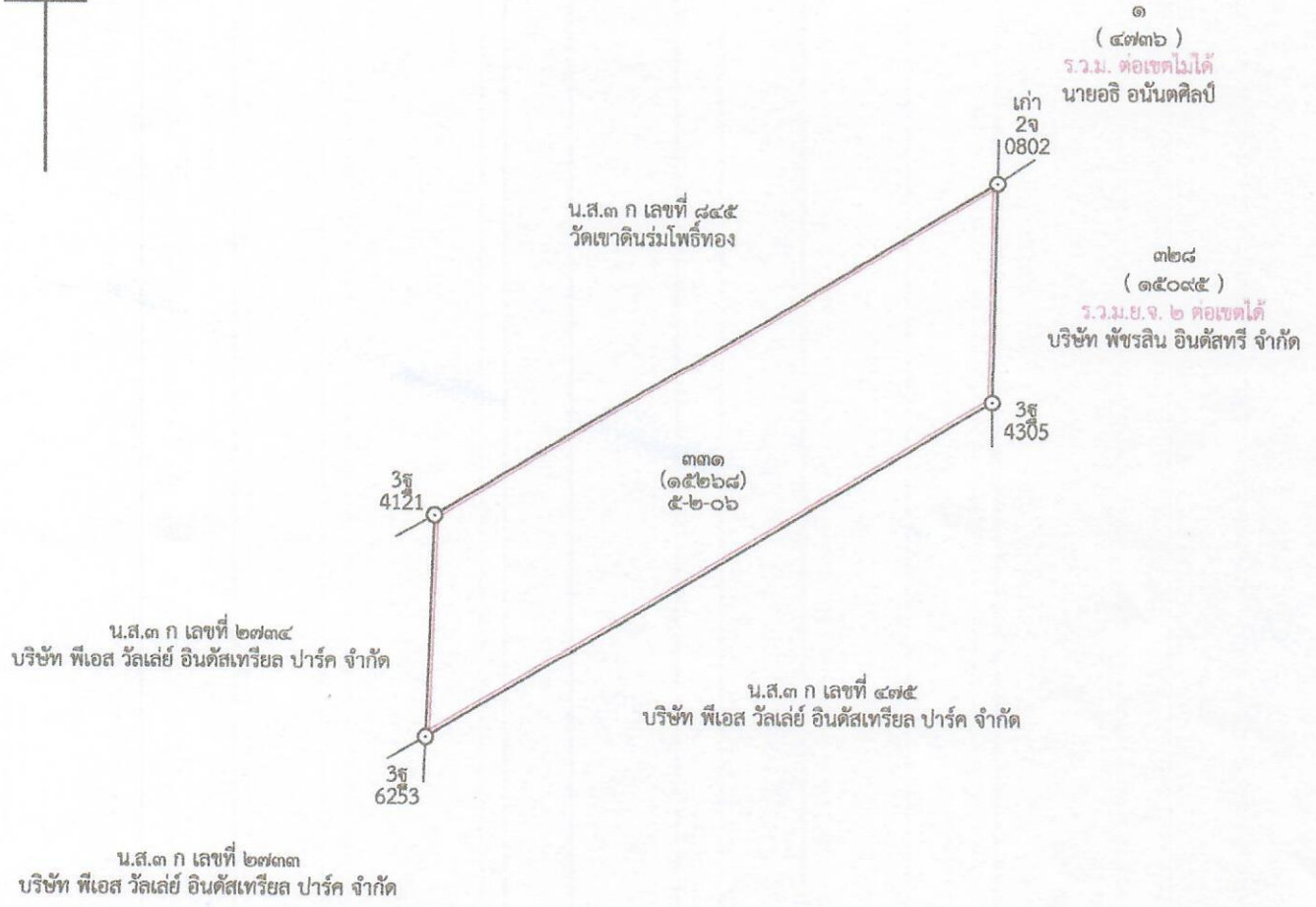
ประกาศ ณ วันที่ ๔ เดือน มิถุนายน พ.ศ. ๒๕๖๙.

ลงชื่อ.....  
 (นางสาวกิตติวรรณ บุญนาค)  
 นักวิชาการที่ดินชำนาญการพิเศษ  
 เจ้าพนักงานที่ดิน  
 ประทับตราประจำตำแหน่ง

รายละเอียดแปลงที่ดินที่ขอกออกโฉนดที่ดินปรากฏตามรูปแผนที่แนบท้ายประกาศนี้  
 หนังสือแสดงสิทธิในที่ดินที่แจกโฉนดที่ดิน ราย บริษัท พีเอส วิลเลจ อินดัสเทรียล ปาร์ค จำกัด  
 ตามหลักฐานหนังสือรับรองการทำประโยชน์ (น.ส.๓ก) เลขที่ ๒๗๓๒  
 ตำบลคลองกิ่ว อำเภอบ้านบึง จังหวัดชลบุรี เนื้อที่ ๕-๒-๐๖ ไร่ จำนวน ๑ แปลง  
 ออกเป็นโฉนดที่ดิน เลขที่ดิน ๓๓๑ หน้าสำรวจ ๑๕๒๖๘  
 ตำบลคลองกิ่ว อำเภอบ้านบึง จังหวัดชลบุรี เนื้อที่ ๕-๒-๐๖ ไร่ได้เนื้อที่เท่าเดิม)

หมายเหตุ : เมื่อประกาศครบกำหนด ๓๐ วันแล้ว ไม่มีผู้คัดค้าน และพนักงานเจ้าหน้าที่ได้ตรวจสอบแล้วว่า ถูกต้องครบถ้วนตามขั้นตอนและวิธีการของระเบียบและกฎหมายก็จะดำเนินการออกโฉนดที่ดินให้แก่ผู้ขอต่อไป

ประเภทการรังวัด..... ออกโฉนดที่ดิน..... ผู้ขอ..... บริษัท พีเอส วิลเลจ อินดัสเทรียล ปาร์ค จำกัด  
 ตำแหน่งที่ดิน ระบุว่า..... 5235.IV.3066..... เลขที่ดิน..... ๓๓๑.....  
 ตำบล..... คลองแก้ว..... อำเภอ..... บ้านบึง..... จังหวัด..... ชลบุรี.....



**สำเนาถูกต้อง**  
 (นายอิติ หนูรัตน์)  
 นักวิชาการที่ดินชำนาญการ  
 ๕ มิ.ย. ๒๕๖๙

**นายพิษณุ คงอาจ**  
 17 มิ.ย. 2569

# ชลบุรี ระวาง 5235 IV 3066



สำเนาถูกต้อง

แผนที่รูปถ่ายทางอากาศนี้ได้จัดทำขึ้นในปี

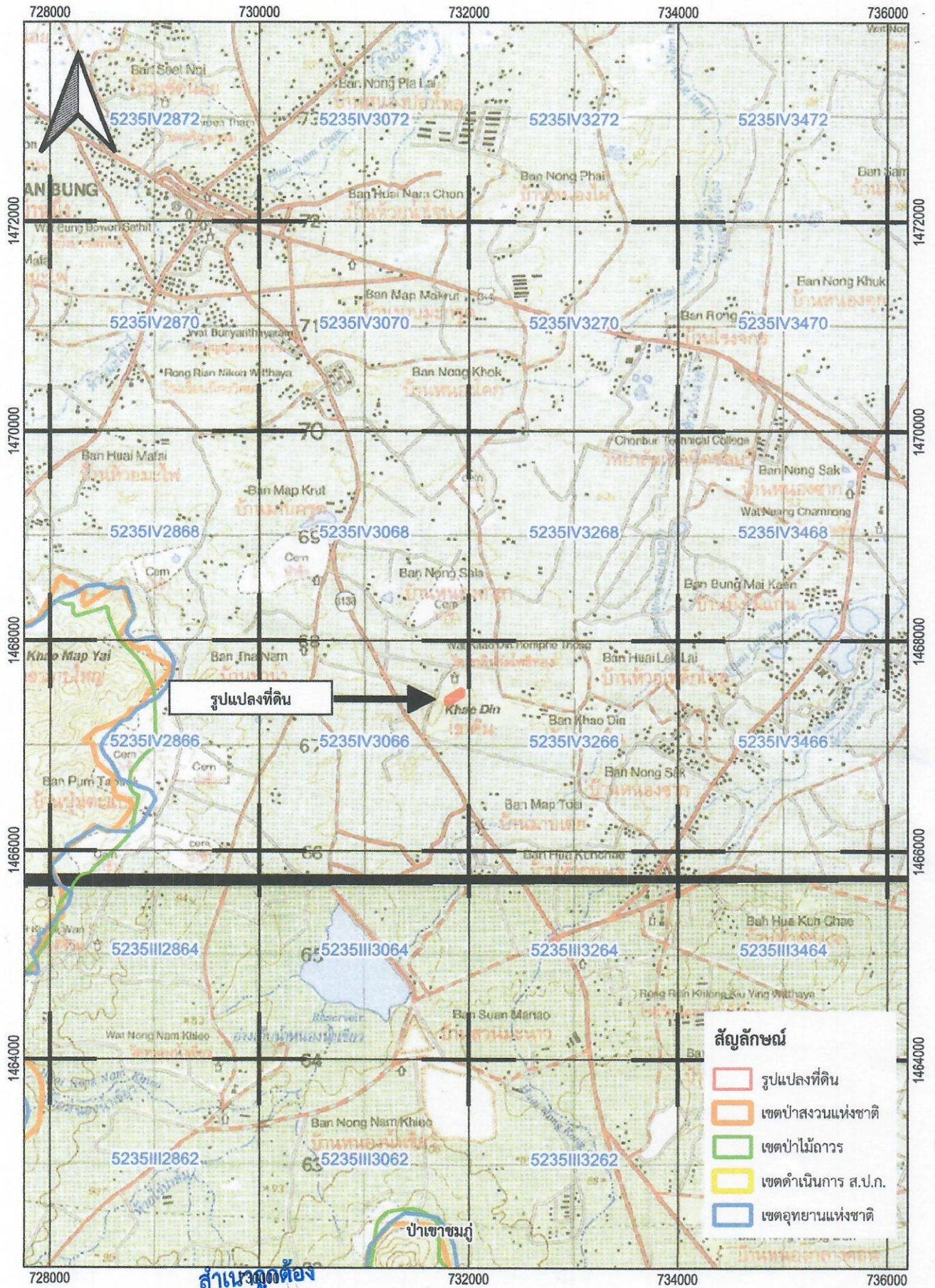
พ.ศ. 2557

(บริษัท)

นาย

๕๕ มิ.ย. ๒๕๖๓

แผนที่ภูมิประเทศ มาตรฐาน ๑:๕๐,๐๐๐ ลำดับชุด L7017



มาตราส่วน 1:50,000

INDIAN 1975 / UTM Zone 47 N

(นายชิตี ภูมิรัตน์)

ผู้จัดทำแผนที่

ผู้จัดทำแผนที่

ตำแหน่ง นายช่างรังวัดชำนาญงาน



สำนักงานที่ดินจังหวัดชลบุรี สาขาบ้านบึง