



ประกาศสำนักงานที่ดินจังหวัดชลบุรี สาขาศรีราชา
แจกโฉนดที่ดิน (รายงานสาวนิตยา ลาไป)

หนังสือสำคัญที่จะแจกคือ	โฉนดที่ดิน
(๑) ที่ดินหมู่ที่ 2	ตำบล บึง อำเภอ ศรีราชา
(๒) ที่ดินหมู่ที่	ตำบล อำเภอ
(๓) ที่ดินหมู่ที่	ตำบล อำเภอ
(๔) ที่ดินหมู่ที่	ตำบล อำเภอ
(๕) ที่ดินหมู่ที่	ตำบล อำเภอ

จังหวัด ชลบุรี

ด้วยพนักงานเจ้าหน้าที่ได้ทำการรังวัดที่ดินเพื่อออกเรื่อง โฉนดที่ดิน
ในท้องที่ตำบล อำเภอที่กล่าวข้างต้นเสร็จแล้ว จึงขอประกาศให้ทราบทั่วกัน ถ้าผู้ใดจะคัดค้านประการใดให้ยื่นคำคัดค้านต่อ
พนักงานเจ้าหน้าที่ภายใน 30 วัน นับแต่วันประกาศนี้เป็นต้นไป

ประกาศ ณ วันที่ 26 เดือน มีนาคม พ.ศ. 2569

ลงชื่อ

(ว่าที่ พ.ต. วาสิต แก้วปลั่ง)
นักวิชาการที่ดินชำนาญการ
ประทับตราประจำตำแหน่ง

รายละเอียดแปลงที่ดินที่ขออนุญาตออกโฉนดที่ดินปรากฏตามรูปแผนที่แนบท้ายประกาศฯ นี้

เมื่อประกาศครบ 30 วัน ไม่มีผู้ใดโต้แย้งคัดค้าน และพนักงานเจ้าหน้าที่ได้ตรวจสอบแล้ว
ว่าถูกต้องครบถ้วนตามขั้นตอนวิธีการของระเบียบและกฎหมายก็จะดำเนิน การออกโฉนดที่ดิน
ให้แก่ผู้ขอต่อไป

หลักฐานที่นำมาขออนุญาตออกโฉนดที่ดินคือ น.ส.3 ก. เลขที่ 8729 ตำบลบึง อำเภอศรีราชา
จังหวัดชลบุรี เนื้อที่ 0 - 0 - 28 ไร่ จำนวน 1 แปลง ผลการรังวัดตามระวาง 5135 II 1646-8
เลขที่ดิน 5219 หน้าสำรวจ 43301 ตำบลบึง อำเภอศรีราชา จังหวัดชลบุรี ได้เนื้อที่
0 - 0 - 29 ไร่



ชลบุรี

ระวาง 5135 || 1646

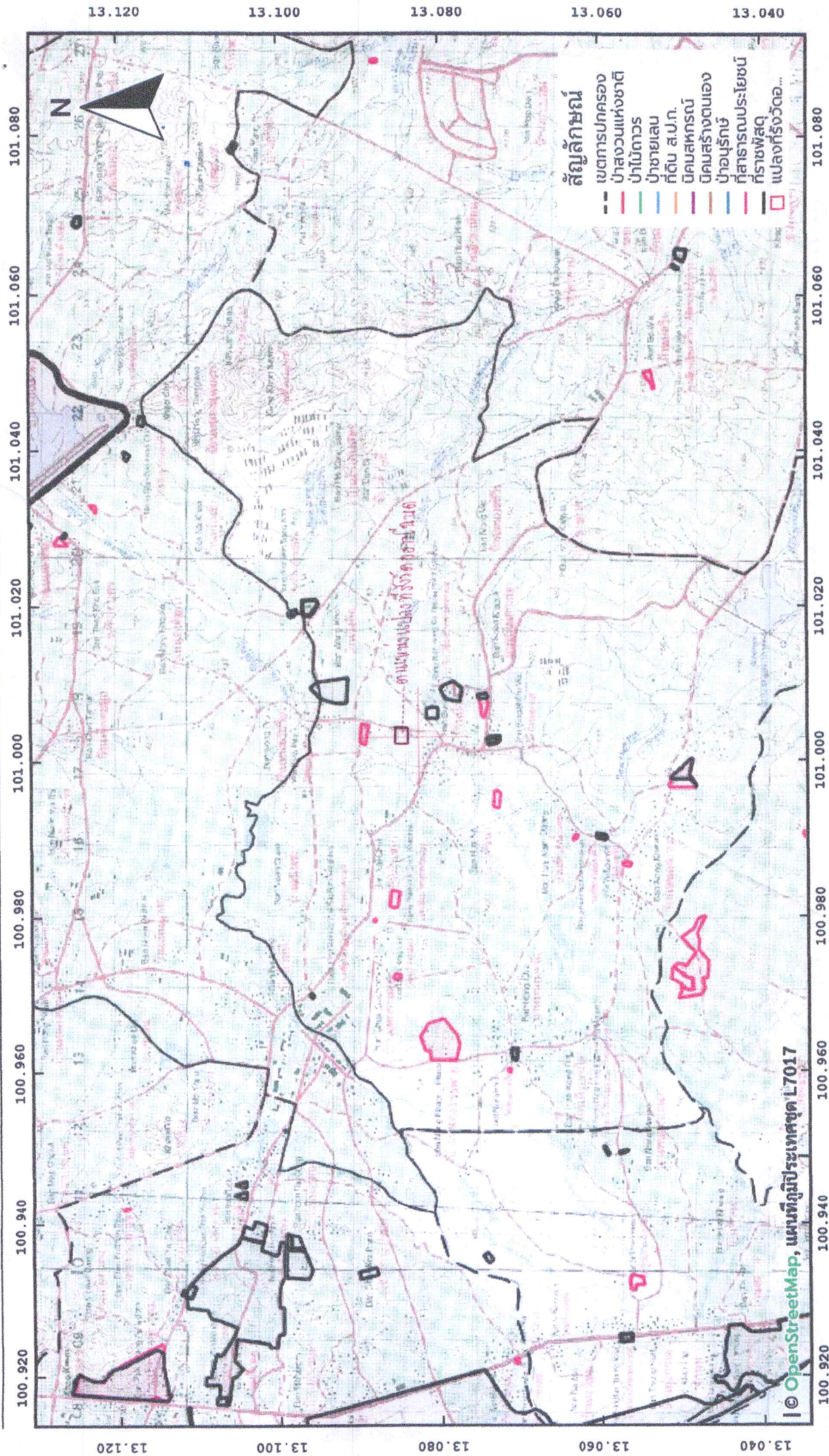


ภาพถ่ายทางอากาศจัดทำขึ้นปี พ.ศ. ๒๕๕๗

ระบบตรวจสอบแนวเขตที่ดินของรัฐ (LANDSTATE)

ระบบพิกัด: WGS84
Grid: Lat/Long (Synced)

มาตราส่วน: 1:50,000



วันที่: 26/1/2569 17:31:42

คำเตือน: มาตรฐานแผนที่เป็นมาตรฐานโดยประมาณ
แผนที่นี้สำหรับการพิจารณาเบื้องต้นเท่านั้นห้ามใช้อ้างอิงในทางกฎหมาย

ผู้พิมพ์: นางสาว อธิยา รักนรงค์