



ประกาศ สำนักงานที่ดินจังหวัดฉะเชิงเทรา สาขาบางคล้า
เรื่อง แจกโฉนดที่ดิน

ที่ดินหมู่ที่	หนังสือสำคัญ	ที่จะแจกคือ	โฉนดที่ดิน		
(๑)ที่ดินหมู่ที่	๙	ตำบล	หัวสำโรง	อำเภอ	แปลงยาว
(๒)ที่ดินหมู่ที่	-	ตำบล	-	อำเภอ	-
(๓)ที่ดินหมู่ที่	-	ตำบล	-	อำเภอ	-
(๔)ที่ดินหมู่ที่	-	ตำบล	-	อำเภอ	-
(๕)ที่ดินหมู่ที่	-	ตำบล	-	อำเภอ	-
		จังหวัด	ฉะเชิงเทรา		

ด้วยพนักงานเจ้าหน้าที่ได้ทำการรังวัดที่ดินเพื่อออก โฉนดที่ดิน
ในท้องที่ตำบล อำเภอที่กล่าวข้างต้นเสร็จแล้ว จึงขอประกาศให้ทราบทั่วกัน ถ้าผู้ใดจะคัดค้านประการใด ให้ยื่น
คำคัดค้านต่อพนักงานเจ้าหน้าที่ภายใน ๓๐ วัน นับแต่วันประกาศนี้เป็นต้นไป

ประกาศ ณ วันที่ ๘ เดือน เมษายน พ.ศ. ๒๕๖๙

ลงชื่อ

(นางอุทุมพร คล้ายนคร)

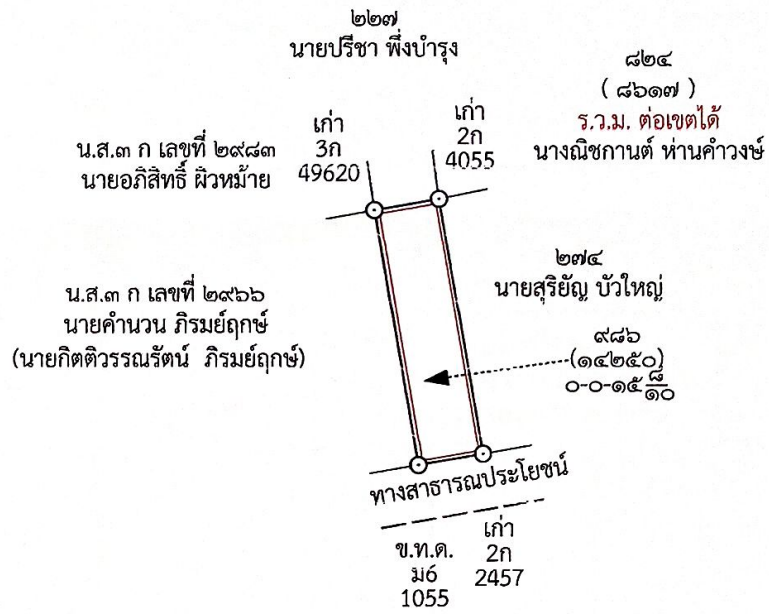
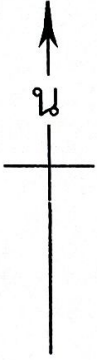
นักวิชาการที่ดินชำนาญการ ปฏิบัติราชการแทน
เจ้าพนักงานที่ดินจังหวัดฉะเชิงเทรา สาขาบางคล้า
ประทับตราประจำตำแหน่ง

รายละเอียดแปลงที่ดินที่ขอกออกโฉนดที่ดินปรากฏตามรูปแผนที่แนบท้ายประกาศนี้

ซึ่งหนังสือแสดงสิทธิในที่ดินที่จะแจกคือ โฉนดที่ดินรายนางสาวจันทน์ ใจหอมขึ้น
ตามหลักฐานเดิม คือ หนังสือรับรองการทำประโยชน์ (น.ส.๓ ก.) เลขที่ ๒๙๖๕ ตำบลหัวสำโรง
อำเภอแปลงยาว จังหวัดฉะเชิงเทรา เนื้อที่ ๐-๐-๑๖ ไร่ ออกเป็นโฉนดที่ดินเลขที่ ๓๗๖๓๙
ระวาง ๕๒๓๖ || ๕๐๐๖ เลขที่ดิน ๙๘๖ หน้าสำรวจ ๑๔๒๕๐ ตำบลหัวสำโรง อำเภอแปลงยาว
จังหวัดฉะเชิงเทรา เนื้อที่ ๐-๐-๑๕.๘ ไร่

หมายเหตุ เมื่อประกาศครบกำหนด ๓๐ วัน ไม่มีผู้โต้แย้งคัดค้าน และพนักงานเจ้าหน้าที่ได้ตรวจสอบแล้วว่า
ถูกต้องครบถ้วนตามขั้นตอน วิธีการของระเบียบและกฎหมายก็จะดำเนินการออกโฉนดที่ดินให้แก่
ผู้ขอต่อไป

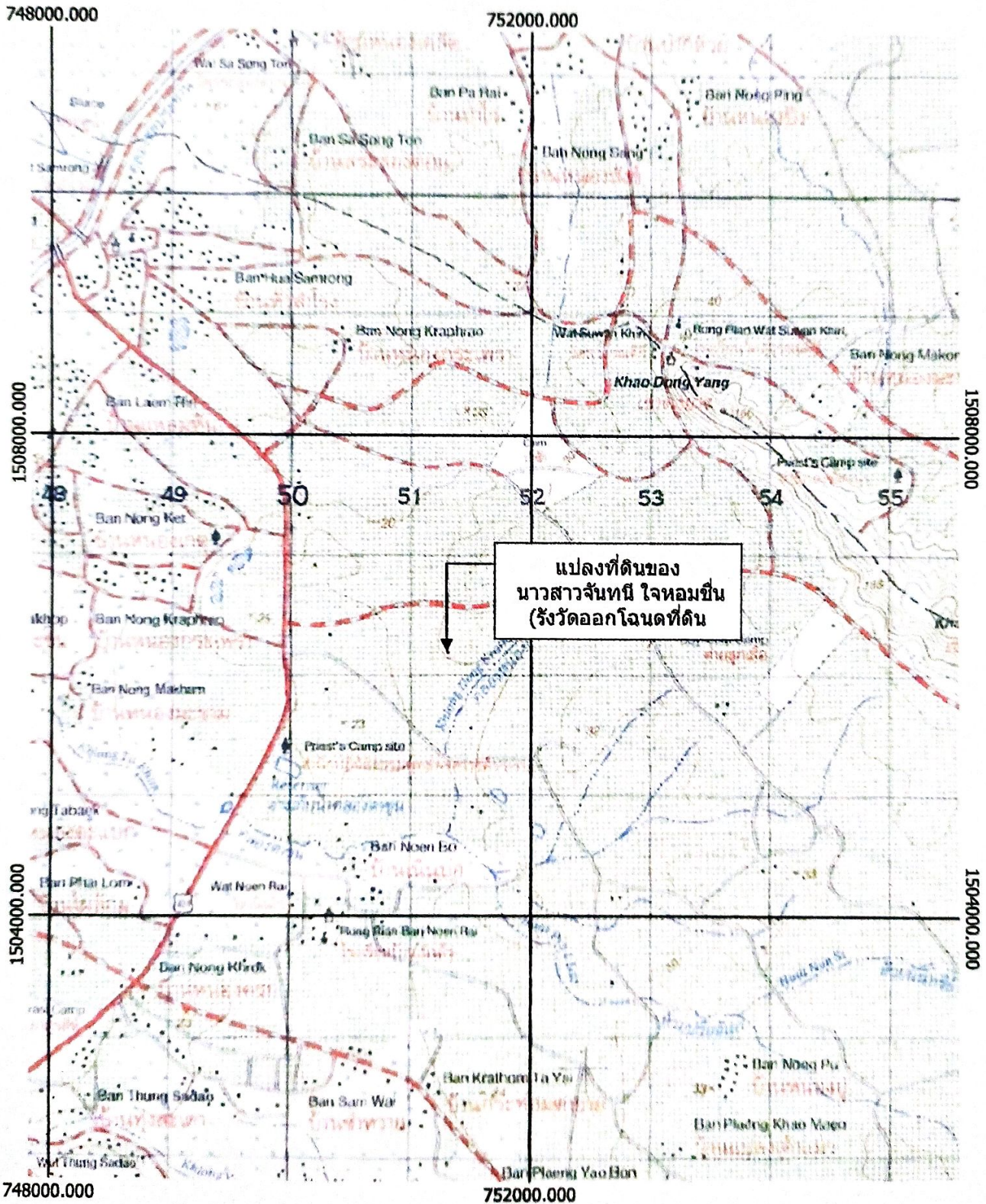
ประเภทการรังวัด.....ออกโฉนดที่ดิน..... ผู้ขอ.....นางสาวจันทน์ ใจหอมชื่น.....
 ตำแหน่งที่ดิน ระบุว่า.....5236 II 5006..... เลขที่ดิน.....๙๘๖.....
 ตำบล.....หัวสำโรง.....อำเภอ.....แปลงยาว.....จังหวัด.....ฉะเชิงเทรา.....




รูปแผนที่ภูมิประเทศ ชุด L7017 ระหว่าง 5236 II 5006 มาตรฐาน 1 : 50000
 กรณีรังวัดออกโฉนดที่ดิน
 รายงานสาวจันทน์ ใจหอมชื่น
 น.ส.๓ ก เลขที่ ๒๙๖๕ ตำบลหัวสำโรง อำเภอแปลงยาว จังหวัดฉะเชิงเทรา



0 750 1500 2250 3000 3750 m



เครื่องหมายแผนที่

 แปลงที่ดินของนางสาวจันทน์ ใจหอมชื่น (รังวัดออกโฉนดที่ดิน)