



ประกาศสำนักงานที่ดินจังหวัดเชียงใหม่ สาขาพร้าว
แจกโฉนดที่ดิน

หนังสือสำคัญที่จะแจกคือ

โฉนดที่ดิน รายนายสมบูรณ์ งามชื่น โดยนายเกียรติศักดิ์ งามชื่น
ผู้จัดการมรดกของนายสมบูรณ์ งามชื่น

(๑)	ที่ดินหมู่ที่ 1	ตำบล น้ำแพร่	อำเภอ พพร้าว
(๒)	ที่ดินหมู่ที่	ตำบล	อำเภอ
(๓)	ที่ดินหมู่ที่	ตำบล	อำเภอ
(๔)	ที่ดินหมู่ที่	ตำบล	อำเภอ
(๕)	ที่ดินหมู่ที่	ตำบล	อำเภอ

จังหวัด เชียงใหม่

ด้วยพนักงานเจ้าหน้าที่ได้ทำการรังวัดที่ดินเพื่อออกเรื่อง

โฉนดที่ดิน รายนายสมบูรณ์ งามชื่น
โดยนายเกียรติศักดิ์ งามชื่น
ผู้จัดการมรดกของนายสมบูรณ์ งามชื่น

ในท้องที่ตำบล อำเภอที่กล่าวข้างต้นเสร็จแล้ว จึงขอประกาศให้ทราบทั่วกัน ถ้าผู้ใดจะคัดค้านประการใดให้ยื่นคำคัดค้านต่อ
พนักงานเจ้าหน้าที่ภายใน 30 วัน นับแต่วันประกาศนี้เป็นต้นไป

ประกาศ ณ วันที่ 11 เดือน มีนาคม พ.ศ. 2569

ลงชื่อ

(นางอารี สุปรีย์ธรรม)

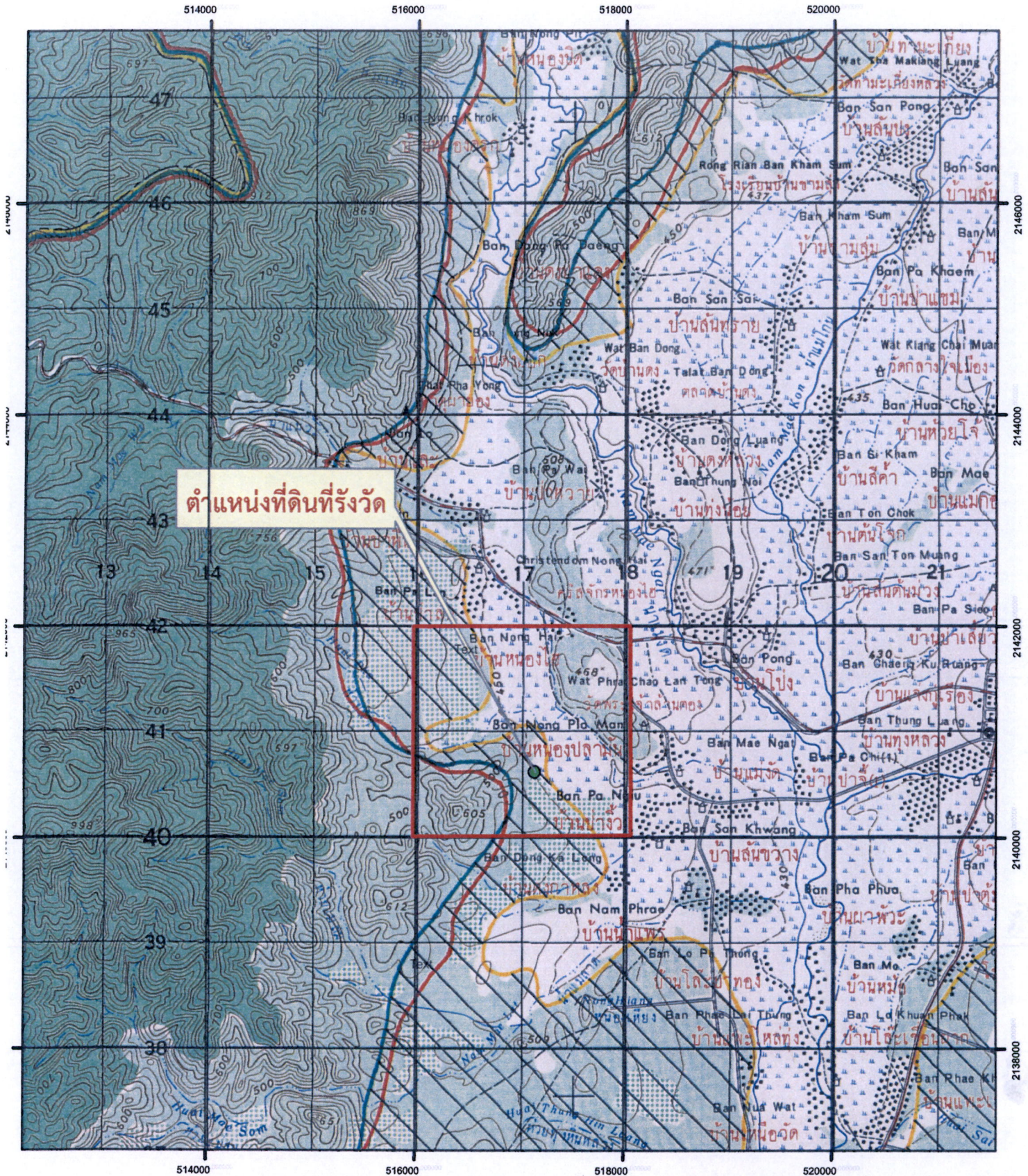
ประทับตราประจำตำแหน่ง

รายละเอียดแปลงที่ดินที่ขอยกโฉนดที่ดินปรากฏตามรูปแผนที่แนบท้ายประกาศฯ นี้

หนังสือสำคัญที่จะแจกคือ โฉนดที่ดิน ราย นายสมบูรณ์ งามชื่น
ตามหลักฐานเดิมคือคือ ก.ส.น.5 เลขที่ 2203 หมู่ 1 ตำบลน้ำแพร่ อำเภอพร้าว จังหวัดเชียงใหม่ เนื้อที่ 0-3-
26.0 ไร่ จำนวน 1 แปลง ออกเป็นโฉนดที่ดิน เลขที่ดิน 869 ตำบลน้ำแพร่ อำเภอพร้าว จังหวัดเชียงใหม่ เนื้อที่
0-3-44 ไร่ จำนวน 1 แปลง

หมายเหตุ : เมื่อประกาศครบกำหนด 30 วัน ไม่มีผู้โต้แย้งคัดค้าน และพนักงานเจ้าหน้าที่ได้ตรวจสอบแล้ว
ว่าถูกต้องครบถ้วนตามขั้นตอน วิธีการของระเบียบและกฎหมายก็จะดำเนินการออกโฉนดที่ดิน
ให้แก่ผู้ขอต่อไป

แผนที่ประกอบการตรวจสอบตำแหน่งแปลงที่ดิน
แผนที่ภูมิประเทศ ราวาง 4847 IV



L7017 มาตราส่วน ๑ : ๕๐๐๐๐

หนอง
ปลาหมึก

กทท
(นายภูกร หล้าปิ่น)

เชียงใหม่
4847 IV 1640



แผนที่รูปถ่ายทางอากาศนี้ได้จัดทำขึ้นในปี พ.ศ.๒๕๔๔ - ๒๕๔๖
มาตราส่วน ๑/๔๐๐๐

ภาค ๑
(นายภูวกร หล้าปิ่น)
นายช่างรังวัดชำนาญงาน

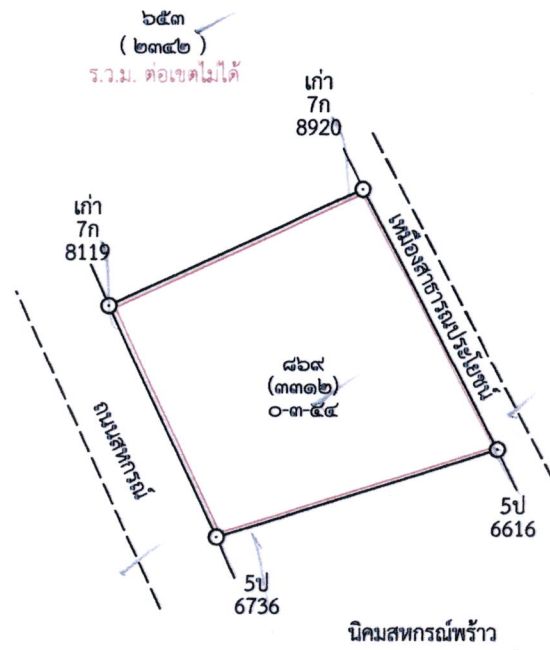
ระวาง..... 4847 IV 1640 มาตรฐาน..... ๑/๑๐๐๐

ประเภทการรังวัด..... ออกโฉนดที่ดิน..... นายทศพรณ์ งามชื่น(ผู้ตาย) โดยนายเกียรติศักดิ์ งามชื่น(ผู้จัดการมรดก)

ตำบล..... น้ำแพร่..... อำเภอ..... พริ้ว..... จังหวัด..... เชียงใหม่.....

ผู้รังวัด..... นายภูวกร หล้าปั้น..... ตำแหน่ง..... นายช่างรังวัดชำนาญงาน..... รังวัดวันที่..... ๗ / มกราคม / ๒๕๖๙.....

08/12/2568-3004
 ร.ว.12:53/2569..... **รังวัดโดยวิธีแผนที่ชั้น 1 (RTK GNSS NETWORK)**



ถ้าเป็นรูปแผนที่แบ่งแยก แม้สามารถจะให้ผู้แบ่งแยก และผู้รับแยกรับรองรูปแผนที่ได้ ก็ให้ลงชื่อรับรองไว้เสียด้วย วันที่.....เดือน.....พ.ศ.

ข้าพเจ้าขอรับรองว่าได้ตรวจรูปแผนที่นี้แล้วเห็นว่า ตามที่เจ้าพนักงานได้ทำการรังวัดมานั้น ถูกต้อง ตรงกับความประสงค์ของข้าพเจ้าทุกประการแล้ว

.....

.....

กรมที่ดิน

..... กวว๋..... ผู้จำลอง

(..... นายภูวกร หล้าปั้น.....)

วันที่..... 21 ม.ค. 2569.....

..... ผู้ตรวจ

(..... นายวีรพันธ์ ต้นบุญ.....)

วันที่..... ๒๒ ม.ค. ๒๕๖๙.....

พิมพ์เมื่อวันที่ ๒๑/๑/๒๕๖๙ เวลา ๙.๔๗ น.