



ประกาศสำนักงานที่ดินจังหวัดเชียงราย สาขาเชียงของ
แจกโฉนดที่ดิน ราย นางสาวรุ่งทิพย์ ชินะขำ ผู้จัดการมรดกของ นางพิศมัย ชินะขำ

หนังสือสำคัญที่จะแจกคือ	โฉนดที่ดิน
(๑) ที่ดินหมู่ที่ - ตำบล หลายงาว	อำเภอ เวียงแก่น
(๒) ที่ดินหมู่ที่ - ตำบล	อำเภอ
(๓) ที่ดินหมู่ที่ - ตำบล	อำเภอ
(๔) ที่ดินหมู่ที่ - ตำบล	อำเภอ
(๕) ที่ดินหมู่ที่ - ตำบล	อำเภอ

จังหวัด เชียงราย

ด้วยพนักงานเจ้าหน้าที่ได้ทำการรังวัดที่ดินเพื่อออกเรื่อง โฉนดที่ดิน
ในท้องที่ตำบล อำเภอที่กล่าวข้างต้นเสร็จแล้ว จึงขอประกาศให้ทราบทั่วกัน ถ้าผู้ใดจะคัดค้านประการใดให้ยื่นคำคัดค้านต่อ
พนักงานเจ้าหน้าที่ภายใน 30 วัน นับแต่วันประกาศนี้เป็นต้นไป

ประกาศ ณ วันที่ เดือน 16 เม.ย. 2569 พ.ศ.

ลงชื่อ

(นายธีรยุทธ์ แซ่ตั้ง)

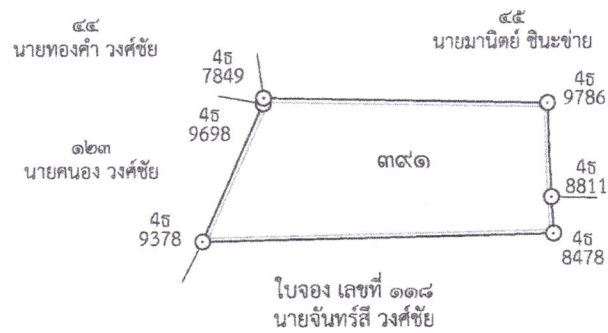
พนักงานเจ้าหน้าที่
ประทับตราประจำตำแหน่ง

รายละเอียดแปลงที่ดินที่ขออนุญาตออกโฉนดที่ดินปรากฏตามรูปแผนที่แนบท้ายประกาศฯ นี้

หนังสือสำคัญที่จะแจก คือ โฉนดที่ดิน ราย นางสาวรุ่งทิพย์ ชินะขำ
ผู้จัดการมรดกของนางพิศมัย ชินะขำ ตามหลักฐานเดิม คือ ใบไต่สวน (น.ส.5)
เลขที่ 3154 เลขที่ดิน 125 หน้าสำรวจ 748 ต.หลายงาว อ.เวียงแก่น จ.เชียงราย
เนื้อที่ 1-3-50 ไร่ ออกเป็นโฉนดที่ดินเลขที่ 7148 เลขที่ดิน 391 หน้าสำรวจ 1748
ต.หลายงาว อ.เวียงแก่น จ.เชียงราย เนื้อที่ 1-3-49.7 ไร่

หมายเหตุ : เมื่อประกาศครบกำหนด 30 วัน ไม่มีผู้โต้แย้งคัดค้าน
และพนักงานเจ้าหน้าที่ได้ตรวจสอบแล้วว่าถูกต้องครบถ้วนตามขั้นตอน
วิธีการของระเบียบและกฎหมายก็จะดำเนินการออกโฉนดที่ดิน
ให้แก่ผู้ขอต่อไป

นางสาวรุ่งทิพย์ ชินะขำ (ผู้จัดการมรดกของ นางพิศมัย ชินะขำ)
 ประเภทการรังวัด.....ออกโฉนดที่ดิน(รังวัดเข้าไปได้ส่วน)..... ผู้ขอ.....
 ตำแหน่งที่ดิน ระบุว่า.....5149 III 5826..... เลขที่ดิน.....๓๙๑.....
 ตำบล.....หล่ายงาว.....อำเภอ.....เวียงแก่น.....จังหวัด.....เชียงราย.....



จังหวัดเชียงราย
ระวาง 5149III5826



แผนที่รูปถ่ายทางอากาศนี้ได้จัดทำขึ้นในปี พ.ศ.๒๕๔๕