



ประกาศสำนักงานที่ดินจังหวัดเชียงราย สาขาแม่จัน

แจกโฉนดที่ดิน (ราย นางสาวสม อุดแก้ว)

หนังสือสำคัญที่จะแจกคือ..... โฉนดที่ดิน.....

- (๑) ที่ดินหมู่ที่ 5 ตำบล แม่จัน อำเภอ แม่จัน
- (๒) ที่ดินหมู่ที่..... ตำบล..... อำเภอ.....
- (๓) ที่ดินหมู่ที่..... ตำบล..... อำเภอ.....
- (๔) ที่ดินหมู่ที่..... ตำบล..... อำเภอ.....
- (๕) ที่ดินหมู่ที่..... ตำบล..... อำเภอ.....

จังหวัด เชียงราย.....

ด้วยพนักงานเจ้าหน้าที่ได้ทำการรังวัดที่ดินเพื่อออกเรื่อง..... โฉนดที่ดิน.....

ในท้องที่ตำบล อำเภอที่กล่าวข้างต้นเสร็จแล้ว จึงขอประกาศให้ทราบทั่วกัน ถ้าผู้ใดจะคัดค้านประการใดให้ยื่นคำคัดค้านต่อพนักงานเจ้าหน้าที่ภายใน ๓๐ วัน นับแต่วันประกาศนี้เป็นต้นไป

ประกาศ ณ วันที่..... เดือน ๘ ปี. ๒๕๖๘ พ.ศ.....

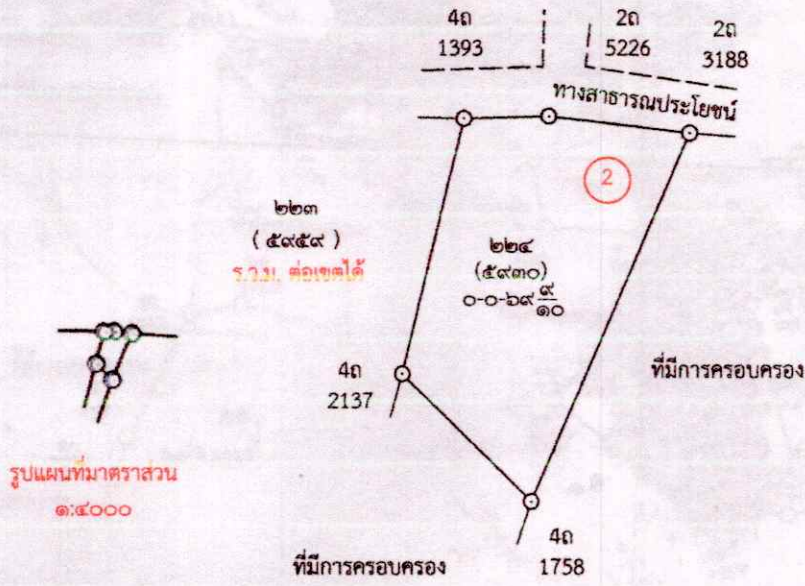
ลงชื่อ.....  
 (นายพงษ์พัฒน์ เทียมสระดู)  
 นักวิชาการที่ดินชำนาญการ  
 ประทับตราประจำตำแหน่ง

รายละเอียดแปลงที่ดินที่ขอกออกโฉนดที่ดินปรากฏตามรูปแผนที่แนบท้ายประกาศฯ นี้

หนังสือสำคัญที่จะแจกคือโฉนดที่ดิน รายนางสาวสม อุดแก้ว  
 ตามหลักฐานเดิมคือไม่มีเอกสาร/หลักฐาน จำนวน 1 แปลง ตำบลแม่จัน อำเภอแม่จัน จังหวัดเชียงราย  
 ออกเป็นโฉนดที่ดิน จำนวน 1 แปลง โฉนดที่ดินเลขที่ 70869 เลขที่ดิน 224 หน้าสำรวจ 5930  
 ตำบลแม่จัน อำเภอแม่จัน จังหวัดเชียงราย เนื้อที่ 0-0-69.9 ไร่

หมายเหตุ : เมื่อประกาศครบกำหนด 30 วัน ไม่มีผู้ใดโต้แย้งคัดค้าน และพนักงานเจ้าหน้าที่ได้ตรวจสอบแล้วว่าถูกต้องครบถ้วนตามขั้นตอน วิธีการของระเบียบและกฎหมายก็จะดำเนินการออกโฉนดที่ดินให้แก่ผู้ขอต่อไป

ระวาง..... 4949 II 9024 ..... มาตราส่วน..... ๑/๕๐๐  
 ประเภทการรังวัด..... ออกโฉนดที่ดิน ..... ราย..... นอกดิน.นางสาวสม.อุดแก้ว  
 ตำบล.แม่จัน ..... อำเภอ.แม่จัน ..... จังหวัด. เชียงราย  
 ผู้รังวัด..... นายวิชิตชัย กรองกระโทก ตำแหน่ง..... นายช่างรังวัดชำนาญงาน ..... รังวัดวันที่ ๒๑ / มิถุนายน / ๒๕๖๗  
 21/06/2567\_C002  
 ร.ว.12: **รังวัดโดยวิธีแผนที่ชั้น 1 (RTK GNSS NETWORK)**



*(Handwritten signature)*

ถ้าเป็นรูปแผนที่แบ่งแยก แม้สามารถจะให้ผู้แบ่งแยก และผู้รับแยกรับรองรูปแผนที่ได้ ก็ให้ลงชื่อรับรองไว้เสียด้วย วันที่.....เดือน.....พ.ศ.....  
 ข้าพเจ้าขอรับรองว่าได้ตรวจรูปแผนที่นี้แล้วเห็นว่า ตามที่เจ้าพนักงานได้ทำการรังวัดมานั้น ถูกต้อง ตรงกับความประสงค์ของข้าพเจ้าทุกประการแล้ว

ผู้จำลอง  
 ( นายวิชิตชัย กรองกระโทก )  
 วันที่.....  
 ผู้ตรวจ  
 ( นายพิสิษฐ์ เชื้อนสุวรรณ )  
 วันที่.....

จังหวัดเชียงราย

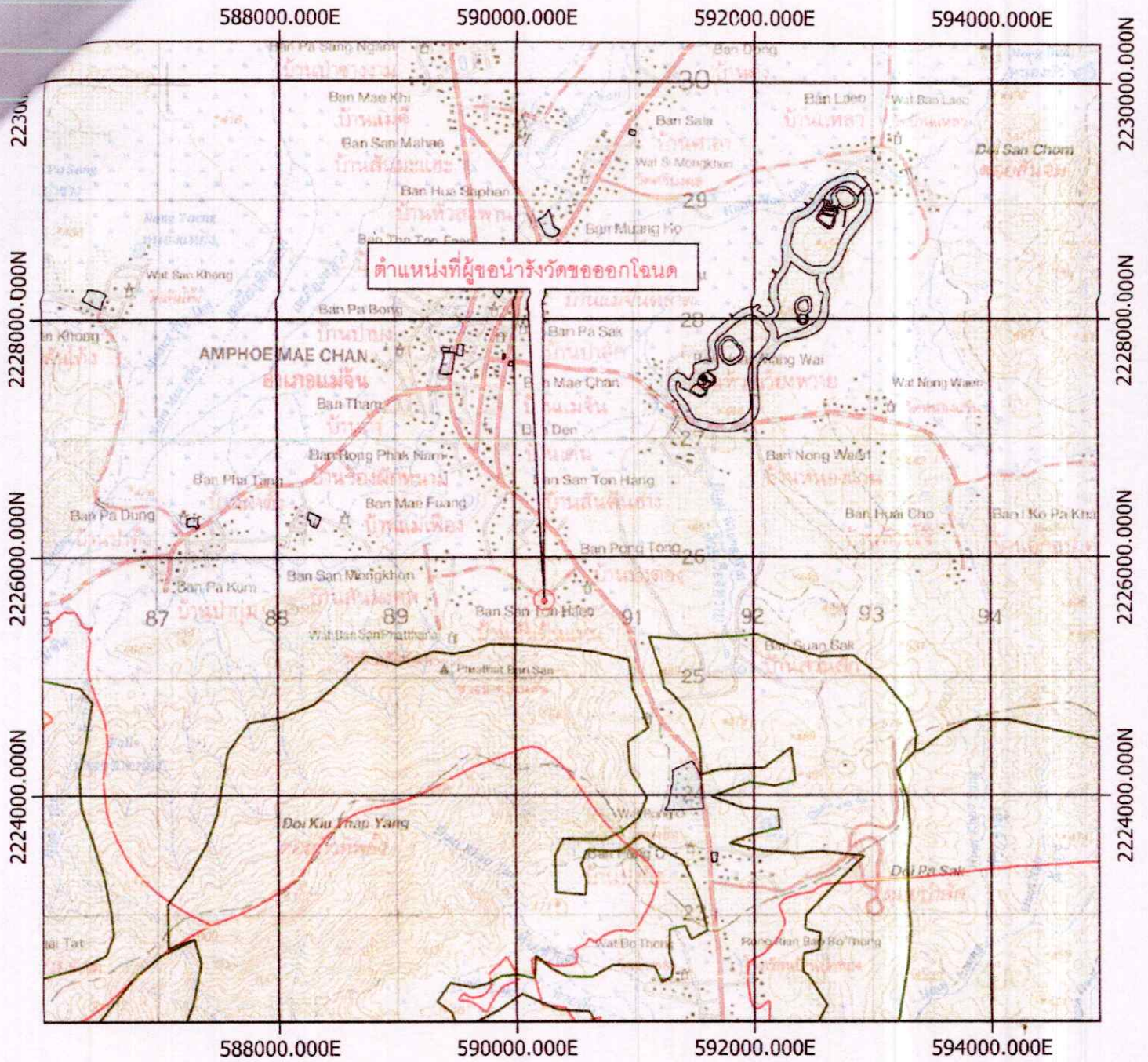
4949 II 9024




แผนที่ภาพถ่ายทางอากาศนี้ได้จัดทำขึ้นในปี พ.ศ. ๒๕๕๕

(นายวิชุดชัย กรองกระโทก)  
นายช่างรังวัดชำนาญงาน

แผนที่แสดงรูปแบบที่ดิน ราย นางสาวสม อุดแก้ว  
 ระวาง 4949 II 9024 ต.แม่จัน อ.แม่จัน จ.เชียงราย



- สม
  - เขตห้ามล่าสัตว์ป่า
  - เขตรักษาพันธุ์สัตว์ป่า
  - สปก.
  - ป่าสงวน
  - ป่าไม้ถาวร
  - น.ส.ล
- 494929024\_ind47  
 c4949j\_ind1975  
 c5049iii\_ind1975  
 c4949ii\_ind1975

  
 (นายวิชุดชัย กรองกระโทก)  
 นายช่างรังวัดชำนาญงาน