



ประกาศสำนักงานที่ดินจังหวัดเชียงราย สาขาแม่จัน
ออกโฉนดที่ดิน (ราย นางสาวบัวไข วงศ์สุวรรณ)

หนังสือสำคัญที่จะแจกคือ	โฉนดที่ดิน	
(๑) ที่ดินหมู่ที่ 6	ตำบล แม่จัน	อำเภอ แม่จัน
(๒) ที่ดินหมู่ที่	ตำบล	อำเภอ
(๓) ที่ดินหมู่ที่	ตำบล	อำเภอ
(๔) ที่ดินหมู่ที่	ตำบล	อำเภอ
(๕) ที่ดินหมู่ที่	ตำบล	อำเภอ

จังหวัด เชียงราย

ด้วยพนักงานเจ้าหน้าที่ได้ทำการรังวัดที่ดินเพื่อออกเรื่อง โฉนดที่ดิน
ในท้องที่ตำบล อำเภอที่กล่าวข้างต้นเสร็จแล้ว จึงขอประกาศให้ทราบทั่วกัน ถ้าผู้ใดจะคัดค้านประการใดให้ยื่นคำคัดค้านต่อ
พนักงานเจ้าหน้าที่ภายใน 30 วัน นับแต่วันประกาศนี้เป็นต้นไป

ประกาศ ณ วันที่ เดือน ๓๑ ปี.ศ. ๒๕๖๙ พ.ศ.

ลงชื่อ

()

เจ้าพนักงานที่ดินจังหวัดเชียงราย สาขาแม่จัน

ประทับตราประจำตำแหน่ง

รายละเอียดแปลงที่ดินที่ขออนุญาตออกโฉนดที่ดินปรากฏตามรูปแผนที่แนบท้ายประกาศฯ นี้

หนังสือสำคัญที่จะแจกคือ โฉนดที่ดิน ราย นางสาวบัวไข วงศ์สุวรรณ
ตามหลักฐานเดิมคือใบจอง (น.ส.2) เลขที่ 161 หมู่ 6 ตำบลแม่จัน อำเภอแม่จัน จังหวัดเชียงราย เนื้อที่ 0-1-
65 ไร่ ออกเป็นโฉนดที่ดินเลขที่ 72976 ตำบลแม่จัน อำเภอแม่จัน จังหวัดเชียงราย เนื้อที่ 0-0-64.2 ไร่

หมายเหตุ : เมื่อประกาศครบกำหนด 30 วัน ไม่มีผู้โต้แย้งคัดค้าน และพนักงานเจ้าหน้าที่ได้ตรวจสอบแล้ว
ว่าถูกต้องครบถ้วนตามขั้นตอน วิธีการของระเบียบและกฎหมายก็จะดำเนินการออกโฉนดที่ดิน
ให้แก่ผู้ขอต่อไป

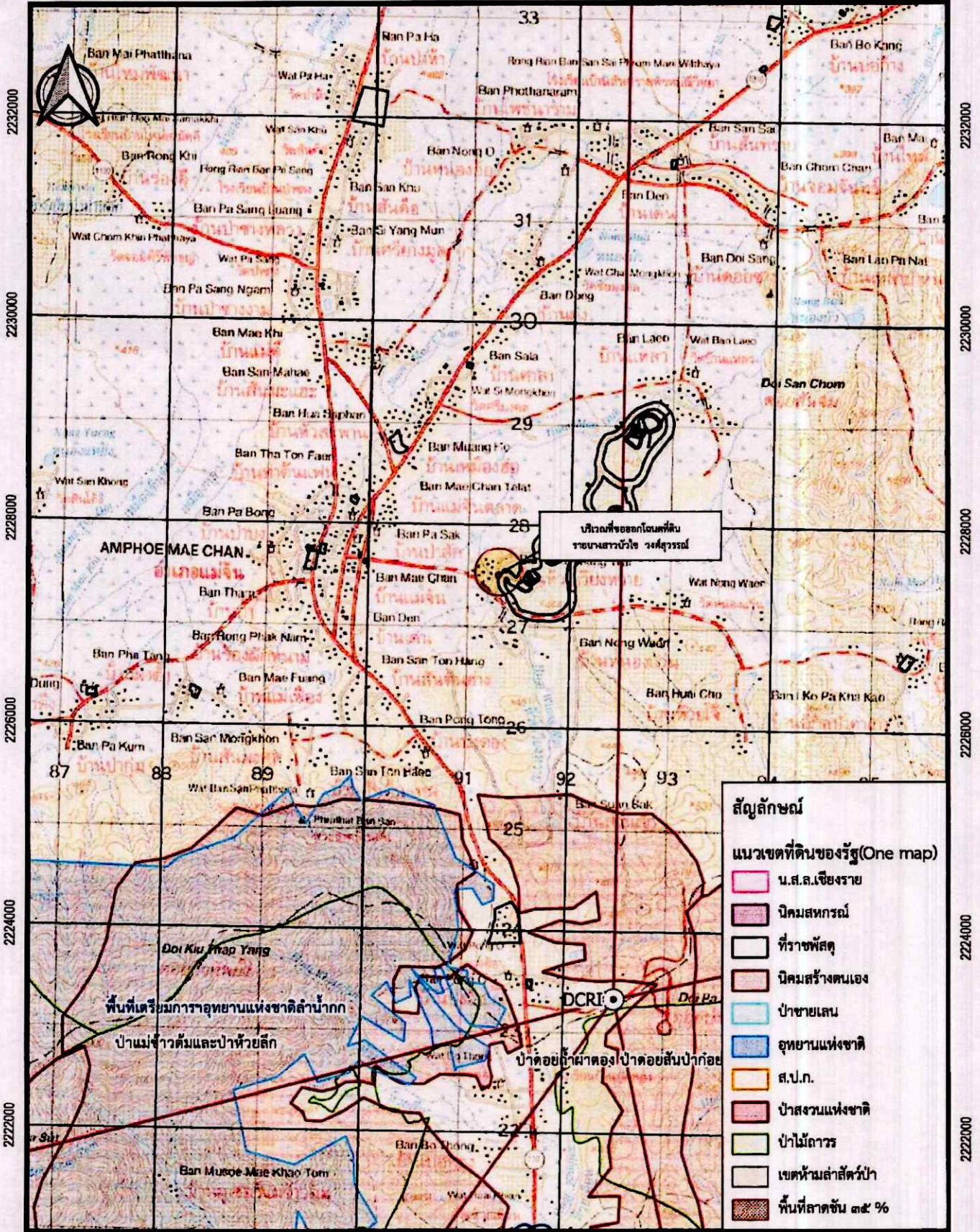
แผนที่จำแนกประเภทที่ดินออกจากป่าไม้ถาวร กรมพัฒนาที่ดิน มาตรฐาน ๑:๕๐,๐๐๐

588000

590000

592000

594000



- สัญลักษณ์**
- แนวเขตที่ดินของรัฐ (One map)**
- น.ส.ล. เชียงราย
 - ปิคม สหกรณ์
 - ที่ราชพัสดุ
 - ปิคม สร้างตนเอง
 - ป่าชายเลน
 - อุทยานแห่งชาติ
 - ส.ป.ก.
 - ป่าสงวนแห่งชาติ
 - ป่าไม้ถาวร
 - เขตห้ามล่าสัตว์ป่า
 - พื้นที่ลาดชัน ๓๕ %

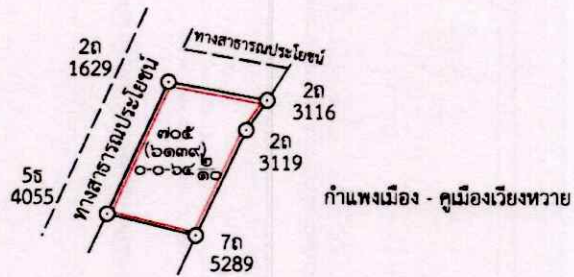
มาตรฐาน ๑:๕๐,๐๐๐
INDIAN 1975 / UTM Zone 47 N

ลงชื่อ.....ผู้จัดทำแผนที่
(นายพรหันธ์ รูปดี)
ตำแหน่ง นายช่างรังวัดชำนาญงาน



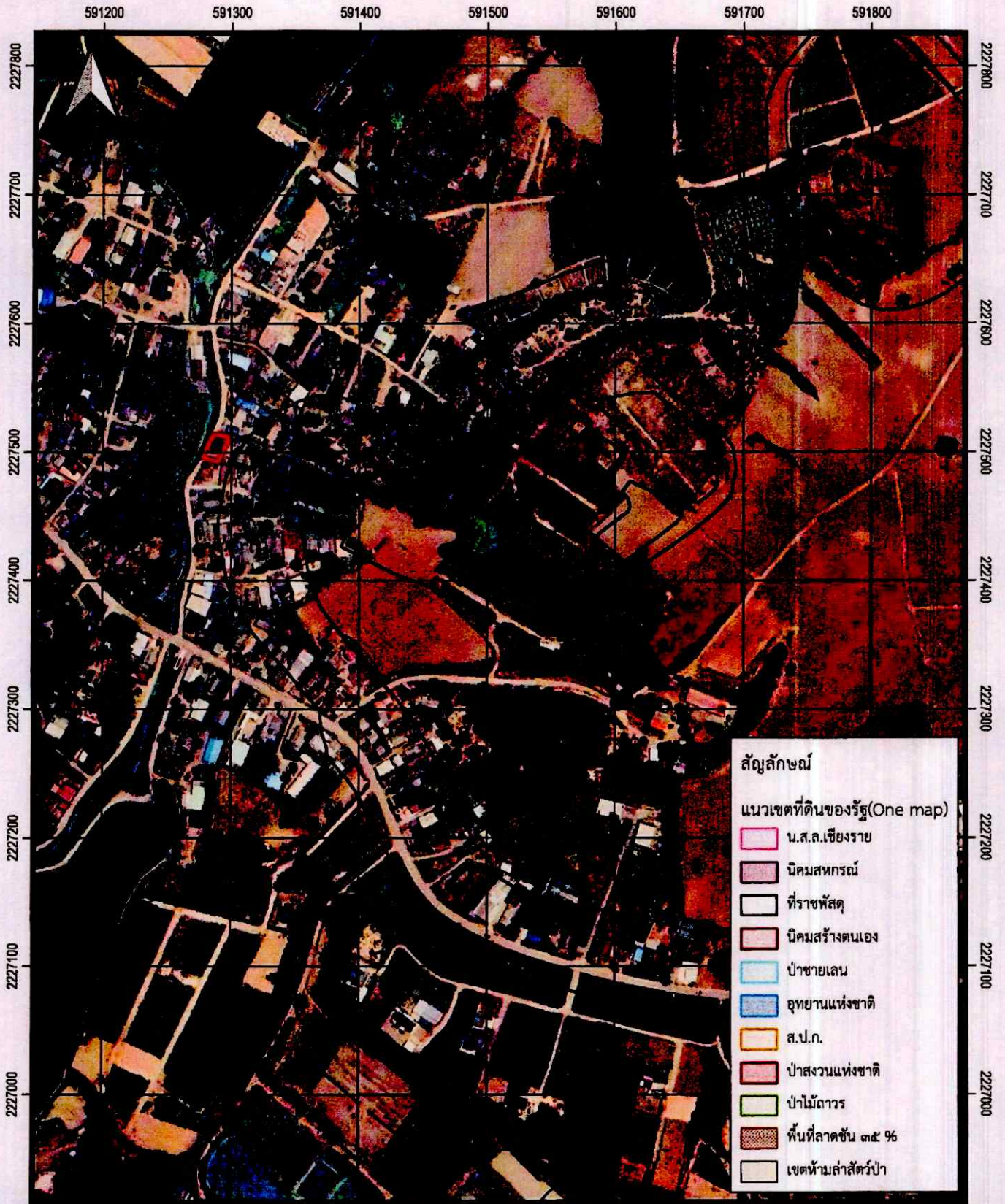
สำนักงานที่ดินจังหวัดเชียงราย
สาขาแม่จัน

ประเภทการรังวัด.....ออกโฉนดที่ดิน..... ผู้ขอ.....นางสาวบัวไข วงศ์สุวรรณ.....
ตำแหน่งที่ดิน ระบุว่า.....4949.11.9026..... เลขที่ดิน.....๗๐๕.....
ตำบล.....แม่จัน..... อำเภอ.....แม่จัน..... จังหวัด.....เชียงราย.....



ใบจองเลขที่ ๑๖๐
นายนวล กองสอน (วายชนม์)
นางสายฝน กองสอน แทน

แผนที่ประกอบการพิจารณาแสดงตำแหน่งที่ดินที่รังวัดออกโฉนดที่ดิน
 ราชนางสาวบัวไข วงศ์สุวรรณ หมู่ที่ ๖ ต.แม่จัน อ.แม่จัน จ.เชียงราย



591200 591300 591400 591500 591600 591700
 2227000 2227100 2227200 2227300 2227400 2227500 2227600 2227700 2227800
 591200 591300 591400 591500 591600 591700
 ภาพถ่ายทางอากาศ DMC พ.ศ.๒๕๕๔
 INDIAN 1975 / UTM Zone 47 N
 มาตราส่วน ๑:๔,๐๐๐

ลงชื่อ.....*edn*.....ผู้จัดทำแผนที่
 (นายพรพันธ์ รูปติ)
 ตำแหน่ง นายช่างรังวัดชำนาญงาน



สำนักงานที่ดินจังหวัดเชียงราย
 สาขาแม่จัน