



## บันทึกข้อความ

ส่วนราชการ สำนักงานที่ดินจังหวัดเชียงราย สาขาแม่จัน

ที่ เชียงราย

วันที่ 21 เมษายน 2569

เรื่อง รายงานการรังวัด

เรียน หัวหน้าฝ่ายรังวัด

ตามคำสั่งให้ข้าพเจ้าไปทำการรังวัดที่ดินประเภท ตรวจสอบที่สาธารณประโยชน์

ตามคำขอของ สนง.เทศบาลตำบลจอมจันทร

ฉบับที่ 361/2569 ลงวันที่ 24 กุมภาพันธ์ 2569 ที่ดินตำบล สันทราย

อำเภอ แม่จัน จังหวัด เชียงราย นั้น ข้าพเจ้าได้ปฏิบัติการไปแล้ว ดังนี้

๑. เมื่อวันที่ 19 เดือน มีนาคม พ.ศ. 2569 เวลา 08:00 น.

ได้เดินทางจาก สำนักงานที่ดินจังหวัดเชียงรายสาขาแม่จัน

ถึง บริเวณที่ดินทำการรังวัด

เมื่อวันที่ 19 เดือน มีนาคม พ.ศ. 2569 เวลา 08:30 น.

เริ่มทำการรังวัดเมื่อวันที่ 19 เดือน มีนาคม พ.ศ. 2569

เวลา 08:30 น. แล้วเสร็จวันที่ 24 เดือน มีนาคม พ.ศ. 2569

เวลา 16:30 น. เดินทางกลับแต่วันที่ 24 เดือน มีนาคม พ.ศ. 2569

เวลา 16:30 น. ถึง สำนักงานที่ดินจังหวัดเชียงรายสาขาแม่จัน

วันที่ 24 เดือน มีนาคม พ.ศ. 2569 เวลา 17:00 น. รวมเวลาไปราชการ 3 วัน

๒. ในที่ดินแปลงนี้ได้ปักหลัก -- กรณารระบุ -- หมายถึงเขตไว้ หลัก ดังได้แสดงไว้

ในรูปแผนที่แล้ว หลักคงเหลือ หลัก หมายเลข

ผู้ขอรับรองว่าจะนำส่งคืนภายในวันที่ เดือน พ.ศ.

๓. ค่าธรรมเนียมการรังวัดที่ดินแปลงนี้ มีดังนี้ คือ

๓.๑ ค่ารังวัดทำแผนที่ประเภท 0 แปลง เงิน 0.00 บาท

๓.๒ ค่ารังวัดทำแผนที่ประเภท 0 วัน เงิน 0.00 บาท

๓.๓ ค่าคำนวณเนื้อที่หรือสอบสวน - แปลง เงิน 0.00 บาท

รวมเป็นเงินค่าธรรมเนียมการรังวัด บาท

๔. ค่าหลักเขตที่ดิน 0 หลัก เงิน 0.00 บาท

๕. การรังวัดที่ดินรายนี้ ได้ใช้ค่าใช้จ่ายเงินค่าพาหนะ 4,200.00 บาท

ค่าจ้างคนงาน 5,040.00 บาท ค่าพยาบาลผู้ปกครองท้องที่ 150.00 บาท

ค่าเบี้ยเลี้ยงช่างรังวัด 0.00 บาท รวมเป็นเงินค่าใช้จ่าย 9,390.00 บาท

ค่าส่งหนังสือแจ้ง 0.00 บาท ปรากฏตามบัญชีใบสำคัญ ๖ ฉบับ

ที่ได้เสนอมากับเรื่องนี้แล้ว ขอโปรดได้สั่งเจ้าหน้าที่จ่ายเงินค่าใช้จ่ายจำนวนนี้ให้แก่ข้าพเจ้าด้วย

ตามคำขอของ สนง.เทศบาลตำบลจอมจันทร  
ฉบับที่ 361/2569 ลงวันที่ 24 กุมภาพันธ์ 2569 ที่ดินตำบล สันทราย  
อำเภอ แม่จัน จังหวัด เชียงราย นั้น ข้าพเจ้าได้ปฏิบัติการไปแล้ว ดังนี้

๖. รายการที่เกี่ยวกับการรังวัดที่ดินแปลงนี้ ได้แก่ การรับรองเขตที่ดิน รูปแผนที่และเนื้อที่  
เรื่องอื่นๆและความเห็นดังนี้.  
-ผู้ขอและผู้เจ้าของที่ดินข้างเคียงได้ร่วมกันนำทำการรังวัดปักหลักไม้และลงนามรับรองเขตครบ  
-สภาพที่ดินเป็นทางสาธารณประโยชน์ มีสภาพเป็นทางคอนกรีต  
-ค่าของเดิม การรังวัดไม้ขีดของ  
-ในวันรังวัดได้สำเนาโฉนดที่ดินแปลงข้างเคียงและสำเนาระวาง  
ไปประกอบการรังวัดและได้ให้ตัวแทนนายอำเภอแม่จันและตัวแทนเทศบาลตำบลจอมจันทรและ  
ข้างเคียงนำรังวัด ผู้ขอและผู้เจ้าของที่ดินนำปักหลักไม้ตามแนวเขตของทางสาธารณประโยชน์รวมทั้งหมด ๑๔ หลัก  
ทำการรังวัดครั้งนี้เป็นงาน แผนที่ชั้น ๑ ด้วย เครื่องรับสัญญาณดาวเทียมแบบจลน์  
(RTK)โยงยึดหลักเขตด้วยกล้อง คำนวณเนื้อที่ทางพิกัดฉาก ได้เนื้อที่ ๐ - ๓ - ๒๓ ไร่  
-ได้สอบสวนแล้วไม่มีการสมยอมแนวเขตกันเพื่อหลีกเลี่ยงกฎหมายกันแต่อย่างใด  
-ได้นำรูปแผนที่ลงที่หมายในระหว่าง 4949 II 9228 มาตราส่วน ๑:๕๐๐๐  
แล้วไม่ทับที่ดินแปลงข้างเคียงแต่อย่างใด

เห็นควร  
-แจ้งผลการรังวัดให้เทศบาลตำบลจอมจันทรและอำเภอแม่จันทราบ  
-คืนเงินค่าหลักเขตที่ดิน ๑๕๐ บาท  
-ขออนุมัติถอนจ่ายเงินมัดจำรังวัด  
-ส่งฝ่ายทะเบียนพิจารณาดำเนินการตามระเบียบต่อไป

ได้เสนอ น.ส.๕ หรือ ส.ธ.๒ ..... ฉบับ ท.ด.๓๔ ..... ฉบับ ท.ด.๑๖ ..... ฉบับ  
หนังสือมอบเรื่องชี้เขต ..... ฉบับ แผนที่ประกอบเรื่อง ..... ฉบับ รายการคำนวณ ..... ฉบับ  
ต้นร่าง ..... ฉบับ รายการรังวัด ..... ฉบับ ..... ฉบับ  
และเรื่องเดิม ..... ฉบับ มาพร้อมรายงานนี้เพื่อโปรดดำเนินการต่อไป

( นายสุนัฐชา คำก้อน )  
(ตำแหน่ง) นายช่างรังวัดชำนาญงาน

ตามคำขอของ.....สำนักงานเทศบาลตำบลจอมจันทร..... ฉบับที่.....3006.....ลงวันที่.....๒๔ กุมภาพันธ์ ๒๕๖๕.....  
ที่ดินตำบล.....สันทราย.....อำเภอ.....แม่จัน.....จังหวัด.....เชียงราย.....นั้น

ผลการตรวจที่หมายและคำนวณ

ตรวจการคำนวณ และเนื้อที่การลงที่หมายแผนที่ในต้นร่างการลงที่หมายในระวางถูกต้องตามระเบียบแล้ว

(.....นายเทอดพงศ์ ไชยดี.....)

นายช่างรังวัดชำนาญงาน

เรียน เจ้าพนักงานที่ดิน (ผ่านหัวหน้าฝ่ายรังวัด)

การรังวัดครั้งนี้เป็นการรังวัดตรวจสอบที่สาธารณประโยชน์

-ผู้ขอและเจ้าของที่ดินข้างเคียงได้ร่วมกันนำทำการรังวัดปักหลักไม้และลงนามรับรองเขตครบ

-ช่างารายงานสภาพที่ดินเป็นทางสาธารณประโยชน์ มีสภาพเป็นทางคอนกรีต

-ค่าของเดิม การรังวัดไม่ขัดข้อง

-ในวันรังวัด ช่างฯได้สำเนาโฉนดที่ดินแปลงข้างเคียงและสำเนาระวาง

ไปประกอบการรังวัดและได้ให้ตัวแทนนายอำเภอแม่จันและตัวแทนเทศบาลตำบลจอมจันทรและ

ข้างเคียงนำรังวัด ผู้ขอและช่างเคียงนำปักหลักไม้ตามแนวเขตของทางสาธารณประโยชน์รวมทั้งหมด ๑๔ หลัก

ช่างฯ ทำการรังวัดครั้งนี้เป็นงาน แผนที่ชั้น ๑ ด้วย เครื่องรับสัญญาณดาวเทียมแบบจลน์

(RTK)โยงยึดหลักเขตด้วยกล้อง คำนวณเนื้อที่ทางพิกัดฉาก ได้เนื้อที่ ๐ - ๓ - ๒๓ ไร่

-ช่างฯได้สอบสวนแล้วไม่มีการสมยอมแนวเขตกันเพื่อหลีกเลี่ยงกฎหมายกันแต่อย่างใด

-ช่างฯได้นำรูปแผนที่ลงที่หมายในระวาง 4949 II 9228 มาตราส่วน ๑:๔๐๐๐ แล้วไม่ทับที่ดินแปลงข้างเคียงแต่อย่างใด

เห็นควร-แจ้งผลการรังวัดให้เทศบาลตำบลจอมจันทรและอำเภอแม่จันทราบ

-คืนเงินค่าหลักเขตที่ดิน ๑๕๐ บาท

-ขออนุมัติถอนจ่ายเงินมัดจำรังวัด

-ส่งฝ่ายทะเบียนพิจารณาดำเนินการตามระเบียบต่อไป

(.....นายพรพัน รูปดี.....)

นายช่างรังวัดชำนาญงาน



ตามคำขอของ สนง.เทศบาลตำบลจอมจันทร

ฉบับที่ 361/2569 ลงวันที่ 24 กุมภาพันธ์ 2569 ที่ดินตำบล สันทราย

อำเภอ แม่จัน จังหวัด เชียงราย นั้น ข้าพเจ้าได้ปฏิบัติการไปแล้ว ดังนี้

เรียน เจ้าพนักงานที่ดิน

ได้ตรวจเรื่องรังวัดที่ดินแปลงนี้แล้วปรากฏว่า

ข้างเคียงรับรองเขต ครบ ข้างเคียง คงเดิม คำขอ คงเดิม

เห็นควร

1. แจงผลการรังวัดให้เทศบาลจอมจันทรและอำเภอแม่จัน

2. คืนค่าหลักเขต ๑๕๐ บาท

3. เงินมัดจำรังวัดควรส่งถอนจ่ายได้

4. ส่งเรื่องฝ่ายทะเบียนดำเนินการ

( นายอมรพงศ์ ศรีวิชัย )  
หัวหน้าฝ่ายรังวัด

คำสั่ง เจ้าพนักงานที่ดิน

๑. ฐานถ่ายโอน

๒. ดำเนินการตามเสนอ

๓. ส่ง ผทม. ดำเนินการตามระเบียบ

( )  
เจ้าพนักงานที่ดิน

( นายสุรพงษ์ อรุณโชติ )

เจ้าพนักงานที่ดินจังหวัดเชียงราย สาขาแม่จัน

๒๓ เม.ย. ๒๕๖๙

จ่ายแล้ว  
29 เม.ย. 2569

นางสมพร ใจเลิศ

Handwritten text at the top of the page, possibly a title or header.

Handwritten text line, likely the beginning of a paragraph or section.

Handwritten text line, continuing the content.

Handwritten text line, possibly a sub-header or a specific point.

Handwritten text line, continuing the narrative or list.

Handwritten text line, possibly a date or a specific reference.

Handwritten text line, continuing the content.

Handwritten text line, possibly a section separator.

Handwritten text line, possibly a date or a specific reference.

Handwritten text line, possibly a sub-header or a specific point.

Handwritten text line, continuing the narrative or list.

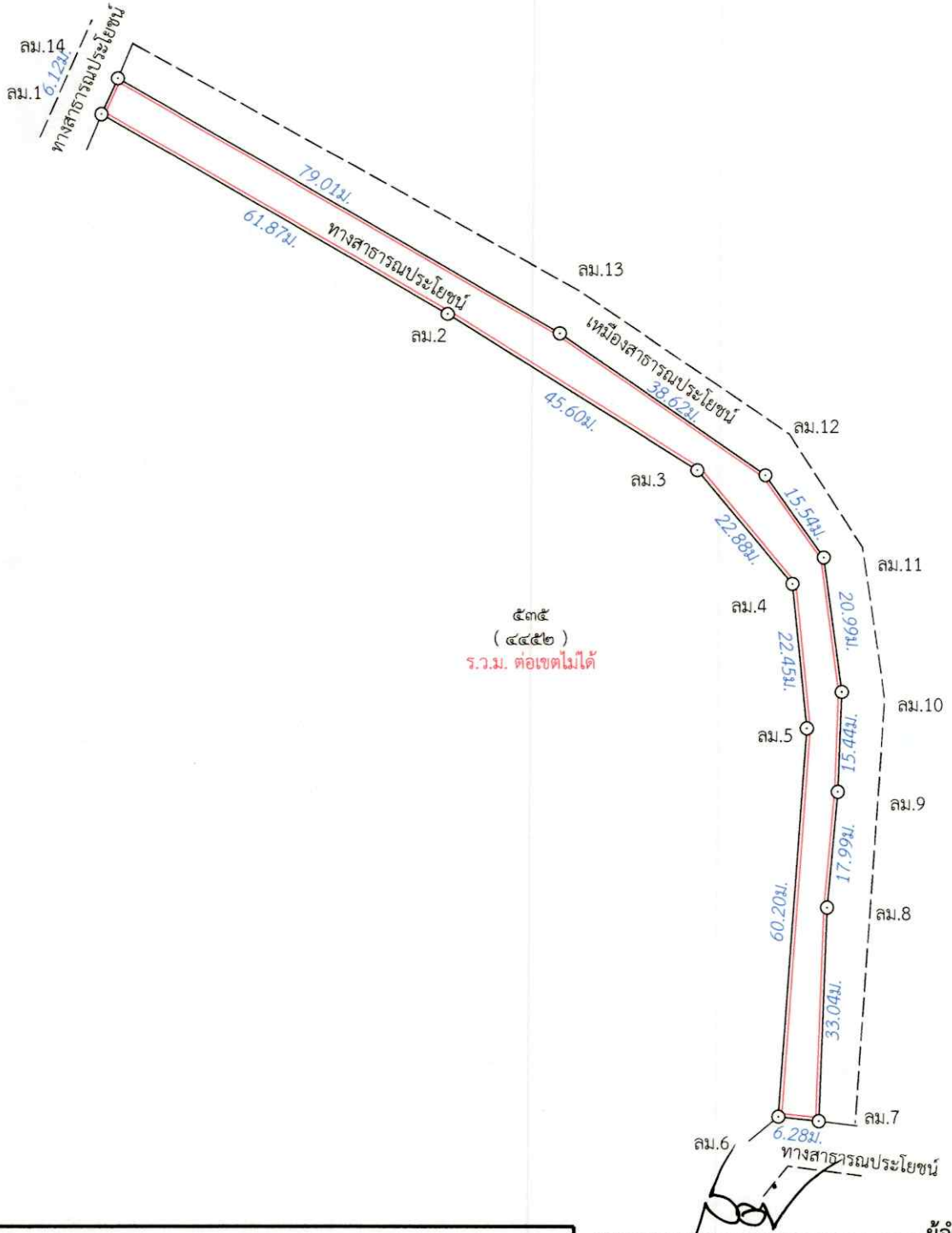
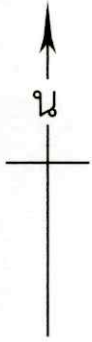
Handwritten text line, continuing the content.

Handwritten text line, possibly a signature or a specific note.

Handwritten text line, possibly a signature or a specific note.



ระวาง..... 4949 II 9228 ..... มาตราส่วน..... ๑/๑๐๐๐ .....  
 ประเภทการรังวัด..... ตรวจสอบที่สาธารณประโยชน์ ..... ราย..... สำนักงานเทศบาลตำบลจอมจันทร์ .....  
 ตำบล..... สันทราษฎร์ ..... อำเภอ..... แม่จัน ..... จังหวัด..... เชียงราย .....  
 ผู้รังวัด..... นายสมัญชา คำก้อน ..... ตำแหน่ง..... นายช่างรังวัดชำนาญงาน ..... รังวัดวันที่..... ๑๙ / มีนาคม / ๒๕๖๙ .....  
 24/02/2569 3006  
 ร.ว.12: 361/2569 **รังวัดโดยวิธีแผนที่ชั้น 1 (RTK GNSS NETWORK)**



ถ้าเป็นรูปแผนที่แบ่งแยก แม้สามารถจะให้ผู้แบ่งแยก และผู้รับแยกรับรองรูปแผนที่ได้  
 ก็ให้ลงชื่อรับรองไว้เสียด้วย วันที่.....เดือน.....พ.ศ. ....  
 ข้าพเจ้าขอรับรองว่าได้ตรวจสอบแผนที่นี้แล้วเห็นว่า ตามที่เจ้าพนักงานได้ทำการรังวัดมานั้น  
 ถูกต้อง ตรงกับความประสงค์ของข้าพเจ้าทุกประการแล้ว  
 .....

ผู้จำลอง  
 (..... นายสมัญชา คำก้อน .....)  
 วันที่..... ๒๕ / มี.ย. ๒๕๖๙ .....  
 ผู้ตรวจ  
 (..... นายเทอดพงศ์ ไชยดี .....)  
 วันที่..... ๒๕ / มี.ย. ๒๕๖๙ .....

กรมที่ดิน

พิมพ์เมื่อวันที่ ๑๙/๓/๒๕๖๙ เวลา ๑๕.๑๘ น.



Faint, illegible text at the top of the page, possibly a header or title.

Faint, illegible text on the right side of the page, possibly a date or reference.

Faint, illegible text in the bottom left corner, possibly a signature or initials.

Faint, illegible text in the bottom right corner, possibly a footer or page number.