



ประกาศสำนักงานที่ดินจังหวัดเชียงราย สาขาแม่สาย  
แจกโฉนดที่ดิน

หนังสือสำคัญที่จะแจกคือ	โฉนดที่ดิน	
( ๑ ) ที่ดินหมู่ที่ ๘	ตำบล แม่สาย	อำเภอ แม่สาย
( ๒ ) ที่ดินหมู่ที่	ตำบล	อำเภอ
( ๓ ) ที่ดินหมู่ที่	ตำบล	อำเภอ
( ๔ ) ที่ดินหมู่ที่	ตำบล	อำเภอ
( ๕ ) ที่ดินหมู่ที่	ตำบล	อำเภอ

จังหวัด เชียงราย

ด้วยพนักงานเจ้าหน้าที่ได้ทำการรังวัดที่ดินเพื่อออกเรื่อง แจกโฉนดที่ดิน  
ในท้องที่ตำบล อำเภอที่กล่าวข้างต้นเสร็จแล้ว จึงขอประกาศให้ทราบทั่วกัน ถ้าผู้ใดจะคัดค้านประการใดให้ยื่นคำคัดค้านต่อ  
พนักงานเจ้าหน้าที่ภายใน 30 วัน นับแต่วันประกาศนี้เป็นต้นไป

ประกาศ ณ วันที่ เดือน 19 พ.ค. 2569 พ.ศ.

ลงชื่อ

( นายนพดล อุนจันตา )

ประทับตราประจำตำแหน่ง

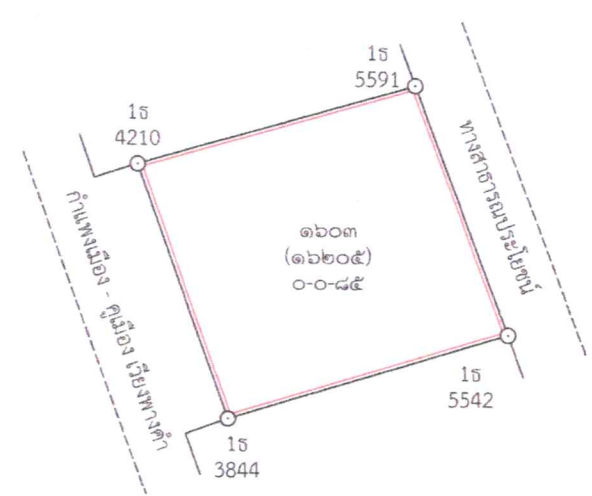
รายละเอียดแปลงที่ดินที่ขออออกโฉนดที่ดินปรากฏตามรูปแผนที่แนบท้ายประกาศฯ นี้

หนังสือสำคัญที่จะแจกคือ โฉนดที่ดิน ราย นางสาวมนฤดี นันทะศิริ และนางสาวณฤดี นันทะศิริ  
ตามหลักฐานเดิมคือหนังสือรับรองการทำประโยชน์ (น.ส.3 ก.) เลขที่ 3228 เลขที่ดิน 801  
ตำบลแม่สาย อำเภอแม่สาย จังหวัดเชียงราย เนื้อที่ 0-1-08.0 ไร่  
ออกเป็นโฉนดระวาง 4949 | 9258-14 โฉนดที่ดินเลขที่ 1603 หน้าสำรวจ 16205 เลขที่ดิน 1603  
ตำบลแม่สาย อำเภอแม่สาย จังหวัดเชียงราย เนื้อที่แปลงนี้ 0-0-85.0 ไร่  
ผู้ขอขออออกโฉนดที่ดินในคราวเดียวกันจำนวน 1 แปลง  
หมายเหตุ : เมื่อประกาศครบกำหนด 30 วัน ไม่มีผู้โต้แย้งคัดค้าน และพนักงานเจ้าหน้าที่ได้ตรวจสอบแล้ว  
ว่าถูกต้องครบถ้วนตามขั้นตอน วิธีการของระเบียบและกฎหมายก็จะดำเนินการออกโฉนดที่ดิน  
ให้แก่ผู้ขอต่อไป

ประเภทการรังวัด... ออกโฉนดที่ดิน..... ผู้ขอ..... ๑.นางสาวมณฑิ นันทะศิริ ๒.นางสาวมณฑิ นันทะศิริ  
 ตำแหน่งที่ดิน ระวัง..... 4949 | 9258-14 (1:1000)..... เลขที่ดิน..... ๑๖๐๓.....  
 ตำบล..... แม่สาย..... อำเภอ..... แม่สาย..... จังหวัด..... เชียงราย.....



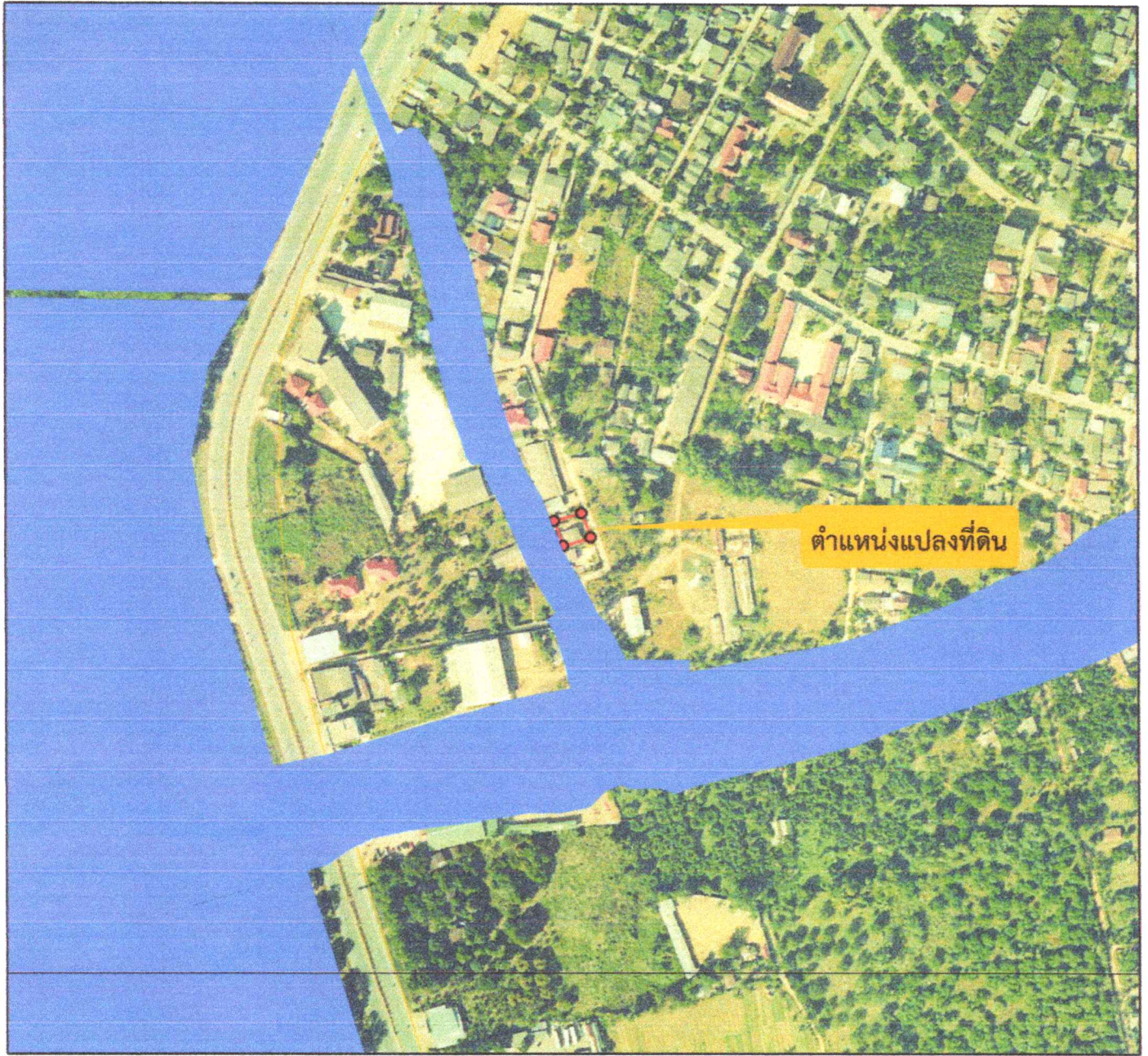
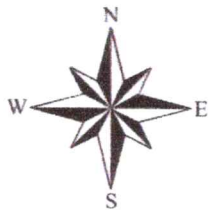
น.ส.๓ ก เลขที่ ๓๒๒๙  
 นายชาย ศรีสุข



น.ส.๓ ก เลขที่ ๓๒๑๖  
 ๑.น.ส.ศิริลักษณ์ แก้วสิงห์  
 ๒.น.ส.ปาริชาติ แก้วสิงห์

รูปแผนที่มาตราส่วน ๑:๕๐๐

เชียงใหม่  
ระวาง 4949 | 9258




ตำแหน่งแปลงที่ดิน



แผนที่ภาพถ่ายทางอากาศจัดทำขึ้นเมื่อปี พ.ศ. ๒๕๕๕

สัญลักษณ์

-  แปลงที่ดิน
-  เขตป่าสงวนแห่งชาติ
-  เขตป่าไม้ถาวร
-  เขตธนารักษ์