



ประกาศสำนักงานที่ดินจังหวัดเชียงราย สาขาเทิง
แจกโฉนดที่ดิน

หนังสือสำคัญที่จะแจกคือ	โฉนดที่ดิน
(๑) ที่ดินหมู่ที่ - ตำบล ปลอง	อำเภอ เเทิง
(๒) ที่ดินหมู่ที่ - ตำบล ปลอง	อำเภอ เเทิง
(๓) ที่ดินหมู่ที่ - ตำบล ปลอง	อำเภอ เเทิง
(๔) ที่ดินหมู่ที่ - ตำบล	อำเภอ
(๕) ที่ดินหมู่ที่ - ตำบล	อำเภอ

จังหวัด เชียงราย

ด้วยพนักงานเจ้าหน้าที่ได้ทำการรังวัดที่ดินเพื่อออกเรื่อง โฉนดที่ดิน
ในท้องที่ตำบล อำเภอที่กล่าวข้างต้นเสร็จแล้ว จึงขอประกาศให้ทราบทั่วกัน ถ้าผู้ใดจะคัดค้านประการใดให้ยื่นคำคัดค้านต่อ
พนักงานเจ้าหน้าที่ภายใน 30 วัน นับแต่วันประกาศนี้เป็นต้นไป

ประกาศ ณ วันที่ เดือน 5 มี.ค. ๒๕๖๘ พ.ศ.

ลงชื่อ
(นายสมพร ไททองแก้ว)
เจ้าพนักงานที่ดิน
ประทับตราประจำตำแหน่ง

รายละเอียดแปลงที่ดินที่ขออนุญาตโฉนดที่ดินปรากฏตามรูปแผนที่แนบท้ายประกาศฯ นี้

ตามหลักฐานเดิมคือ หนังสือรับรองการทำประโยชน์(น.ส.3ก) เลขที่ 2002, 2003, 2004 ตำบลปลอง
อำเภอเทิง จังหวัดเชียงราย เนื้อที่ 0-3-72 ไร่
ออกเป็นโฉนดที่ดิน เลขที่ดิน 806 ตำบลปลอง อำเภอเทิง จังหวัดเชียงราย
เนื้อที่ 0-3-26.5 ไร่



เอกสารสิทธิ

เลขที่	2002						
เล่มที่	21ก			หน้าที่	2		
ตำบล	ปล่อง	อำเภอ	เทิง		จังหวัด	เชียงราย	
จำนวนที่ดิน	-	ไร่	1	งาน	21	ตารางวา	

น.ส.3 ก

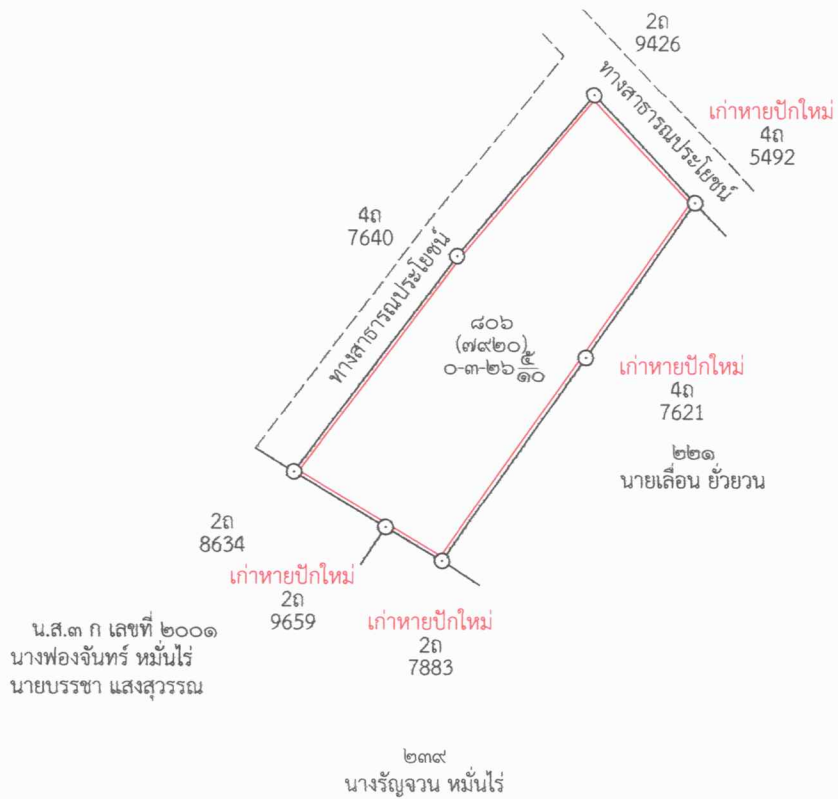
(๑.)เลขที่	2002						
เล่มที่	21ก			หน้าที่	2		
ตำบล	ปล่อง	อำเภอ	เทิง		จังหวัด	เชียงราย	
จำนวนที่ดิน	-	ไร่	1	งาน	21	ตารางวา	

(๒.)เลขที่	2003						
เล่มที่	21ก			หน้าที่	3		
ตำบล	ปล่อง	อำเภอ	เทิง		จังหวัด	เชียงราย	
จำนวนที่ดิน	-	ไร่	-	งาน	97	ตารางวา	

(๓.)เลขที่	2004						
เล่มที่	21ก			หน้าที่	4		
ตำบล	ปล่อง	อำเภอ	เทิง		จังหวัด	เชียงราย	
จำนวนที่ดิน	-	ไร่	1	งาน	54	ตารางวา	

ประเภทการรังวัด ออกโฉนดที่ดิน ผู้ขอ นางสาวธัญลักษณ์ วงศ์หาญ

ตำแหน่งที่ดิน ระบุว่า 5048 III 1472-11 (1:1000) เลขที่ดิน ๘๐๖ ตำบลปล้อง อำเภอบึง จังหวัดเชียงราย



.....ลงชื่อ

(นายเอกสิทธิ์ ทองคำไธสง)

จังหวัดเชียงราย

ระวาง 5048 III 1472

แผนที่ภาพถ่ายทางอากาศนี้ได้จัดทำขึ้นในปี พ.ศ.2554



บริเวณที่ดินที่ทำการรังวัด

