



ประกาศ สำนักงานที่ดินจังหวัดเชียงราย สาขาเทิง
เรื่อง ขออนุญาตคูตทราย ตามความในมาตรา ๙ แห่งประมวลกฎหมายที่ดิน

ด้วย บริษัท บีเอส ซาฮาร่า จำกัด ได้ยื่นเรื่องราวขออนุญาตคูตทราย (ตามมาตรา ๙)
หนังสือสำคัญ เลขที่ หน้าสำรวจ
หมู่ที่ ๖ ตำบล เวียง อำเภอ เเทิง จังหวัด เชียงราย
มีอาณาเขตดังนี้ คือ :-

ทิศเหนือ	จด	แม่น้ำอิง	ยาวประมาณ	๑๖	เมตร
ทิศด้านนอก	จด	แม่น้ำอิง	ยาวประมาณ	๑๐๑.๐๑๒	เมตร
ทิศใต้	จด	แม่น้ำอิง	ยาวประมาณ	๑๖	เมตร
ทิศตะวันตก	จด	แม่น้ำอิง	ยาวประมาณ	๑๐๑.๐๑๒	เมตร

เนื้อที่ประมาณ ๑ ไร่ งาน ตารางวา
โดยอ้างว่า ขออนุญาตคูตทราย ในแม่น้ำอิง หมู่ที่ ๖ ตำบลเวียง อำเภอเทิง จังหวัดเชียงราย
จำนวนเนื้อที่ ๑-๐-๐๐ ไร่ ตามสำเนารูปแผนที่โดยสังเขปการขออนุญาตคูตทรายที่แนบมาพร้อมประกาศนี้

จึงขอประกาศให้ทราบทั่วกัน ถ้าผู้ใดจะคัดค้านประการใด ให้ยื่นคำคัดค้านต่อพนักงานเจ้าหน้าที่
ภายใน ๓๐ วัน นับแต่วันประกาศนี้เป็นต้นไป

ประกาศ ณ วันที่ ๒ เดือน มิ.ย. ๒๕๖๙ พ.ศ.

ลงชื่อ.....
(นางสาวจันทร์จิรา สุริยาจันทร์)
นักวิชาการที่ดินชำนาญการพิเศษ รักษาการในตำแหน่ง
เจ้าพนักงานที่ดินจังหวัดเชียงราย สาขาเทิง

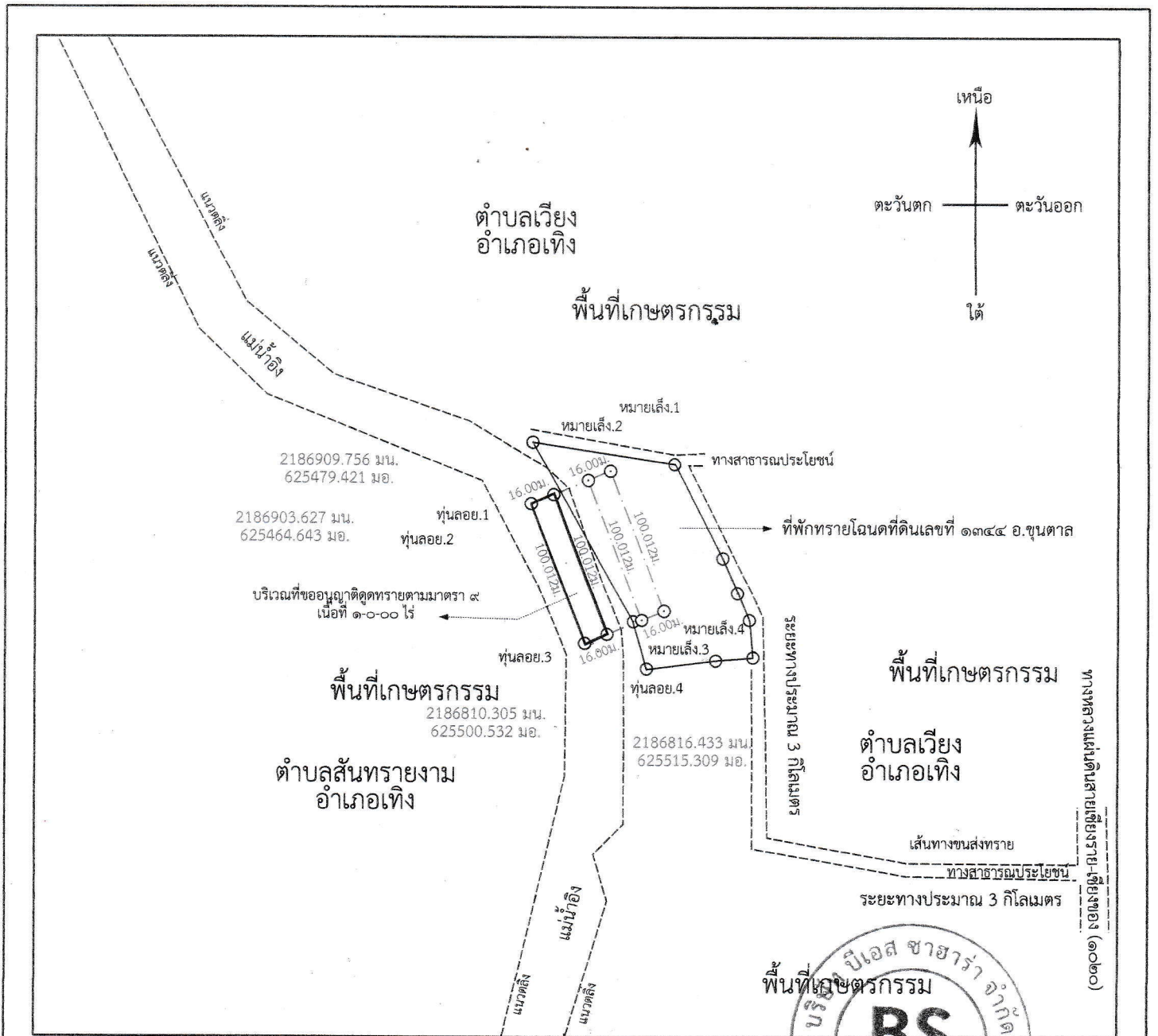
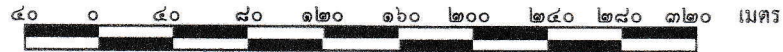
แผนที่ขออนุญาตดูศพตามมาตรา ๕ แห่งประมวลกฎหมายที่ดิน

ของ บริษัท บีเอส ซาฮารา จำกัด

ในท้องที่หมู่ที่ ๖ ตำบลเวียง อำเภอเทิง จังหวัดเชียงราย

เนื้อที่ประมาณ ๑-๐-๐๐ ไร่

มาตราส่วน ๑:๔๐๐๐



เครื่องหมาย

- แนวเขตที่ขออนุญาต
- - - - - ทางหลวง ทางสาธารณประโยชน์
- - - - - แม่น้ำ คลอง ห้วย

สำเนาถูกต้อง

 (นายวรพงษ์ กิจชัย)
 นักวิชาการที่ดินปฏิบัติการ



(นายชวรงค์ ทรัพย์)
 ทนายความประจำศาล ณ ๑ พ.ค. ๒๕๖๓
 ผู้ขออนุญาต

(นายธนรัฐ รัตนหมอก)
 ผู้เขียนแผนที่
 นายช่างรังวัดชำนาญงาน

ในบริเวณใกล้เคียง ๕๐๐ เมตร ไม่มีวัดหรือสิ่งปลูกสร้าง โบราณสถาน
 โบราณวัตถุ ศิลปวัตถุ หรือเป็นแหล่งโบราณคดี ซึ่งมีความสำคัญทางประวัติศาสตร์