



ประกาศ สำนักงานที่ดินจังหวัดเชียงราย สาขาเทิง
เรื่อง ขอต้อใบอนุญาตดูตทราย ตามความในมาตรา ๙ แห่งประมวลกฎหมายที่ดิน

ด้วย ห้างหุ้นส่วนจำกัด เติงทรายทอง ได้ยื่นเรื่องขอต้อใบอนุญาตดูตทราย (ตามมาตรา ๙)
หนังสือสำคัญ เลขที่ หน้าสำรวจ
หมู่ที่ ๑๖ ตำบล เวียง อำเภอ เติง จังหวัด เชียงราย
มีอาณาเขตดังนี้ คือ :-

ทิศเหนือ	จด	แม่น้ำอิง	ยาวประมาณ	๑๖.๕๐	เมตร
ทิศตะวันออก	จด	แม่น้ำอิง	ยาวประมาณ	๒๐๒.๗๖	เมตร
ทิศใต้	จด	แม่น้ำอิง	ยาวประมาณ	๑๗.๒๐	เมตร
ทิศตะวันตก	จด	แม่น้ำอิง	ยาวประมาณ	๑๙๓.๒๓	เมตร

เนื้อที่ประมาณ ๒ ไร่ งาน ตารางวา
โดยอ้างว่า ขอต้อใบอนุญาตดูตทราย ในแม่น้ำอิง หมู่ที่ ๑๖ ตำบลเวียง อำเภอเทิง จังหวัดเชียงราย
จำนวนเนื้อที่ ๒-๐-๐๐ ไร่ ตามสำเนาแบบแผนที่โดยสังเขปการขอต้อใบอนุญาตดูตทรายที่แนบมาพร้อมประกาศนี้

จึงขอประกาศให้ทราบทั่วกัน ถ้าผู้ใดจะคัดค้านประการใด ให้ยื่นคำคัดค้านต่อพนักงานเจ้าหน้าที่
ภายใน ๓๐ วัน นับแต่วันประกาศนี้เป็นต้นไป

ประกาศ ณ วันที่ เดือน ๙ เม.ย ๒๕๖๘ พ.ศ.

ลงชื่อ.....

(นายสัมพันธ์ เนตรวชิรกุล)
ตำแหน่ง เจ้าพนักงานที่ดินจังหวัดเชียงราย สาขาเทิง
ประทับตราประจำตำแหน่ง

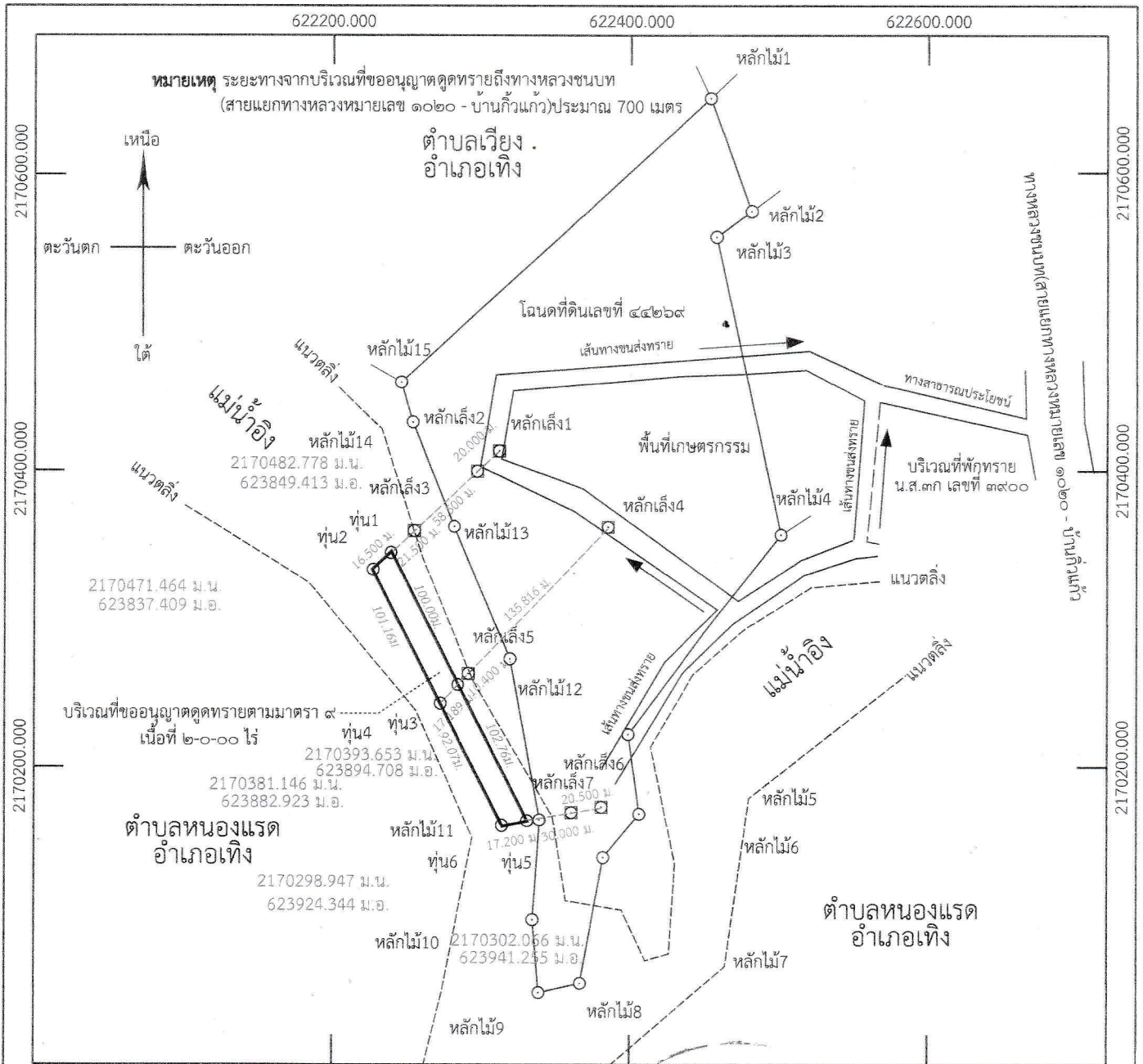
แผนที่ขออนุญาตดูทรายตามมาตรา ๙ แห่งประมวลกฎหมายที่ดิน

ของ ห้างหุ้นส่วนจำกัด เติ้งทรายทอง

ในท้องที่หมู่ ๑๖ ตำบลเวียง อำเภอเทิง จังหวัดเชียงราย

เนื้อที่ประมาณ ๒-๐-๐๐ ไร่

มาตราส่วน ๑ : ๕๐๐๐



เครื่องหมาย

- แนวเขตที่ขออนุญาต
- == ทางหลวง ทางสาธารณประโยชน์
- - - - แม่น้ำ คลอง ห้วย

บริเวณใกล้เคียงระยะ ๕๐๐ เมตร ไม่มีวัดหรือสิ่งปลูกสร้าง โบราณสถาน โบราณวัตถุ หรือเป็นแหล่งโบราณคดี ซึ่งมีความสำคัญทางประวัติศาสตร์

สำเนาถูกต้อง
 (นายวรพงษ์ ภิชัย)
 นักวิชาการที่ดินปฏิบัติการ



(.....) ผู้ขออนุญาต
 (ห้างหุ้นส่วนจำกัด เติ้งทรายทอง)

(.....) ผู้เขียนแผนที่
 (นายชาญณรงค์ แสนเชื่อน)
 นายช่างรังวัด ชำนาญงาน