



ประกาศ สำนักงานที่ดินจังหวัดเชียงราย สาขาเทิง
เรื่อง จดทะเบียนแบ่งกรรมสิทธิ์รวม

ด้วย นางสาวฉนิภรณ์ กิตยัรวรรโชติ และนายพร จินตธรรม ผู้ถือสิทธิครอบครอง
หนังสือรับรองการทำประโยชน์(น.ส.๓) เลขที่ ๘๑๒ หน้าสำรวจ -
หมู่ที่ ๑ ตำบล เวียง อำเภอ เเทิง จังหวัด เชียงราย
มีอาณาเขตดังนี้ คือ :-

ทิศเหนือ จด ยาวประมาณ เมตร

ทิศตะวันออก จด ยาวประมาณ เมตร

ทิศใต้ จด ยาวประมาณ เมตร

ทิศตะวันตก จด ยาวประมาณ เมตร

เนื้อที่ ๐ ไร่ ๓ งาน ๗๔ ตารางวา

โดยอ้างว่า นางสาวฉนิภรณ์ กิตยัรวรรโชติ และผู้ถือสิทธิครอบครองร่วม ได้ยื่นคำขอรังวัด
แบ่งกรรมสิทธิ์รวม ฉบับลงวันที่ ๒๕ พฤศจิกายน ๒๕๖๘ ช่างได้ทำการรังวัดแล้วเมื่อวันที่ ๔ ธันวาคม ๒๕๖๘
ได้เนื้อที่ ๐-๑-๕๓.๑ ไร่ น้อยกว่าเดิม ๐-๒-๒๐.๙ ไร่ ทิศเหนือ ของนางสาวฉนิภรณ์ กิตยัรวรรโชติ เนื้อที่
๐-๐-๗๖.๕ ไร่ ทิศใต้ ของนายพร จินตธรรม เนื้อที่ ๐-๐-๗๖.๖ และยื่นคำขอจดทะเบียนแบ่งกรรมสิทธิ์รวม
วันที่ ๒๘ พฤษภาคม ๒๕๖๙ รายละเอียดปรากฏตามรูปแผนที่แนบท้าย.....

จึงขอประกาศให้ทราบทั่วกัน ถ้าผู้ใดจะคัดค้านประการใด ให้ยื่นคำคัดค้านต่อพนักงานเจ้าหน้าที่
ภายใน ๓๐ วัน นับแต่วันประกาศนี้เป็นต้นไป

ประกาศ ณ วันที่ เดือน ๒๘ พ.ค. ๒๕๖๘ พ.ศ.....

ลงชื่อ.....

(นายสมพร ใจพลแสน)

ตำแหน่ง นักวิชาการที่ดินชำนาญการ
ประทับตราประจำตำแหน่ง

ฉบับส่งฝ่ายควบคุมและรักษาหลักฐานที่ดิน

ระวาง 5048 III หน้า 51 มาตรการส่วน ๑/๑๐๐๐

รูปแผนที่ลงระวางเนื่องจาก

ประเภทการรังวัด แบ่งกรรมสิทธิ์รวมหนังสือรับรองการทำประโยชน์ ราย ด.นางสาวฉนิภรณ์ ภัตย์วารวโรติ

ตำบล เวียง อำเภอ เทิง จังหวัด เชียงราย

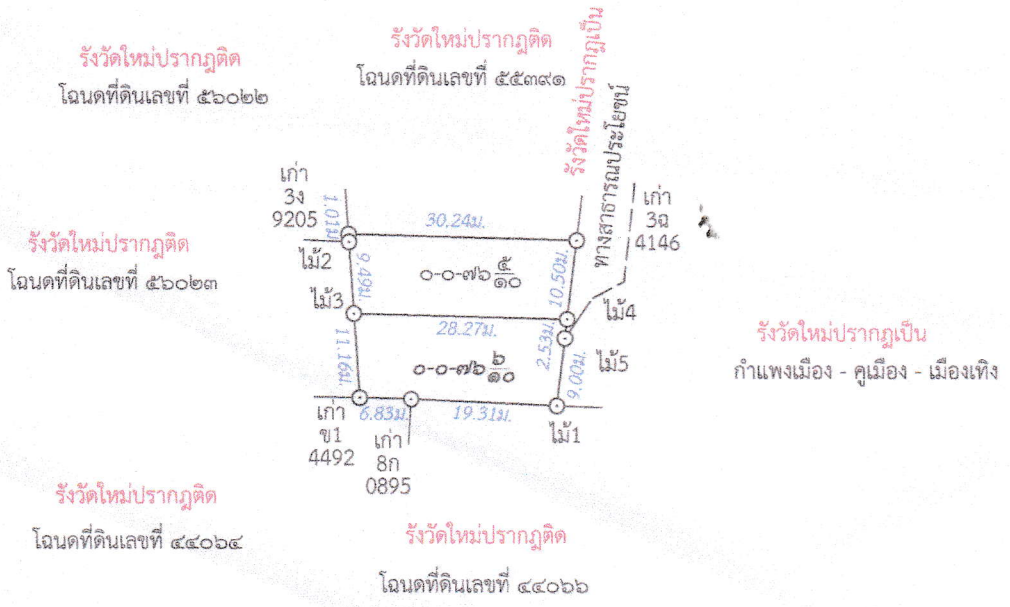
ผู้รังวัด นายชาญณรงค์ แสนเชื่อน ตำแหน่ง นายช่างรังวัดชำนาญงาน รังวัดวันที่ ๔ / ธันวาคม / ๒๕๖๘

25/11/2568-4001
ร.ว.12:114/2569

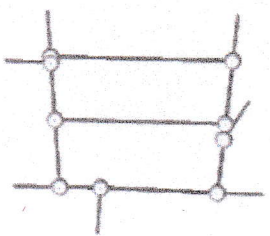
รังวัดโดยวิธีแผนที่ชั้น 2

๒.นายพร จินตธรรม

ผลการรังวัดได้รูปแผนที่หรือเนื้อที่แตกต่างจากเดิม



รูปแผนที่มาตรการส่วน ๑:๑๒๕๐



ศึกษากฎดิน

[Signature]

นางสาวพจนกร แก้วกันทะ
เจ้าพนักงานที่ดินชำนาญงาน

หมายเหตุ ได้ลงที่หมายในระวาง 5048 III หน้า 51 มาตรการส่วน ๑/๑๐๐๐
พิมพ์ใช้ในราชการเมื่อ พ.ศ. ๒๕๖๘

ถ้าเป็นรูปแผนที่แบ่งแยก แม้สามารถจะให้ผู้แบ่งแยก และผู้รับแยกรับรองรูปแผนที่ได้
ก็ให้ลงชื่อรับรองไว้เสียด้วย วันที่.....เดือน.....พ.ศ.
ข้าพเจ้าขอรับรองว่าได้ตรวจสอบแผนที่นี้แล้วเห็นว่า ตามที่เจ้าพนักงานได้ทำการรังวัดมานั้น
ถูกต้อง ตรงกับความประสงค์ของข้าพเจ้าทุกประการแล้ว

ผู้จำลอง
.....
นายชาญณรงค์ แสนเชื่อน
วันที่ 16 มี.ค. 2569
ผู้ตรวจ
.....
นายอัครเดช ปัญญาภักดิ์
วันที่ 16 มี.ค. 2569

กรมที่ดิน