



ประกาศ สำนักงานที่ดินจังหวัดกาญจนบุรี

เรื่อง ขออนุญาตดูทราย ตามมาตรา ๙ แห่งประมวลกฎหมายที่ดิน

ด้วย ห้างหุ้นส่วนจำกัด ท่าทรายลำภาชี ทะเบียนนิติบุคคลเลขที่ ๐๑๓๕๕๑๐๑๗๒๘๙

ได้ยื่นเรื่องราขอ ขออนุญาตประกอบกิจการดูทรายในลำน้ำลำภาชี

หมู่ที่ ๔ ตำบล หนองไผ่ อำเภอด่านมะขามเตี้ย จังหวัด กาญจนบุรี

มีอาณาเขตดังนี้ คือ :-

ทิศเหนือ	จด. ลำน้ำลำภาชี	ยาวประมาณ	๑๐.๐๐ เมตร
ทิศใต้	จด. ลำน้ำลำภาชี	ยาวประมาณ	๑๐.๐๐ เมตร
ทิศตะวันออก	จด. ลำน้ำลำภาชี	ยาวประมาณ	๗๘.๐๐ เมตร
ทิศตะวันตก	จด. ลำน้ำลำภาชี	ยาวประมาณ	๗๘.๐๐ เมตร
เนื้อที่ประมาณ	๐ ไร่ ๑ งาน		๘๓ ตารางวา

โดยอ้างว่า มีความประสงค์จะทำการขออนุญาตดูทรายตามรูปแบบที่ท้ายประกาศนี้

จึงขอประกาศให้ทราบทั่วกัน ถ้าผู้ใดจะคัดค้านประการใด ให้ยื่นคำคัดค้านต่อพนักงานเจ้าหน้าที่

ภายใน ๓๐ วัน นับแต่วันประกาศนี้เป็นต้นไป

ประกาศ ณ วันที่ ๑๘ มิ.ย. ๒๕๖๙ พ.ศ.

ลงชื่อ

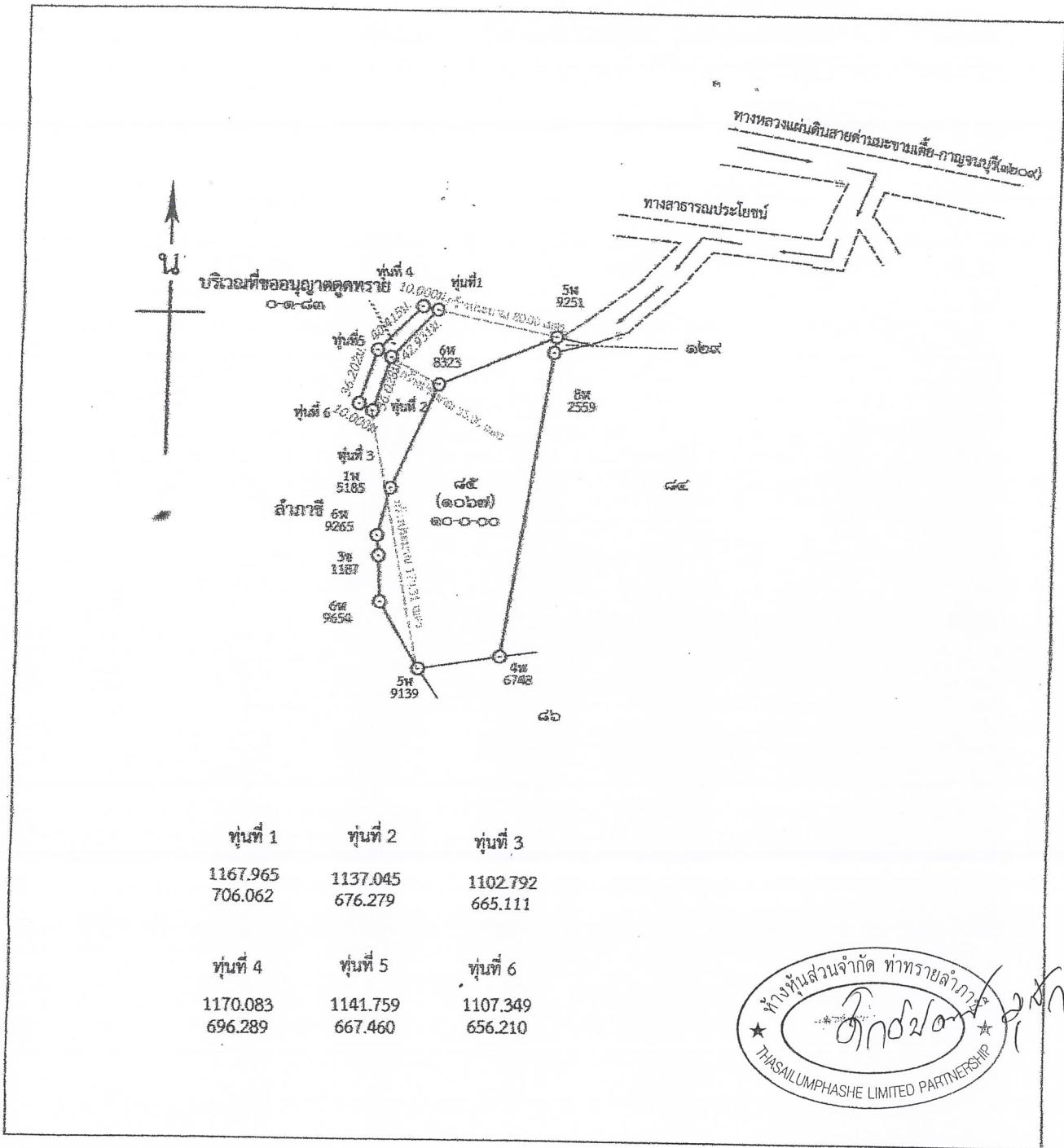


(นายสมพงษ์ วิเศษศรี)  
นักวิชาการที่ดินชำนาญการพิเศษ รักษาการแทน  
เจ้าพนักงานที่ดินจังหวัดกาญจนบุรี  
ประทัยตราประจำตำแหน่ง

แผนที่แสดงการขออนุญาตคูศูทราย ตามมาตรา ๙ แห่งประมวลกฎหมายที่ดิน  
 ของ ห้างหุ้นส่วนจำกัดท่าทรายลำภาชี เนื้อที่ ประมาณ ๐-๑-๘๓ ไร่  
 ท้องที่หมู่ที่ ๔ ตำบล หนองไผ่ อำเภอ ต่านมะขามเตี้ย จังหวัด กาญจนบุรี

มาตราส่วน ๑ / ๔๐๐๐

๔๐ ๐ ๔๐ ๘๐ ๑๒๐ ๑๖๐ ๒๐๐ ๒๔๐ ๒๘๐ เมตร



เครื่องหมาย  
 ————— แนวเขตที่ขออนุญาต  
 - - - - - ทางหลวง, ทางสาธารณประโยชน์

ผู้เขียนแผนที่  
 ผู้อนุญาต