



ประกาศสำนักงานที่ดินจังหวัดขอนแก่น สาขาชุมแพ
แจกโฉนดที่ดิน ราชานางตุ้ จูตรัตน์สกุล

หนังสือสำคัญที่จะแจกคือ

โฉนดที่ดิน ราชานางตุ้ จูตรัตน์สกุล

(๑)	ที่ดินหมู่ที่ -	ตำบล ไชยสอ	อำเภอ ชุมแพ
(๒)	ที่ดินหมู่ที่	ตำบล	อำเภอ
(๓)	ที่ดินหมู่ที่	ตำบล	อำเภอ
(๔)	ที่ดินหมู่ที่	ตำบล	อำเภอ
(๕)	ที่ดินหมู่ที่	ตำบล	อำเภอ

จังหวัด ขอนแก่น

ด้วยพนักงานเจ้าหน้าที่ได้ทำการรังวัดที่ดินเพื่อออกเรื่อง โฉนดที่ดิน ราชานางตุ้ จูตรัตน์สกุล
ในท้องที่ตำบล อำเภอที่กล่าวข้างต้นเสร็จแล้ว จึงขอประกาศให้ทราบทั่วกัน ถ้าผู้ใดจะคัดค้านประการใดให้ยื่นคำคัดค้านต่อ
พนักงานเจ้าหน้าที่ภายใน 30 วัน นับแต่วันประกาศนี้เป็นต้นไป

ประกาศ ณ วันที่ 9 เดือน มิถุนายน พ.ศ. 2569

ลงชื่อ

(นายศุภชัย ตังสุสวัสดิ์)

อธิบดีกรมที่ดิน

รายละเอียดแปลงที่ดินที่ขออนุญาตออกโฉนดที่ดินปรากฏตามรูปแผนที่แนบท้ายประกาศฯ นี้

หนังสือสำคัญที่จะแจกคือ โฉนดที่ดิน ราชานางตุ้ จูตรัตน์สกุล
ตามหลักฐานเดิมคือคือ หนังสือรับรองการทำประโยชน์ (น.ส.3) จำนวน 1 แปลง ตำบลชุมแพ อำเภอชุมแพ
จังหวัดขอนแก่น เนื้อที่ 0-0-60.0 ไร่ ออกเป็นโฉนดที่ดินเลขที่ 92937 หน้าสำรวจ 7157 ตำบลไชยสอ
อำเภอชุมแพ จังหวัดขอนแก่น เนื้อที่ 0-0-57.8 ไร่

หมายเหตุ : เมื่อประกาศครบกำหนด 30 วัน ไม่มีผู้โต้แย้งคัดค้าน และพนักงานเจ้าหน้าที่ได้ตรวจสอบแล้ว
ว่าถูกต้องครบถ้วนตามขั้นตอน วิธีการของระเบียบและกฎหมายก็จะดำเนินการออกโฉนดที่ดิน
ให้แก่ผู้ขอต่อไป

ระวาง..... 5442 III 9230-13 (1/1000) มาตรฐาน..... ๑/๕๐๐
 ประเภทการรังวัด..... ออกโฉนดที่ดิน ราย..... นางตุ้ ฐิตรัตน์สกุล
 ตำบล..... ไชยสอ อำเภอ..... ขมแพ จังหวัด..... ขอนแก่น
 ผู้รังวัด..... นายอภิวัฒน์ จงปัดนา ตำแหน่ง..... นายช่างรังวัดชำนาญงาน รังวัดวันที่..... ๘ / พฤษภาคม / ๒๕๖๙
 30/10/2568 6004
 ร.ว.12:110/2569 รังวัดโดยวิธีแผนที่ชั้น 1 (RTK GNSS NETWORK)

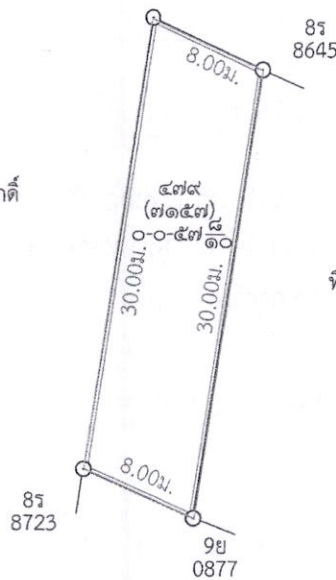


รูปแผนที่ประกอบการพิจารณา

ทิศเหนือเดิมจด ทางหลวงแผ่นดินสายขอนแก่น-เลย
 ปัจจุบันจด ถนนมลิวรรณ (๑๒)
 ระยะเดิม ประมาณ 8.00ม.
 8ร 9214 รังวัดใหม่ระยะ 8.06ม.
 มากกว่าเดิม 0.06ม.

ทิศตะวันตกเดิมจด ที่ดิน นายพีระ ชุมวฒิสักดิ์
 ปัจจุบันจด ถนนหนองไส้ใหม่สามัคคี ๓
 ระยะเดิม ประมาณ 30.00ม.
 รังวัดใหม่ระยะ 29.99ม.
 น้อยกว่าเดิม 0.01ม.

ทิศตะวันออกเดิมจด ที่ดิน นายชาญศักดิ์ แซ่ฟุ้ง
 ปัจจุบันจด น.ส.๓๗ เลขที่ ๒๑๕๕
 นายสิริศักดิ์ มั่นคง
 ระยะเดิม ประมาณ 30.00ม.
 รังวัดใหม่ระยะ 29.83ม..
 น้อยกว่าเดิม 0.17ม.



ทิศใต้เดิมจด ที่ดิน พีระ ชุมวฒิสักดิ์
 ปัจจุบันจด นางตุ้ ฐิตรัตน์สกุล
 ระยะเดิม ประมาณ 8.00ม.
 รังวัดใหม่ระยะ 7.97ม.
 น้อยกว่าเดิม 0.03ม.

————— รูปแผนที่เดิม น.ส.๓ เลขที่ ๓๒๖
 = = = = = รูปแผนที่รังวัดใหม่

ระวางศูนย์กำเนิด อยู่ระวาง ๒๖๓-๔๘๗ เป็นที่ว่าง
 ระวางรูปถ่ายทางอากาศ หมายเลข 5442 III แผ่น 149

เนื้อที่เดิม 0-0-60 ไร่
 รังวัดใหม่ได้เนื้อที่ 0-0-57.8 ไร่
 น้อยกว่าเดิม 0-0-02.2 ไร่