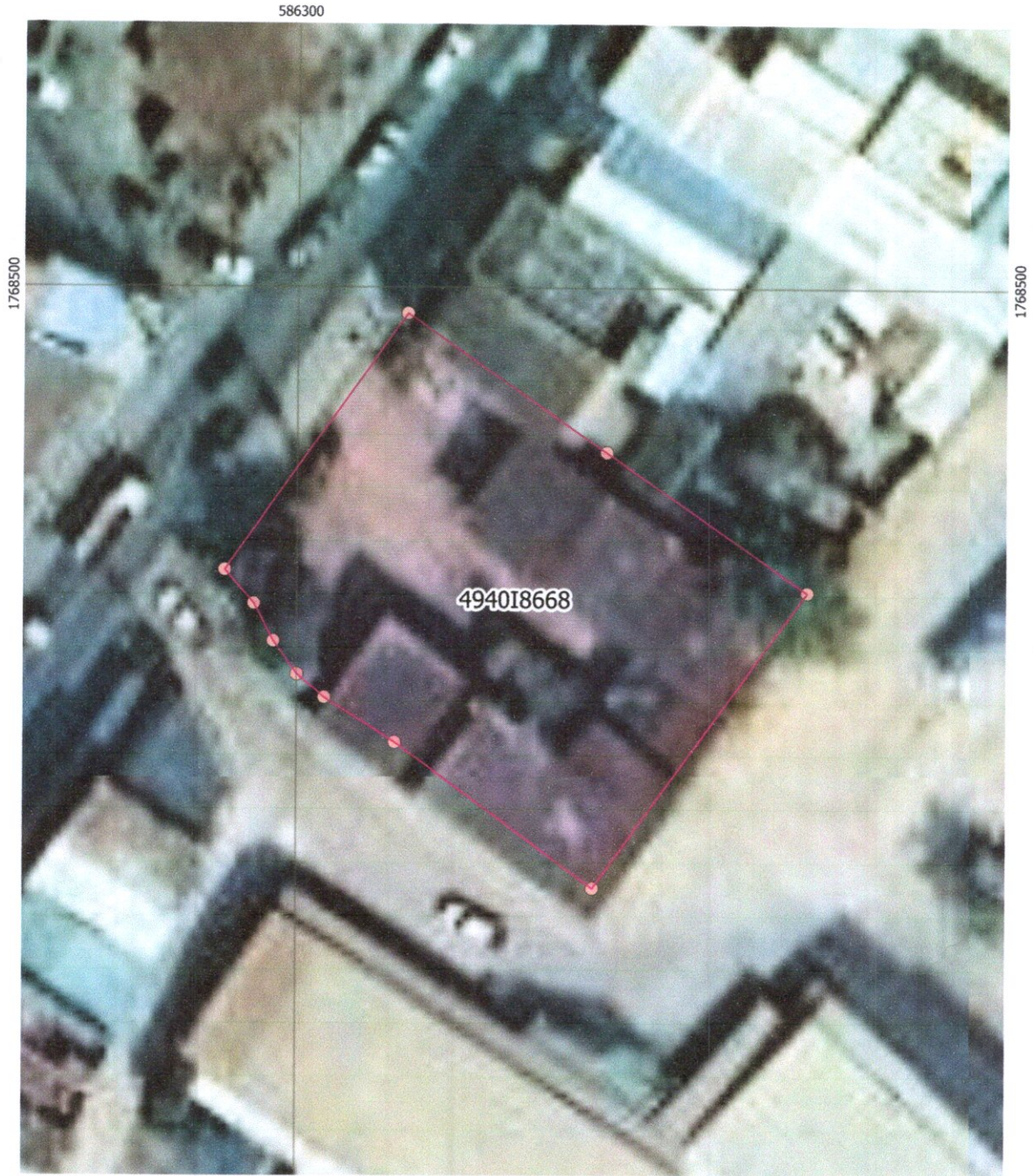


กำแพงเพชร
4940 I 8668-13 (1/1000)



ภาพถ่ายทางอากาศนี้ได้จัดทำขึ้นในปี พ.ศ. ๒๕๕๔

แปลงที่ดินที่ขอรังวัด



ประกาศสำนักงานที่ดินจังหวัดกำแพงเพชร สาขาชาณุวรลักษบุรี

หนังสือสำคัญที่จะแจกคือ

ขอจดทะเบียนออกโฉนดที่ดิน

(๑)	ที่ดินหมู่ที่ -	ตำบล สลกบาตร	อำเภอ ชาณุวรลักษบุรี
(๒)	ที่ดินหมู่ที่ -	ตำบล สลกบาตร	อำเภอ ชาณุวรลักษบุรี
(๓)	ที่ดินหมู่ที่	ตำบล	อำเภอ
(๔)	ที่ดินหมู่ที่	ตำบล	อำเภอ
(๕)	ที่ดินหมู่ที่	ตำบล	อำเภอ

จังหวัด กำแพงเพชร

ด้วยพนักงานเจ้าหน้าที่ได้ทำการรังวัดที่ดินเพื่อออกเรื่อง ขอจดทะเบียนออกโฉนดที่ดิน ในท้องที่ตำบล อำเภอที่กล่าวข้างต้นเสร็จแล้ว จึงขอประกาศให้ทราบทั่วกัน ถ้าผู้ใดจะคัดค้านประการใดให้ยื่นคำคัดค้านต่อ พนักงานเจ้าหน้าที่ภายใน 30 วัน นับแต่วันประกาศนี้เป็นต้นไป

ประกาศ ณ วันที่

เดือน 8 พ.ค. 2558 พ.ศ.

ลงชื่อ

(นางจิราภรณ์ ลี้อย)

นักวิชาการที่ดินชำนาญการ

พร้อมข้าราชการประจำตำแหน่ง

รายละเอียดแปลงที่ดินที่ขออนุญาตที่ดินปรากฏตามรูปแผนที่แนบท้ายประกาศฯ นี้ หนังสือสำคัญที่จะแจกคือโฉนดที่ดิน ราย ธนาคารกรุงศรีอยุธยา จำกัด(มหาชน) ความหลักฐานเดิมคือหนังสือรับรองการทำประโยชน์ (น.ส.๓ก.) เลขที่ ๑๐๕๖, ๒๐๖๒ ตำบลสลกบาตร อำเภอชาณุวรลักษบุรี จังหวัดกำแพงเพชร เนื้อที่ ๐-๑-๖๕ ไร่ และ ๐-๑-๐๘ ไร่ ออกเป็นโฉนดที่ดินเลขที่ ๔๔๔๕๓ ทุนสำรวจ ๑๐๒๓๕ ตำบลสลกบาตร อำเภอชาณุวรลักษบุรี จังหวัดกำแพงเพชร เนื้อที่ ๐-๒-๔๕.๑ ไร่

หมายเหตุ : เมื่อประกาศครบกำหนด ๓๐ วัน ไม่มีผู้โต้แย้งคัดค้าน และพนักงานเจ้าหน้าที่ ได้ตรวจสอบแล้วว่าถูกต้องครบถ้วนความขึ้นตอน วิธีการของระเบียบและกฎหมาย ก็จะดำเนินการออกโฉนดที่ดินให้แก่อุขอต่อไป