



ประกาศสำนักงานที่ดินจังหวัดกำแพงเพชร สาขาคลองขลุง
ออกโฉนดที่ดิน

หนังสือสำคัญที่จะแจกคือ	โฉนดที่ดิน	
(๑) ที่ดินหมู่ที่ 4	ตำบล วังบัว	อำเภอ คลองขลุง
(๒) ที่ดินหมู่ที่	ตำบล	อำเภอ
(๓) ที่ดินหมู่ที่	ตำบล	อำเภอ
(๔) ที่ดินหมู่ที่	ตำบล	อำเภอ
(๕) ที่ดินหมู่ที่	ตำบล	อำเภอ

จังหวัด กำแพงเพชร

ด้วยพนักงานเจ้าหน้าที่ได้ทำการรังวัดที่ดินเพื่อออกเรื่อง
ในท้องที่ตำบล อำเภอที่กล่าวข้างต้นเสร็จแล้ว จึงขอประกาศให้ทราบทั่วกัน ถ้าผู้ใดจะคัดค้านประการใดให้ยื่นคำคัดค้านต่อ
พนักงานเจ้าหน้าที่ภายใน 30 วัน นับแต่วันประกาศนี้เป็นต้นไป

ประกาศ ณ วันที่ เดือน พ.ศ.

ลงชื่อ (นายสมศักดิ์ ไชยา)
เจ้าพนักงานที่ดิน
ระดับตราประจำตำแหน่ง

รายละเอียดแปลงที่ดินที่ขออออกโฉนดที่ดินปรากฏตามรูปแผนที่แนบท้ายประกาศฯ นี้

หนังสือสำคัญที่จะแจกคือ โฉนดที่ดิน ราย นายวิเชียร พงษ์ประเสริฐ
ตามหลักฐานเดิมคือหนังสือรับรองการทำประโยชน์ (น.ส.3) จำนวน 1 แปลง เลขที่ 244/225 หมู่ที่ 4(1)
ตำบลวังบัว(ท่าพุทรา) อำเภอคลองขลุง จังหวัดกำแพงเพชร เนื้อที่ 12-0-0.0 ไร่ ออกโฉนดที่ดิน เป็นจำนวน 2
แปลง แปลงนี้เป็นแปลงที่ 2 เลขที่ดิน 275 หน้าสำรวจ 2848 ตำบลวังบัว อำเภอคลองขลุง
จังหวัดกำแพงเพชร เนื้อที่ 6-0-06.3 ไร่

หมายเหตุ : เมื่อประกาศครบกำหนด 30 วัน ไม่มีผู้โต้แย้งคัดค้าน และพนักงานเจ้าหน้าที่ได้ตรวจสอบแล้ว
ว่าถูกต้องครบถ้วนตามขั้นตอน วิธีการของระเบียบและกฎหมายก็จะดำเนินการออกโฉนดที่ดิน
ให้แก่ผู้ขอต่อไป

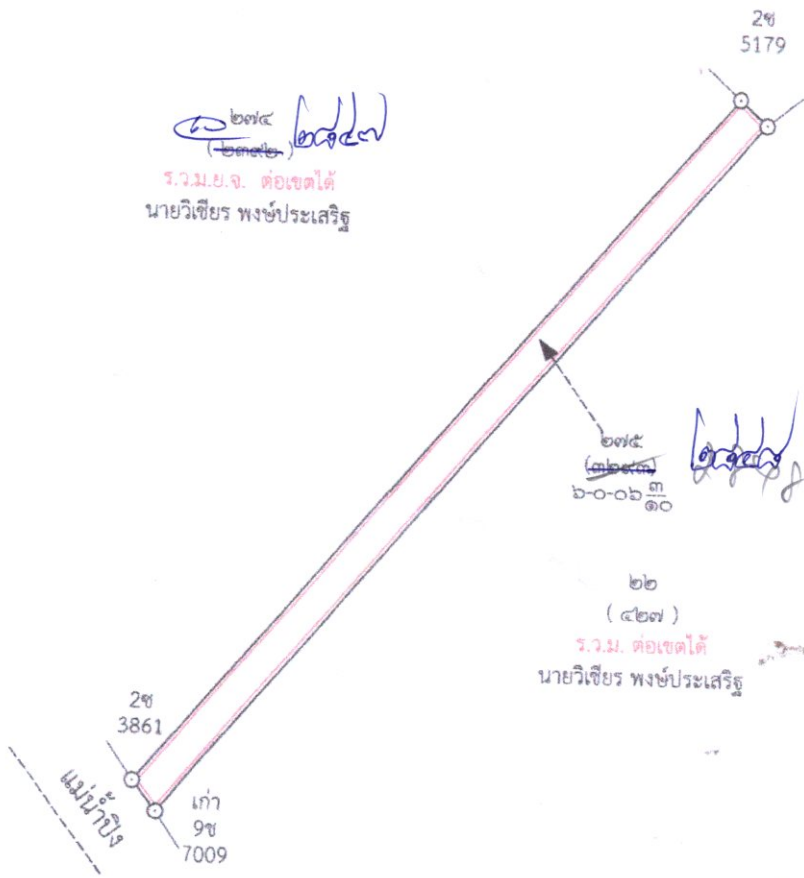
ประเภทการรังวัด.....ออกโฉนดที่ดิน..... ผู้ขอ..... นายวิเชียร พงษ์ประเสริฐ.....
 ตำแหน่งที่ดิน ระบุว่า..... 4941 IV.7202..... เลขที่ดิน..... ๒๗๒.....
 ตำบล..... ท่าวพร้า..... อำเภอ..... คลองขลุง..... จังหวัด..... กำแพงเพชร.....



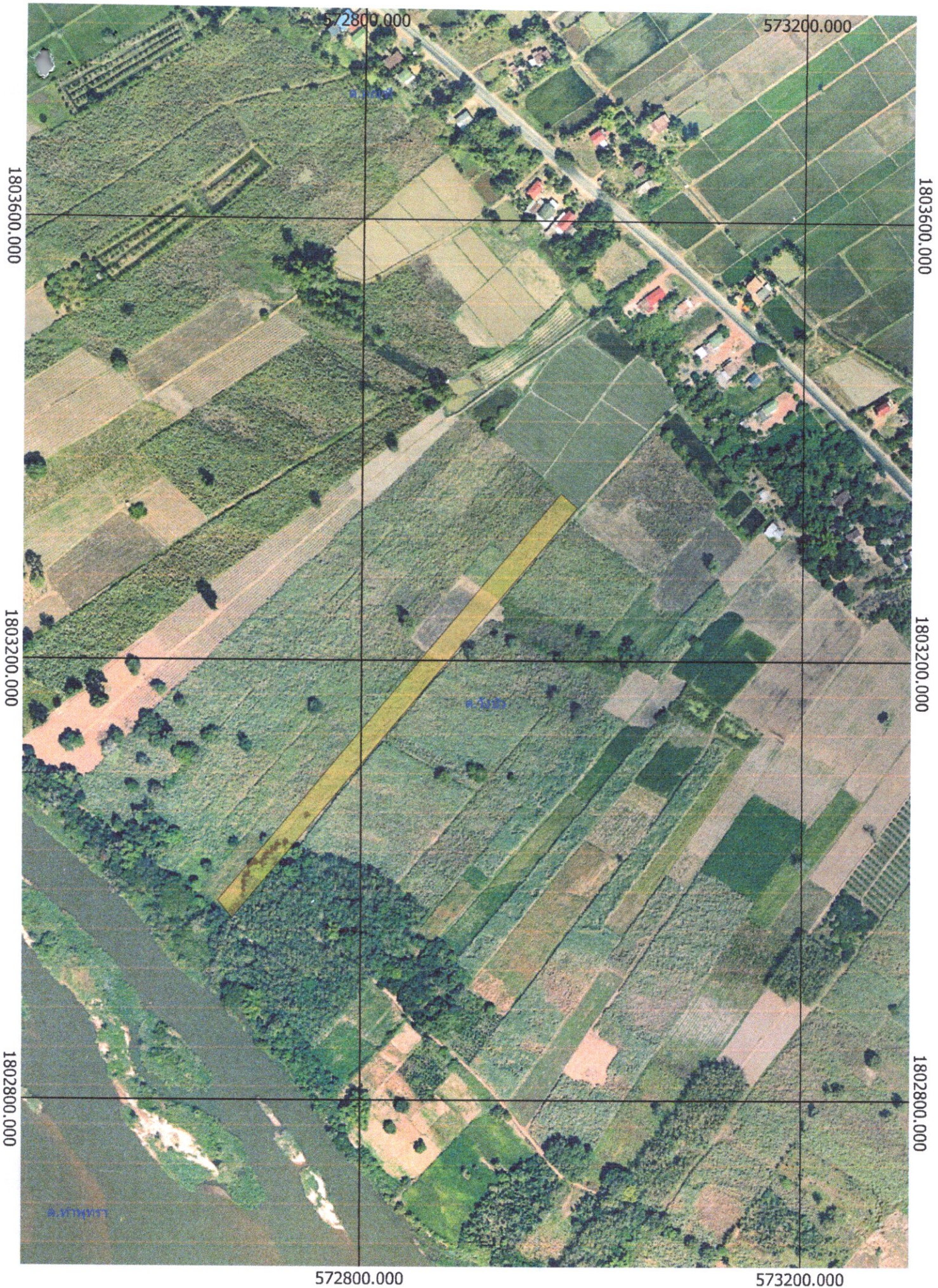
๒๗๔
 (๒๗๔๒)
 ร.ว.ม. ย.จ. ต่อเขตได้
 นายวิเชียร พงษ์ประเสริฐ

๒๐
 (๔๒๖)
 ร.ว.ม. ต่อเขตได้
 นางสาวแจ่มมณี

เท่า
 ๕
 8972



(นายเจตติภ วังศักดิ์)



572800.000

573200.000

1803600.000

1803600.000

1803200.000

1803200.000

1802800.000

1802800.000

572800.000

573200.000

A-323

A. ПИКИН