



ประกาศสำนักงานที่ดินจังหวัดกำแพงเพชร สาขาคลองขลุ้ง  
ออกโฉนดที่ดิน ราย นายวรวิทย์ พลพรเข้มเพชร

หนังสือสำคัญที่จะแจกคือ ..... โฉนดที่ดิน ราย นายวรวิทย์ พลพรเข้มเพชร

- |       |                 |                |                 |
|-------|-----------------|----------------|-----------------|
| ( ๑ ) | ที่ดินหมู่ที่ - | ตำบล ท่ามะเขือ | อำเภอ คลองขลุ้ง |
| ( ๒ ) | ที่ดินหมู่ที่   | ตำบล           | อำเภอ           |
| ( ๓ ) | ที่ดินหมู่ที่   | ตำบล           | อำเภอ           |
| ( ๔ ) | ที่ดินหมู่ที่   | ตำบล           | อำเภอ           |
| ( ๕ ) | ที่ดินหมู่ที่   | ตำบล           | อำเภอ           |

จังหวัด .....  
กำแพงเพชร

ด้วยพนักงานเจ้าหน้าที่ได้ทำการรังวัดที่ดินเพื่อออกเรื่อง ..... โฉนดที่ดิน ราย นายวรวิทย์ พลพรเข้มเพชร  
ในท้องที่ตำบล อำเภอที่กล่าวข้างต้นเสร็จแล้ว จึงขอประกาศให้ทราบทั่วกัน ถ้าผู้ใดจะคัดค้านประการใดให้ยื่นคำคัดค้านต่อ  
พนักงานเจ้าหน้าที่ภายใน 30 วัน นับแต่วันประกาศนี้เป็นต้นไป

ประกาศ ณ วันที่ ..... เดือน ๒๑ พ.ค. ๒๕๖๒ พ.ศ. ....

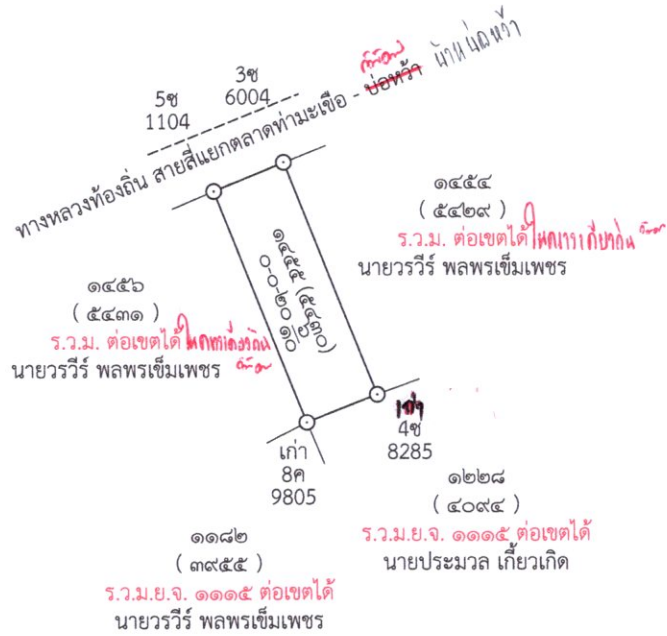
ลงชื่อ .....  
( นายปิติกร ขวัญทวี )  
เจ้าพนักงานที่ดิน  
ประทับตราประจำตำแหน่ง

รายละเอียดแปลงที่ดินที่ขออออกโฉนดที่ดินปรากฏตามรูปแผนที่แนบท้ายประกาศฯ นี้

หนังสือสำคัญที่จะแจกคือ โฉนดที่ดิน ราย นายวรวิทย์ พลพรเข้มเพชร  
ตามหลักฐานเดิมคือหนังสือรับรองการทำประโยชน์ (น.ส.3 ก.) เลขที่ 2193 เลขที่ดิน 354 ตำบลท่ามะเขือ  
อำเภอคลองขลุ้ง จังหวัดกำแพงเพชร เนื้อที่ 0-0-22.0 ไร่  
ออกเป็นโฉนดที่ดิน เลขที่ดิน 1455 หน้าสำรวจ 5430 ตำบลท่ามะเขือ อำเภอคลองขลุ้ง  
จังหวัดกำแพงเพชร เนื้อที่ 0-0-20.6 ไร่

หมายเหตุ : เมื่อประกาศครบกำหนด 30 วัน ไม่มีผู้โต้แย้งคัดค้าน และพนักงานเจ้าหน้าที่ได้ตรวจสอบแล้ว  
ว่าถูกต้องครบถ้วนตามขั้นตอน วิธีการของระเบียบและกฎหมายก็จะดำเนินการออกโฉนดที่ดิน  
ให้แก่ผู้ขอต่อไป

ประเภทการรังวัด.....ออกโฉนดที่ดิน..... ผู้ขอ.....นายวรวิร์ พลพรเข็มเพชร.....  
 ตำแหน่งที่ดิน ระบุว่า.....4941.III.7894..... เลขที่ดิน.....๑๔๕๕.....  
 ตำบล.....ท่ามะเขือ.....อำเภอ.....คลองขลุง.....จังหวัด.....กำแพงเพชร.....



# กำแพงเพชร ระหว่าง 4941 III 7894



แผนที่รูปถ่ายทางอากาศ ปี พ.ศ.2545

เส้นสีชมพูแสดงแนวเขตที่ดินที่ทำการรังวัด

  
นายวันชนะ นิลใจพงษ์