



ประกาศสำนักงานที่ดินจังหวัดกาญจนบุรี สาขาท่าม่วง
ออกโฉนดที่ดิน

หนังสือสำคัญที่จะแจกคือ	โฉนดที่ดิน	
(๑) ที่ดินหมู่ที่ 1	ตำบล ท่าล้อ	อำเภอ ท่าม่วง
(๒) ที่ดินหมู่ที่	ตำบล	อำเภอ
(๓) ที่ดินหมู่ที่	ตำบล	อำเภอ
(๔) ที่ดินหมู่ที่	ตำบล	อำเภอ
(๕) ที่ดินหมู่ที่	ตำบล	อำเภอ

จังหวัด กาญจนบุรี

ด้วยพนักงานเจ้าหน้าที่ได้ทำการรังวัดที่ดินเพื่อออกเรื่อง โฉนดที่ดิน
ในท้องที่ตำบล อำเภอที่กล่าวข้างต้นเสร็จแล้ว จึงขอประกาศให้ทราบทั่วกัน ถ้าผู้ใดจะคัดค้านประการใดให้ยื่นคำคัดค้านต่อ
พนักงานเจ้าหน้าที่ภายใน 30 วัน นับแต่วันประกาศนี้เป็นต้นไป

ประกาศ ณ วันที่ เดือน - ๕ มี.ค. ๒๕๖๘ พ.ศ.

ลงชื่อ

(นางสาววราพร เลิศวิโรจน์ถาวร)

นักวิชาการที่ดิน

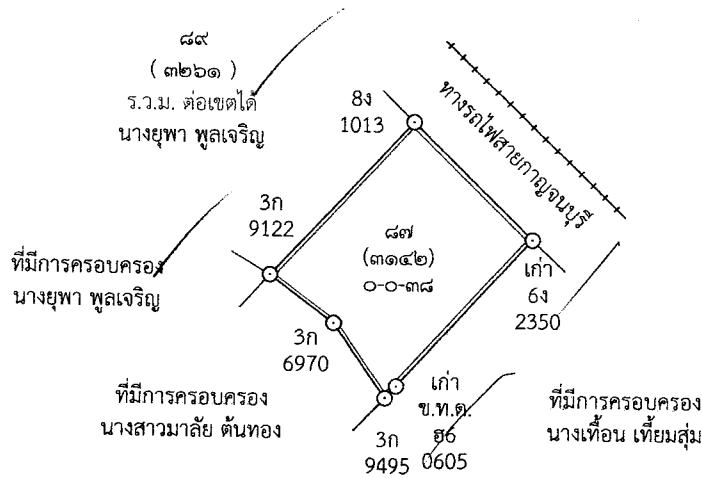
ประทับตราประจำตำแหน่ง

รายละเอียดแปลงที่ดินที่ขออออกโฉนดที่ดินปรากฏตามรูปแผนที่แนบท้ายประกาศฯ นี้

หนังสือสำคัญที่จะแจกคือ โฉนดที่ดิน ราย นางสาวมาลัย ต้นทอง โดยไม่มีหลักฐานเดิม จำนวน 1 แปลง หมู่ 1
ตำบลท่าล้อ อำเภอท่าม่วง จังหวัดกาญจนบุรี เนื้อที่ 0-0-39.0 ไร่ (เลขสมมติ 9077)
ออกเป็นโฉนดเลขที่ 69704 เลขที่ดิน 87 หน้าสำรวจ 3142 ต.ท่าล้อ เนื้อที่ 0-0-38 ไร่

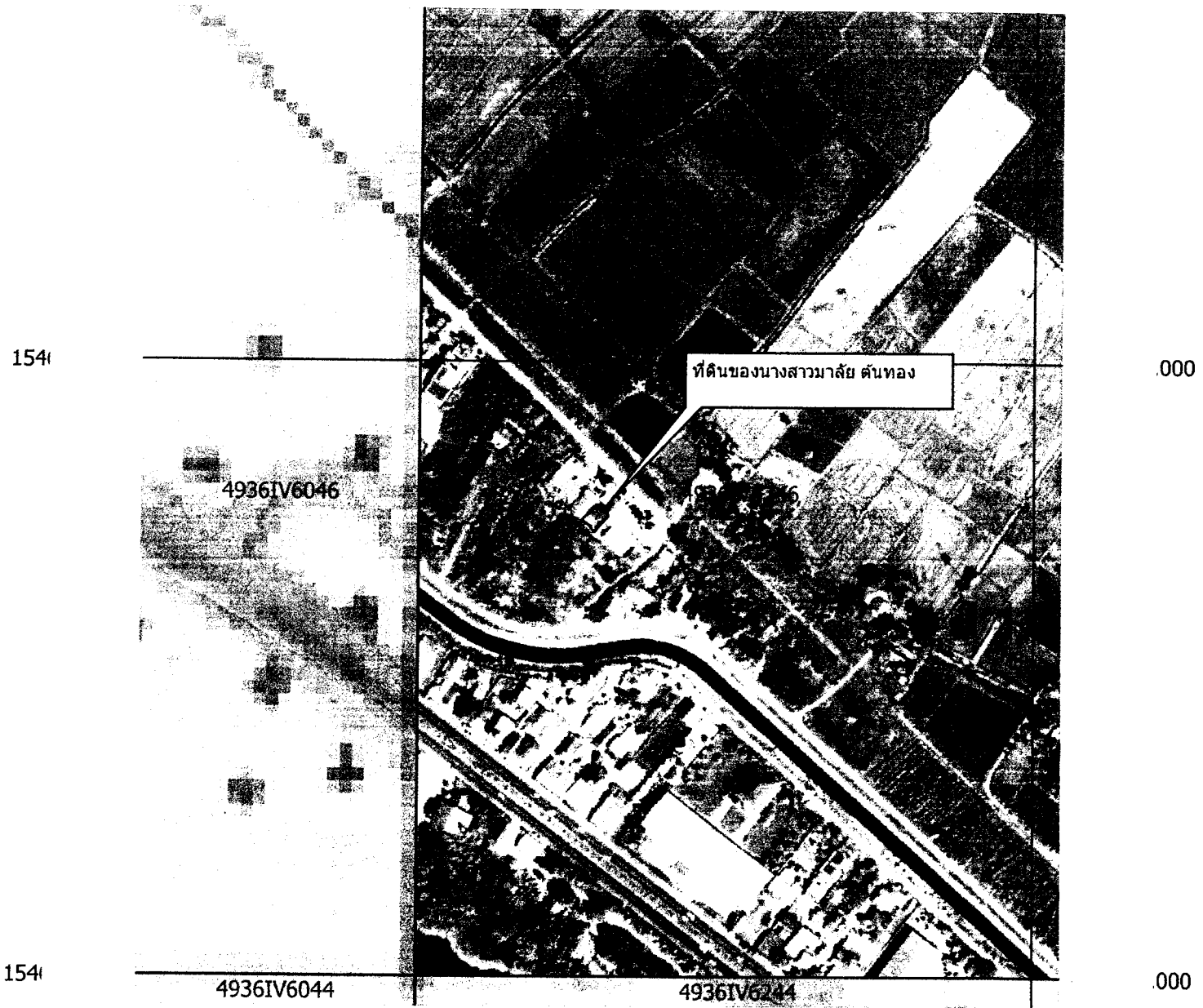
หมายเหตุ : เมื่อประกาศครบกำหนด 30 วัน ไม่มีผู้โต้แย้งคัดค้าน และพนักงานเจ้าหน้าที่ได้ตรวจสอบแล้ว
ว่าถูกต้องครบถ้วนตามขั้นตอน วิธีการของระเบียบและกฎหมายก็จะดำเนินการออกโฉนดที่ดิน
ให้แก่ผู้ขอต่อไป

ประเภทการรังวัด.....ออกโฉนดที่ดิน ในเขต พ.ร.ฎ. พ.ศ. ๒๕๔๑... ผู้ขอ.....นางสาวมาลัย ต้นทอง.....
 ตำแหน่งที่ดิน ระบุว่า.....4936 IV 6246..... เลขที่ดิน.....๘๗.....
 ตำบล.....ท่าลี่.....อำเภอ.....ท่าม่วง.....จังหวัด.....กาญจนบุรี.....





แผนที่ภาพถ่ายทางอากาศ ระวาง 4936IV6246



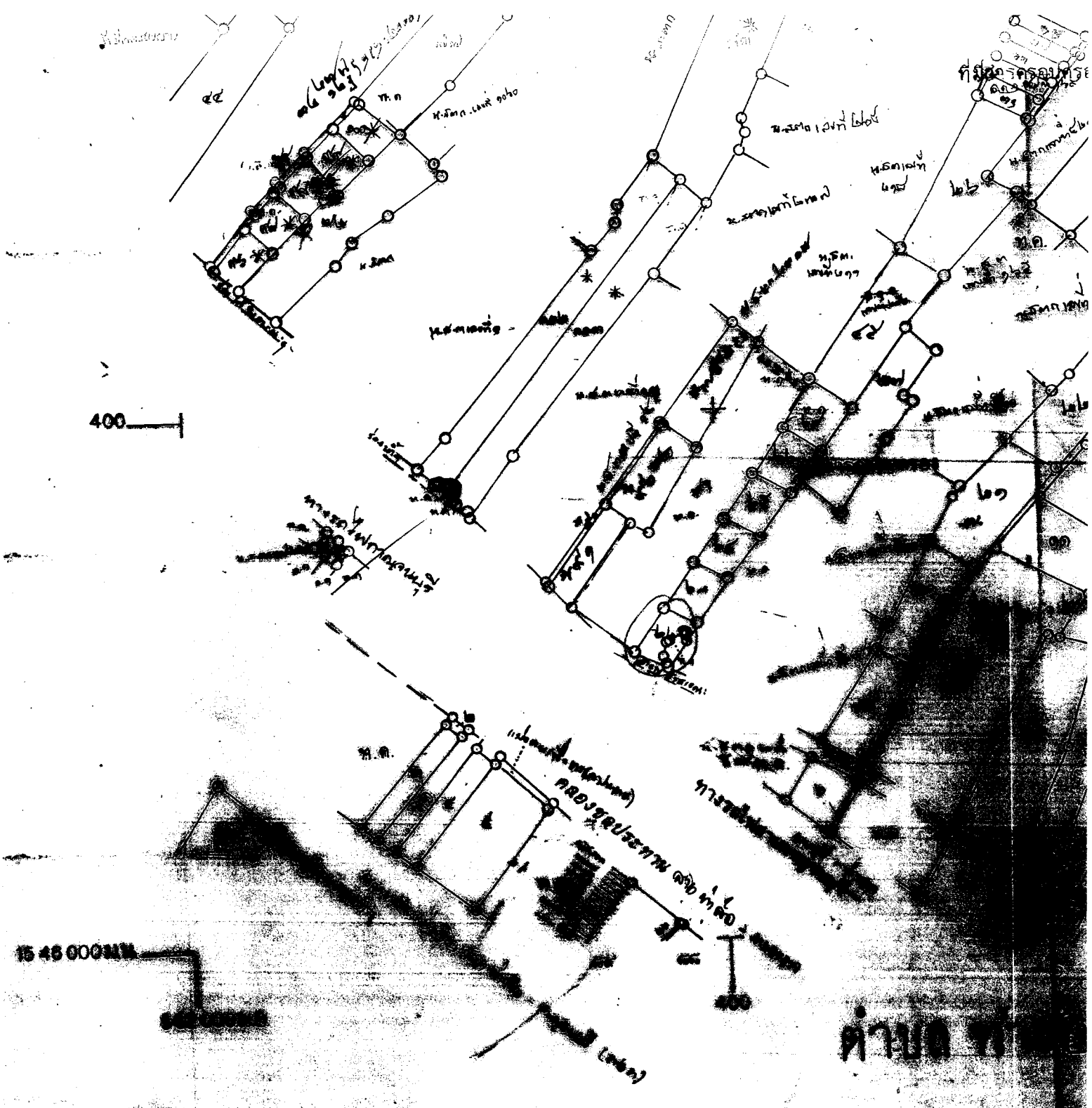
ระวางภาพถ่ายได้สร้างเมื่อ ปี พ.ศ. 2558

1:1

0 100 200 300 400 m



นายวรวิวัฒน์ ศรีคำภา
นายช่างรังวัดชำนาญงาน



15 45 000MM

เลขที่	ชื่อสถานที่	พิกัด		ชนิด	ขนาด	ค่า			หมายเหตุ	อื่นๆ
		ข	ย			๑	๒	๓		
๑	บ้าน...	๕	๕	๕๕.๕	๒๐	๒๐๐๐	๕	๕	๕๕	๕
๒	บ้าน...	๕	๕	๕๕.๕	๒๐	๒๐๐๐	๕	๕	๕๕	๕
๓	บ้าน...	๕	๕	๕๕.๕	๒๐	๒๐๐๐	๕	๕	๕๕	๕
๔	บ้าน...	๕	๕	๕๕.๕	๒๐	๒๐๐๐	๕	๕	๕๕	๕
๕	บ้าน...	๕	๕	๕๕.๕	๒๐	๒๐๐๐	๕	๕	๕๕	๕
๖	บ้าน...	๕	๕	๕๕.๕	๒๐	๒๐๐๐	๕	๕	๕๕	๕