



ประกาศจังหวัดลพบุรี
เรื่อง กำหนดท้องที่และวันเริ่มต้นทำการสำรวจรังวัดทำแผนที่เพื่อออกโฉนดที่ดิน

ตามที่รัฐมนตรีว่าการกระทรวงมหาดไทยได้มีประกาศลงวันที่ ๑๗ ตุลาคม ๒๕๖๗ กำหนด จะทำการสำรวจรังวัดทำแผนที่เพื่อออกโฉนดที่ดิน ในท้องที่จังหวัดลพบุรี ปีงบประมาณ พ.ศ. ๒๕๖๘ เฉพาะ ท้องที่นอกเขตที่ทางราชการจำแนกให้เป็นเขตป่าไม้ถาวร และที่ดินต้องห้ามมิให้ออกโฉนดที่ดิน ตามข้อ ๑๔ แห่งกฎกระทรวงฉบับที่ ๔๓ (พ.ศ. ๒๕๓๗) ออกตามความในพระราชบัญญัติให้ใช้ประมวลกฎหมายที่ดิน พ.ศ. ๒๕๔๗ เช่น ที่สาธารณประโยชน์ เขตป่าสงวนแห่งชาติ เขตอุทยานแห่งชาติ ที่เขา ที่ภูเขา ปริณณทล รอบที่เขา ที่ภูเขา ๔๐ เมตร พื้นที่ที่มีความลาดชันเกิน ๓๕ เปอร์เซ็นต์ และที่สงวนหวงห้ามอื่น เป็นต้น นั้น

อาศัยอำนาจตามความในมาตรา ๕๘ วรรคสอง แห่งประมวลกฎหมายที่ดิน ซึ่งแก้ไขเพิ่มเติม โดยพระราชบัญญัติแก้ไขเพิ่มเติมฯ (ฉบับที่ ๔) พ.ศ. ๒๕๒๘ ผู้ว่าราชการจังหวัดลพบุรี จึงประกาศกำหนดท้องที่ และวันเริ่มต้นทำการเดินสำรวจออกโฉนดที่ดิน ดังนี้

๑. ท้องที่ที่จะทำการเดินสำรวจ มีดังนี้

๑.๑ อำเภอเมืองลพบุรี จำนวน ๑๕ ตำบล ได้แก่ ตำบลบ้านข่อย ตำบลสีคล่อง ตำบลโก่งธนู ตำบลดอนโพธิ์ ตำบลโพธิ์ตรุ ตำบลท้ายตลาด ตำบลจิวราย ตำบลตะลุง ตำบลโคกลำพาน ตำบลกกโก ตำบลโพธิ์เก้าต้น ตำบลท่าหิน ตำบลบางชันหมาก ตำบลพรหมมาสเตอร์ และตำบลโคกกะเทียม ยกเว้น ๔ ตำบล ได้แก่ ตำบลทะเลชุบศร ตำบลเขาพระงาม ตำบลเขาสามยอด ตำบลโคกตูม ตำบลท่าแค ตำบลท่าศาลา ตำบลนิคมสร้างตนเอง ตำบลป่าตาล และตำบลถนนใหญ่ เนื่องจากอยู่ในเขตพระราชกฤษฎีกากำหนดเขตหวงห้าม ที่ดินรกร้างว่างเปล่าไว้สำหรับประโยชน์ในราชการทหาร พ.ศ. ๒๔๗๔ และเขตนิคมสร้างตนเองจังหวัดลพบุรี ทั้งตำบล

๑.๒ อำเภอท่าม่วง จำนวน ๑๑ ตำบล (ทุกตำบล) ได้แก่ ตำบลท่าม่วง ตำบลบางคู ตำบลโพตลาดแก้ว ตำบลบางลี ตำบลบางงา ตำบลโคกสลุต ตำบลเขาสมอคอน ตำบลหัวสำโรง ตำบลลาดสาลี ตำบลบ้านเบิก และตำบลมัจฉินท์

๑.๓ อำเภอบ้านหมี่ จำนวน ๒๑ ตำบล ได้แก่ ตำบลไผ่ใหญ่ ตำบลบ้านทราย ตำบลบ้านกล้วย ตำบลดงพลับ ตำบลบ้านชี ตำบลพุดา ตำบลหินปัก ตำบลบางพึ่ง ตำบลหนองทรายขาว ตำบลบางกะพี้ ตำบลหนองเต่า ตำบลโพหนอง ตำบลบางขาม ตำบลดอนดึง ตำบลหนองกระเบียน ตำบลสายห้วยแก้ว ตำบลมหาสอน ตำบลบ้านหมี่ ตำบลเชียงงา ตำบลหนองเมือง ตำบลสนามแจง ยกเว้น ตำบลขอนแก่น เนื่องจากอยู่ในเขตพระราชกฤษฎีกากำหนดเขตหวงห้ามที่ดินรกร้างว่างเปล่าไว้สำหรับประโยชน์ในราชการทหาร พ.ศ. ๒๔๘๓ ทั้งตำบล

๑.๔ อำเภอโคกสำโรง จำนวน ๑๓ ตำบล (ทุกตำบล) ได้แก่ ตำบลโคกสำโรง ตำบลเกาะแก้ว ตำบลถลุงเหล็ก ตำบลหลุมข้าว ตำบลห้วยโป่ง ตำบลคลองเกตุ ตำบลสะแกราบ ตำบลเพนียด ตำบลวังเพลิง ตำบลดงมะรุ้ม ตำบลวังขอนขว้าง ตำบลวังจั่น และตำบลหนองแวม

๑.๕ อำเภอสระโบสถ์ จำนวน ๕ ตำบล (ทุกตำบล) ได้แก่ ตำบลสระโบสถ์ ตำบลมหาโพธิ์ ตำบลทุ่งท่าช้าง ตำบลห้วยใหญ่ และตำบลนิคมชัย

๑.๖ อำเภอหนองม่วง จำนวน ๒ ตำบล ได้แก่ ตำบลหนองสมบูรณ์ และตำบลหนองสารเดช ยกเว้น ๔ ตำบล ได้แก่ ตำบลหนองม่วง ตำบลบ่อทอง ตำบลดงดินแดง และตำบลยางโทน เนื่องจากอยู่ในเขตพระราชกฤษฎีกากำหนดเขตหวงห้ามที่ดินรกร้างว่างเปล่าไว้สำหรับประโยชน์ในราชการทหาร พ.ศ. ๒๔๘๓ ทั้งตำบล

วิมล จ.ส.ค.

๑.๗ อำเภอโคกเจริญ จำนวน ๕ ตำบล (ทุกตำบล) ได้แก่ ตำบลโคกเจริญ ตำบลยางราก ตำบลหนองมะค่า ตำบลวังทอง และตำบลโคกแสมสาร

๑.๘ อำเภอชัยบาดาล จำนวน ๑๕ ตำบล ได้แก่ ตำบลลำนารายณ์ ตำบลชัยนารายณ์ ตำบลศิลาทิพย์ ตำบลห้วยหิน ตำบลม่วงค่อม ตำบลบัวชุม ตำบลมะกอกหวาน ตำบลนาโสม ตำบลหนองยายโดีะ ตำบลเกาะรัง ตำบลท่ามะนาว ตำบลนิคมลำนารายณ์ ตำบลชัยบาดาล ตำบลบ้านใหม่สามัคคี และตำบลเขาแหลม ยกเว้น ๒ ตำบล ได้แก่ ตำบลท่าดินดำ และตำบลซับตะเคียน เนื่องจากอยู่ในเขตป่าสงวนแห่งชาติทั้งตำบล

๑.๙ อำเภอลำสนธิ จำนวน ๓ ตำบล ได้แก่ ตำบลลำสนธิ ตำบลหนองรี และตำบลเขารวก ยกเว้น ๓ ตำบล ได้แก่ ตำบลซับสมบูรณ์ ตำบลกุดตาเพชร และตำบลเขาน้อย เนื่องจากอยู่ในเขตป่าสงวนแห่งชาติ เขตอุทยานแห่งชาติ เขตปฏิรูปที่ดิน และเขตที่ราชพัสดุ ทั้งตำบล

๑.๑๐ อำเภอท่าหลวง จำนวน ๒ ตำบล ได้แก่ ตำบลท่าหลวง และตำบลแก่งผักกูด ยกเว้น ๔ ตำบล ได้แก่ ตำบลซับจำปา ตำบลหนองผักแว่น ตำบลทะเลวังวัด และตำบลหัวลำ เนื่องจากอยู่ในเขตป่าสงวนแห่งชาติ และเขตปฏิรูปที่ดิน ทั้งตำบล

๑.๑๑ อำเภอพัฒนานิคม จำนวน ๔ ตำบล ได้แก่ ตำบลพัฒนานิคม ตำบลมะนาวหวาน ตำบลโคกสูง และตำบลหนองบัว ยกเว้น ๕ ตำบล ได้แก่ ตำบลช่องสาริกา ตำบลดีลัง ตำบลชอนน้อย ตำบลห้วยขุนราม และตำบลน้ำสุค เนื่องจากอยู่ในเขตนิคมสร้างตนเองจังหวัดลพบุรี เขตพระราชกฤษฎีกากำหนดเขตหวงห้ามที่ดินรกร้างว่างเปล่าไว้สำหรับประโยชน์ในราชการทหาร พ.ศ. ๒๔๗๙ เขตอุทยานแห่งชาติ และเขตปฏิรูปที่ดิน ทั้งตำบล

ทั้งนี้ พื้นที่ดังกล่าวทั้งหมดอยู่ในขอบเขตของระวางแผนที่แนบท้าย

๒. วันเริ่มต้นทำการเดินสำรวจ

เจ้าหน้าที่จะเริ่มทำการเดินสำรวจรังวัดในตำบลและอำเภอข้างต้น หลังจากวันที่ได้ปิดประกาศฉบับนี้ ๓๐ วัน เป็นต้นไป

๓. ผู้มีหน้าที่จะต้องมานำพนักงานเจ้าหน้าที่ทำการเดินสำรวจ คือ

(๑) ผู้ซึ่งมีหลักฐานใบจอง ใบเหี้ยบย่ำ หนังสือรับรองการทำประโยชน์ (น.ส.๓, น.ส.๓ ก., น.ส.๓ ข.) โฉนดตราจอง ตราจองที่ตราว่า "ได้ทำประโยชน์แล้ว" หรือเป็นผู้มีสิทธิตามกฎหมายว่าด้วยการจัดที่ดินเพื่อการครองชีพ

(๒) เป็นผู้ซึ่งได้ปฏิบัติตามมาตรา ๒๗ ตรี แห่งประมวลกฎหมายที่ดิน กล่าวคือ เป็นผู้ซึ่งได้ครอบครองและทำประโยชน์ในที่ดินอยู่ก่อนวันที่ประมวลกฎหมายที่ดินใช้บังคับ (ก่อน ๑ ธันวาคม ๒๔๙๗) แต่มิได้แจ้งการครอบครองที่ดิน ตามมาตรา ๕ แห่งพระราชบัญญัติให้ใช้ประมวลกฎหมายที่ดิน พ.ศ. ๒๔๙๗ หรือผู้ซึ่งรอคำสั่งผ่อนผันจากผู้ว่าราชการจังหวัด ตามมาตรา ๒๗ ทวิ แต่ได้ครอบครองและทำประโยชน์ในที่ดินนั้นติดต่อมาจนถึงวันทำการสำรวจรังวัด ถ้าประสงค์จะได้สิทธิในที่ดินนั้นให้แจ้งการครอบครองที่ดินต่อเจ้าพนักงานที่ดิน ณ ที่ดินนั้นตั้งอยู่ภายในกำหนดเวลาสามสิบวันนับจากวันปิดประกาศ หรือมานำพนักงานเจ้าหน้าที่ทำการสำรวจรังวัดตามวันเวลาที่พนักงานเจ้าหน้าที่ประกาศกำหนดนัดหมาย


(๓) ผู้ซึ่งครอบครองที่ดินและทำประโยชน์ในที่ดิน ภายหลังจากวันที่ประมวลกฎหมายที่ดินใช้บังคับ และไม่มีใบจอง ใบเหี้ยบย่ำ หรือไม่มีหลักฐานว่าเป็นผู้มีสิทธิตามกฎหมายว่าด้วยการจัดที่ดินเพื่อการครองชีพ

ทั้งนี้ จะทำการเดินสำรวจที่ดินรายใด วัน และเวลาใด พนักงานเจ้าหน้าที่จะกำหนดนัดหมายต่อไป
จึงประกาศให้ทราบทั่วกัน

ประกาศ ณ วันที่ ๒๐ มกราคม พ.ศ. ๒๕๖๘



(นายอำพล อังคภากรณ์กุล)



ลำดับ	ระวาง
1	5239IV3890
2	5239IV3888
3	5239IV3694
4	5239IV3692
5	5239IV3690
6	5239IV3688
7	5239IV3494
8	5239IV3492
9	5239IV3490
10	5239IV3488
11	5239IV3296
12	5239IV3294
13	5239IV3292
14	5239IV3290
15	5239IV3288
16	5239IV3096
17	5239IV3094
18	5239IV3092
19	5239IV3090
20	5239IV3088
21	5239IV2896
22	5239IV2892
23	5239IV2888
24	5239IV2696
25	5239IV2694
26	5239IV2692
27	5239IV2690
28	5239IV2688
29	5239IV2496
30	5239IV2492
31	5239IV2490
32	5239IV2488
33	5239IV2292
34	5239IV2290
35	5239IV2288
36	5239IV2088
37	5239III4086
38	5239III4084
39	5239III4082
40	5239III4080
41	5239III3886
42	5239III3884
43	5239III3882
44	5239III3880
45	5239III3686
46	5239III3684
47	5239III3682
48	5239III3486
49	5239III3484
50	5239III3482

ลำดับ	ระวาง
51	5239III3286
52	5239III3284
53	5239III3282
54	5239III3280
55	5239III3086
56	5239III3084
57	5239III3082
58	5239III3080
59	5239III3078
60	5239III2886
61	5239III2884
62	5239III2882
63	5239III2880
64	5239III2878
65	5239III2686
66	5239III2684
67	5239III2682
68	5239III2680
69	5239III2678
70	5239III2676
71	5239III2672
72	5239III2670
73	5239III2668
74	5239III2486
75	5239III2484
76	5239III2482
77	5239III2480
78	5239III2478
79	5239III2476
80	5239III2474
81	5239III2472
82	5239III2470
83	5239III2468
84	5239III2466
85	5239III2464
86	5239III2462
87	5239III2460
88	5239III2286
89	5239III2284
90	5239III2282
91	5239III2280
92	5239III2278
93	5239III2276
94	5239III2274
95	5239III2272
96	5239III2270
97	5239III2268
98	5239III2266
99	5239III2264
100	5239III2262

ลำดับ	ระวาง
101	5239III2260
102	5239III2086
103	5239III2084
104	5239III2076
105	5239III2074
106	5239III2072
107	5239III2070
108	5239III2068
109	5239III2066
110	5239III2064
111	5239III1874
112	5239III1872
113	5239III1870
114	5239III1868
115	5239III1866
116	5239III1864
117	5239III1670
118	5239III1668
119	5239III1666
120	5239III1664
121	5239II5870
122	5239II5868
123	5239II5670
124	5239II5668
125	5239II5470
126	5239II5468
127	5239II5286
128	5239II5086
129	5239II5084
130	5239II4886
131	5239II4884
132	5239II4882
133	5239II4686
134	5239II4684
135	5239II4682
136	5239II4486
137	5239II4484
138	5239II4482
139	5239II4480
140	5239II4286
141	5239II4284
142	5239II4282
143	5239II4280
144	5239I5498
145	5239I5496
146	5239I5298
147	5239I5296
148	5239I5290
149	5239I5288
150	5239I5088

ลำดับ	ระวาง
151	5238IV4250
152	5238IV4248
153	5238IV4050
154	5238IV4048
155	5238IV3850
156	5238IV3650
157	5238IV3450
158	5238IV3448
159	5238IV3248
160	5238IV3246
161	5238IV3048
162	5238IV3046
163	5238IV2848
164	5238IV2648
165	5238IV2458
166	5238IV2454
167	5238IV2450
168	5238IV2448
169	5238IV2442
170	5238IV2440
171	5238IV2258
172	5238IV2254
173	5238IV2252
174	5238IV2250
175	5238IV2242
176	5238IV2240
177	5238IV1856
178	5238IV1854
179	5238IV1658
180	5238IV1656
181	5238IV1654
182	5238IV1652
183	5238IV1650
184	5140II9618
185	5140II9616
186	5140II9418
187	5140II9416
188	5140II9218
189	5140II9216
190	5140II9018
191	5140II9016
192	5140II8816
193	5139IV8614
194	5139III8876
195	5139III8874
196	5139III8872
197	5139III8870
198	5139III8868
199	5139III8866
200	5139III8864

55. Jm

ลำดับ	ระวาง
201	5139III8862
202	5139III8860
203	5139III8678
204	5139III8676
205	5139III8674
206	5139III8672
207	5139III8670
208	5139III8668
209	5139III8666
210	5139III8664
211	5139III8662
212	5139III8660
213	5139III8476
214	5139III8474
215	5139III8472
216	5139III8470
217	5139III8468
218	5139III8466
219	5139III8464
220	5139III8462
221	5139III8460
222	5139III8276
223	5139III8274
224	5139III8272
225	5139III8270
226	5139III8268
227	5139III8266
228	5139III8264
229	5139III8262
230	5139III8260
231	5139III8074
232	5139III8072
233	5139III8070
234	5139III8068
235	5139III8066
236	5139III8064
237	5139III8062
238	5139III8060
239	5139III7874
240	5139III7872
241	5139III7870
242	5139III7868
243	5139III7866
244	5139III7864
245	5139III7862
246	5139III7860
247	5139III7674
248	5139III7672
249	5139III7670
250	5139III7668

ลำดับ	ระวาง
251	5139III7666
252	5139III7664
253	5139III7662
254	5139III7660
255	5139III7474
256	5139III7472
257	5139III7470
258	5139III7468
259	5139III7466
260	5139III7464
261	5139III7462
262	5139III7460
263	5139III7276
264	5139III7274
265	5139III7272
266	5139III7270
267	5139III7268
268	5139III7266
269	5139III7264
270	5139III7262
271	5139III7260
272	5139III7078
273	5139III7076
274	5139III7074
275	5139III7072
276	5139III7070
277	5139III7068
278	5139III7066
279	5139III7064
280	5139III7062
281	5139III7060
282	5139III6880
283	5139III6878
284	5139III6876
285	5139III6874
286	5139III6872
287	5139III6870
288	5139III6868
289	5139III6866
290	5139III6864
291	5139III6862
292	5139III6860
293	5139III6680
294	5139III6678
295	5139III6676
296	5139III6674
297	5139III6672
298	5139III6670
299	5139III6668
300	5139III6666

ลำดับ	ระวาง
301	5139III6664
302	5139III6662
303	5139III6660
304	5139III6478
305	5139III6476
306	5139III6474
307	5139III6472
308	5139III6470
309	5139III6468
310	5139III6466
311	5139III6464
312	5139III6462
313	5139III6460
314	5139III6276
315	5139III6274
316	5139III6272
317	5139III6270
318	5139III6268
319	5139III6266
320	5139III6264
321	5139III6262
322	5139III6260
323	5139II9886
324	5139II9884
325	5139II9882
326	5139II9880
327	5139II9878
328	5139II9876
329	5139II9874
330	5139II9872
331	5139II9870
332	5139II9868
333	5139II9866
334	5139II9864
335	5139II9862
336	5139II9860
337	5139II9686
338	5139II9684
339	5139II9682
340	5139II9680
341	5139II9678
342	5139II9676
343	5139II9674
344	5139II9672
345	5139II9670
346	5139II9668
347	5139II9666
348	5139II9664
349	5139II9662
350	5139II9660

ลำดับ	ระวาง
351	5139II9486
352	5139II9484
353	5139II9480
354	5139II9478
355	5139II9476
356	5139II9474
357	5139II9472
358	5139II9470
359	5139II9468
360	5139II9466
361	5139II9464
362	5139II9460
363	5139II9280
364	5139II9278
365	5139II9276
366	5139II9274
367	5139II9272
368	5139II9270
369	5139II9268
370	5139II9266
371	5139II9264
372	5139II9262
373	5139II9260
374	5139II9078
375	5139II9076
376	5139II9074
377	5139II9072
378	5139II9070
379	5139II9068
380	5139II9066
381	5139II9064
382	5139II9062
383	5139II9060
384	5139II8878
385	5139II1470
386	5139II1468
387	5139II1466
388	5139II1464
389	5139II1462
390	5139II1460
391	5139II1268
392	5139II1266
393	5139II1264
394	5139II1262
395	5139II1260
396	5139II1068
397	5139II1066
398	5139II1064
399	5139II1062
400	5139II1060

ลำดับ	ระวาง
401	5139II0868
402	5139II0866
403	5139II0864
404	5139II0862
405	5139II0860
406	5139II0668
407	5139II0666
408	5139II0468
409	5139II0466
410	5139II0464
411	5139II0462
412	5139II0284
413	5139II0282
414	5139II0274
415	5139II0272
416	5139II0270
417	5139II0268
418	5139II0266
419	5139II0264
420	5139II0262
421	5139II0260
422	5139II0084
423	5139II0082
424	5139II0080
425	5139II0078
426	5139II0076
427	5139II0074
428	5139II0072
429	5139II0070
430	5139II0068
431	5139II0066
432	5139II0064
433	5139II0062
434	5139II0060
435	5139I9892
436	5139I9890
437	5139I9888
438	5139I9810
439	5139I9808
440	5139I9806
441	5139I9804
442	5139I9802
443	5139I9696
444	5139I9694
445	5139I9690
446	5139I9688
447	5139I9614
448	5139I9612
449	5139I9610
450	5139I9508

ลำดับ	ระวาง
451	5139I9606
452	5139I9604
453	5139I9602
454	5139I9498
455	5139I9496
456	5139I9494
457	5139I9492
458	5139I9490
459	5139I9488
460	5139I9414
461	5139I9412
462	5139I9410
463	5139I9408
464	5139I9298
465	5139I9296
466	5139I9294
467	5139I9292
468	5139I9290
469	5139I9212
470	5139I9210
471	5139I9208
472	5139I9202
473	5139I9200
474	5139I9098
475	5139I9096
476	5139I9014
477	5139I9012
478	5139I9010
479	5139I9008
480	5139I9006
481	5139I9004
482	5139I9002
483	5139I9000
484	5139I8814
485	5139I8812
486	5139I8810
487	5139I8808
488	5139I8806
489	5139I8804
490	5139I1204
491	5139I1202
492	5139I1200
493	5139I1004
494	5139I1002
495	5139I1000
496	5139I0804
497	5139I0802
498	5139I0606
499	5139I0604
500	5139I0602

ลำดับ	ระวาง
501	5139I0408
502	5139I0406
503	5139I0404
504	5139I0210
505	5139I0208
506	5139I0206
507	5139I0204
508	5139I0010
509	5139I0008
510	5139I0006
511	5139I0004
512	5139I0002
513	5138IV8858
514	5138IV8658
515	5138IV8458
516	5138IV8456
517	5138IV8258
518	5138IV8256
519	5138IV8232
520	5138IV8058
521	5138IV8056
522	5138IV8032
523	5138IV7858
524	5138IV7856
525	5138IV7832
526	5138IV7658
527	5138IV7656
528	5138IV7632
529	5138IV7458
530	5138IV7456
531	5138IV7436
532	5138IV7434
533	5138IV7432
534	5138IV7258
535	5138IV7256
536	5138IV7254
537	5138IV7244
538	5138IV7242
539	5138IV7240
540	5138IV7238
541	5138IV7236
542	5138IV7234
543	5138IV7232
544	5138IV7058
545	5138IV7056
546	5138IV7054
547	5138IV7052
548	5138IV7050
549	5138IV7048
550	5138IV7046

ลำดับ	ระวาง
551	5138IV7044
552	5138IV7042
553	5138IV7040
554	5138IV7038
555	5138IV7036
556	5138IV7034
557	5138IV7032
558	5138IV6858
559	5138IV6856
560	5138IV6854
561	5138IV6852
562	5138IV6850
563	5138IV6848
564	5138IV6846
565	5138IV6844
566	5138IV6842
567	5138IV6840
568	5138IV6838
569	5138IV6836
570	5138IV6834
571	5138IV6832
572	5138IV6658
573	5138IV6656
574	5138IV6654
575	5138IV6652
576	5138IV6650
577	5138IV6648
578	5138IV6646
579	5138IV6644
580	5138IV6642
581	5138IV6640
582	5138IV6638
583	5138IV6636
584	5138IV6634
585	5138IV6632
586	5138IV6458
587	5138IV6456
588	5138IV6454
589	5138IV6452
590	5138IV6450
591	5138IV6448
592	5138IV6446
593	5138IV6444
594	5138IV6442
595	5138IV6440
596	5138IV6438
597	5138IV6436
598	5138IV6434
599	5138IV6432
600	5138IV6258

Handwritten signature or mark.

ลำดับ	ระวาง
601	5138IV6256
602	5138IV6254
603	5138IV6252
604	5138IV6250
605	5138IV6248
606	5138IV6246
607	5138IV6244
608	5138IV6242
609	5138IV6240
610	5138IV6238
611	5138IV6236
612	5138IV6234
613	5138IV6232
614	5138III8230
615	5138III8030
616	5138III8028
617	5138III7830
618	5138III7828
619	5138III7826
620	5138III7824
621	5138III7630
622	5138III7628
623	5138III7626
624	5138III7624
625	5138III7622
626	5138III7430
627	5138III7428
628	5138III7426
629	5138III7424
630	5138III7422
631	5138III7420
632	5138III7418
633	5138III7230
634	5138III7228
635	5138III7226
636	5138III7224
637	5138III7222
638	5138III7220
639	5138III7218
640	5138III7030
641	5138III7028
642	5138III7026
643	5138III7024
644	5138III7022
645	5138III7020
646	5138III6830
647	5138III6828
648	5138III6826
649	5138III6824
650	5138III6822

ลำดับ	ระวาง
651	5138III6820
652	5138III6630
653	5138III6628
654	5138III6626
655	5138III6624
656	5138III6622
657	5138III6620
658	5138III6430
659	5138III6428
660	5138III6426
661	5138III6424
662	5138III6422
663	5138III6420
664	5138III6230
665	5138III6228
666	5138III6226
667	5138III6224
668	5138III6222
669	5138III6220
670	5138I9858
671	5138I9458
672	5138I9258
673	5138I9058
674	5138I1458
675	5138I1456
676	5138I1454
677	5138I1452
678	5138I1450
679	5138I1258
680	5138I1256
681	5138I1254
682	5138I1252
683	5138I1250
684	5138I1058
685	5138I1056
686	5138I1054
687	5138I1052
688	5138I1050
689	5138I0858
690	5138I0856
691	5138I0854
692	5138I0852
693	5138I0656
694	5138I0654
695	5138I0652
696	5138I0258
697	5138I0256
698	5138I0254
699	5138I0058
700	5138I0056

ลำดับ	ระวาง
701	5039II6072
702	5039II6070
703	5039II6068
704	5039II6066
705	5039II6064
706	5039II6062
707	5039II6060
708	5039II5870
709	5039II5868
710	5039II5866
711	5039II5864
712	5039II5862
713	5039II5860
714	5039II5670
715	5039II5668
716	5039II5666
717	5039II5664
718	5039II5662
719	5039II5660
720	5039II5468
721	5039II5466
722	5039II5464
723	5039II5264
724	5038II6030
725	5038II6028
726	5038II6026
727	5038II6024
728	5038II6022
729	5038II5830
730	5038II5828
731	5038II5826
732	5038II5824
733	5038II5628
734	5038II5626
735	5038I6058
736	5038I6056
737	5038I6054
738	5038I6052
739	5038I6050
740	5038I6048
741	5038I6046
742	5038I6044
743	5038I6042
744	5038I6040
745	5038I6038
746	5038I6036
747	5038I6034
748	5038I6032
749	5038I5858
750	5038I5856

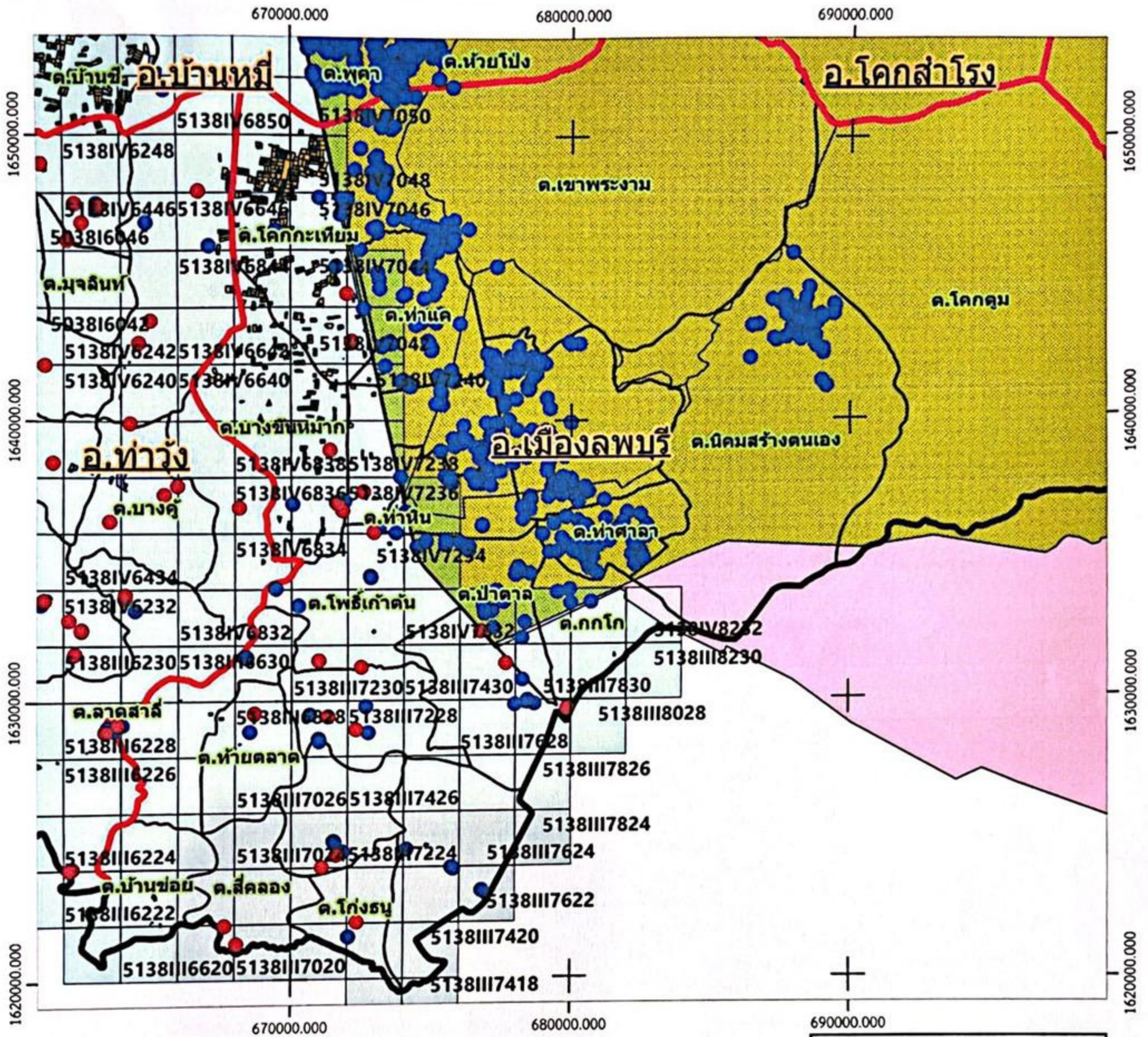
ลำดับ	ระวาง
751	5038I5854
752	5038I5852
753	5038I5850
754	5038I5848
755	5038I5846
756	5038I5844
757	5038I5842
758	5038I5840
759	5038I5838
760	5038I5836
761	5038I5834
762	5038I5832
763	5038I5658
764	5038I5656
765	5038I5654
766	5038I5652
767	5038I5650
768	5038I5648
769	5038I5646
770	5038I5644
771	5038I5642
772	5038I5640
773	5038I5638
774	5038I5458
775	5038I5456
776	5038I5450
777	5038I5448
778	5038I5446
779	5038I5444
780	5038I5442
781	5038I5250
782	5038I5248
783	5038I5246
784	5038I5244

จ. ดม



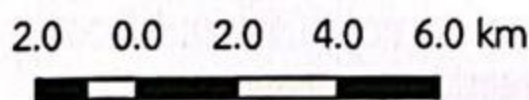
พื้นที่เดินสำรวจออกโฉนดที่ดิน อำเภอเมืองลพบุรี จังหวัดลพบุรี

ประจำปีงบประมาณ พ.ศ. 2568



สำนักงานที่ดินจังหวัดลพบุรี

มาตราส่วน 1 : 200000

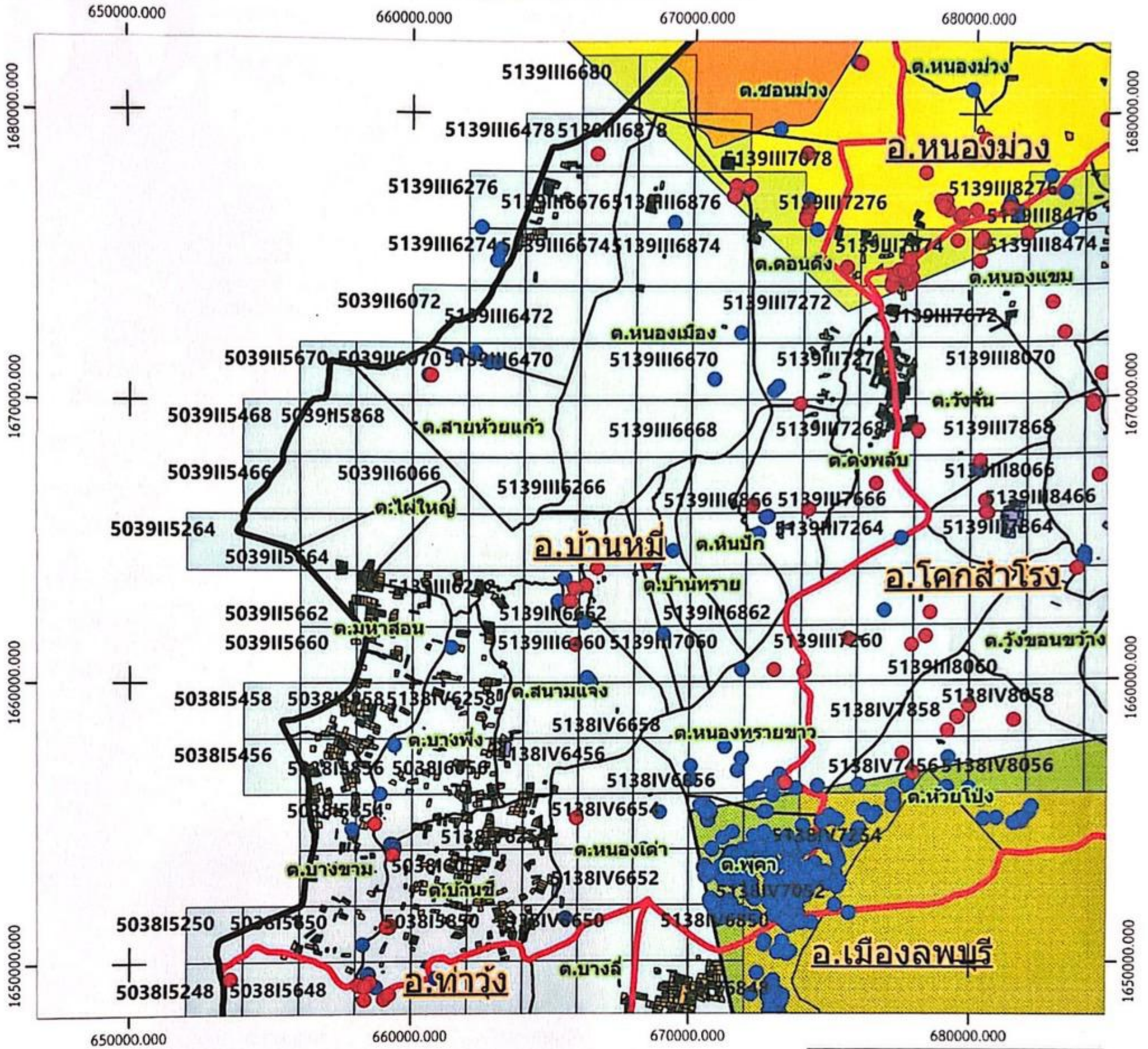


- สัญลักษณ์แผนที่**
- บอกดิน 3
 - บอกดิน 2
 - ว่างแผนที่
 - เขตจังหวัดลพบุรี
 - เขตอำเภอจังหวัดลพบุรี
 - เขตตำบลจังหวัดลพบุรี
 - เขตทหาร_ลพบุรี_2479
 - เขต สปก
 - เขตนิคม_ลพบุรี
 - เขตอุทยานแห่งชาติ
 - เขตป่าสงวนแห่งชาติ



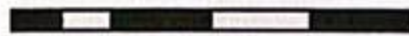
พื้นที่เดินสำรวจออกโฉนดที่ดิน อำเภอบ้านหมี่ จังหวัดลพบุรี

ประจำปีงบประมาณ พ.ศ. 2568



มาตราส่วน 1 : 200000

2.0 0.0 2.0 4.0 6.0 km



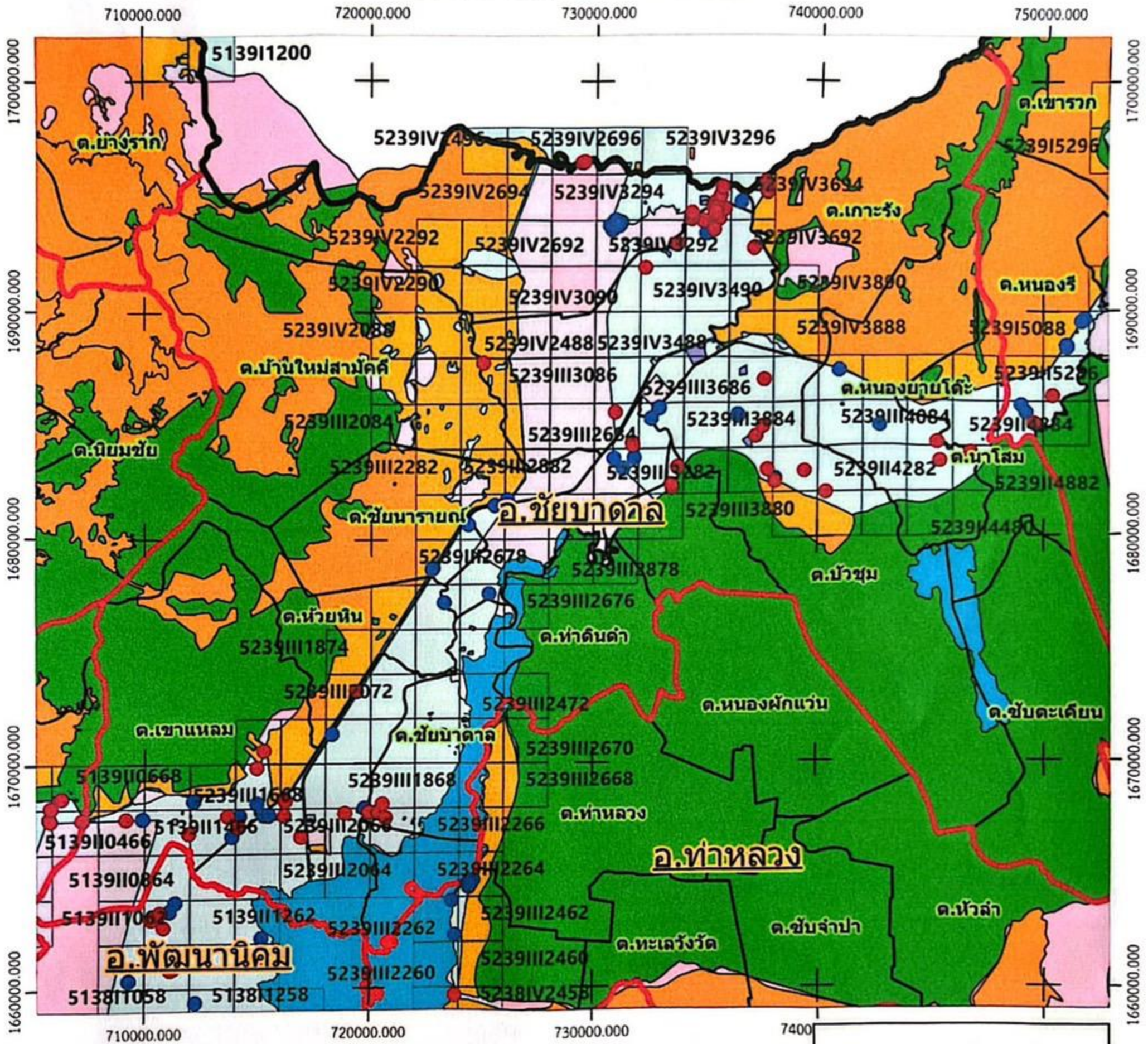
สำนักงานที่ดินจังหวัดลพบุรี

- สัญลักษณ์แผนที่**
- บอกดิน3
 - บอกดิน2
 - ว่างแผนที่
 - เขตจังหวัดลพบุรี
 - เขตอำเภอจังหวัดลพบุรี
 - เขตตำบลจังหวัดลพบุรี
 - เขตทหาร_ลพบุรี_2479
 - เขต สปก
 - เขตอุทยานแห่งชาติ
 - เขตป่าสงวนแห่งชาติ
 - เขตทหาร_ลพบุรี_2483



พื้นที่เดินสำรวจออกโฉนดที่ดิน อำเภอชัยบาดาล จังหวัดลพบุรี

ประจำปีงบประมาณ พ.ศ. 2568



สำนักงานที่ดินจังหวัดลพบุรี

มาตราส่วน 1 : 250000
 2.5 0.0 2.5 5.0 7.5 km

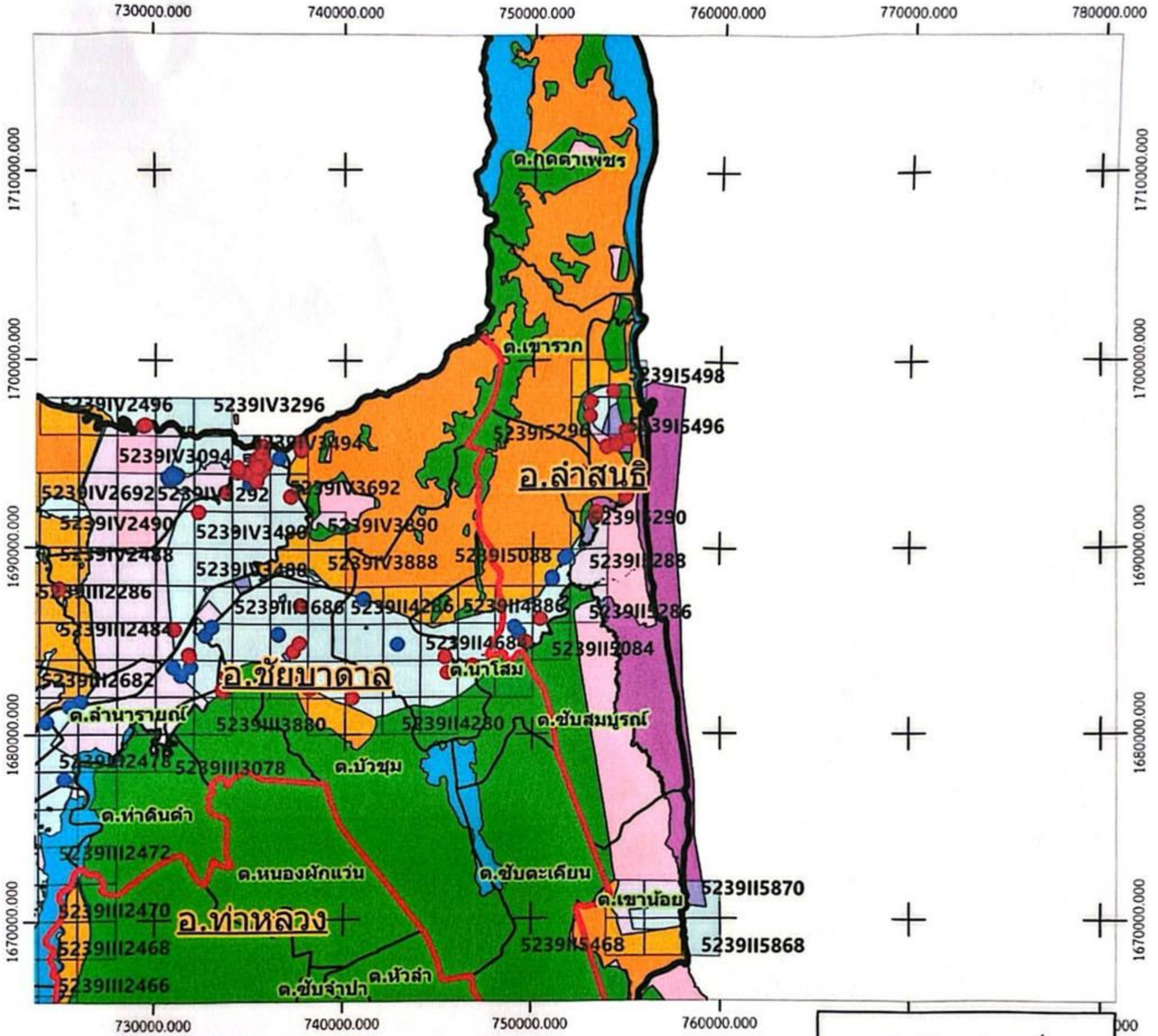
- สัญลักษณ์แผนที่**
- บอกดิน3
 - บอกดิน2
 - ระวังแผนที่
 - ▭ เขตจังหวัดลพบุรี
 - ▭ เขตอำเภอจังหวัดลพบุรี
 - ▭ เขตตำบลจังหวัดลพบุรี
 - ▭ เขตทหาร_ลพบุรี_2479
 - ▭ เขต สปก
 - ▭ เขตนิคม_ลพบุรี
 - ▭ เขตอุทยานแห่งชาติ
 - ▭ เขตป่าสงวนแห่งชาติ
 - ▭ ที่ราชพัสดุ

ด. 2/6



พื้นที่เดินสำรวจออกโฉนดที่ดิน อำเภอลำสนธิ จังหวัดลพบุรี

ประจำปีงบประมาณ พ.ศ. 2568



มาตราส่วน 1 : 300000

3.0 0.0 3.0 6.0 9.0 km



สำนักงานที่ดินจังหวัดลพบุรี

สัญลักษณ์แผนที่

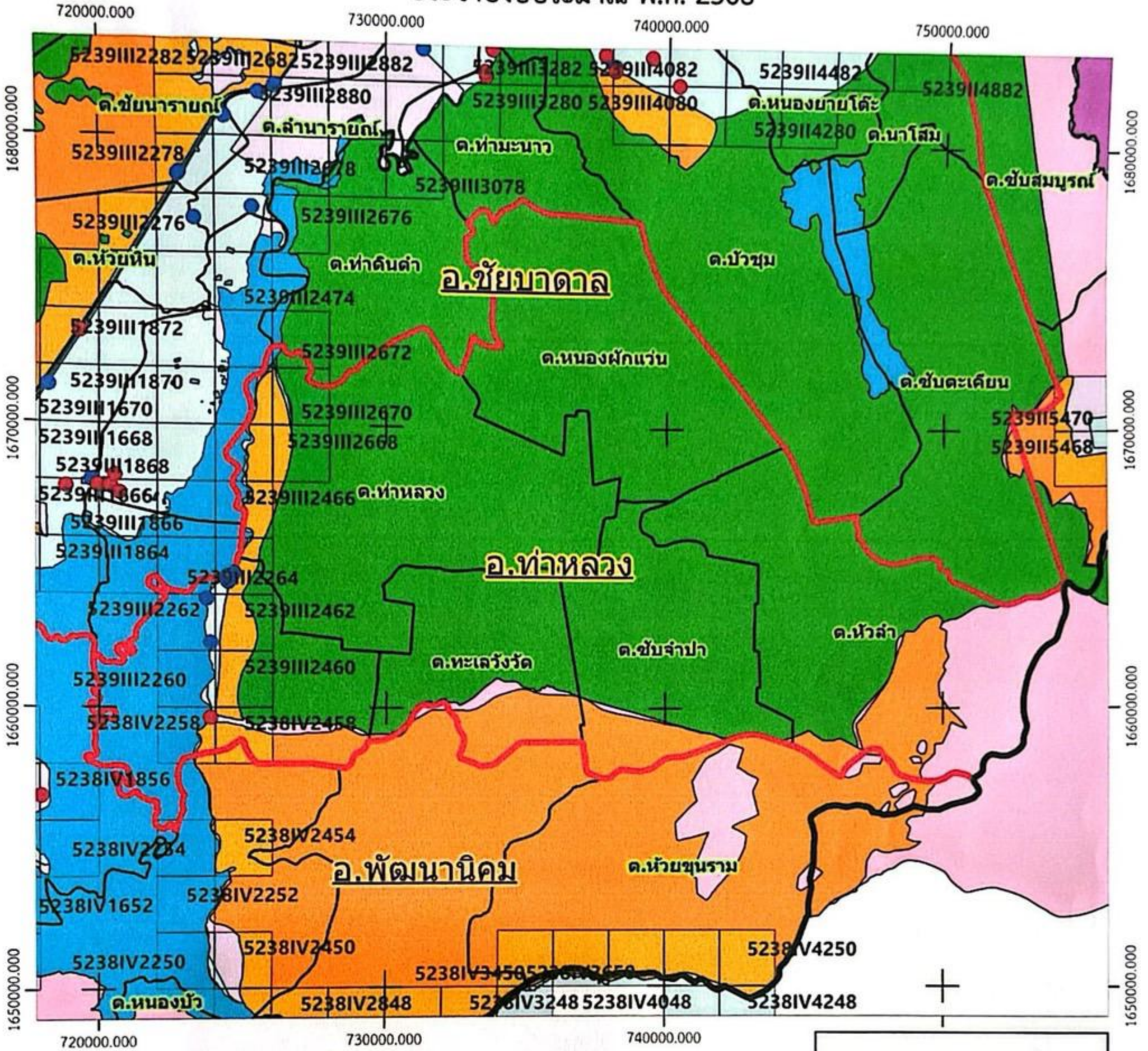
- บอกดิน3
- บอกดิน2
- ว่างแผนที่
- เขตจังหวัดลพบุรี
- เขตอำเภอจังหวัดลพบุรี
- เขตตำบลจังหวัดลพบุรี
- เขตทหาร_ลพบุรี_2479
- เขต สปก
- เขตนิคม_ลพบุรี
- เขตอุทยานแห่งชาติ
- เขตป่าสงวนแห่งชาติ
- ที่ราชพัสดุ

Handwritten signature and date: 21/11/2568

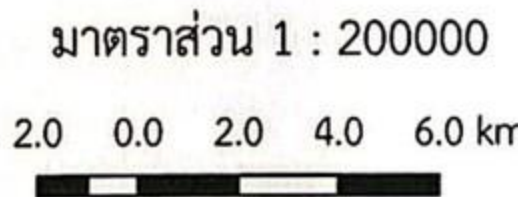


พื้นที่เดินสำรวจออกโฉนดที่ดิน อำเภอท่าหลวง จังหวัดลพบุรี

ประจำปีงบประมาณ พ.ศ. 2568



สำนักงานที่ดินจังหวัดลพบุรี



- สัญลักษณ์แผนที่**
- บอกดิน3
 - บอกดิน2
 - ว่างแผนที่
 - เขตจังหวัดลพบุรี
 - เขตอำเภอจังหวัดลพบุรี
 - เขตตำบลจังหวัดลพบุรี
 - เขตทหาร_ลพบุรี_2479
 - เขต สปก
 - เขตนิคม_ลพบุรี
 - เขตอุทยานแห่งชาติ
 - เขตป่าสงวนแห่งชาติ
 - ที่ราชพัสดุ

