



ประกาศสำนักงานที่ดินจังหวัดลำปาง สาขาเกาะคา  
ออกโฉนดที่ดิน

หนังสือสำคัญที่จะแจกคือ	โฉนดที่ดิน
( ๑ ) ที่ดินหมู่ที่ - ๓๗	ตำบล วังพร้าว อำเภอ เกาะคา
( ๒ ) ที่ดินหมู่ที่	ตำบล อำเภอ
( ๓ ) ที่ดินหมู่ที่	ตำบล อำเภอ
( ๔ ) ที่ดินหมู่ที่	ตำบล อำเภอ
( ๕ ) ที่ดินหมู่ที่	ตำบล อำเภอ

จังหวัด ลำปาง

ด้วยพนักงานเจ้าหน้าที่ได้ทำการรังวัดที่ดินเพื่อออกเรื่อง โฉนดที่ดิน  
ในท้องที่ตำบล อำเภอที่กล่าวข้างต้นเสร็จแล้ว จึงขอประกาศให้ทราบทั่วกัน ถ้าผู้ใดจะคัดค้านประการใดให้ยื่นคำคัดค้านต่อ  
พนักงานเจ้าหน้าที่ภายใน 30 วัน นับแต่วันประกาศนี้เป็นต้นไป

ประกาศ ณ วันที่

เดือน

๑๕ พ.ค. ๒๕๖๘

พ.ศ.

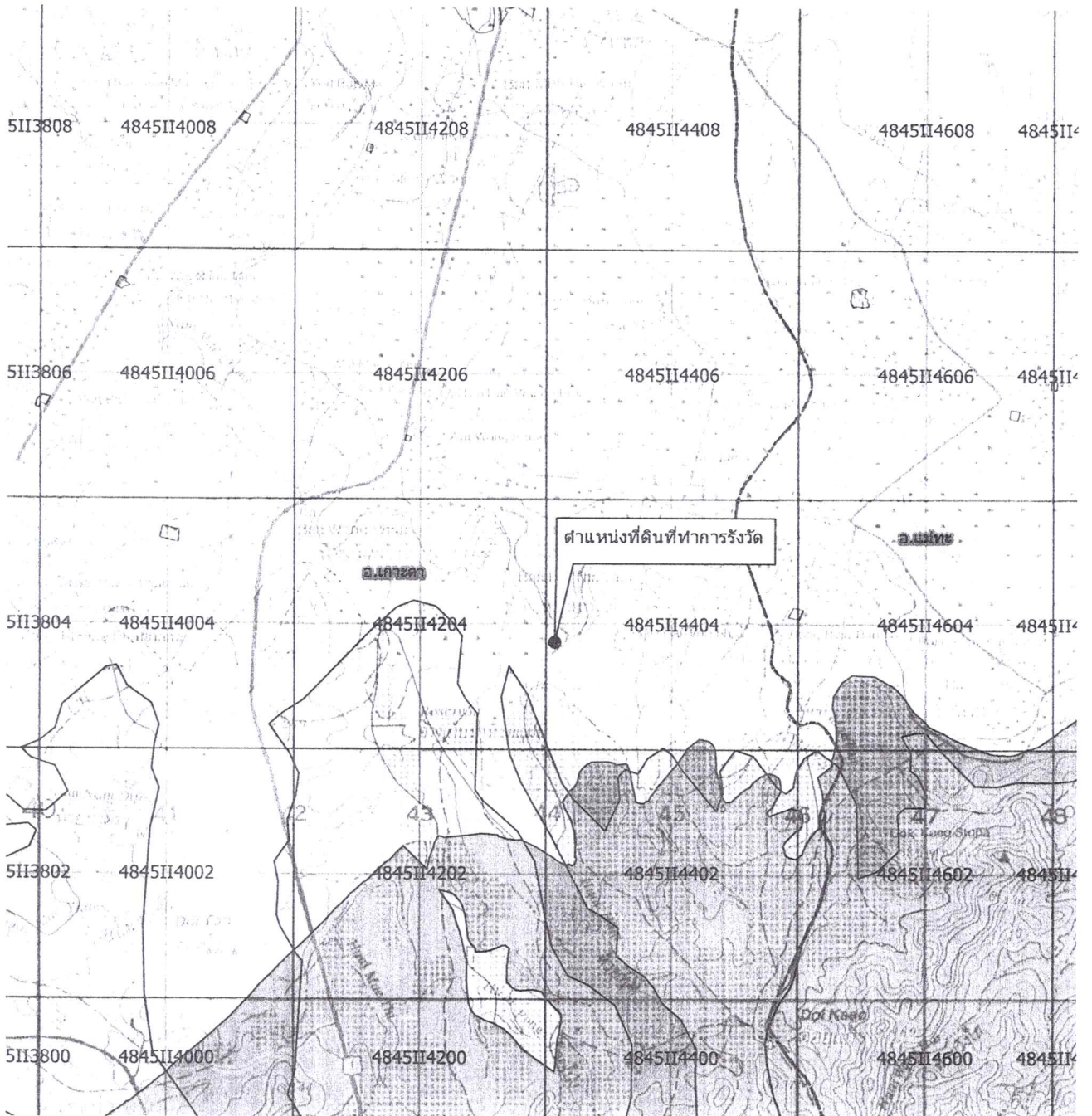
ลงชื่อ

(นายณรงค์ชัย ปู่เป็ง)  
นักวิชาการที่ดินชำนาญการ ปฏิบัติราชการแทน  
เจ้าพนักงานที่ดินจังหวัดลำปาง สาขาเกาะคา  
นักวิชาการที่ดิน  
ประทับตราประจำตำแหน่ง




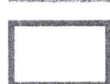
รายละเอียดแปลงที่ดินที่ขออนุญาตออกโฉนดที่ดินปรากฏตามรูปแผนที่แนบท้ายประกาศฯ นี้

หนังสือสำคัญที่จะแจกคือ โฉนดที่ดิน ราย บริษัท สวนป่าหรรษา จำกัด ออกเป็นโฉนด ระวัง 4845114404  
เลขที่ดิน 1035 หน้าสำรวจ 8632 ตำบลวังพร้าว อำเภอเกาะคา จังหวัดลำปาง เนื้อที่ 0-1-90.8 ไร่  
ตามหลักฐานเดิมคือหนังสือรับรองการทำประโยชน์ (น.ส.3 ก.) เลขที่ 2513 เลขที่ดิน 332 ตำบลวังพร้าว  
อำเภอเกาะคา จังหวัดลำปาง เนื้อที่ 0-2-0.0 ไร่

หมายเหตุ : เมื่อประกาศครบกำหนด 30 วัน ไม่มีผู้โต้แย้งคัดค้าน และพนักงานเจ้าหน้าที่ได้ตรวจสอบแล้ว  
ว่าถูกต้องครบถ้วนตามขั้นตอน วิธีการของระเบียบและกฎหมายก็จะดำเนินการออกโฉนดที่ดิน  
ให้แก่ผู้ขอต่อไป



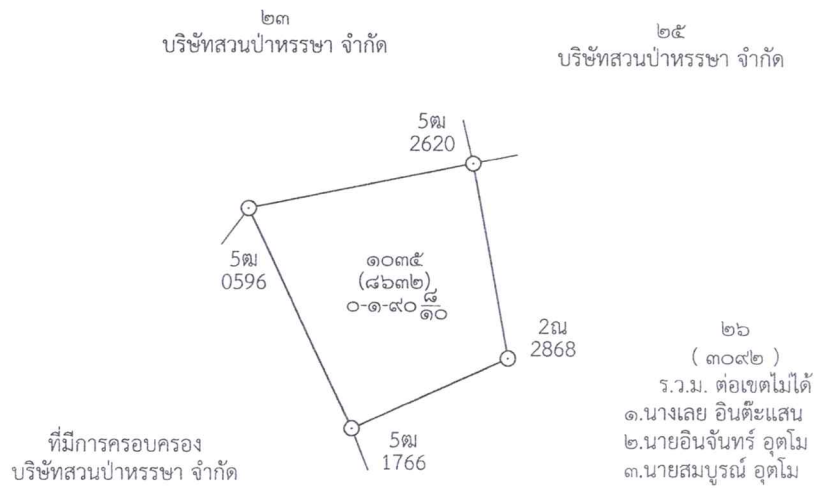
สัญลักษณ์

-  แนวเขต ส.ป.ก
  -  แนวเขตป่าสงวนแห่งชาติ
  -  แนวเขตป่าไม้ถาวร
  -  แนวเขตอุทยานแห่งชาติ
- ประเภทการรังวัด ออกโฉนดที่ดิน
- รายบริษัท สวนป่าหรรษา จำกัด

ประเภทการรังวัด ออกโฉนดที่ดิน ผู้ขอ..... บริษัท สวนป่าธรรมชาติ จำกัด.....

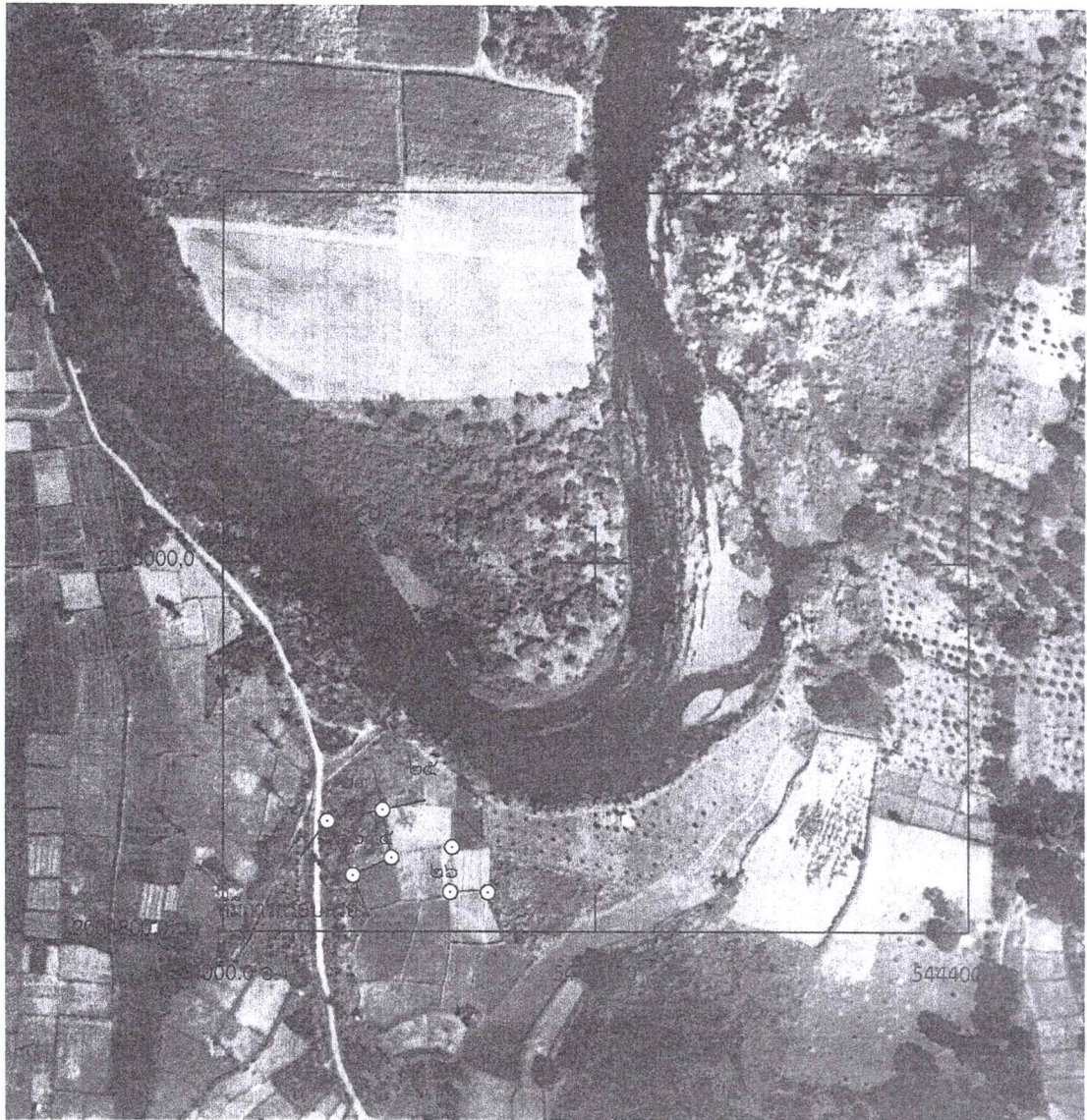
ตำแหน่งที่ดิน ระวาง..... 4845 II 4404..... เลขที่ดิน..... ๑๐๓๕.....

ตำบล..... วังพร้าว..... อำเภอ..... เกษะคา..... จังหวัด..... ลำปาง.....



# ลำปาง

ระวาง 4845 II 4404



แผนที่รูปถ่ายทางอากาศนี้ได้จัดทำขึ้นในปี พ.ศ.๒๕๔๗  
ประเภทการรังวัด ออกโฉนดที่ดิน ผู้ขอ บริษัทสวนป่าหรรษา จำกัด