



ประกาศ สำนักงานที่ดินจังหวัดลำปาง สาขาวังเหนือ

เรื่อง แจก..... โฉนดที่ดิน.....

หนังสือแสดงสิทธิในที่ดิน.....	ที่จะแจกคือ.....	โฉนดที่ดิน.....
(๑) ที่ดิน หมู่ที่.....ตำบล.....อำเภอ.....		
(๒) ที่ดิน หมู่ที่.....ตำบล.....อำเภอ.....		
(๓) ที่ดิน หมู่ที่.....ตำบล.....อำเภอ.....		
(๔) ที่ดิน หมู่ที่.....ตำบล.....อำเภอ.....		
(๕) ที่ดิน หมู่ที่.....ตำบล.....อำเภอ.....		

จังหวัดลำปาง

ด้วยพนักงานเจ้าหน้าที่ได้ทำการรังวัดที่ดิน เพื่อออก..... โฉนดที่ดิน.....
ในท้องที่ตำบลอำเภอที่กล่าวข้างต้นเสร็จเรียบร้อยแล้ว จึงประกาศให้ทราบทั่วกัน ถ้าผู้ใดจะคัดค้านประการใด
ให้ยื่นคำคัดค้านต่อพนักงานเจ้าหน้าที่ ภายใน.....สามสิบ.....วัน นับแต่วันประกาศนี้เป็นต้นไป

29 พ.ค. 2569

ประกาศ ณ วันที่.....เดือน.....พ.ศ.....

ลงชื่อ.....

(นางจรรยา ชัยศิริ)

พนักงานเจ้าหน้าที่

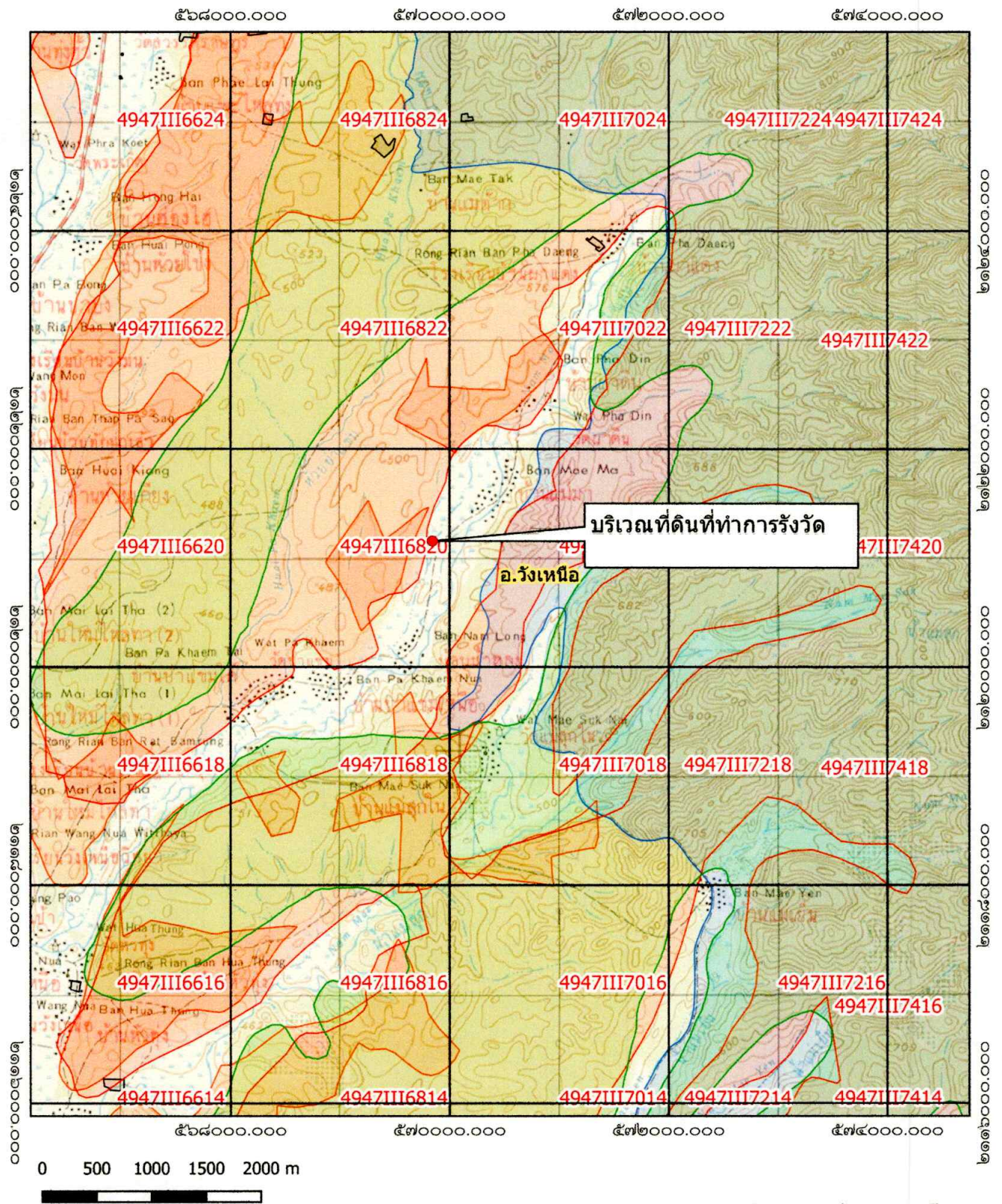
ประทับตราประจำตำแหน่ง

รายละเอียดแปลงที่ดินที่ขออนุญาตออกโฉนดที่ดินปรากฏตามรูปแผนที่แนบท้ายประกาศฯ นี้
หนังสือแสดงสิทธิในที่ดินที่จะแจกคือ โฉนดที่ดิน รายนายจรูญ พวงทอง
ตามหลักฐานเดิมคือ น.ส.๓ ก. เลขที่ ๒๔๔๐ ตำบลวังซ้าย (วังเหนือ) อำเภอวังเหนือ จังหวัดลำปาง
เนื้อที่ ๒-๐-๐๐.๐ ไร่ ออกเป็นโฉนดที่ดิน เลขที่ดิน ๓๖๑ หน้าสำรวจ ๔๓๒๑ ตำบลวังซ้าย
อำเภอวังเหนือ จังหวัดลำปาง เนื้อที่ ๒-๐-๗๐.๕ ไร่

หมายเหตุ

เมื่อประกาศครบกำหนด ๓๐ วัน ไม่มีผู้โต้แย้งคัดค้านและพนักงานเจ้าหน้าที่ได้ตรวจสอบแล้วว่าถูกต้อง
ครบถ้วนตามขั้นตอน วิธีการของระเบียบและกฎหมายก็จะดำเนินการออกโฉนดให้แก่ผู้ขอต่อไป

แผนที่ประกอบการพิจารณาออกโฉนด มาตราส่วน ๑/๕๐,๐๐๐

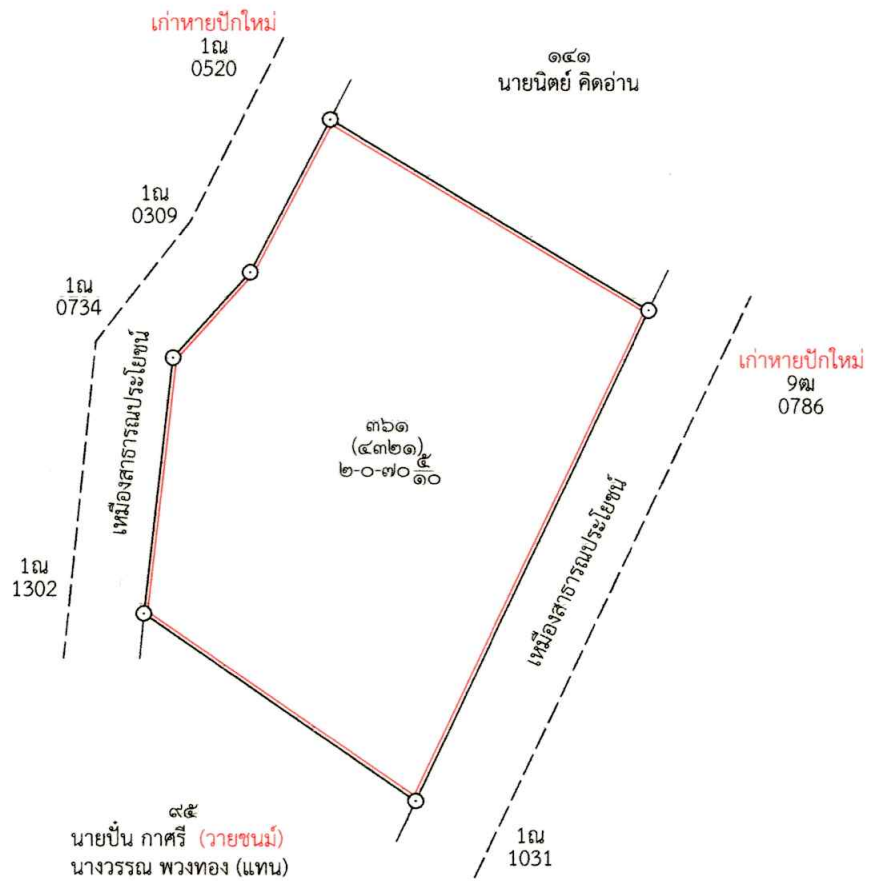


- ป่าไม้ถาวร
- อุทยาน
- สปก
- ป่าสงวน
- ที่ราชพัสดุ
- นิคมสหกรณ์
- นิคมสร้างตนเอง
- เขตป่าแม่เมะ_แปลง 2

Datum : Indian ๑๙๗๕ Zone ๔๗

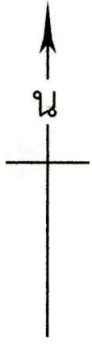
มาตราส่วน ๑:๕๐๐๐๐

ประเภทการรังวัด..... ออกโฉนดที่ดิน..... ผู้ขอ..... นายจรูญ พวงทอง.....
 ตำแหน่งที่ดิน ระบุว่า..... 4947.111.6820..... เลขที่ดิน..... ๓๖๑.....
 ตำบล..... วังซ้าย..... อำเภอ..... วังเหนือ..... จังหวัด..... ลำปาง.....



ลำปาง

ระวาง 4947 III 6820



แผนที่รูปถ่ายทางอากาศนี้ได้จัดทำขึ้นในปี พ.ศ. 2545