



ประกาศสำนักงานที่ดินจังหวัดแม่ฮ่องสอน สาขาปาย  
ขอจดทะเบียนออกโฉนดที่ดิน ราย วัดพระบาทเวียงเหนือ(ร้าง)

หนังสือสำคัญที่จะแจกคือ

ขอจดทะเบียนออกโฉนดที่ดิน

( ๑ )	ที่ดินหมู่ที่ 1	ตำบล เวียงเหนือ	อำเภอ ปาย
( ๒ )	ที่ดินหมู่ที่	ตำบล	อำเภอ
( ๓ )	ที่ดินหมู่ที่	ตำบล	อำเภอ
( ๔ )	ที่ดินหมู่ที่	ตำบล	อำเภอ
( ๕ )	ที่ดินหมู่ที่	ตำบล	อำเภอ

จังหวัด แม่ฮ่องสอน

ด้วยพนักงานเจ้าหน้าที่ได้ทำการรังวัดที่ดินเพื่อออกเรื่อง ขอจดทะเบียนออกโฉนดที่ดิน ในท้องที่ตำบล อำเภอที่กล่าวข้างต้นเสร็จแล้ว จึงขอประกาศให้ทราบทั่วกัน ถ้าผู้ใดจะคัดค้านประการใดให้ยื่นคำคัดค้านต่อ พนักงานเจ้าหน้าที่ภายใน 30 วัน นับแต่วันประกาศนี้เป็นต้นไป

ประกาศ ณ วันที่ ..... เดือน .....

ลงชื่อ

( นายอำนาจ รักสกุลแก้ว )

ประทับตราประจำตำแหน่ง



รายละเอียดแปลงที่ดินที่ขอออกโฉนดที่ดินปรากฏตามรูปแผนที่แนบท้ายประกาศฯ นี้

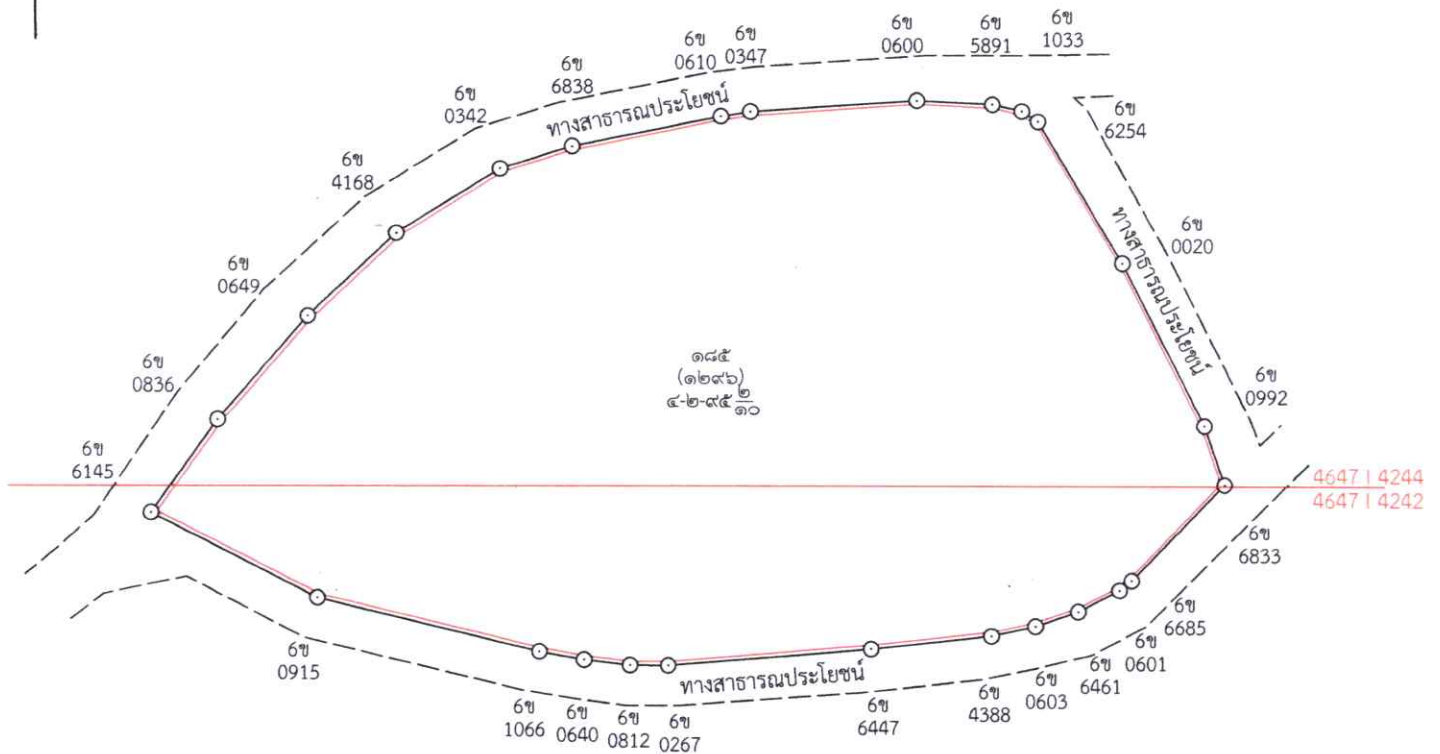
หนังสือสำคัญที่จะแจกคือ โฉนดที่ดิน. ราย วัดพระบาทเวียงเหนือ(ร้าง)

ตามหลักฐานเดิมคือรายชื่อวัดร้างและที่ดินศาสนสมบัติกลาง จังหวัดแม่ฮ่องสอน ตำบลเวียงเหนือ อำเภอปาย จังหวัดแม่ฮ่องสอน เนื้อที่ 6-1-00 ไร่ ออกเป็นโฉนดที่ดินเลขที่ 13257 เลขที่ดิน 185 หน้าสำรวจ 1296 ตำบลเวียงเหนือ อำเภอปาย จังหวัดแม่ฮ่องสอน เนื้อที่ 4-2-95.6 ไร่

หมายเหตุ : เมื่อประกาศครบกำหนด 30 วัน ไม่มีผู้โต้แย้งคัดค้าน และพนักงานเจ้าหน้าที่ได้ตรวจสอบแล้วว่าถูกต้องครบถ้วนตามขั้นตอน วิธีการของระเบียบและกฎหมายก็จะดำเนินการออกโฉนดที่ดินให้แก่ผู้ขอต่อไป

ระวาง..... 4647 | 4244, 4242 ..... มาตราส่วน..... ๑/๑๐๐๐ .....  
 ประเภทการรังวัด..... ออกโฉนดที่ดิน ..... ราย..... วัดพระนาทเวียงเหนือ(ร้าง) .....  
 ตำบล..... เวียงเหนือ ..... อำเภอ..... ปาย ..... จังหวัด..... แม่ฮ่องสอน .....  
 ผู้รังวัด..... นายอภิเดช พงษ์พันธ์ ..... ตำแหน่ง..... นายช่างรังวัดชำนาญงาน ..... รังวัดวันที่..... ๔ / มีนาคม / ๒๕๖๙ .....  
 30/01/2569 008  
 ร.ว.12:51/2569

รังวัดโดยวิธีแผนที่ชั้น 1 (RTK GNSS NETWORK)



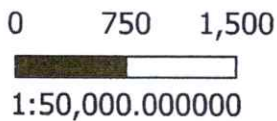
ถ้าเป็นรูปแผนที่แบ่งแยก แม้สามารถจะให้ผู้แบ่งแยก และผู้รับแยกรับรองรูปแผนที่ได้  
 ก็ให้ลงชื่อรับรองไว้เสียด้วย วันที่.....เดือน.....พ.ศ. ....  
 ข้าพเจ้าขอรับรองว่าได้ตรวจรูปแผนที่นี้แล้วเห็นว่า ตามที่เจ้าพนักงานได้ทำการรังวัดมานั้น  
 ถูกต้อง ตรงกับความประสงค์ของข้าพเจ้าทุกประการแล้ว  
 .....  
 .....

.....ผู้จำลอง  
 (..... นายอภิเดช พงษ์พันธ์ .....)  
 วันที่ ๓๐ มี.ค. ๒๕๖๙  
 .....ผู้ตรวจ  
 (..... นามศักดิ์ นามหาพรกุล .....)  
 วันที่ ๓๐ มี.ค. ๒๕๖๙

แผนที่มาตราส่วน 1:50,000 ลำดับชุด L 7017 ระวัง 4647 I อำเภอปาย  
 บริเวณตำแหน่งที่ดินที่สำนักงานพระพุทธศาสนาจังหวัดแม่ฮ่องสอน  
 ขอรังวัดออกโฉนดที่ดินวัดพระบาทเวียงเหนือ(ร้าง)



ตามหลักฐาน ทะเบียนที่ดินวัดร้าง และที่ดินศาสนสมบัติกลาง จังหวัดแม่ฮ่องสอน

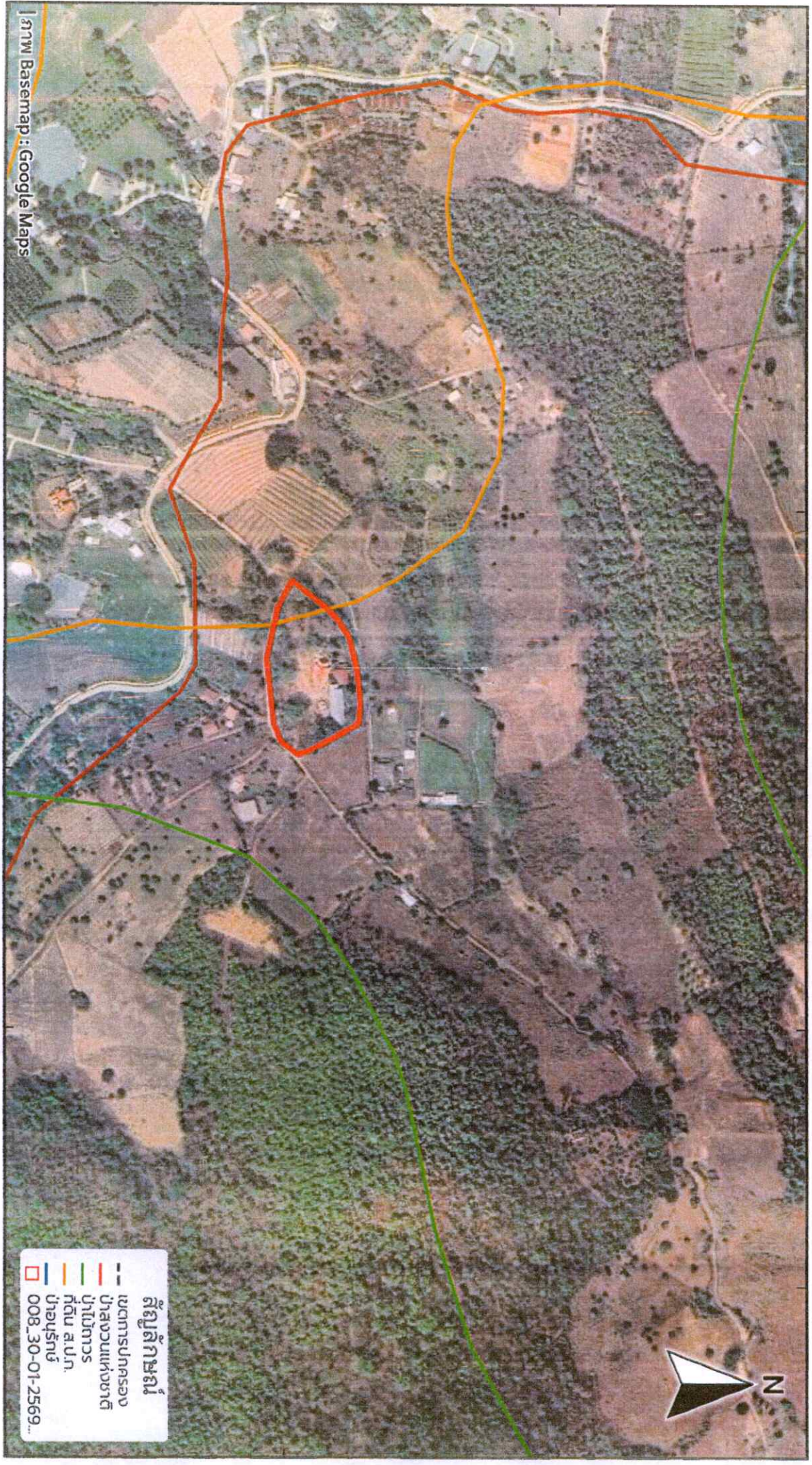


(นายอภิเดช พงษ์พันธ์)  
 นายช่างรังวัดชำนาญงาน  
 ผู้จัดทำ

# ระบบตรวจสอบแนวเขตที่ดินของรัฐ (LANDSTATE)

ระบบพิกัด: WGS84  
Grid: Lat/Long (Synced)

มาตราส่วน: 1:4,000



ผู้พัฒนา: นาย อภิเดช พงษ์พันธ์

คำเตือน: การคำนวณแผนที่เป็นการช่วยโดยประมาณ  
แผนที่นี้สำหรับประกอบการพิจารณาเบื้องต้นเท่านั้นห้ามใช้อ้างอิงในทางกฎหมาย

วันที่: 31/3/2569 05:54:50

แม่ฮ่องสอน

4647 I 4242, 4244



ภาพถ่ายทางอากาศนี้ได้จัดทำขึ้นในปี พ.ศ.๒๕๔๕