



ประกาศสำนักงานที่ดินจังหวัด... ศูนย์อำนวยการเดินสำรวจออกโฉนดที่ดินจังหวัดอุดรธานี-หนองคาย-หนองบัวลำภู-กาฬสินธุ์
เรื่อง แจก..... โฉนดที่ดิน.....

หนังสือสำคัญ	ที่จะแจกคือ	โฉนดที่ดิน
(๑) ที่ดินหมู่ที่..... ๙, ๒๖, ๑๘..... ตำบล..... จุมพล.....		อำเภอ โพนพิสัย.....
(๒) ที่ดินหมู่ที่..... ตำบล.....		อำเภอ.....
(๓) ที่ดินหมู่ที่..... ตำบล.....		อำเภอ.....
(๔) ที่ดินหมู่ที่..... ตำบล.....		อำเภอ.....
(๕) ที่ดินหมู่ที่..... ตำบล.....		อำเภอ.....

จังหวัด.....หนองคาย.....

ด้วยพนักงานเจ้าหน้าที่ได้ทำการรังวัดที่ดินเพื่อออก..... โฉนดที่ดิน.....
ในท้องที่ตำบล อำเภอที่กล่าวข้างต้นเสร็จแล้ว จึงขอประกาศให้ทราบทั่วกัน ถ้าผู้ใดจะคัดค้านประการใด ให้ยื่น
คำคัดค้านต่อพนักงานเจ้าหน้าที่ภายใน ๓๐ วัน นับแต่วันประกาศนี้เป็นต้นไป

ประกาศ ณ วันที่.....เดือน ๑๓ มี.ค. ๒๕๖๘.....พ.ศ.

ลงชื่อ.....
(นางธนสร ไซยเสนา)
เจ้าพนักงานที่ดิน
ประทับตราประจำตำแหน่ง

.....หนังสือสำคัญ.....ที่จะแจกคือ.....
โฉนดที่ดินตามบัญชีรายชื่อแนบท้ายประกาศนี้
จำนวน ๑๑๓ แปลง

รายละเอียดแปลงที่ดินที่ขอยกโฉนดที่ดินปรากฏตามรูปแผนที่แนบท้ายประกาศนี้
หมายเหตุ : เมื่อประกาศครบกำหนด ๓๐ วัน ไม่มีผู้โต้แย้งคัดค้านและพนักงานเจ้าหน้าที่ได้ตรวจสอบแล้วว่า
ถูกต้องครบถ้วนตามขั้นตอน วิธีการของระเบียบและกฎหมายก็จะดำเนินการออกโฉนดที่ดินให้แก่

บัญชีรายชื่อแนบท้ายประกาศแจกโฉนดที่ดิน

ตำบล จุมพล

อำเภอ โพนพิสัย

จังหวัดหนองคาย

ลำดับที่	ผู้นำรังวัด	หน้าสำรวจ	โฉนดที่ดิน เลขที่	หลักฐานเดิม	หมู่ที่	ตำบล	หมายเหตุ
๑	นางสาวพัชรินทร์ พงพะลาด	๑๓๕๑๕	๕๗๒๓๗	น.ส.๓ ก ๑๖๖๗	-	จุมพล	
๒	นางสาวพัชรินทร์ พงพะลาด	๑๓๕๑๖	๕๗๒๓๘	น.ส.๓ ก ๑๖๖๗	-	จุมพล	
๓	นางสาวผัด พงพะลาด	๑๓๕๑๗	๕๗๒๓๙	ไม่มีหลักฐาน	-	๙	จุมพล
๔	นางสาวยุพิน ตรีพิพริต	๑๓๕๑๘	๕๗๒๔๐	น.ส.๓ ก ๕๓๔๑	-	จุมพล	
๕	นายที สุวรรณบุตร	๑๓๕๑๙	๕๗๒๔๑	น.ส.๓ ก ๑๖๑๗	-	จุมพล	
๖	นายสมพงษ์ อุปประ	๑๓๕๒๐	๕๗๒๔๒	น.ส.๓ ก ๑๖๐๒	-	จุมพล	
๗	นางสาววรรณิ์ สุวรรณบุตร	๑๓๕๒๑	๕๗๒๔๓	น.ส.๓ ก ๑๑๒๘	-	จุมพล	
๘	นางสาววรรณิ์ สุวรรณบุตร	๑๓๕๒๒	๕๗๒๔๔	น.ส.๓ ก ๑๑๒๘	-	จุมพล	
๙	นายไพฑูรย์ ไชยวงศ์	๑๓๕๒๓	๕๗๒๔๕	ไม่มีหลักฐาน	-	๙	จุมพล
๑๐	นายบุญเพ็ง สุกุนพันธ์	๑๓๕๔๖	๕๗๒๖๘	ไม่มีหลักฐาน	-	๒๖	จุมพล
๑๑	นายวัฒนา แสงฤทธิ์	๑๓๕๗๐	๕๗๒๙๒	ไม่มีหลักฐาน	-	๙	จุมพล
๑๒	นางสาวอ้อนตา จำปาหอม	๑๓๕๗๑	๕๗๒๙๓	ไม่มีหลักฐาน	-	๙	จุมพล
๑๓	นางสาวสุธาสิณี เหลืองกิจไพบูลย์	๑๓๕๗๒	๕๗๒๙๔	ไม่มีหลักฐาน	-	๙	จุมพล
๑๔	นางสาวจันทิ ภูเพชร	๑๓๕๗๘	๕๗๓๐๐	น.ส.๓ ก ๕๓๙๖	-	จุมพล	
๑๕	นายกุล ขานทา	๑๓๕๗๙	๕๗๓๐๑	ไม่มีหลักฐาน	-	๒๖	จุมพล
๑๖	นายสมพงษ์ สะตะ	๑๓๕๘๐	๕๗๓๐๒	ไม่มีหลักฐาน	-	๒๖	จุมพล
๑๗	นางสาวรัสมิ์ สิงห์บุญมา	๑๓๕๘๑	๕๗๓๐๓	ไม่มีหลักฐาน	-	๒๖	จุมพล
๑๘	นางวรรณุช วงค์จำปา	๑๓๕๘๒	๕๗๓๐๔	ไม่มีหลักฐาน	-	๒๖	จุมพล
๑๙	นางพรชนัน สุวรรณ	๑๓๕๘๙	๕๗๔๑๖	ไม่มีหลักฐาน	-	๒๖	จุมพล
๒๐	นางอุบล แสนศิลา	๑๓๕๙๐	๕๗๔๑๗	ไม่มีหลักฐาน	-	๒๖	จุมพล
๒๑	นายธนภุต ภูริจิรสิน	๑๓๕๙๒	๕๗๔๑๙	ไม่มีหลักฐาน	-	๒๖	จุมพล
๒๒	นางบาง ธาดูมา	๑๓๕๙๔	๕๗๔๒๑	ไม่มีหลักฐาน	-	๒๖	จุมพล
๒๓	นายบพิต กลางทะนุ	๑๓๕๙๖	๕๗๔๒๓	ไม่มีหลักฐาน	-	๒๖	จุมพล
๒๔	นางสาวอ้อนตา จำปาหอม	๑๓๕๙๙	๕๗๕๑๖	ไม่มีหลักฐาน	-	๙	จุมพล
๒๕	นายบรรจง วงค์เนตร	๑๓๖๐๐	๕๗๕๑๗	ไม่มีหลักฐาน	-	๒๖	จุมพล
๒๖	นางบาง ธาดูมา	๑๓๖๓๕	๕๗๕๑๘	ไม่มีหลักฐาน	-	๒๖	จุมพล
๒๗	นายธงชัย วงเนตร	๑๓๖๓๖	๕๗๕๑๙	ไม่มีหลักฐาน	-	๒๖	จุมพล

บัญชีรายชื่อแนบท้ายประกาศแจกโฉนดที่ดิน

ตำบล จุมพล

อำเภอ โพนพิสัย

จังหวัดหนองคาย

ลำดับที่	ผู้นำรังวัด	หน้าสำรวจ	โฉนดที่ดิน เลขที่	หลักฐานเดิม	หมู่ที่	ตำบล	หมายเหตุ
๒๘	นายปรีชา บุรณรัตน์	๑๓๖๓๗	๕๗๕๒๐	ไม่มีหลักฐาน	- ๒๖	จุมพล	
๒๙	นายสุวิณ พงพะลาด	๑๓๖๓๘	๕๗๕๒๑	ไม่มีหลักฐาน	- ๒๖	จุมพล	
๓๐	นางเคียม สมจันท์	๑๓๖๓๙	๕๗๕๒๒	ไม่มีหลักฐาน	- ๒๖	จุมพล	
๓๑	นางเตรียม อัจจอำนวย	๑๓๖๔๐	๕๗๕๒๓	ไม่มีหลักฐาน	- ๒๖	จุมพล	
๓๒	นางมนัส ชื้อสตัย	๑๓๖๔๑	๕๗๕๒๔	ไม่มีหลักฐาน	- ๒๖	จุมพล	
๓๓	นางสาวผัด พงพะลาด	๑๓๖๔๒	๕๗๕๒๕	ไม่มีหลักฐาน	- ๒๖	จุมพล	
๓๔	นายสงกรานต์ ภูต้อต	๑๓๖๔๓	๕๗๕๒๖	ไม่มีหลักฐาน	- ๒๖	จุมพล	
๓๕	นายสันติ เลพล	๑๓๖๔๔	๕๗๕๒๗	ใบจอง	๒๑๓ ๙	จุมพล	
๓๖	นายบุญส่ง โสดาลัย	๑๓๖๔๕	๕๗๕๒๘	ไม่มีหลักฐาน	- ๒๖	จุมพล	
๓๗	นางอรทัย กลางทะนุ	๑๓๖๔๖	๕๗๕๒๙	ไม่มีหลักฐาน	- ๒๖	จุมพล	
๓๘	นางสาวลำไพร หวดวาปี	๑๓๖๔๗	๕๗๕๓๐	ไม่มีหลักฐาน	- ๒๖	จุมพล	
๓๙	นางสาวปทุมทิพย์ สิ้นชัย	๑๓๖๔๘	๕๗๕๓๑	ไม่มีหลักฐาน	- ๒๖	จุมพล	
๔๐	นางสาววาสนา ภูษิตูร์	๑๓๖๔๙	๕๗๕๓๒	ไม่มีหลักฐาน	- ๒๖	จุมพล	
๔๑	นางสาวฉวีวรรณ ภิญโญ	๑๓๖๕๐	๕๗๕๓๓	ไม่มีหลักฐาน	- ๒๖	จุมพล	
๔๒	นางธิดา พุทธคุณ	๑๓๖๕๑	๕๗๕๓๔	ไม่มีหลักฐาน	- ๒๖	จุมพล	
๔๓	นางสาวอุบล นครศรี	๑๓๖๕๒	๕๗๕๓๕	ไม่มีหลักฐาน	- ๒๖	จุมพล	
๔๔	นางสาวลักษณีย์ สายทองสุข	๑๓๖๕๓	๕๗๕๓๖	ไม่มีหลักฐาน	- ๒๖	จุมพล	
๔๕	นางสาวเพ็ญ สมสี	๑๓๖๕๔	๕๗๕๓๗	ไม่มีหลักฐาน	- ๒๖	จุมพล	
๔๖	นายสวัสดิ์ สมสี	๑๓๖๕๕	๕๗๕๓๘	ไม่มีหลักฐาน	- ๒๖	จุมพล	
๔๗	นางภาคา พังคะโส	๑๓๖๕๖	๕๗๕๓๙	ไม่มีหลักฐาน	- ๒๖	จุมพล	
๔๘	นางสาวธนวรรณ พรหมพิมพ์	๑๓๖๕๗	๕๗๕๔๐	ไม่มีหลักฐาน	- ๒๖	จุมพล	
๔๙	นางสาวณภัศรณณ์ เทศอม	๑๓๖๕๘	๕๗๕๔๑	ไม่มีหลักฐาน	- ๒๖	จุมพล	
๕๐	นายอริเดช ชมชื่นจิตต์	๑๓๖๕๙	๕๗๕๔๒	ไม่มีหลักฐาน	- ๒๖	จุมพล	
๕๑	นางสาวสมปอง พรหมคำขาว	๑๓๖๖๐	๕๗๕๔๓	น.ส.๓ ก	๑๖๘๗	จุมพล	
๕๒	นายประยูร สมจันท์	๑๓๖๖๑	๕๗๕๔๔	น.ส.๓ ก	๑๖๕๐	จุมพล	
๕๓	นายประยูร สมจันท์	๑๓๖๖๒	๕๗๕๔๕	น.ส.๓ ก	๑๖๕๐	จุมพล	
๕๔	นายประยูร สมจันท์	๑๓๖๖๓	๕๗๕๔๖	น.ส.๓ ก	๑๖๕๐	จุมพล	



บัญชีรายชื่อแนบท้ายประกาศแจกโฉนดที่ดิน

ตำบล จุมพล

อำเภอ โพนพิสัย

จังหวัดหนองคาย

ลำดับที่	ผู้นำรังวัด	หน้าสำรวจ	โฉนดที่ดิน เลขที่	หลักฐานเดิม	หมู่ที่	ตำบล	หมายเหตุ
๕๕	นายประยูร สมจันท์	๑๓๖๖๔	๕๗๕๔๗	น.ส.๓ ก ๑๖๕๐	-	จุมพล	
๕๖	นางขจร ไผ่นอก	๑๓๖๖๕	๕๗๕๔๘	น.ส.๓ ก ๕๓๓๓	-	จุมพล	
๕๗	นางเสงี่ยม บำรุงเอื้อ	๑๓๖๖๖	๕๗๕๔๙	ไม่มีหลักฐาน	- ๒๖	จุมพล	
๕๘	นางเรียน ชัยวี	๑๓๖๖๗	๕๗๕๕๐	ไม่มีหลักฐาน	- ๒๖	จุมพล	
๕๙	นางสาวศุภกรณ์ นรนาถตระกูล	๑๓๖๖๘	๕๗๕๕๑	น.ส.๓ ก ๑๖๗๗	-	จุมพล	
๖๐	นางลำพุล ศรีภักญา	๑๓๖๖๙	๕๗๕๕๒	ไม่มีหลักฐาน	- ๒๖	จุมพล	
๖๑	นางสุวารี สุรินทร์คำ	๑๓๖๗๐	๕๗๕๕๓	น.ส.๓ ก ๕๐๐๙	-	จุมพล	
๖๒	นางสุวารี สุรินทร์คำ	๑๓๖๗๑	๕๗๕๕๔	น.ส.๓ ก ๕๐๐๙	-	จุมพล	
๖๓	นางสาวจารุณี ชัยวี	๑๓๖๗๒	๕๗๕๕๕	ไม่มีหลักฐาน	- ๒๖	จุมพล	
๖๔	นางสาวบัวลอย อุประระ	๑๓๖๗๓	๕๗๕๕๖	ไม่มีหลักฐาน	- ๒๖	จุมพล	
๖๕	นายดี ชัยวี	๑๓๖๗๔	๕๗๕๕๗	ไม่มีหลักฐาน	- ๒๖	จุมพล	
๖๖	นางสาวรัศมี เถาเอ็นถวน	๑๓๖๗๕	๕๗๕๕๘	ไม่มีหลักฐาน	- ๒๖	จุมพล	
๖๗	นางสาวจารุณี ชัยวี	๑๓๖๗๖	๕๗๕๕๙	ไม่มีหลักฐาน	- ๒๖	จุมพล	
๖๘	นายพงศธร ทองขาม	๑๓๖๗๗	๕๗๕๖๐	ไม่มีหลักฐาน	- ๒๖	จุมพล	
๖๙	นายสนธยา ป้อมถาวร	๑๓๖๗๘	๕๗๕๖๑	ไม่มีหลักฐาน	- ๒๖	จุมพล	
๗๐	นางมาลี ธาตุทอง	๑๓๖๗๙	๕๗๕๖๒	ไม่มีหลักฐาน	- ๒๖	จุมพล	
๗๑	นางนิตยา จันทรวัว	๑๓๖๘๐	๕๗๕๖๓	ไม่มีหลักฐาน	- ๒๖	จุมพล	
๗๒	นายสว่าง นครศรี	๑๓๖๘๑	๕๗๕๖๔	ไม่มีหลักฐาน	- ๒๖	จุมพล	
๗๓	นายหนูไกร ศรีชนะ	๑๓๖๘๒	๕๗๕๖๕	ไม่มีหลักฐาน	- ๒๖	จุมพล	
๗๔	นายวินัย นครศรี	๑๓๖๘๓	๕๗๕๖๖	ไม่มีหลักฐาน	- ๒๖	จุมพล	
๗๕	นายไสว นครศรี	๑๓๖๘๔	๕๗๕๖๗	ไม่มีหลักฐาน	- ๒๖	จุมพล	
๗๖	นางทองบาง รงค์สยามานนท์	๑๓๖๘๕	๕๗๕๖๘	ไม่มีหลักฐาน	- ๒๖	จุมพล	
๗๗	นายไกรสร นครศรี	๑๓๖๘๖	๕๗๕๖๙	ไม่มีหลักฐาน	- ๒๖	จุมพล	
๗๘	นายสุนทร กางเดช	๑๓๖๘๗	๕๗๕๗๐	ไม่มีหลักฐาน	- ๒๖	จุมพล	
๗๙	นางสาวปทุมทิพย์ สิ้นชัย	๑๓๖๘๘	๕๗๕๗๑	ไม่มีหลักฐาน	- ๒๖	จุมพล	
๘๐	นางสาวลักษณ สายทองสุข	๑๓๖๘๙	๕๗๕๗๒	ไม่มีหลักฐาน	- ๒๖	จุมพล	
๘๑	นางสาวคำปอย ไชยวงศ์	๑๓๖๙๐	๕๗๕๗๓	ไม่มีหลักฐาน	- ๒๖	จุมพล	




บัญชีรายชื่อแนบท้ายประกาศแจกโฉนดที่ดิน

ตำบล จุมพล

อำเภอ โพนพิสัย

จังหวัดหนองคาย

ลำดับที่	ผู้นำรังวัด	หน้าสำรวจ	โฉนดที่ดิน เลขที่	หลักฐานเดิม	หมู่ที่	ตำบล	หมายเหตุ
๘๒	นางสาวปทุมทิพย์ สิ้นชัย	๑๓๖๙๑	๕๗๕๗๔	ไม่มีหลักฐาน	- ๒๖	จุมพล	
๘๓	นางสาวลักษณีย์ สายทองสุข	๑๓๖๙๒	๕๗๕๗๕	ไม่มีหลักฐาน	- ๒๖	จุมพล	
๘๔	นางสาวศศิธร กางเดช	๑๓๖๙๓	๕๗๕๗๖	ไม่มีหลักฐาน	- ๒๖	จุมพล	
๘๕	นางวาสนา พรหมมา	๑๓๖๙๔	๕๗๕๗๗	ไม่มีหลักฐาน	- ๒๖	จุมพล	
๘๖	นางเพ็ญศรี กัปโก	๑๓๖๙๕	๕๗๕๗๘	ไม่มีหลักฐาน	- ๒๖	จุมพล	
๘๗	นางสมควร ธรรมเทศ	๑๓๖๙๖	๕๗๕๗๙	ไม่มีหลักฐาน	- ๒๖	จุมพล	
๘๘	นางศศิदारะวีร์ ปงกาวงค์	๑๓๖๙๗	๕๗๕๘๐	ไม่มีหลักฐาน	- ๒๖	จุมพล	
๘๙	นายณัชพิพัฒน์ พรหมท่าเรือ	๑๓๖๙๘	๕๗๕๘๑	ไม่มีหลักฐาน	- ๒๖	จุมพล	
๙๐	นางวิภาพรมารการเร็ด ภาณุพระประ	๑๓๖๙๙	๕๗๕๘๒	ไม่มีหลักฐาน	- ๒๖	จุมพล	
๙๑	นางสาวปราณี ปฏิบุตร	๑๓๗๐๐	๕๗๕๘๓	ไม่มีหลักฐาน	- ๑๘	จุมพล	
๙๒	นางคำพวง ฝ่ายธาตุ	๑๓๗๐๑	๕๗๕๘๔	ไม่มีหลักฐาน	- ๑๘	จุมพล	
๙๓	นางพิกุล ฝ่ายธาตุ	๑๓๗๐๒	๕๗๕๘๕	ไม่มีหลักฐาน	- ๑๘	จุมพล	
๙๔	นางต้อย เทพมงคล	๑๓๗๐๓	๕๗๕๘๖	ไม่มีหลักฐาน	- ๑๘	จุมพล	
๙๕	นางอ่อนศรี แทนศรี	๑๓๗๐๔	๕๗๕๘๗	ไม่มีหลักฐาน	- ๑๘	จุมพล	
๙๖	นางสาวดวงใหม่ เทียกพรม	๑๓๗๐๕	๕๗๕๘๘	ไม่มีหลักฐาน	- ๑๘	จุมพล	
๙๗	นางสาวดวงใหม่ เทียกพรม	๑๓๗๐๖	๕๗๕๘๙	ไม่มีหลักฐาน	- ๑๘	จุมพล	
๙๘	นายไพรัช ศรีภาเสียง	๑๓๗๐๗	๕๗๕๙๐	ไม่มีหลักฐาน	- ๑๘	จุมพล	
๙๙	นายไพรัช ศรีภาเสียง	๑๓๗๐๘	๕๗๕๙๑	ไม่มีหลักฐาน	- ๑๘	จุมพล	
๑๐๐	นายทวีป ลุนตะ	๑๓๗๐๙	๕๗๕๙๒	ไม่มีหลักฐาน	- ๑๘	จุมพล	
๑๐๑	นายถาวร เนื่องแก้ว	๑๓๗๑๐	๕๗๕๙๓	ไม่มีหลักฐาน	- ๑๘	จุมพล	
๑๐๒	นางเมตตา สมสัย	๑๓๗๑๑	๕๗๕๙๔	ไม่มีหลักฐาน	- ๑๘	จุมพล	
๑๐๓	นายสุภชัย เนื่องแก้ว	๑๓๗๑๒	๕๗๕๙๕	ไม่มีหลักฐาน	- ๑๘	จุมพล	
๑๐๔	นางหนูจิ้น บุโฮม	๑๓๗๑๓	๕๗๕๙๖	ไม่มีหลักฐาน	- ๑๘	จุมพล	
๑๐๕	นางบังอร ประชาราษฎร์	๑๓๗๑๔	๕๗๕๙๗	น.ส.๓ ก ๓๗๔๗	-	จุมพล	
๑๐๖	นางบังอร ประชาราษฎร์	๑๓๗๑๕	๕๗๕๙๘	ไม่มีหลักฐาน	- ๑๘	จุมพล	
๑๐๗	นางใย สิงขรอาจ	๑๓๗๑๖	๕๗๕๙๙	ไม่มีหลักฐาน	- ๑๘	จุมพล	
๑๐๘	นางสาวอรรวรรณ วงษ์คำ	๑๓๗๑๗	๕๗๖๐๐	ไม่มีหลักฐาน	- ๑๘	จุมพล	



บัญชีรายชื่อแนบท้ายประกาศแจกโฉนดที่ดิน

ตำบล จุมพล

อำเภอ โพนพิสัย

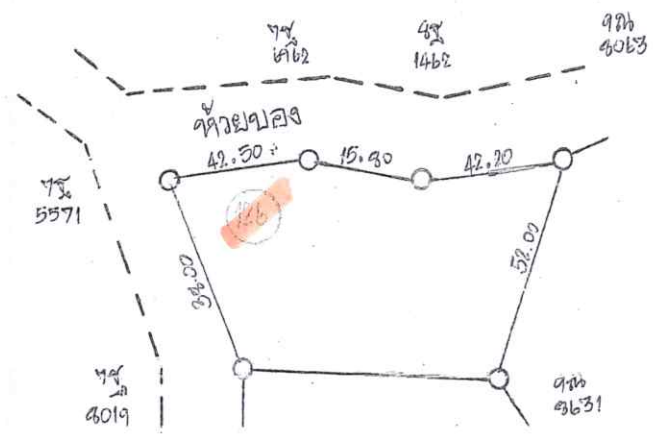
จังหวัด หนองคาย

ลำดับที่	ผู้นำรังวัด	หน้าสำรวจ	โฉนดที่ดิน เลขที่	หลักฐานเดิม	หมู่ที่	ตำบล	หมายเหตุ
๑๐๙	นายสมจิตร พิมพ์ดา	๑๓๗๑๘	๕๗๖๐๑	ไม่มีหลักฐาน	- ๑๘	จุมพล	
๑๑๐	นายอดุลย์ สิริบุตร	๑๓๗๑๙	๕๗๖๐๒	ไม่มีหลักฐาน	- ๑๘	จุมพล	
๑๑๑	นางสมาน แก้วเชียงหวาง	๑๓๗๒๐	๕๗๖๐๓	ไม่มีหลักฐาน	- ๑๘	จุมพล	
๑๑๒	นายดุสิต น้อยคำแย	๑๓๗๒๑	๕๗๖๐๔	ไม่มีหลักฐาน	- ๑๘	จุมพล	
๑๑๓	นายพรชัย จิตมาตย์	๑๓๗๒๒	๕๗๖๐๕	ไม่มีหลักฐาน	- ๑๘	จุมพล	

๑๐๘

รายการรังวัดเส้น.....

หมู่บ้าน หาเพียงห้อย หมู่ที่ ๙ สำนักงานที่ดินจังหวัด พิจิตร สาขา พิจิตร แผ่นที่.....
 ตำบล ชุมพวง ชื่อเส้นรังวัด..... วันที่.....
 อำเภอ พิจิตร ราวาง 5644 IV 0290 ผู้รังวัด CRS
 จังหวัด พิจิตร นายศักดิ์สิทธิ์ จันทร์ท้าว



๑๒๖
 ทางหลวงพิกัด อำเภอชุมพวง

๒๒

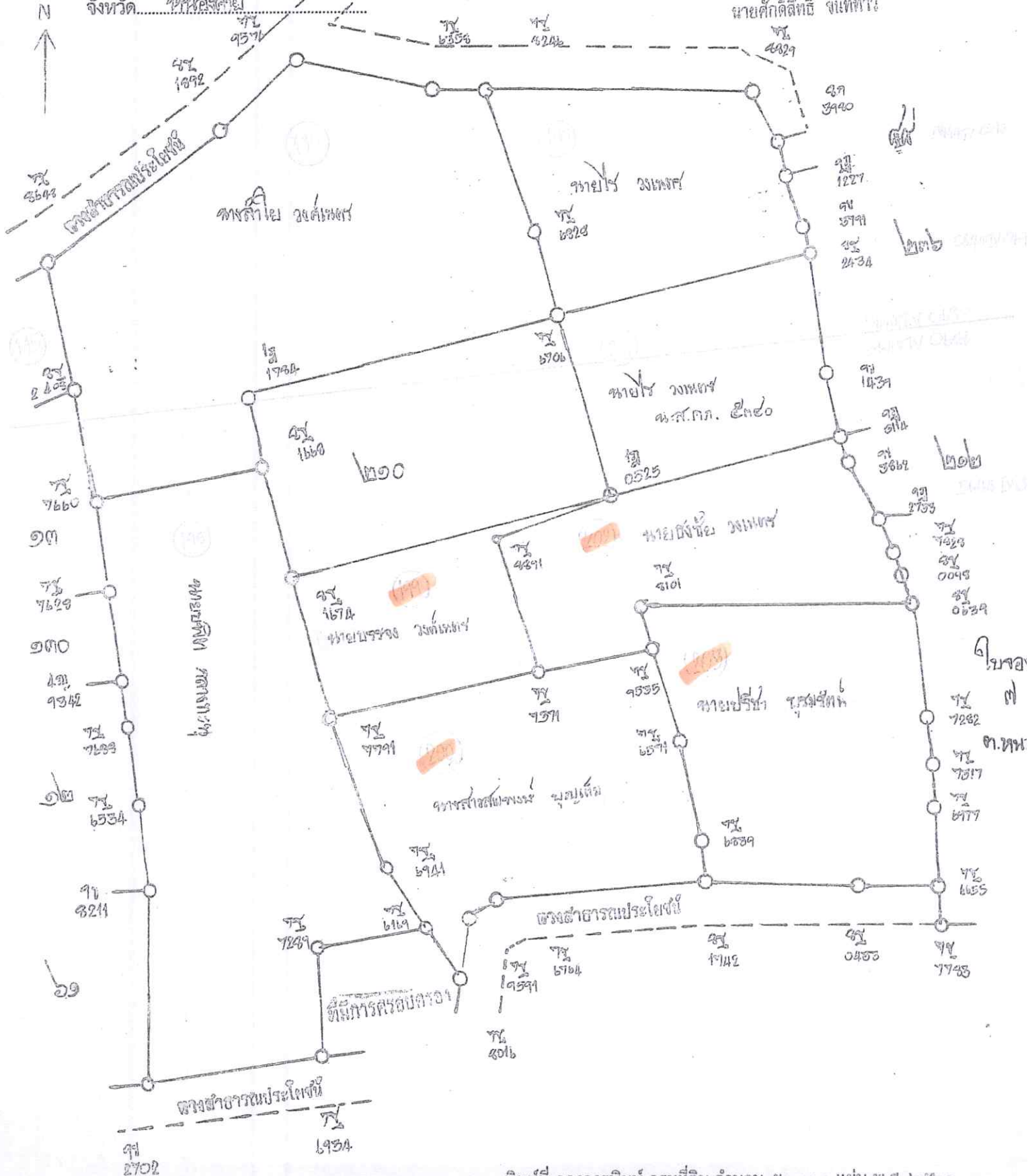
น.ส.๓ก. เลขที่ ๑๗๙๘

รายการรังวัดเส้น

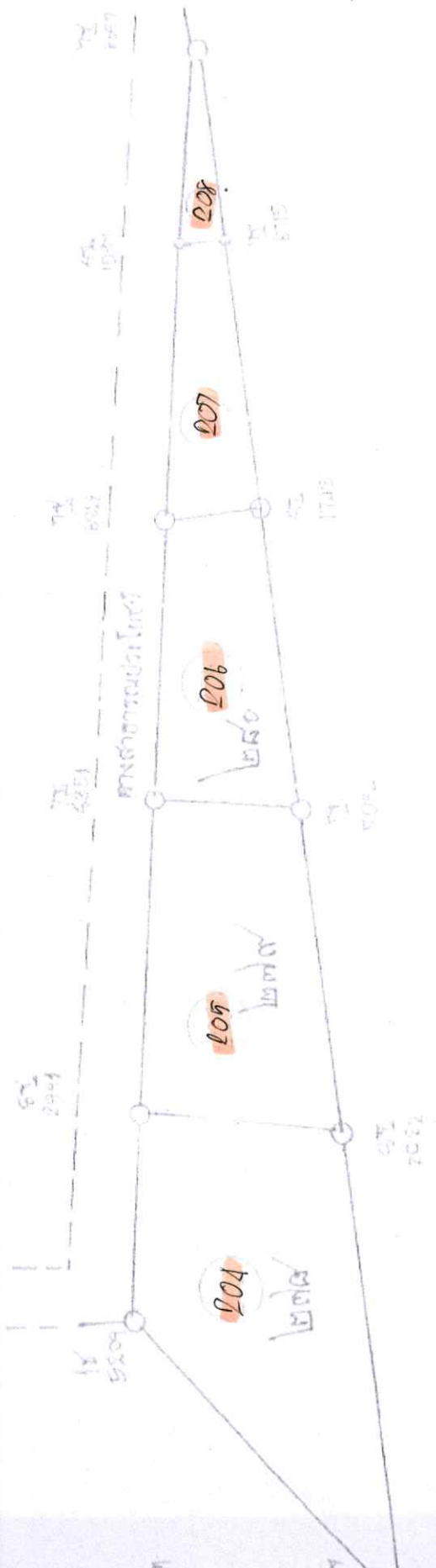
หมู่บ้าน พาสเมท ๖ หมู่ ๒๒ สำนักงานที่ดินจังหวัด หนองคาย ตำบล พาสเมท อำเภอ พาสเมท จังหวัด หนองคาย

ตำบล พาสเมท ชื่อเส้นรังวัด ระวาง 544 IV 0692, 0690 วันที่ ๑๕

อำเภอ พาสเมท ผู้รังวัด นายศักดิ์สิทธิ์ จันท์ทำว



Handwritten text in the upper left quadrant, possibly a title or section header.



- (204) 205000 205000
- (205) 205000 205000
- (206) 205000 205000
- (207) 205000 205000
- (208) 205000 205000





จังหวัด... ..

.....

.....

.....

.....

.....



(150)

.....

.....

(150) ๒๐๐

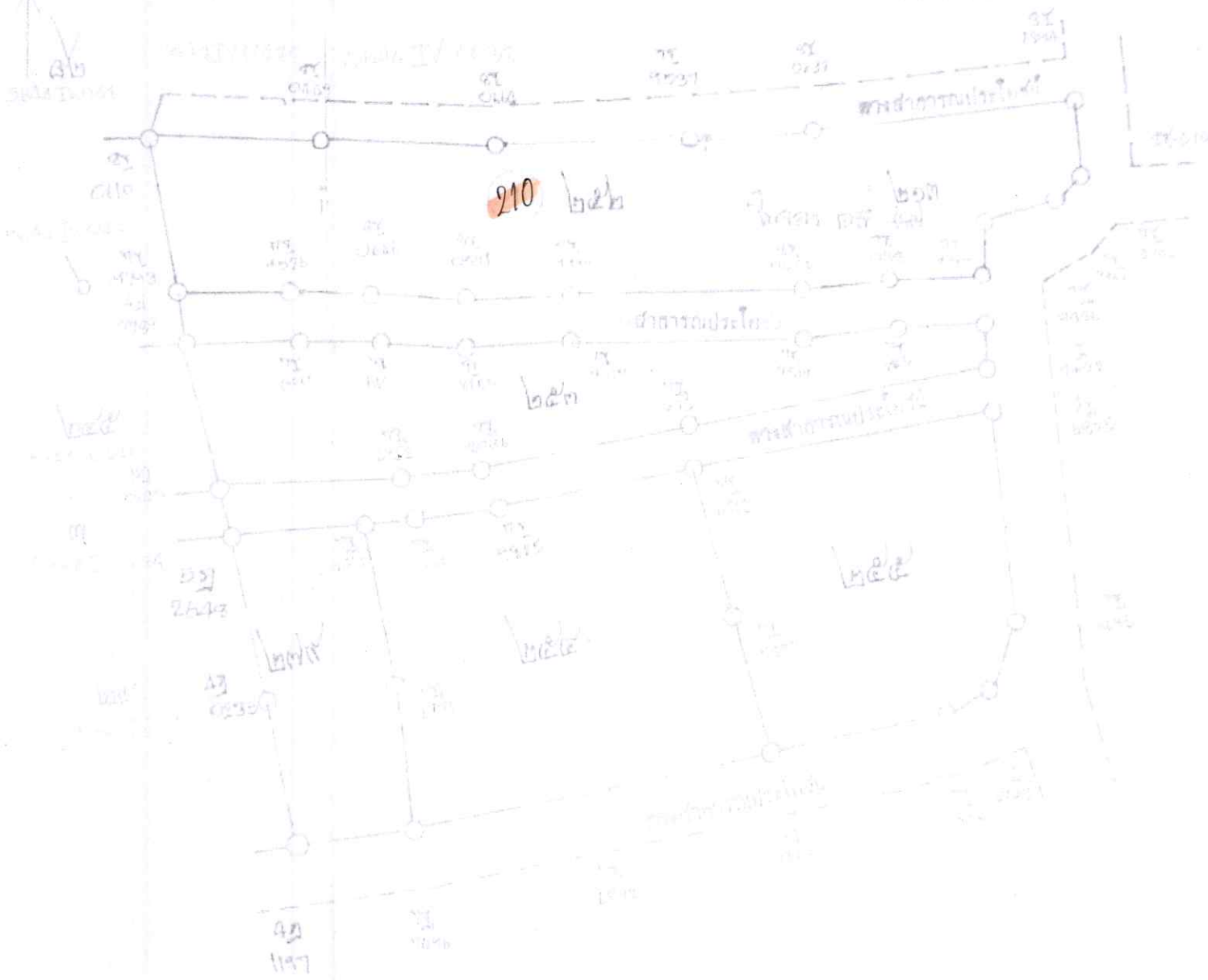
(110)

.....

.....

รายการตรวจวัดเส้น

หมู่บ้าน ตำบล อำเภอ จังหวัด
 ตำบล อำเภอ จังหวัด
 อำเภอ จังหวัด
 จังหวัด

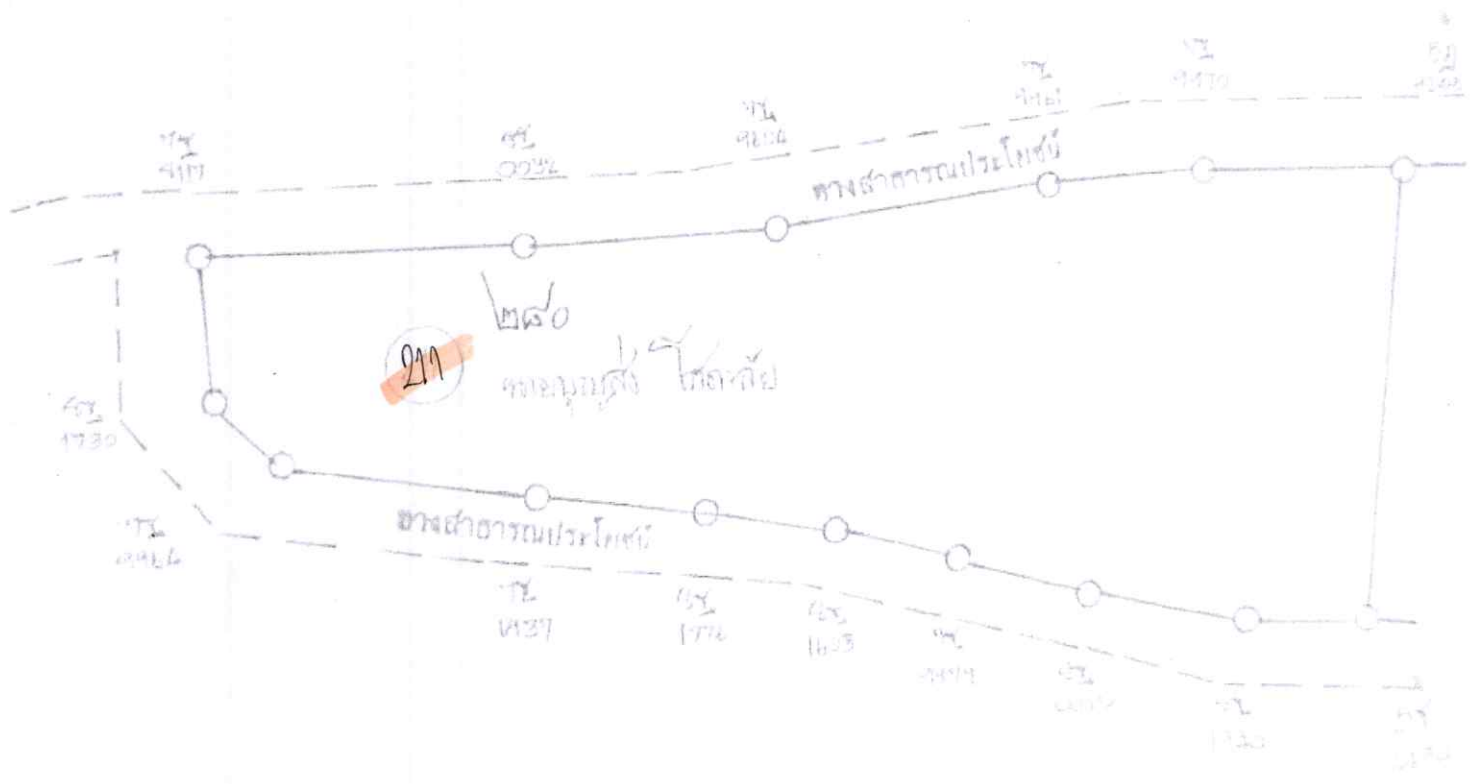


๑. ...
๒. ...
๓. ...
๔. ...

(๒) ...

.....

.....
.....
.....
.....

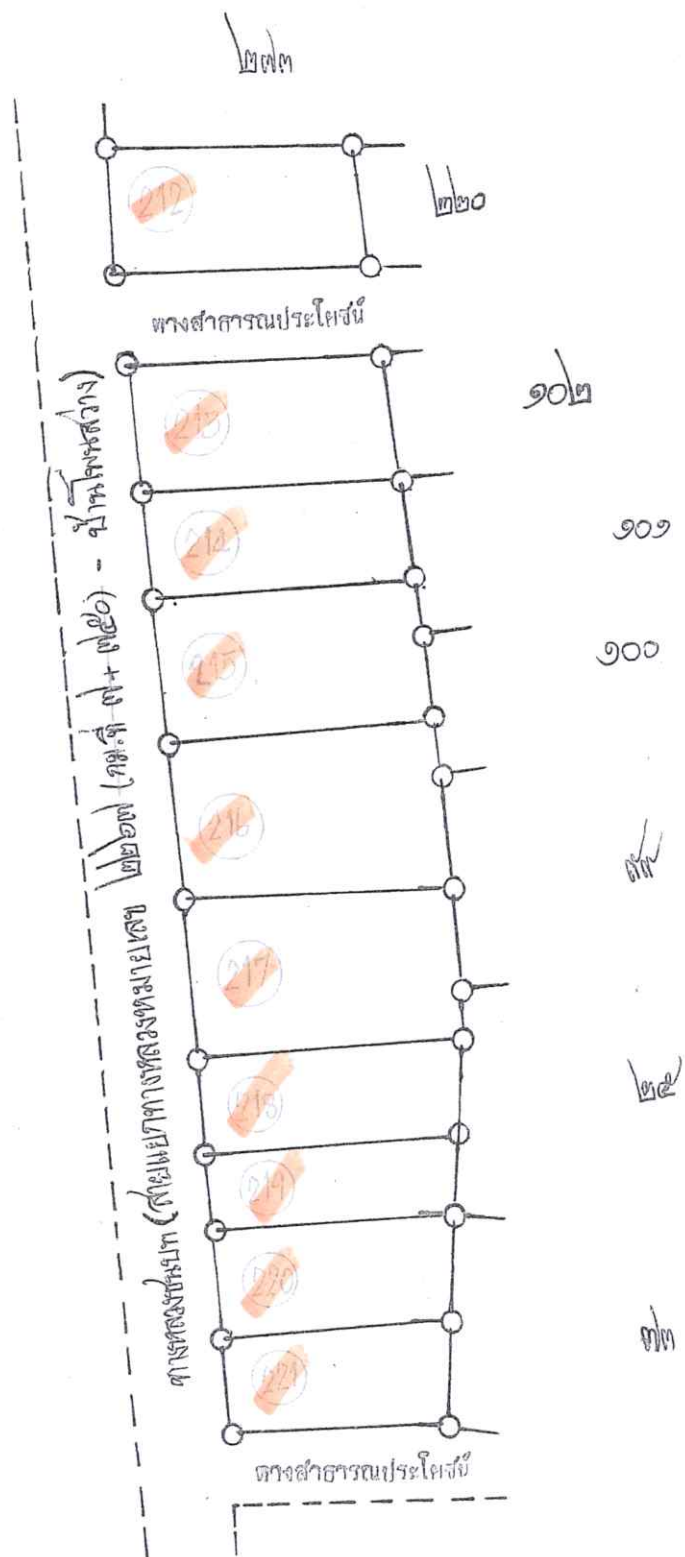


รายการรังวัดเส้น.....

หมู่บ้าน วัดสมรภูม หมู่ ๒๑ สำนักงานที่ดินจังหวัด นครราชสีมา สงขลา แผนที่.....
 ตำบล ชุมพล ชื่อเส้นรังวัด..... วันที่.....
 อำเภอ โพธาราม ราว ๕๖๔๔ IV 04๔๘ ผู้รังวัด.....
 จังหวัด นครราชสีมา นายศักดิ์สิทธิ์ จันทร์แก้ว



- 212 นางสรวิทย์ ทกลางทรวง
- 213 นางสาวลิษา หวดวานี
- 214 นางสาวอุบลทิพย์ สิริขันธ์
- 215 นางสาววาสนา สุณีฤทธิ์
- 216 นางสาววิจิตรวรรณ ภิรมย์
- 217 นางฉัตร ชูงามคุณ
- 218 นางสาวอุบล นศรีศรี
- 219 นางสาวลิษาชนิ์ สายทองสูง
- 220 นางสาวเพ็ญ สัมสิทธิ์
- 221 นายสวัสดิ์ สัมสิทธิ์



รายการรังวัดเส้น

หมู่บ้าน พหลมหาราช ตำบล พหลมหาราช อำเภอ พหลมหาราช จังหวัด พหลมหาราช
 สำนักงานที่ดินจังหวัด พหลมหาราช สาขา พหลมหาราช แผ่นที่
 ตำบล พหลมหาราช ชื่อเส้นรังวัด วันที่
 อำเภอ พหลมหาราช ราวาง 5644 IV 0446, 0448 ผู้รังวัด
 จังหวัด พหลมหาราช นายตัดตีสนิท ขนทหาร

5644 IV 0446 5644 IV 0448



ที่มีการครอบครอง
นางสาววรรณพร พงษ์ทิพย์

ที่มีการครอบครอง
นางเพียร สุขรัมย์

ที่มีการครอบครอง
นายสมดี ชัยรวมเกตุ

เขตที่ดินรังวัด ปงกาบังค์

รังวัด
0946

รังวัด
1470

รังวัด
0659

รังวัด
2312

รังวัด
0655

รังวัด
7499

อดิษฐ์

รังวัด
1030

ทางสาธารณประโยชน์

รังวัด
1335

รังวัด
1490

รังวัด
1854

รังวัด
3442

264

263

262

262

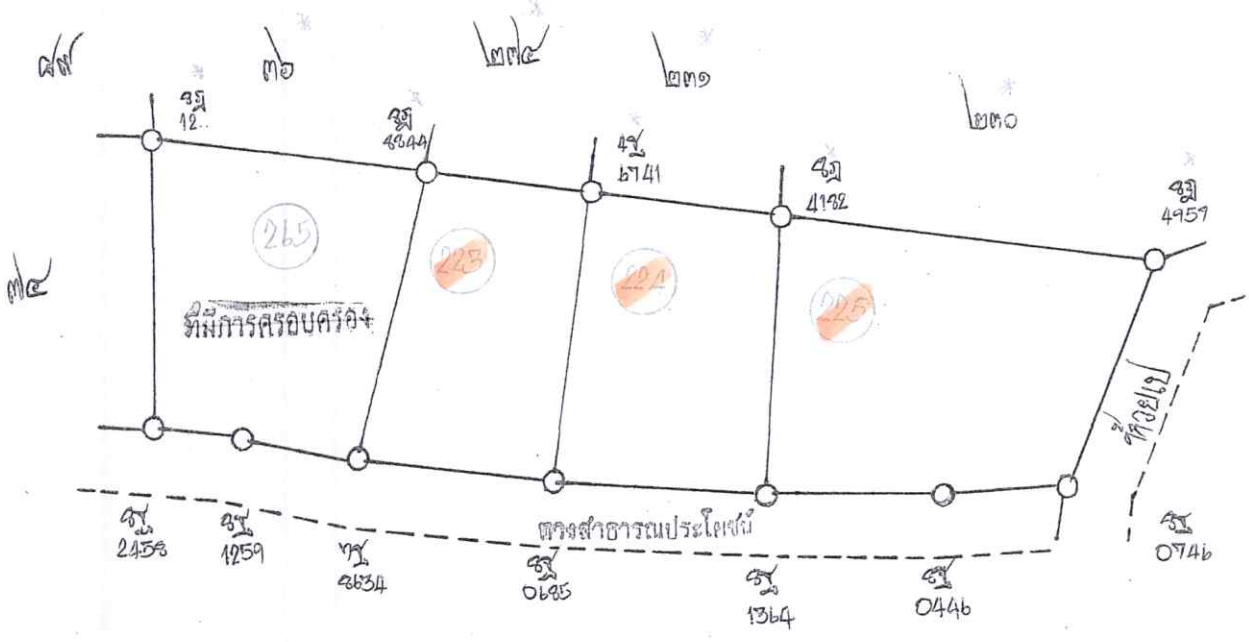
๗๐

๗๐

นางสมศรี ชัยรวมเกตุ

รายการรังวัดเส้น.....

หมู่บ้าน หาดสมบูรณ์ หมู่ ๒๖ สำนักงานที่ดินจังหวัด หนองคาย สาขาหนองคาย แผ่นที่.....
 ตำบล ชุมพล ชื่อเส้นรังวัด..... วันที่.....
 อำเภอ หนองคาย ราวาง 5644 IV 0498 ผู้รังวัด ด.ร.ส
 จังหวัด หนองคาย นายศักดิ์สิทธิ์ จันทร์ท้าว



- (265) หนองวิภากร มาการเวตทางหลวงประจวบคีรีขันธ์
- (223) หนองแก้วหนองวรรณ พรรณนิคม
- (224) หนองสว่างอภัยธารวัธ ชาติเฉลิม
- (225) หนองสมิโธม หนองหินจิตต์

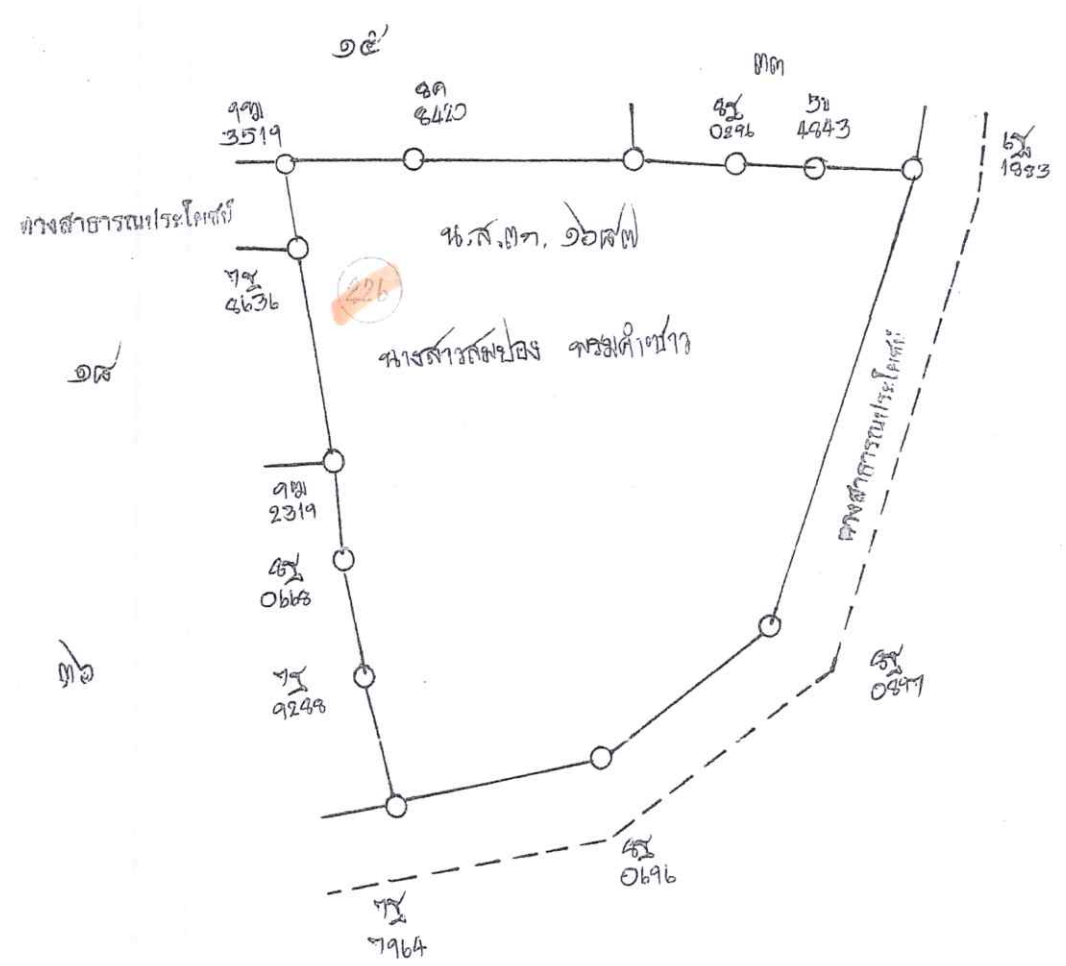
รายการรังวัดเส้น.....

หมู่บ้าน พนาสงครม ต.อ. ๒๒ สำนักงานที่ดินจังหวัด ศรีสะเกษ สำนักงานรังวัด แผนที่.....

ตำบล พนาสงครม ชื่อเส้นรังวัด..... วันที่.....

อำเภอ พนาสงครม ระวาง 5644 IV 0484-3(1:1000) ผู้รังวัด ด.จ.

จังหวัด ศรีสะเกษ นายตักศิลาธิ์ ขันทีท้าว

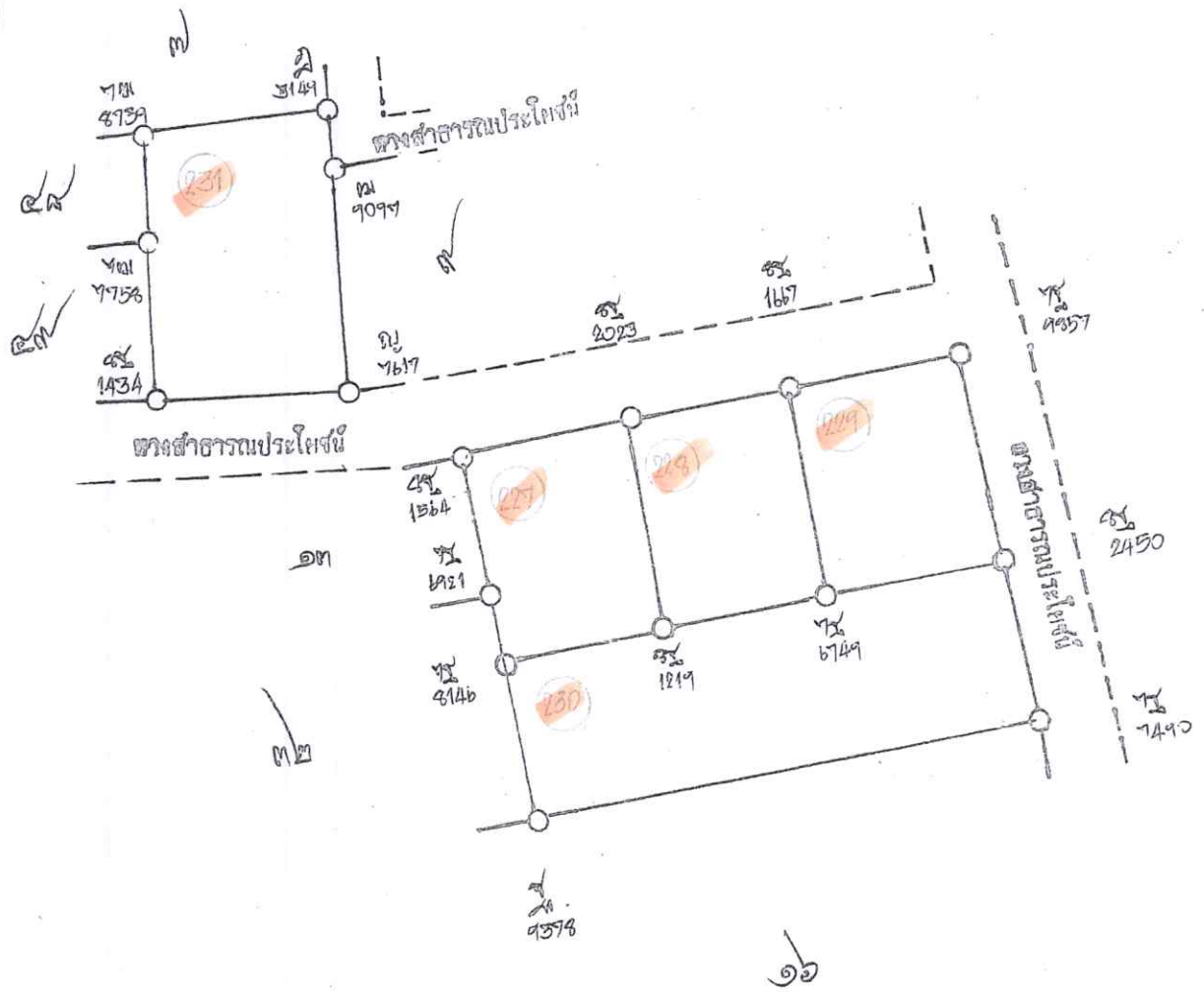


รายการรังวัดเส้น.....

หมู่บ้าน สหกรณ์สหกรณ์ ๗๗๗ ๒๒ สำนักงานที่ดินจังหวัด นครราชสีมา สาขา เมืองนครราชสีมา แยกที่.....
 ตำบล เมืองนครราชสีมา ชื่อเส้นรังวัด..... วันที่.....
 อำเภอ เมืองนครราชสีมา ราวาง 5๖44 IV 04๘๘-3 (1:1๐๐๐) ผู้รังวัด ด.ช.
 จังหวัด นครราชสีมา นายศักดิ์สิทธิ์ จันทะแก้ว



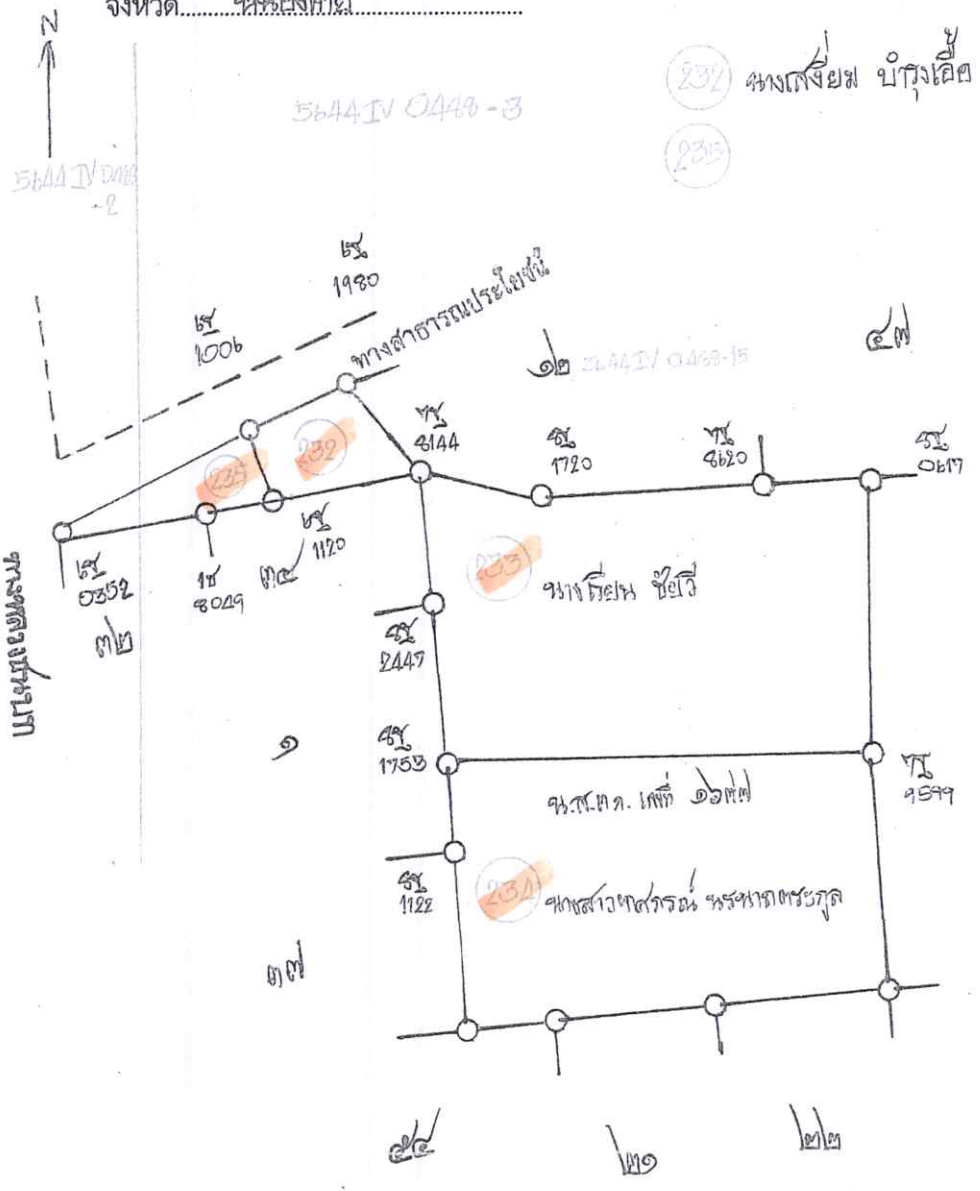
๒๓๒ หนองปรุ / พหลโยธิน



๒๒๗ ๒๒๘ ๒๒๙ ๒๓๐
 ทนายประยูร ช่างรังวัด
 ผู้จัดการมรดก ของบริษัท จันทะแก้ว

รายการรังวัดเส้น.....

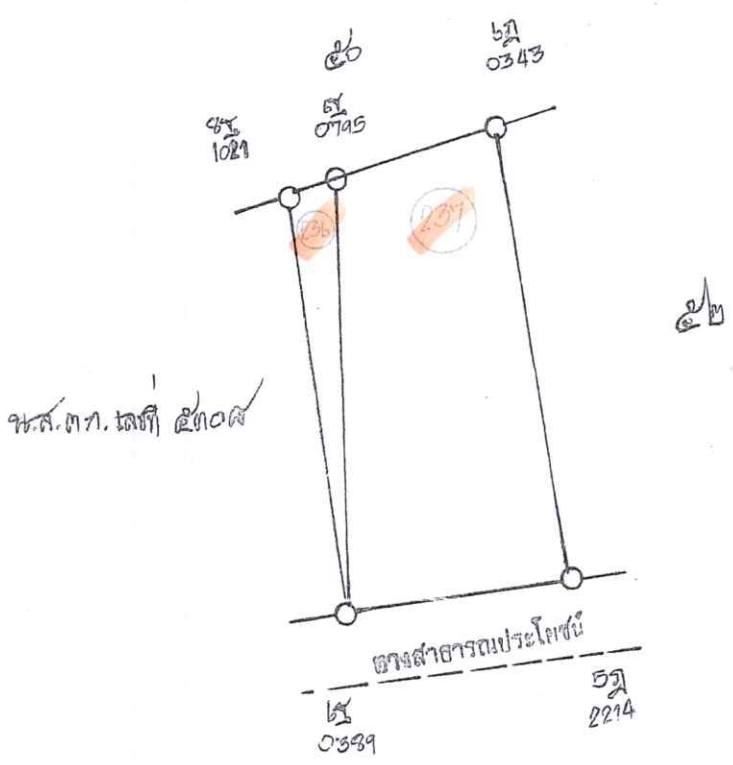
หมู่บ้าน..... สำนักงานที่ดินจังหวัด.....
 ตำบล..... ชื่อเส้นรังวัด..... วันที่.....
 อำเภอ..... ระบาย 5644 IV 0443-3 (1:1000) ผู้รังวัด.....
 จังหวัด.....



น.ส.ต. เกียรติ ๑๖๓๗

รายการรังวัดเส้น.....

หมู่บ้าน หนองม่วง หมู่ ๒๖ สำนักงานที่ดินจังหวัด พิจิตร ตำบล หนองม่วง อำเภอ พิจิตร จังหวัด พิจิตร แผ่นที่.....
 ชื่อเส้นรังวัด..... วันที่.....
 ราวาง 5644 IV 0483-2 (1:100) ผู้รังวัด ด.ช. ชัย
 นายศักดิ์สิทธิ์ ชัยที่ข้าว



- (236) พงษ์สุวารี สุรินทร์ดำ
- (237) พงษ์สุวารี สุรินทร์ดำ

รายการรังวัดเส้น

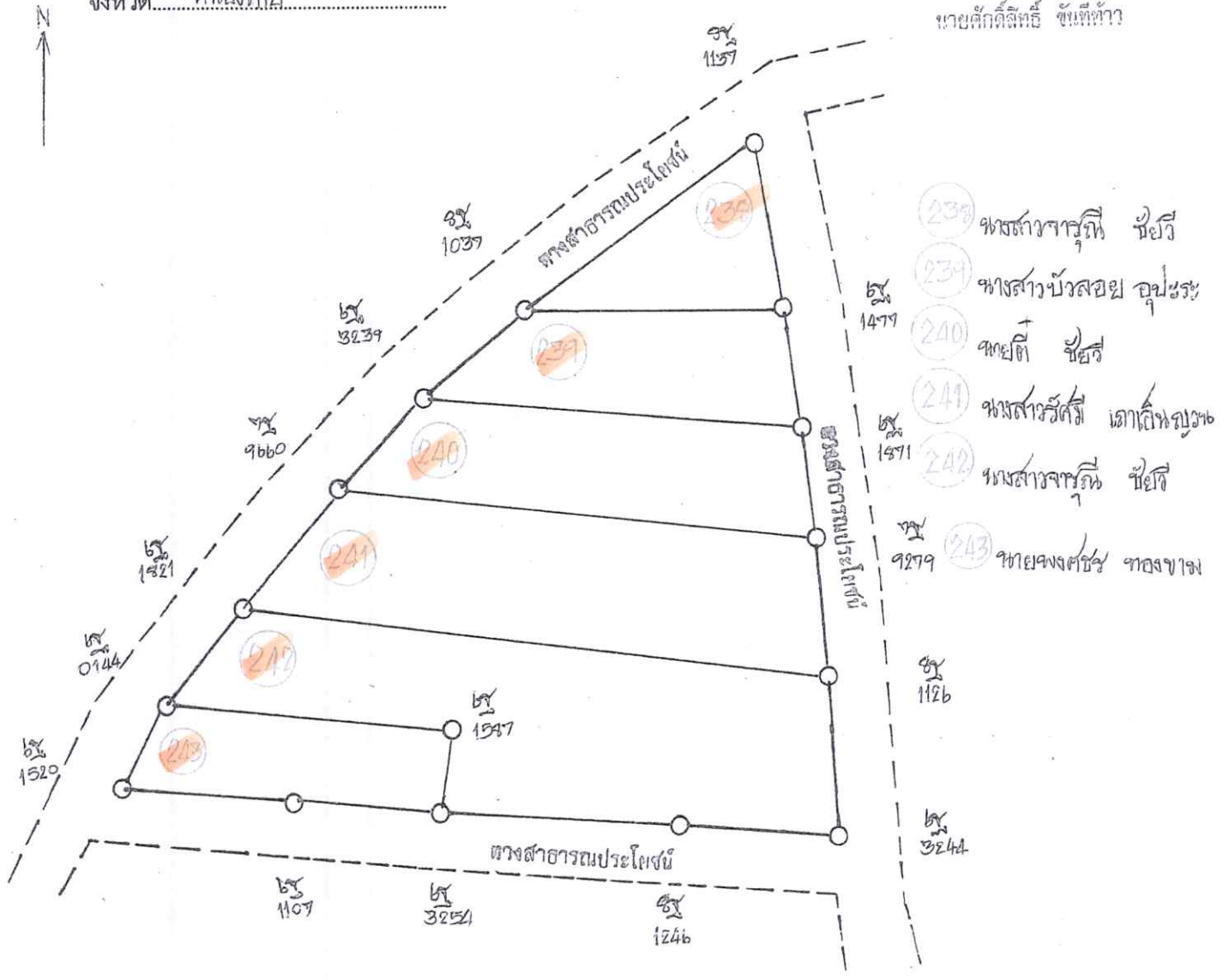
หมู่บ้าน บางขันหมาก หมู่ ๑๑ สำนักงานที่ดินจังหวัด พิษณุโลก จังหวัดพิษณุโลก แผ่นที่

ตำบล วังทอง ชื่อเส้นรังวัด

อำเภอ วังทอง ราว 5๖44 IV 0488 ผู้รังวัด วันที่

จังหวัด พิษณุโลก

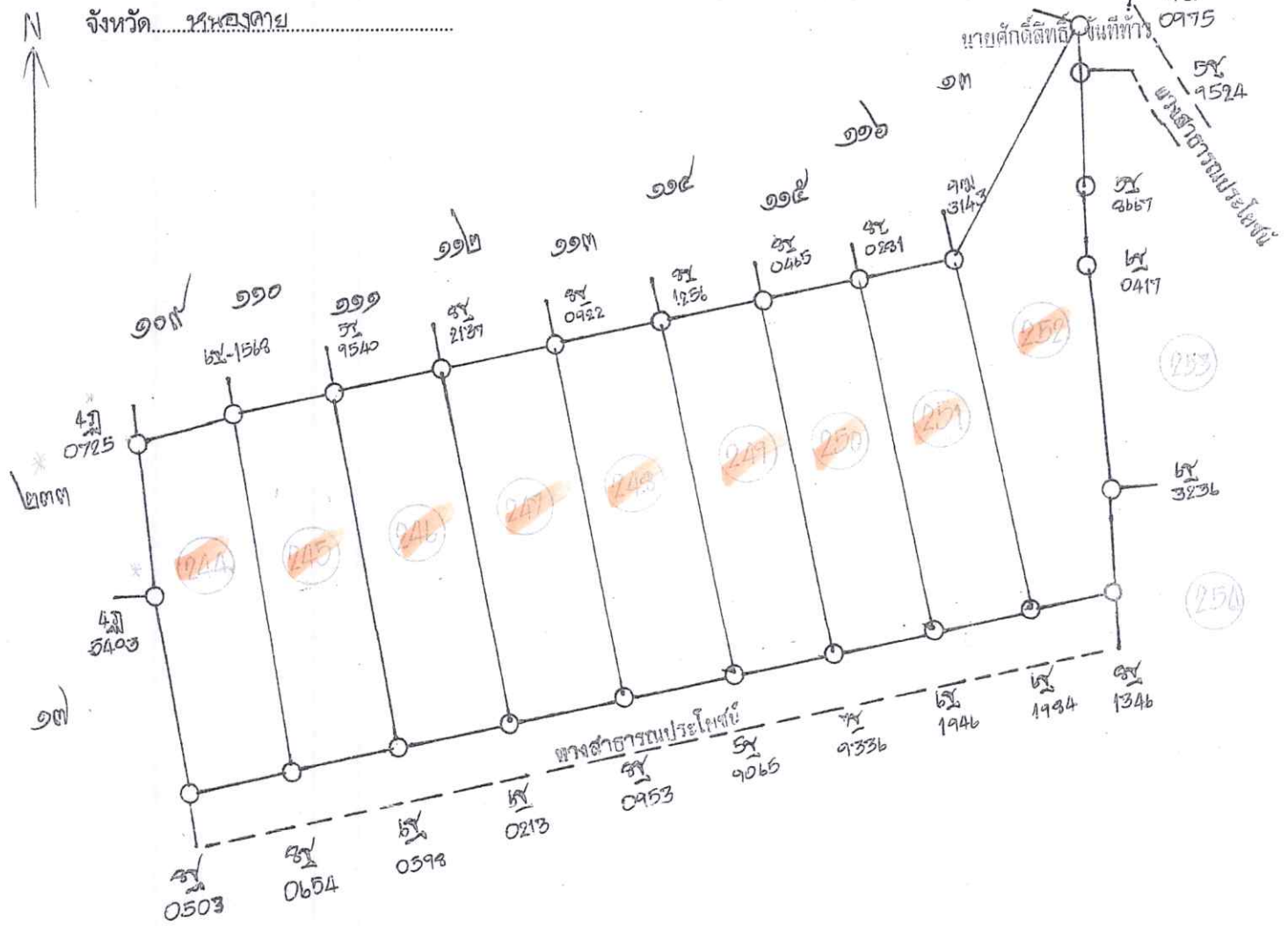
นายศักดิ์สิทธิ์ ชันเตี้ยว



- ๑๕ 239 นางสาวจรรณี ชัยวี
- ๑๕ 239 นางสาวบัวสอย อุษะระ
- ๑๕ 240 นายตี ชัยวี
- ๑๕ 241 นางสาววิตรี เดาศิษฏะ
- ๑๕ 242 นางสาวจรรณี ชัยวี
- ๑๕ 243 นายจงศรัช ทองขาว

รายการรังวัดเส้น.....

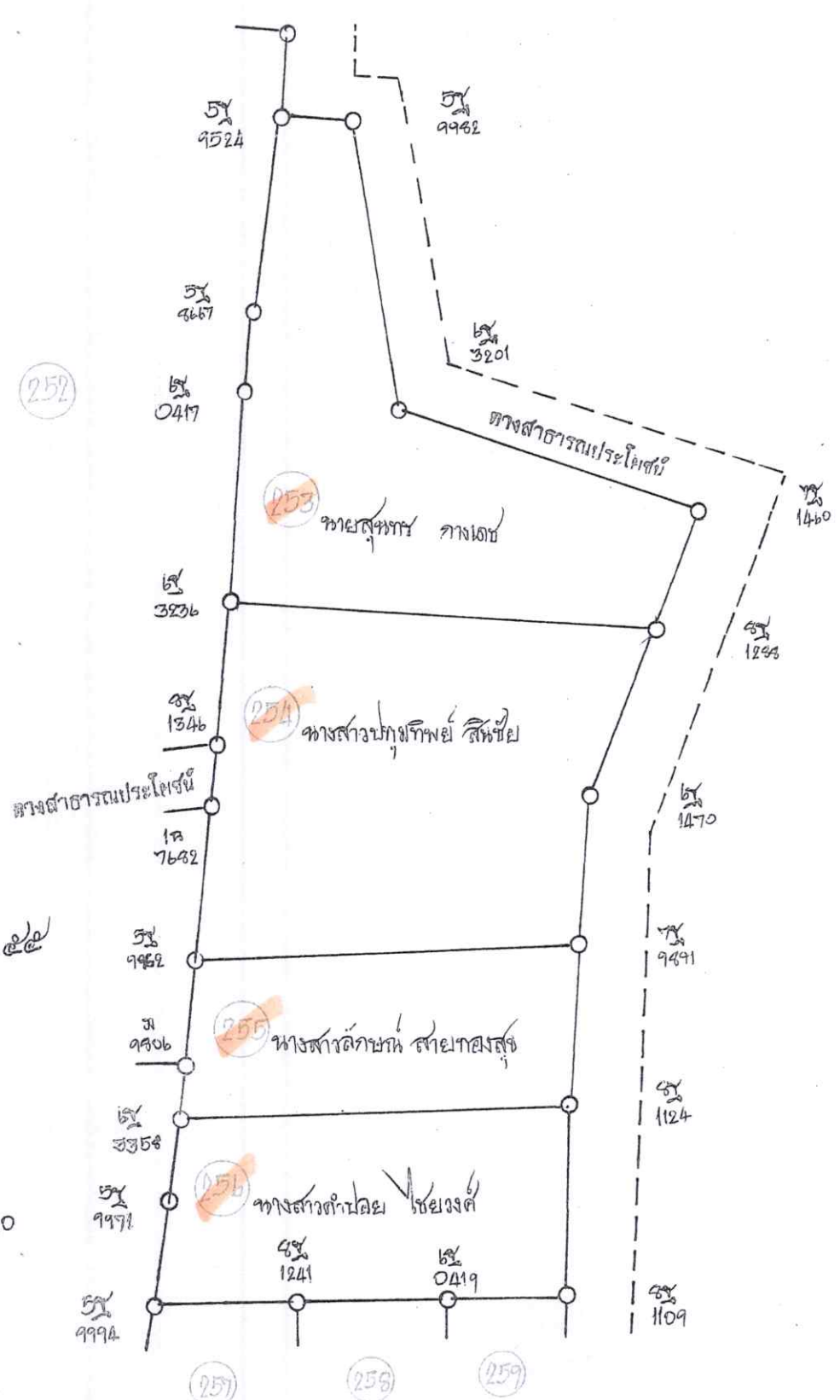
หมู่บ้าน ทิวทิศน์บุรี หมู่ ๕๖ สำนักงานที่ดินจังหวัด หนองคาย กิ่งอำเภอห้วยซ้อ แผ่นที่.....
 ตำบล โพนพิสัย ชื่อเส้นรังวัด..... วันที่.....
 อำเภอ โพนพิสัย ราว 5644 IV 0498 ผู้รังวัด.....
 จังหวัด หนองคาย



- (244) นางสันทยา ปัสมาจารย์
- (245) นางสมลี ชาตุทอง
- (246) นางพิศยา จันทร์บัว
- (247) นางสว่าง นตรศรี
- (248) นายศุภมิตร ศรีชนะ
- (249) นายวิมล นตรศรี
- (250) นายปลั่ง นตรศรี
- (251) นางกลางปาง รุ่งศรีสาธามนท์
- (252) นายไกรสัน นตรศรี

รายการรังวัดเส้น.....

หมู่บ้าน พิกงษ์นคร หมู่ที่ ๒๖ สำนักงานที่ดินจังหวัด พิจิตร พิกงษ์นคร แผนที่.....
 ตำบล พิกงษ์ ชื่อเส้นรังวัด..... วันที่.....
 อำเภอ พิกงษ์ ระบาย 5644 IV 0046 ผู้รังวัด
 จังหวัด พิจิตร นายศักดิ์สิทธิ์ จันทิพัท



รายการรังวัดเส้น.....

หมู่บ้าน นครชัยบุรินทร์ ต.ส. ๒๒ สำนักงานที่ดินจังหวัด นครราชสีมา สำนักงานรังวัด แปลงที่.....

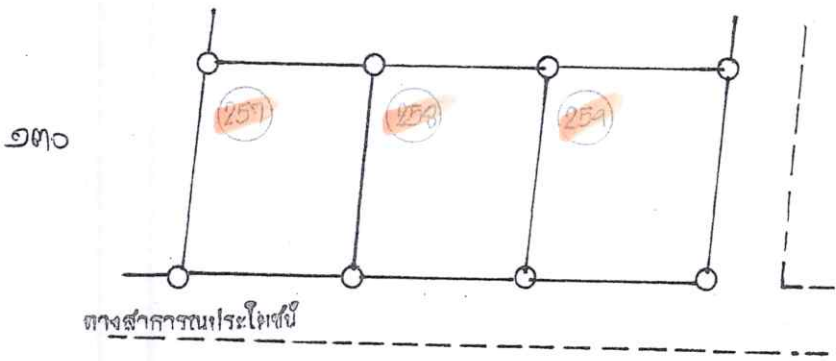
ตำบล เมือง ชื่อเส้นรังวัด..... วันที่.....

อำเภอ นครราชสีมา ราว ๒๖๔๔ IV ๐๔๔๔ ผู้รังวัด.....

จังหวัด นครราชสีมา นายศักดิ์สิทธิ์ ขันตีแก้ว



๒๕๖



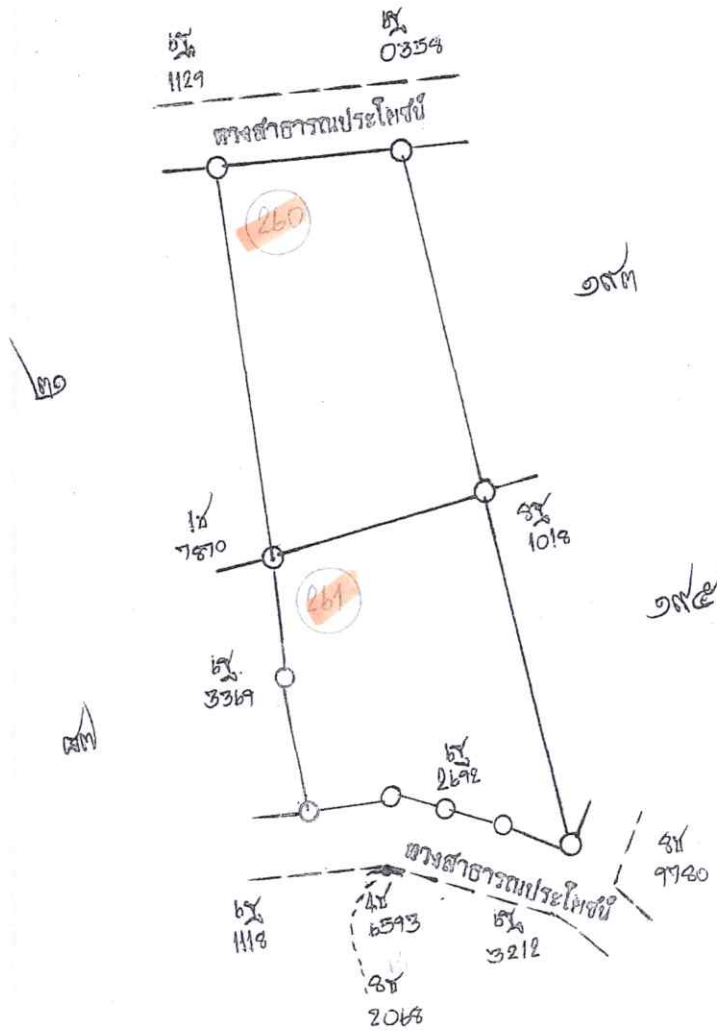
- ๒๕๗ ทางสวนปทุมทิพย์ สีทเขียว
- ๒๕๘ ทางสวนสีทราย สีส้ม
- ๒๕๙ ทางสวนสีชมพู สีส้ม

รายการรังวัดเส้น.....

หมู่บ้าน.....
 ตำบล.....
 อำเภอ.....
 จังหวัด.....

สำนักงานที่ดินจังหวัด.....
 ชื่อเส้นรังวัด.....
 ระบาย 5644 TV 0494
 จังหวัด.....

แผนที่.....
 วันที่.....
 ผู้รังวัด.....
 นายศักดิ์สิทธิ์ ชันท์ท้าว



- (260) ๕๕ ๑๑๒๙
- (261) ๕๕ ๓๓๖๙

รายการรังวัดเส้น.....

หมู่บ้าน ห้วยหมื่นบุรี หมู่ ๕๒ สำนักงานที่ดินจังหวัด จังหวัดกาญจนบุรี ตำบล เมืองกาญจน์ อำเภอ เมืองกาญจน์ จังหวัด กาญจนบุรี

ชื่อเส้นรังวัด วันที่

ระวาง ๐๖๔๔ IV ๐๑๙๖, ๐๑๙๕ ผู้รังวัด

นายศักดิ์สิทธิ์ จันทร์ขาว



ที่มีการครอบครอง
นางสาววรรณพร จรุงท่าเครือ

ที่มีการครอบครอง
นางเสียว สุพรรณย์

ที่มีการครอบครอง
นายสมิตี ชีวรวมเกตุ

๒๕
๑๕๕๗

๒๕
๑๓๐๖

นางศศิ์ดาว วิจิ ปงภาวงศ์

๒๕
๑๒๒๙

๒๕
๗๔๓๖

๒๕
๐๙๕๖

๒๕
๑๕๗๐

ทางสาธารณประโยชน์

๒๕
๑๑๕๗

๒๕
๐๘๕๙

๒๕
๑๒๓๒

๒๕
๑๑๔๐

นางสาว.....

๒๕
๐๗๓๗

๒๕
๐๔๕๕

๒๕
๑๔๙๙

๒๕
๑๒๕๑

๒๕
๑๒๕๑

นางสมศรี ชีวรวมเกตุ

๒๐

ทางสาธารณประโยชน์

๒๕
๑๐๓๐

๒๕
๑๓๓๕

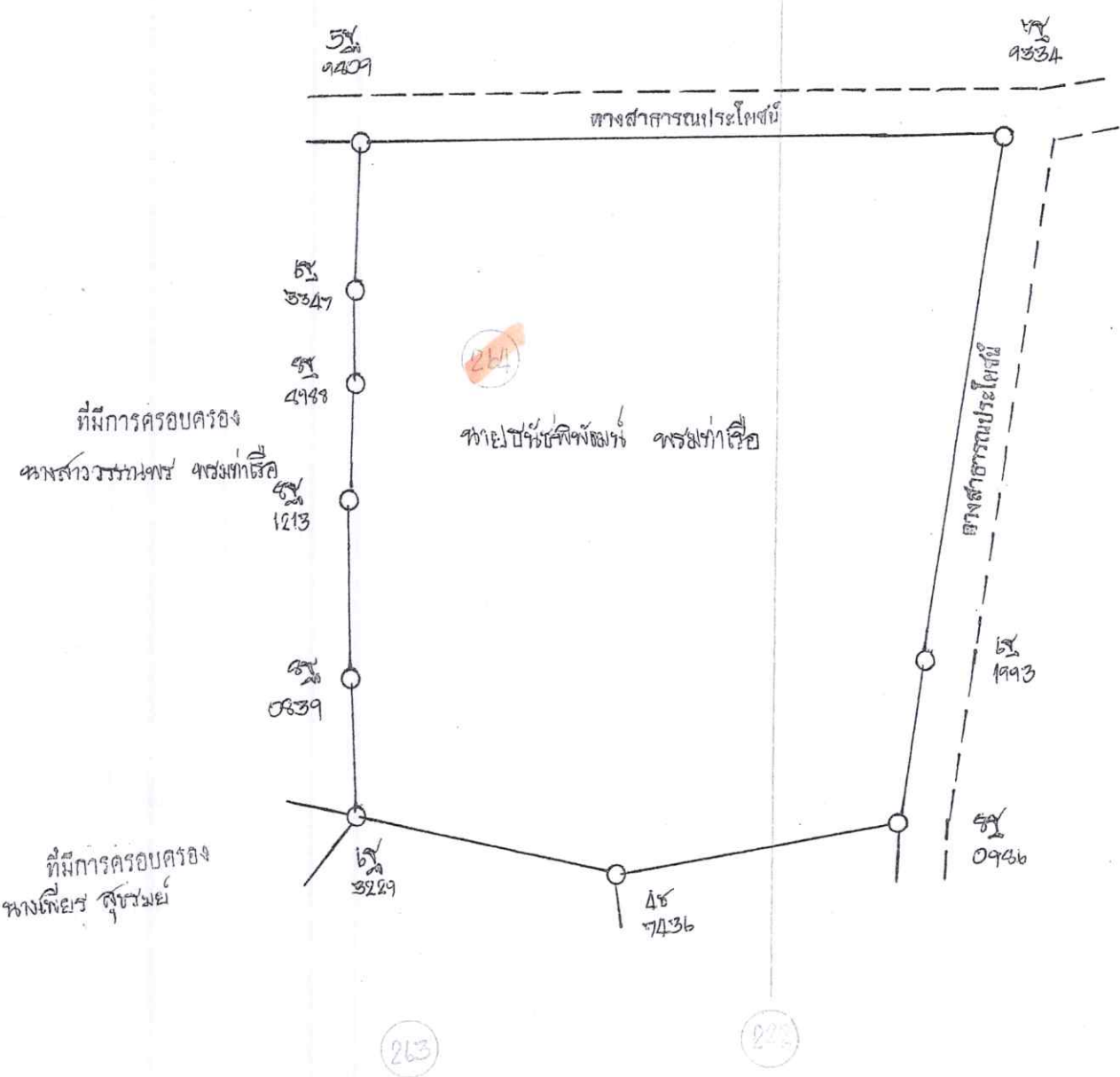
๒๕
๑๔๙๐

๒๕
๑๑๕๔

๒๕
๑๔๔๒

รายการรังวัดเส้น.....

หมู่บ้าน..... หมู่บ้าน..... ตำบล..... อำเภอ..... จังหวัด.....
 สำนักงานที่ดินจังหวัด.....
 ชื่อเส้นรังวัด..... วันที่.....
 ระยะเวลา 5644 IV 0288, 0438 ผู้รังวัด.....
 นายศักดิ์สิทธิ์ จันทร์แก้ว



รายการรังวัดเส้น

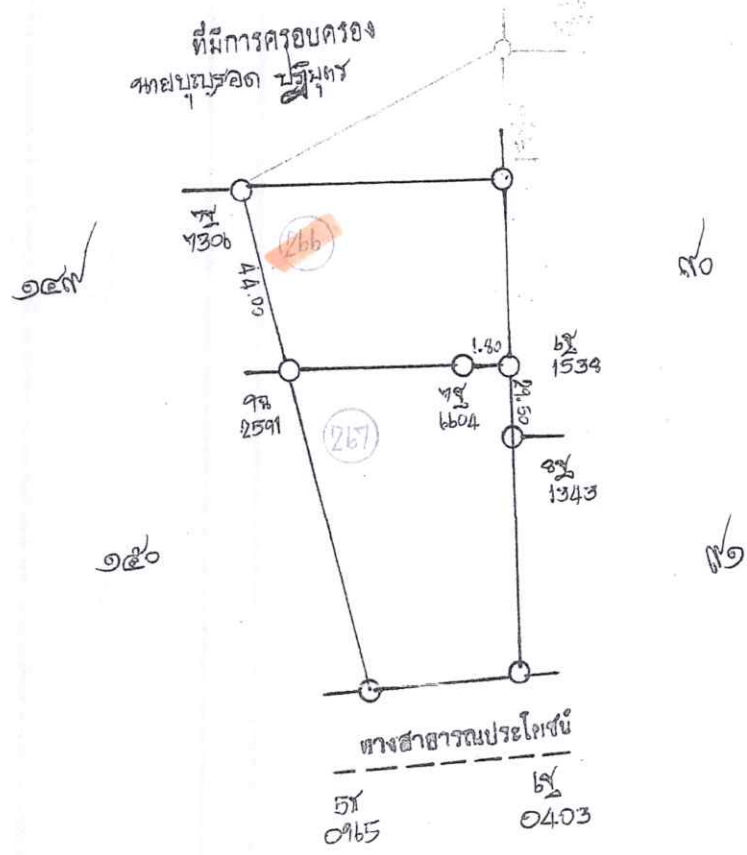
อำเภอ พนาธิปไตย ตำบล ไผ่ สำนักงานที่ดินจังหวัด พนาธิปไตย หน้าที่
 ชื่อเส้นรังวัด วันที่
 หมาย ราวาง 5644 IV 0493 ผู้รังวัด
 จังหวัด หนองคาย เลขที่ ยื่นรับ



- (๒๒๓) ๑๖ ๒๓๖ ข้าราชการเขตอำเภอหนองสูง
- (๒๒๓) ๑๖ ๒๓๖ ข้าราชการเขตอำเภอหนองสูง
- (๒๒๓) ๑๖ ๒๓๖ ข้าราชการเขตอำเภอหนองสูง
- (๒๒๕) ๑๖ ๒๓๖ ข้าราชการเขตอำเภอหนองสูง

รายการรังวัดเส้น.....

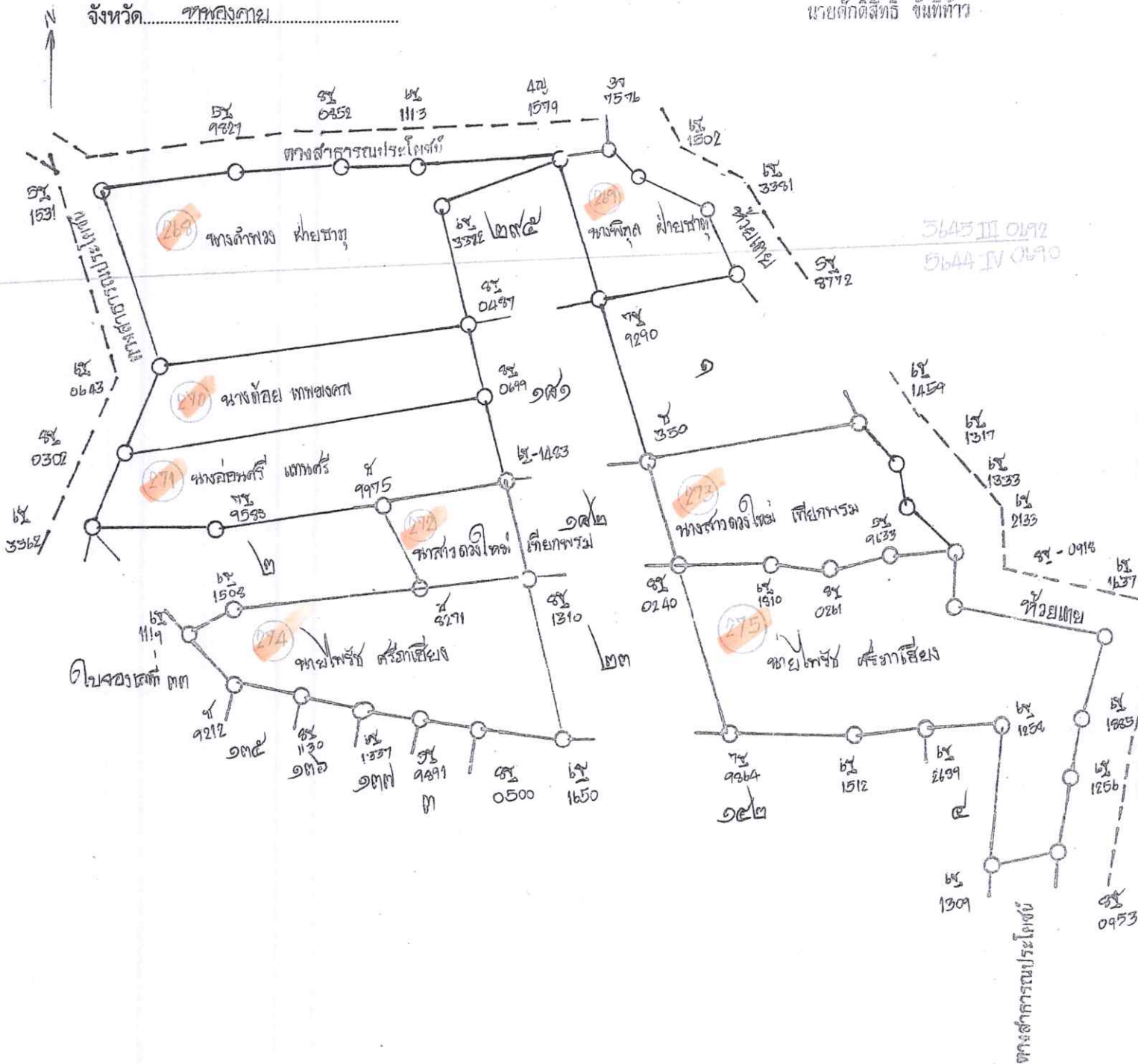
หมู่บ้าน ตากฟ้า ทพ. ๑๙ สำนักงานที่ดินจังหวัด พิจิตร ตากฟ้า แผ่นที่.....
 ตำบล ตะพานหิน ชื่อเส้นรังวัด..... วันที่.....
 อำเภอ ตากฟ้า ระบาย 5๖44 IV 0490 ผู้รังวัด
 จังหวัด พิจิตร นายศักดิ์สิทธิ์ จันทิ์ท้าว



- (๒๖๖) ทางสาธารณประโยชน์
- (๒๖7) ทางสาธารณประโยชน์

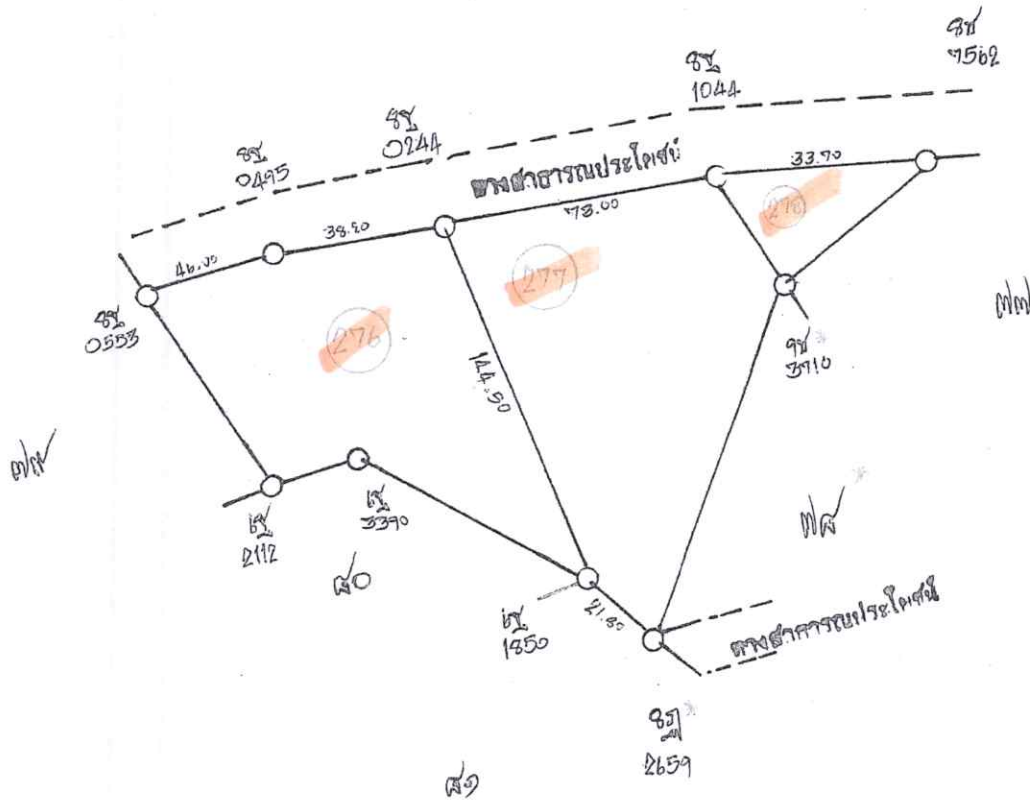
รายการรังวัดเส้น.....

หมู่บ้าน ตลาดใหม่ หมู่ ๑๘ สำนักงานที่ดินจังหวัด พทลงคย สถานีพทลงคย แผนที่.....
 ตำบล จุฬาภรณ ชื่อเส้นรังวัด..... วันที่.....
 อำเภอ พทลงคย ระบาย 5644 IV 0690, 5645 III 0692 ผู้รังวัด กสิกร
 จังหวัด พทลงคย นายศักดิ์สิทธิ์ จันทร์ท้าว



รายการรังวัดเส้น.....

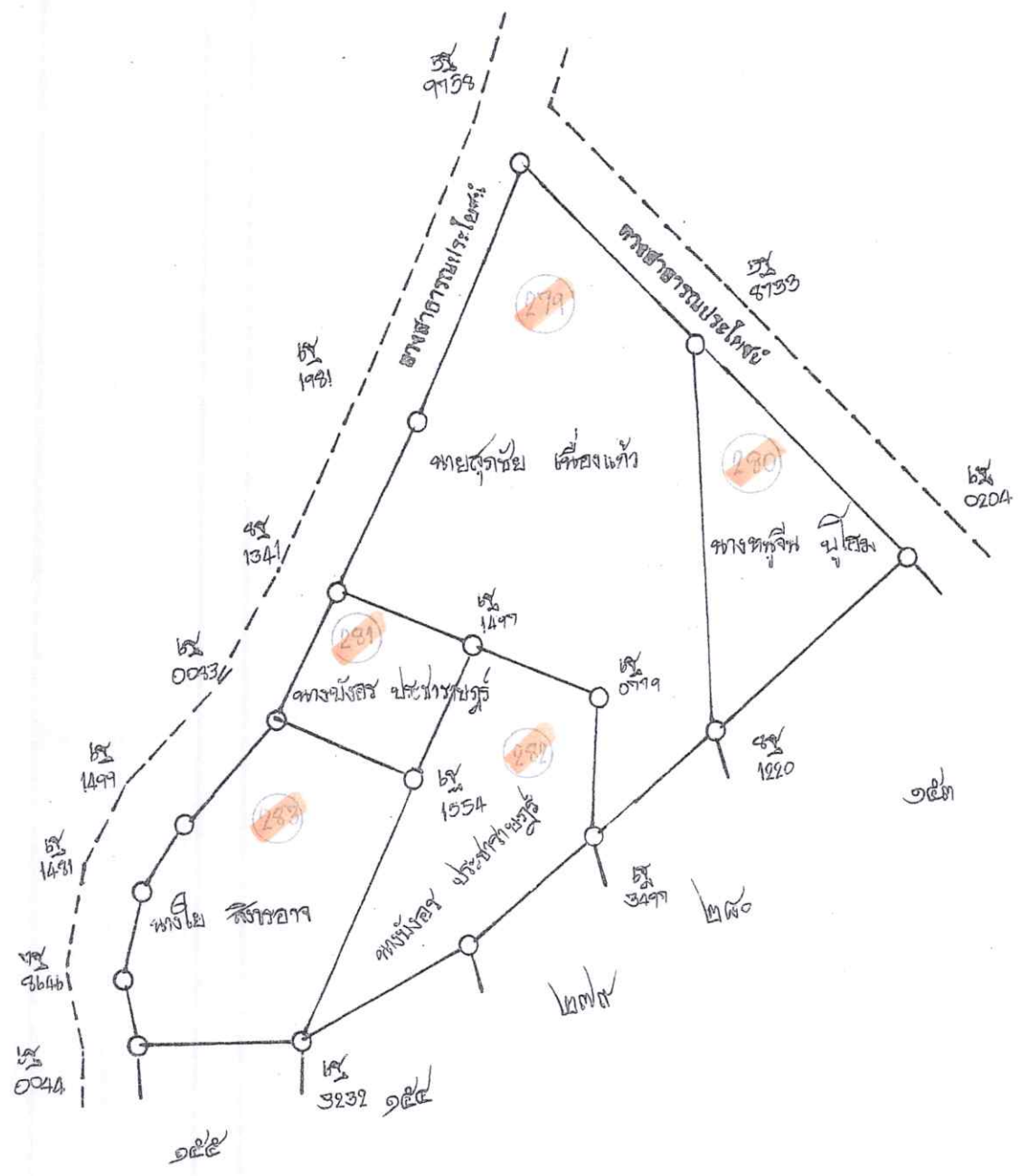
หมู่บ้าน หนองน้ำ หมู่ ๑๘ สำนักงานที่ดินจังหวัด หนองคาย สาขา หนองคาย แผนที่.....
 ตำบล สูงเม่น ชื่อเส้นรังวัด..... วันที่.....
 อำเภอ โพนพิสัย ราวาง 5645 III 0692 ผู้รังวัด
 จังหวัด หนองคาย นายศักดิ์สิทธิ์ จันทร์ท้าว



- ๒๗๖ นายทวี สุภดา
- ๒๗๗ นายถาวร เกษมขันธ์
- ๒๗๘ นางเมลิศ สิมสัย

รายการรังวัดเส้น.....

หมู่บ้าน เกาะวิเชียร หมู่ที่ ๑๘ สำนักงานที่ดินจังหวัด วิ冲สงคาม สำนักงานรังวัด แผนที่
 ตำบล ชุมพล ชื่อเส้นรังวัด..... วันที่.....
 อำเภอ โพธารมย์ ราวาง 5645 II ๐๗๒ ผู้รังวัด
 จังหวัด ราชสงคาม นายคักดีสิทธิ์ ขันที่ท้าว

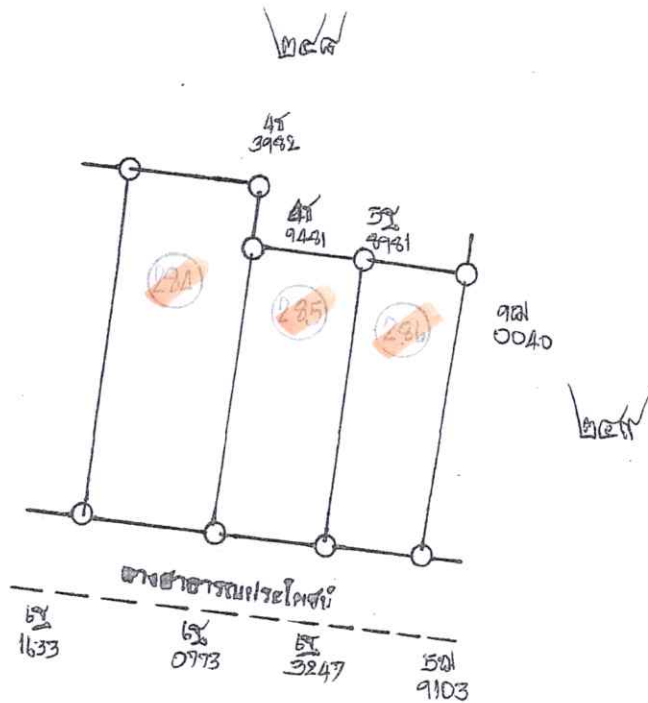


รายการรังวัดเส้น.....

หมู่บ้าน.....เพาเก่าท หมู่ ๑๘.....สำนักงานที่ดินจังหวัด.....จังหวัด.....แผนที่.....
 ตำบล.....ชุมพล.....ชื่อเส้นรังวัด.....วันที่.....
 อำเภอ.....โพธาราม.....ระวาง 545 III 0694.....ผู้รังวัด.....
 จังหวัด.....ราชบุรี.....นายศักดิ์สิทธิ์ จันทร์ท้าว



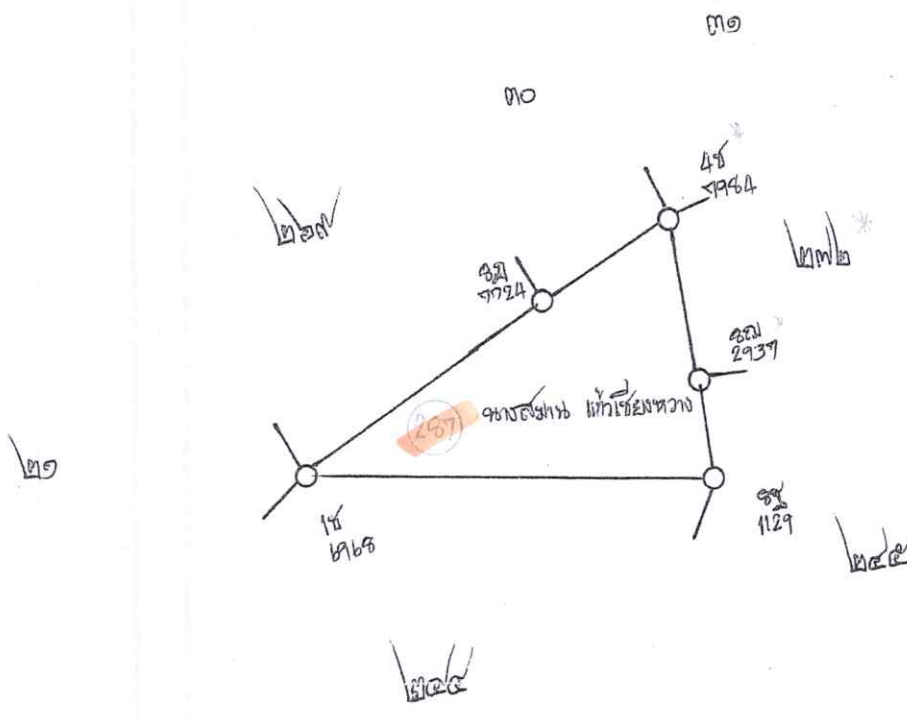
ที่มีการครอบครอง
 นายสุวิชัย จันทร์ทอง



- ๒๘๔ นางสาวอรุณรัตน์ วงษ์คำ
- ๒๘๕ นายสุวิชัย จันทร์ทอง
- ๒๘๖ นายสุวิชัย จันทร์ทอง

รายการรังวัดเส้น.....

หมู่บ้าน เกาะสีชัง ชาติ ๑๗ สำนักงานที่ดินจังหวัด กรุงเทพมหานคร แผนที่.....
 ตำบล คลองเตย ชื่อเส้นรังวัด..... วันที่.....
 อำเภอ คลองเตย ระวาง 5645 III 0694 ผู้รังวัด
 จังหวัด กรุงเทพมหานคร นายคักดีสิทธิ์ จันทร์ท้าว



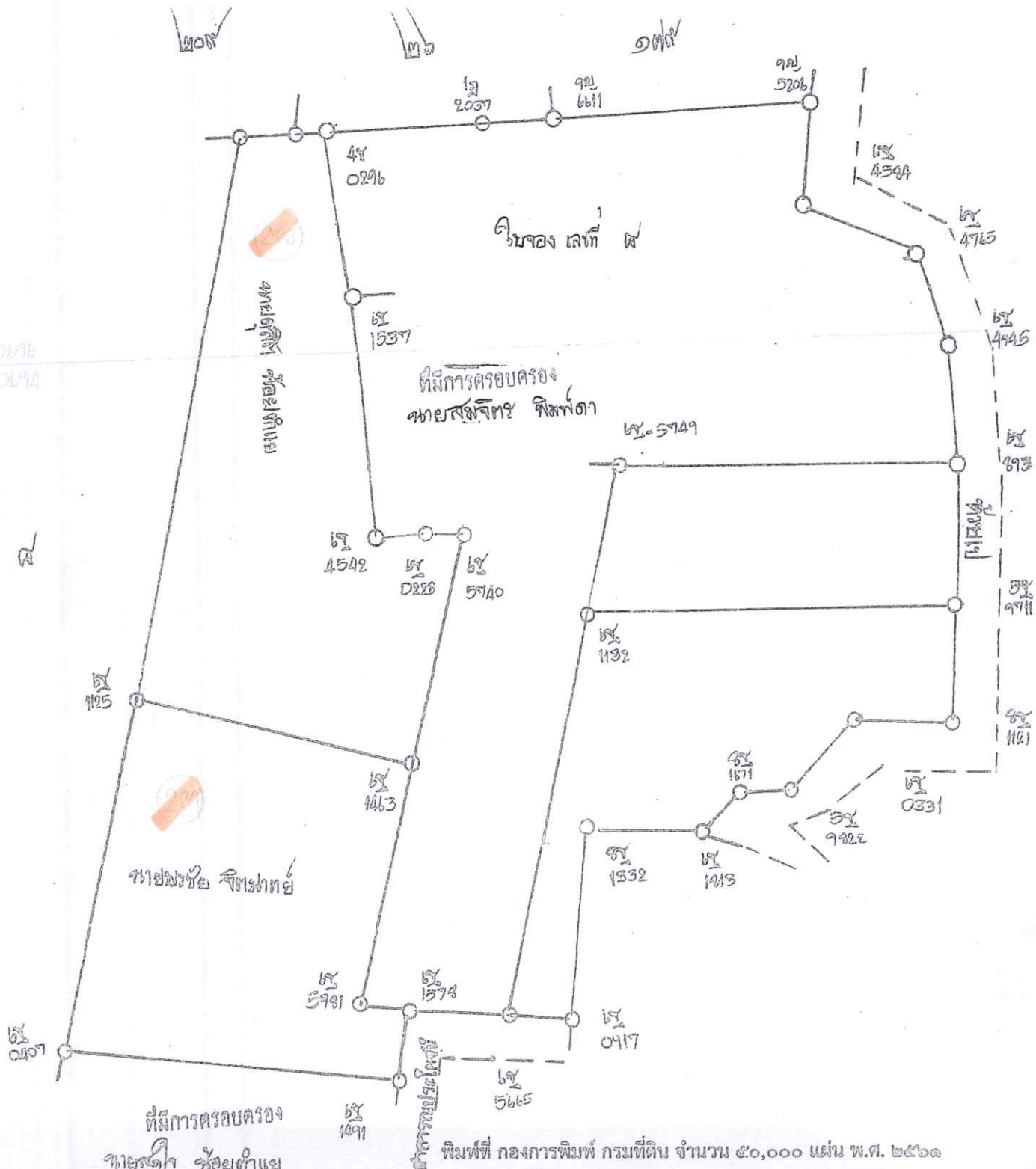
รายการรังวัดเส้น

หมู่บ้าน บ้านป่าหวาย หมู่ ๕ สำนักงานที่ดินจังหวัด พิจิตร แผนที่

ตำบล วังทราย ชื่อเส้นรังวัด

อำเภอ พิจิตร ระบาย 5645 III 0296, 5645 III 0294 ผู้รังวัด ดิเรก

จังหวัด พิจิตร นายศักดิ์สิทธิ์ จันทร์แก้ว



พิมพ์ที่ กองการพิมพ์ กรมที่ดิน จำนวน ๕๐,๐๐๐ แผ่น พ.ศ. ๒๕๖๑