



ประกาศสำนักงานที่ดินจังหวัดนครพนม สาขานาหว้า
แจกโฉนดที่ดิน

หนังสือสำคัญที่จะแจกคือ	โฉนดที่ดิน
(๑) ที่ดินหมู่ที่ - ตำบล ท่าเรือ	อำเภอ นาหว้า
(๒) ที่ดินหมู่ที่ ตำบล	อำเภอ
(๓) ที่ดินหมู่ที่ ตำบล	อำเภอ
(๔) ที่ดินหมู่ที่ ตำบล	อำเภอ
(๕) ที่ดินหมู่ที่ ตำบล	อำเภอ

จังหวัด นครพนม

ด้วยพนักงานเจ้าหน้าที่ได้ทำการรังวัดที่ดินเพื่อออกเรื่อง โฉนดที่ดิน
ในท้องที่ตำบล อำเภอที่กล่าวข้างต้นเสร็จแล้ว จึงขอประกาศให้ทราบทั่วกัน ถ้าผู้ใดจะคัดค้านประการใดให้ยื่นคำคัดค้านต่อ
พนักงานเจ้าหน้าที่ภายใน 30 วัน นับแต่วันประกาศนี้เป็นต้นไป

ประกาศ ณ วันที่ 3 เดือน มีนาคม พ.ศ. 2569

ลงชื่อ

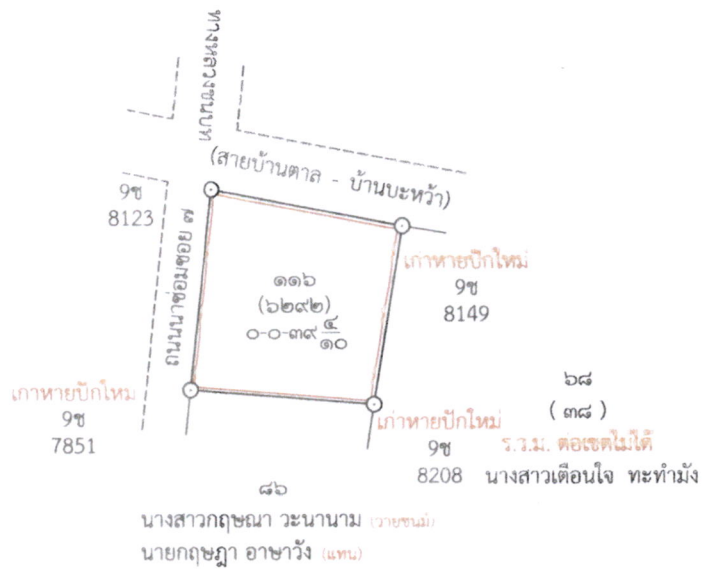
(นายสหพันธ์ รุ่งสสาร)
นักวิชาการที่ดินชำนาญการ ประจำจังหวัดนครพนม
เจ้าพนักงานที่ดินจังหวัดนครพนม สาขานาหว้า
ประทับตราประจำตำแหน่ง

รายละเอียดแปลงที่ดินที่ขอกออกโฉนดที่ดินปรากฏตามรูปแผนที่แนบท้ายประกาศฯ นี้

หนังสือสำคัญที่จะแจกคือ โฉนดที่ดิน ราย นางสาวไพบูลย์ คำชนะ
ตามหลักฐานเดิมคือ หนังสือรับรองการทำประโยชน์ (น.ส.3 ก.) เลขที่ 1014 ตำบลนาหว้า อำเภอนาหว้า
จังหวัดนครพนม เนื้อที่ 0-0-58.0 ไร่ กำหนดเป็นโฉนดที่ดินเลขที่ 42119 เลขที่ดิน 116 หน้าสำรวจ 6292
ตำบลท่าเรือ อำเภอนาหว้า จังหวัดนครพนม เนื้อที่ 0-0-39.4 ไร่

หมายเหตุ : เมื่อประกาศครบกำหนด 30 วัน ไม่มีผู้โต้แย้งคัดค้าน และพนักงานเจ้าหน้าที่ได้ตรวจสอบแล้ว
ว่าถูกต้องครบถ้วนตามขั้นตอน วิธีการของระเบียบและกฎหมายก็จะดำเนินการออกโฉนดที่ดิน
ให้แก่ผู้ขอต่อไป

ประเภทการรังวัด.....ออกโฉนดที่ดิน..... ผู้ขอ.....นางสาวไพบูลย์ คำชนะ.....
 ตำแหน่งที่ดิน ระวัง.....5844.III.0236-13..... เลขที่ดิน.....๑๑๖.....
 ตำบล.....ท่าเรือ.....อำเภอ.....นาหว้า.....จังหวัด.....นครพนม.....



รูปแผนที่ประกอบประกาศออกโฉนด

