



ประกาศสำนักงานที่ดินจังหวัดนครศรีธรรมราช สาขาชะอวด  
ขอจดทะเบียนออกโฉนดที่ดิน

หนังสือสำคัญที่จะแจกคือ	ขอจดทะเบียนออกโฉนดที่ดิน	
( ๑ ) ที่ดินหมู่ที่ -	ตำบล เกาะขันธุ์	อำเภอ ชะอวด
( ๒ ) ที่ดินหมู่ที่	ตำบล	อำเภอ
( ๓ ) ที่ดินหมู่ที่	ตำบล	อำเภอ
( ๔ ) ที่ดินหมู่ที่	ตำบล	อำเภอ
( ๕ ) ที่ดินหมู่ที่	ตำบล	อำเภอ

จังหวัด นครศรีธรรมราช

ด้วยพนักงานเจ้าหน้าที่ได้ทำการรังวัดที่ดินเพื่อออกเรื่อง ขอจดทะเบียนออกโฉนดที่ดิน  
ในท้องที่ตำบล อำเภอที่กล่าวข้างต้นเสร็จแล้ว จึงขอประกาศให้ทราบทั่วกัน ถ้าผู้ใดจะคัดค้านประการใดให้ยื่นคำคัดค้านต่อ  
พนักงานเจ้าหน้าที่ภายใน 30 วัน นับแต่วันประกาศนี้เป็นต้นไป

ประกาศ ณ วันที่ ..... เดือน 1-8 พ.พ. 2569 พ.ศ. ....

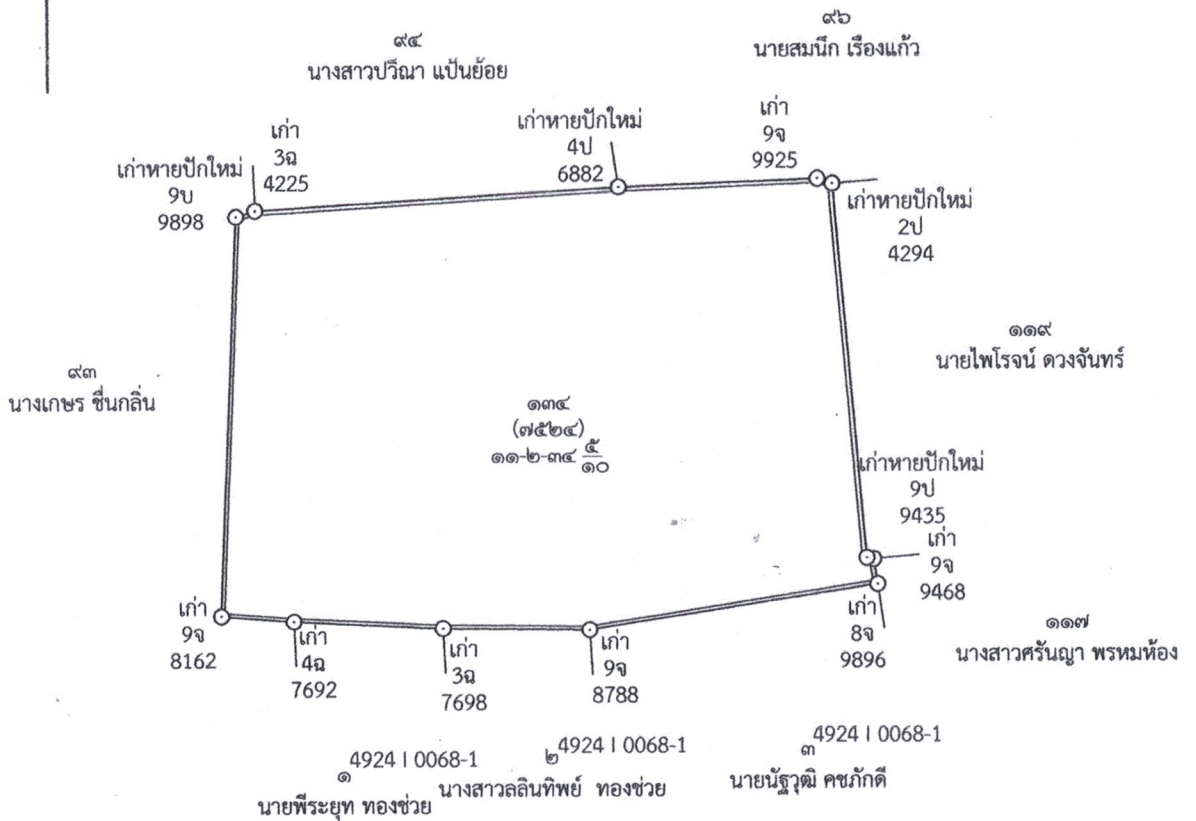
ลงชื่อ (นางมาลณี พนุเสน)  
นักวิชาการที่ดินชำนาญการ ปฏิบัติราชการแทน  
เจ้าพนักงานที่ดินจังหวัดนครศรีธรรมราช สาขาชะอวด  
ประทับตราประจำตำแหน่ง

รายละเอียดแปลงที่ดินที่ขออออกโฉนดที่ดินปรากฏตามรูปแผนที่แนบท้ายประกาศฯ นี้

หนังสือสำคัญที่จะแจกคือ โฉนดที่ดิน ราย นายสมนึก เรืองแก้ว  
ตามหลักฐานเดิมคือหนังสือรับรองการทำประโยชน์ (น.ส.3 ก.) เลขที่ 806 จำนวน 1 แปลง ตำบลเกาะขันธุ์  
อำเภอชะอวด จังหวัดนครศรีธรรมราช เนื้อที่ 10-2-50.0 ไร่ เลขที่ดิน 134 หน้าสำรวจ 7524 ตำบลเกาะขันธุ์  
อำเภอชะอวด จังหวัดนครศรีธรรมราช

หมายเหตุ : เมื่อประกาศครบกำหนด 30 วัน ไม่มีผู้โต้แย้งคัดค้าน และพนักงานเจ้าหน้าที่ได้ตรวจสอบแล้ว  
ว่าถูกต้องครบถ้วนตามขั้นตอน วิธีการของระเบียบและกฎหมายก็จะดำเนินการออกโฉนดที่ดิน  
ให้แก่ผู้ขอต่อไป

ประเภทการรังวัด..... ออกโฉนดที่ดิน..... ผู้ขอ..... นายสมนึก เรืองแก้ว.....  
 ตำแหน่งที่ดิน ระบุว่า..... 4924.1.0070-3 (1/2000)..... เลขที่ดิน..... ๑๓๔.....  
 ตำบล..... เกาะขันธุ์..... อำเภอ..... ชะอวด..... จังหวัด..... นครศรีธรรมราช.....



จังหวัดนครศรีธรรมราช

ระวาง 4924 | 0070

ราย นายสมนึก เรืองแก้ว ต.เกาะจันทร์ อ.ชะอวด



ภาพถ่ายทางอากาศนี้จัดทำขึ้นในปี พ.ศ 2558

เส้นสีชมพูแสดงแนวเขตที่ดินที่ทำการรังวัด