



ประกาศสำนักงานที่ดินจังหวัดนครศรีธรรมราช สาขาลานสกา
แจกโฉนดที่ดิน

หนังสือสำคัญที่จะแจกคือ	โฉนดที่ดิน	
(๑) ที่ดินหมู่ที่ 2	ตำบล เขาแก้ว	อำเภอ ลานสกา
(๒) ที่ดินหมู่ที่	ตำบล	อำเภอ
(๓) ที่ดินหมู่ที่	ตำบล	อำเภอ
(๔) ที่ดินหมู่ที่	ตำบล	อำเภอ
(๕) ที่ดินหมู่ที่	ตำบล	อำเภอ

จังหวัด นครศรีธรรมราช

ด้วยพนักงานเจ้าหน้าที่ได้ทำการรังวัดที่ดินเพื่อออกเรื่อง
ในท้องที่ตำบล อำเภอที่กล่าวข้างต้นเสร็จแล้ว จึงขอประกาศให้ทราบทั่วกัน ถ้าผู้ใดจะคัดค้านประการใดให้ยื่นคำคัดค้านต่อ
พนักงานเจ้าหน้าที่ภายใน 30 วัน นับแต่วันประกาศนี้เป็นต้นไป

ประกาศ ณ วันที่ 27 เดือน เมษายน พ.ศ. 2569

ลงชื่อ

(นายสมจิต ศรีตะพวง)

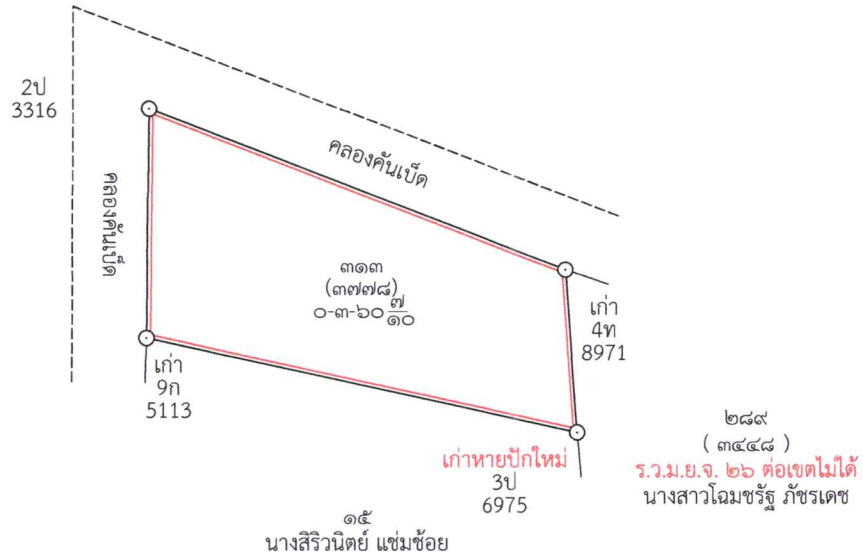
ประทับตราประจำตำแหน่ง

รายละเอียดแปลงที่ดินที่ขออกโฉนดที่ดินปรากฏตามรูปแผนที่แนบท้ายประกาศฯ นี้

หนังสือสำคัญที่จะแจกคือ โฉนดที่ดิน ราย นายสมจิต ศรีตะพวง
ตามหลักฐานเดิมคือหนังสือรับรองการทำประโยชน์ (น.ส.3) เลขที่ 515 หมู่ที่ 2 ตำบลเขาแก้ว อำเภอลานสกา
จังหวัดนครศรีธรรมราช เนื้อที่ 0-3-99 ไร่ ออกเป็นโฉนดที่ดิน จำนวน 1 แปลง เป็นโฉนดที่ดินเลขที่ 23478
เลขที่ดิน 313 หน้าสำรวจ 3778 ตำบลเขาแก้ว อำเภอลานสกา จังหวัดนครศรีธรรมราช เนื้อที่ 0-3-60.7 ไร่

หมายเหตุ : เมื่อประกาศครบกำหนด 30 วัน ไม่มีผู้โต้แย้งคัดค้าน และพนักงานเจ้าหน้าที่ได้ตรวจสอบแล้ว
ว่าถูกต้องครบถ้วนตามขั้นตอน วิธีการของระเบียบและกฎหมายก็จะดำเนินการออกโฉนดที่ดิน
ให้แก่ผู้ขอต่อไป

ประเภทการรังวัด.....ออกโฉนดที่ดิน..... ผู้ขอ..... นายสมจิต ศรีตะพวง.....
ตำแหน่งที่ดิน ระบุว่า..... 4925.18422-1..... เลขที่ดิน..... ๓๑๓.....
ตำบล..... เขาแก้ว..... อำเภอ..... ลานสกา..... จังหวัด..... นครศรีธรรมราช.....



แผนที่แสดงพื้นที่ครอบครองการทำประโยชน์ และพื้นที่ขออนุญาตที่ดิน
มาตราส่วน ๑:๔,๐๐๐ ราวาง ๔๙๒๕ I ๘๔๒๒-๑

584400

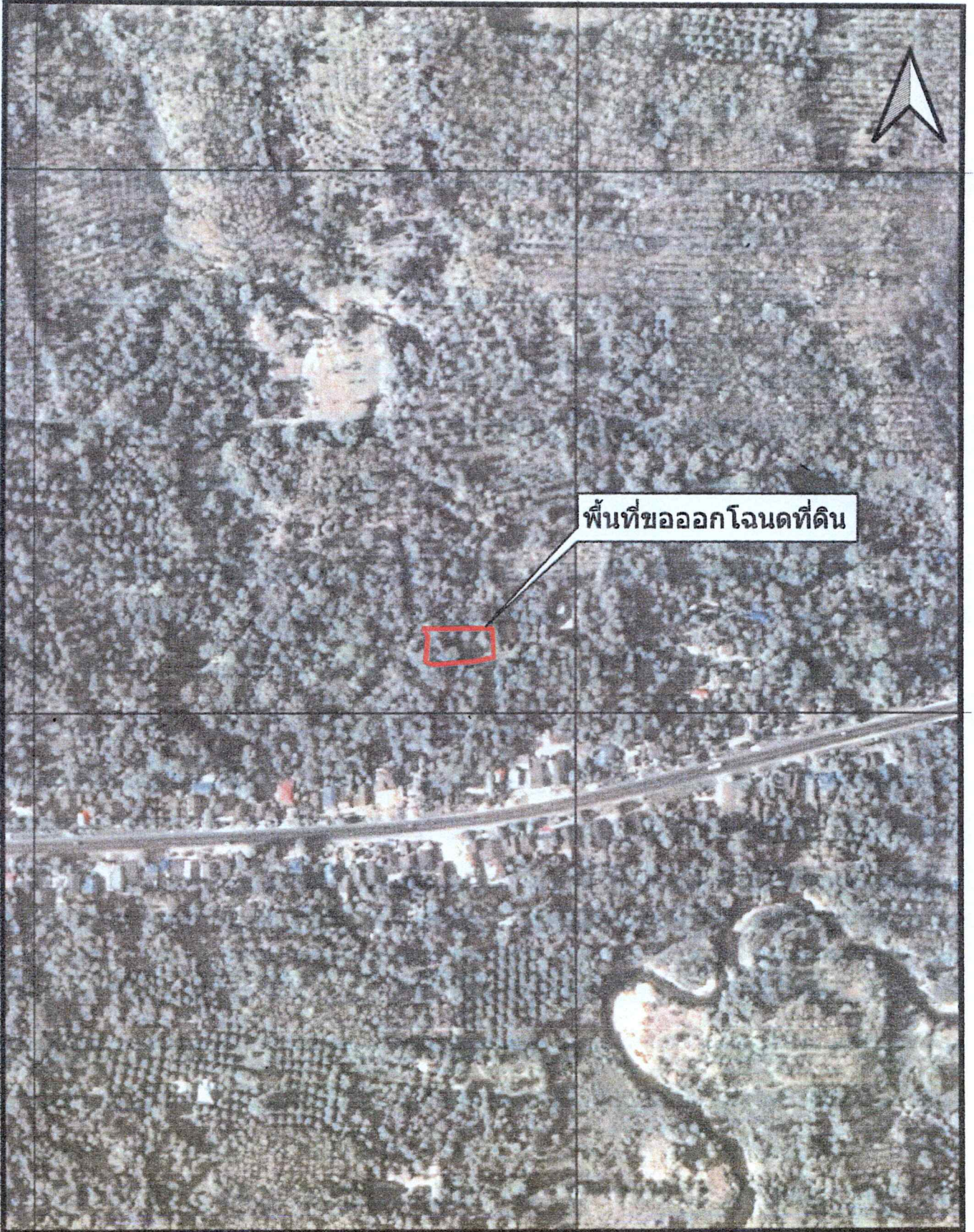
584800

924000

924000

923600

923600



พื้นที่ขออนุญาตที่ดิน

584400

584800

ภาพถ่ายทางอากาศ DMC พ.ศ.๒๕๕๘

INDIAN 1975 / UTM Zone 47 N

มาตราส่วน ๑:๔,๐๐๐



ลงชื่อ.....ผู้จัดทำแผนที่

(นายนราธิป ภูมิไกร)

ตำแหน่ง นายช่างรังวัดปฏิบัติงาน



สำนักงานที่ดินจังหวัดนครศรีธรรมราช สาขาลานสกา