



ประกาศสำนักงานที่ดินจังหวัดนครศรีธรรมราช สาขารอนพิบูลย์
ออกโฉนดที่ดิน

หนังสือสำคัญที่จะแจกคือ	โฉนดที่ดิน	
(๑) ที่ดินหมู่ที่ -	ตำบล หุ่งโพธิ์	อำเภอ จุฬาภรณ์
(๒) ที่ดินหมู่ที่	ตำบล	อำเภอ
(๓) ที่ดินหมู่ที่	ตำบล	อำเภอ
(๔) ที่ดินหมู่ที่	ตำบล	อำเภอ
(๕) ที่ดินหมู่ที่	ตำบล	อำเภอ

จังหวัด นครศรีธรรมราช

ด้วยพนักงานเจ้าหน้าที่ได้ทำการรังวัดที่ดินเพื่อออกเรื่อง โฉนดที่ดิน
ในท้องที่ตำบล อำเภอที่กล่าวข้างต้นเสร็จแล้ว จึงขอประกาศให้ทราบทั่วกัน ถ้าผู้ใดจะคัดค้านประการใดให้ยื่นคำคัดค้านต่อ
พนักงานเจ้าหน้าที่ภายใน 30 วัน นับแต่วันประกาศนี้เป็นต้นไป

ประกาศ ณ วันที่ เดือน 27 มี.ค. 2569 พ.ศ.

ลงชื่อ
(นางสาวพัทธ์สุดา ขุนทิพย์นุ้ย)
นักวิชาการที่ดินชำนาญการ เจ้าพนักงานที่ดิน
เจ้าพนักงานที่ดิน นักวิชาการที่ดินจ.ม.ว.ช. สาขารอนพิบูลย์
ประทับตราประจำตำแหน่ง

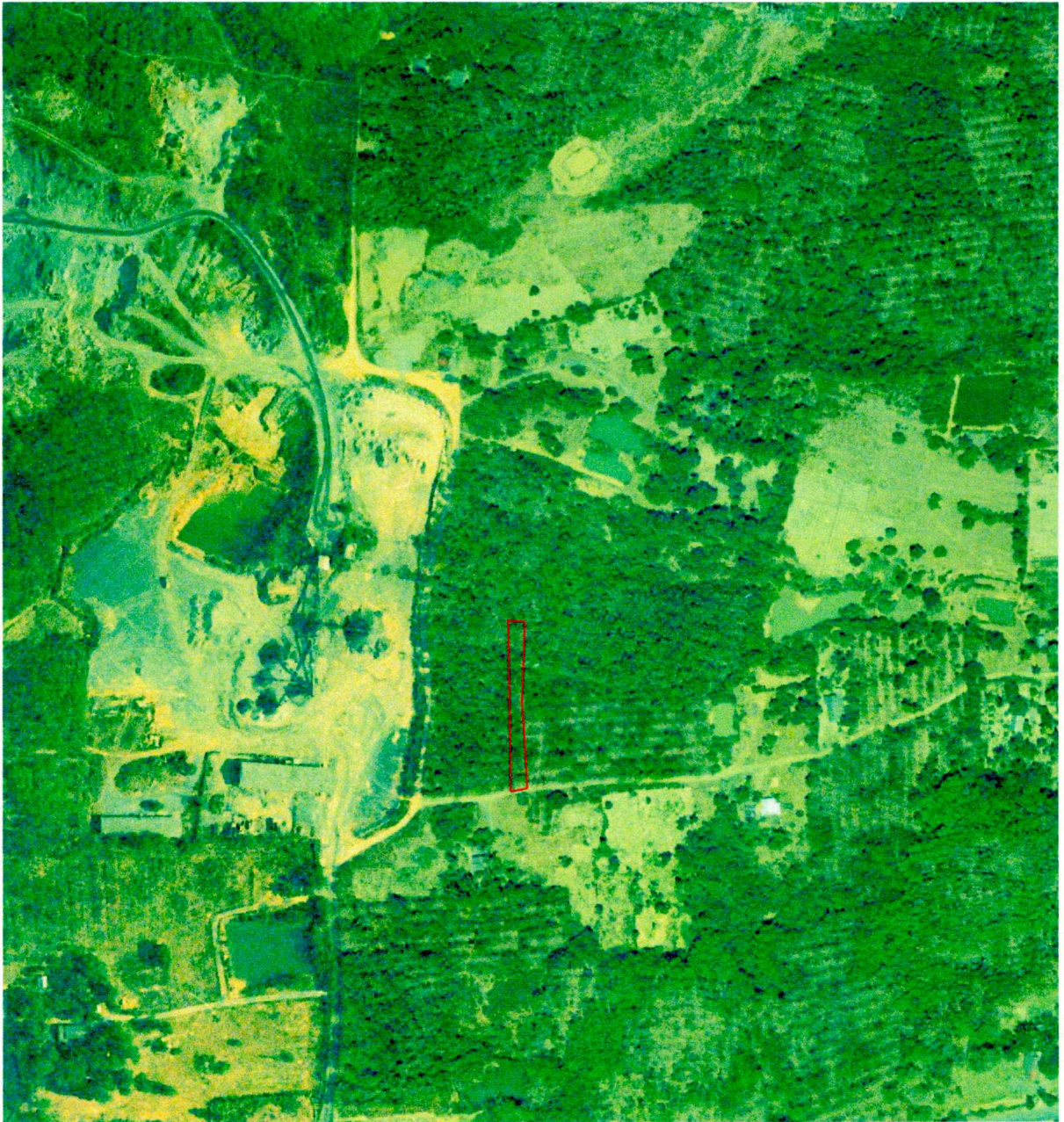
รายละเอียดแปลงที่ดินที่ขออออกโฉนดที่ดินปรากฏตามรูปแผนที่แนบท้ายประกาศฯ นี้

หนังสือสำคัญที่จะแจกคือ โฉนดที่ดิน ราย นางสาวนภาพร เพชรฤทธิ์
ตามหลักฐานเดิมคือหนังสือรับรองการทำประโยชน์ (น.ส.3 ก.) เลขที่ 1196 ตำบลหุ่งโพธิ์
อำเภอจุฬาภรณ์ จังหวัดนครศรีธรรมราช เนื้อที่ 0-2-49.0 ไร่
ขออออกโฉนดที่ดินเลขที่ดิน 140 หน้าสำรวจ 4705 ตำบลหุ่งโพธิ์ อำเภอจุฬาภรณ์
จังหวัดนครศรีธรรมราช เนื้อที่ 0-2-23.6 ไร่

หมายเหตุ : เมื่อประกาศครบกำหนด 30 วัน ไม่มีผู้โต้แย้งคัดค้าน และพนักงานเจ้าหน้าที่ได้ตรวจสอบแล้ว
ว่าถูกต้องครบถ้วนตามขั้นตอน วิธีการของระเบียบและกฎหมายก็จะดำเนินการออกโฉนดที่ดิน
ให้แก่ผู้ขอต่อไป

นคนศรีธรรมราช

4925||9492



แผนที่รูปถ่ายทางอากาศนี้ได้จัดทำขึ้นในปีพ.ศ.๒๕๔๗

ประเภทการรังวัด ออกโฉนดที่ดิน ผู้ขอ นางสาวนภาพร เพชรฤทธิ์

ตำแหน่งที่ดิน ระวาง 4925||9492-2 มาตรฐาน ๑:๒๐๐๐ เลขที่ดิน ๑๔๐

ตำบล หุ้งโพธิ์ อำเภอ จุฬารามณ์ จังหวัดนครศรีธรรมราช

