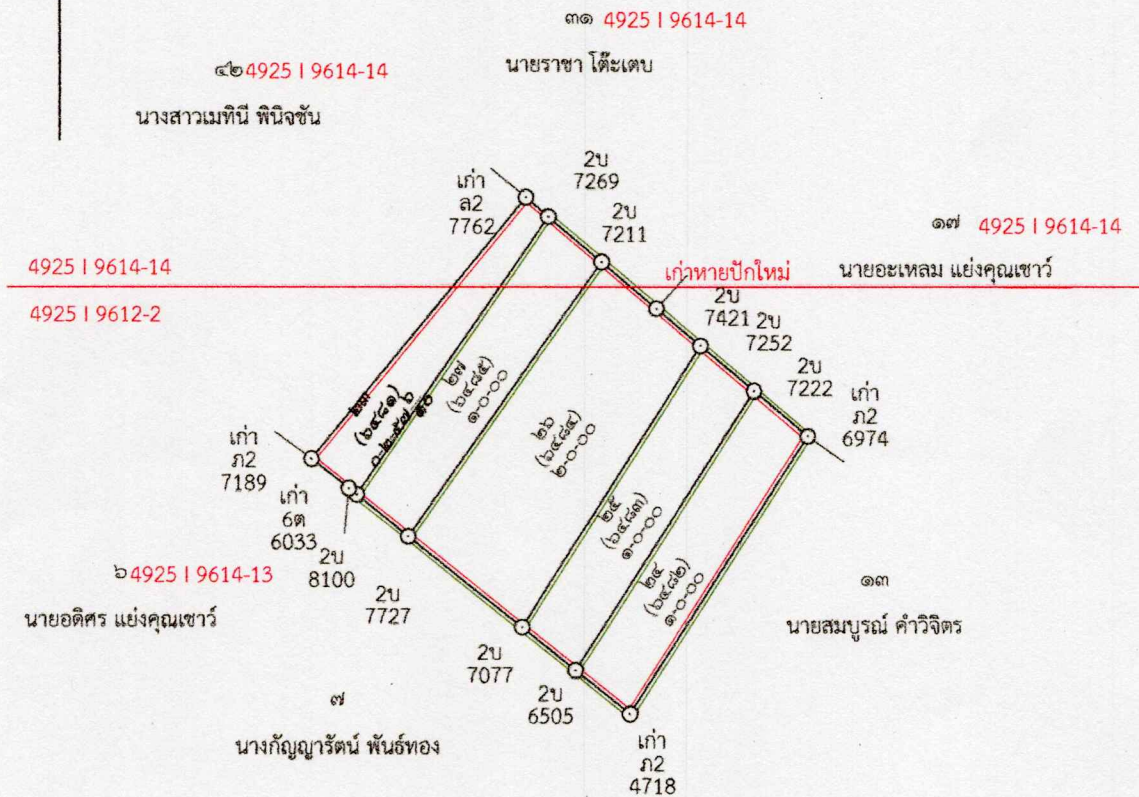


ประเภทการรังวัด.....ออกโฉนดที่ดินและแบ่งกรรมสิทธิ์รวม..... ผู้ขอ..... 1.นางผิ่ว พินิจชัน
 ตำแหน่งที่ดิน ระบุว่า.....4925.1.9612-2. 9614-14..... เลขที่ดิน.....๒๓.....
 ตำบล.....เสวตสัง.....อำเภอ.....วัฒนพินิจชัย.....จังหวัด.....นครศรีธรรมราช.....

2.นายยาขอบ พินิจชัน 3.นางสาวมันทนา พินิจชัน 4.นางสาวเมทินี พินิจชัน 5.นางสาวสาวตรี พินิจชัน



นครศรีธรรมราช

4925 I 9612



แผนที่รูปถ่ายทางอากาศนี้ได้จัดทำขึ้นในปี พ.ศ.2548