



ประกาศสำนักงานที่ดินจังหวัดนครศรีธรรมราช สาขาทุ่งสง  
แจกโฉนดที่ดินรายนางสาวทณัฐธิดา อักษรนำ

หนังสือสำคัญที่จะแจกคือ

โฉนดที่ดินรายนางสาวทณัฐธิดา อักษรนำ

( ๑ )	ที่ดินหมู่ที่ -	ตำบล -	อำเภอ -
( ๒ )	ที่ดินหมู่ที่	ตำบล	อำเภอ
( ๓ )	ที่ดินหมู่ที่	ตำบล	อำเภอ
( ๔ )	ที่ดินหมู่ที่	ตำบล	อำเภอ
( ๕ )	ที่ดินหมู่ที่	ตำบล	อำเภอ

จังหวัด

ด้วยพนักงานเจ้าหน้าที่ได้ทำการรังวัดที่ดินเพื่อออกเรื่อง โฉนดที่ดินรายนางสาวทณัฐธิดา อักษรนำ  
ในท้องที่ตำบล อำเภอที่กล่าวข้างต้นเสร็จแล้ว จึงขอประกาศให้ทราบทั่วกัน ถ้าผู้ใดจะคัดค้านประการใดให้ยื่นคำคัดค้านต่อ  
พนักงานเจ้าหน้าที่ภายใน 30 วัน นับแต่วันประกาศนี้เป็นต้นไป

ประกาศ ณ วันที่ 13 เดือน มีนาคม พ.ศ. 2568

ลงชื่อ

( นายณัฐภรณ์ สังข์น้อย )

นักวิชาการที่ดินชำนาญการ  
ประทับตราประจำตำแหน่ง

รายละเอียดแปลงที่ดินที่ขออนุญาตออกโฉนดที่ดินปรากฏตามรูปแผนที่แนบท้ายประกาศฯ นี้

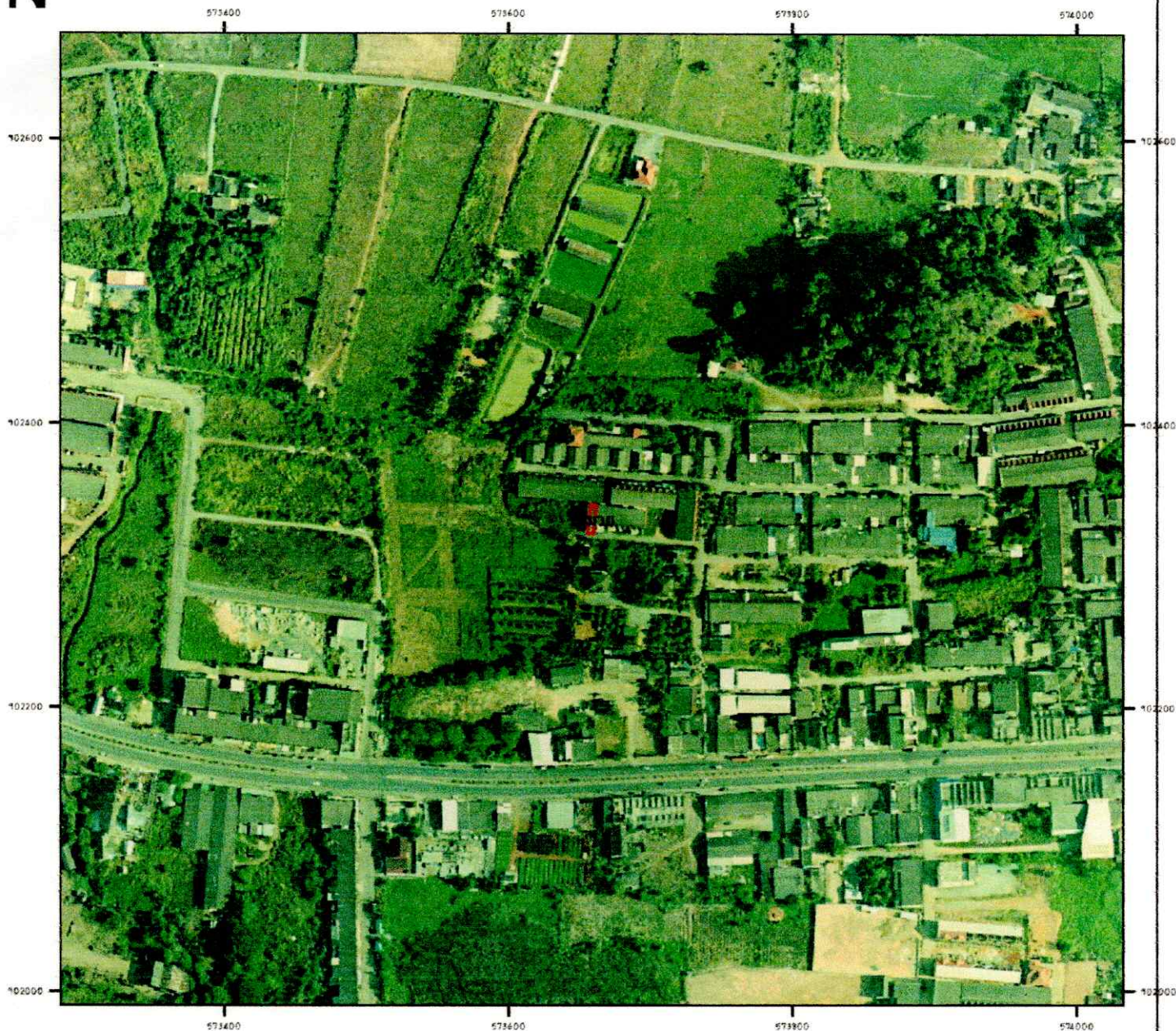
หนังสือสำคัญที่จะแจกคือโฉนดที่ดินรายนางสาวทณัฐธิดา อักษรนำ ตามหลักฐาน น.ส. 3 ก เลขที่ 2810  
ตำบลชะมาย อำเภอทุ่งสง จังหวัดนครศรีธรรมราช เนื้อที่ 0-0-20 ไร่

เป็นโฉนดที่ดินเลขที่ 97510 เลขที่ดิน 780 หน้าสำรวจ 14475 ตำบลชะมาย อำเภอทุ่งสง  
จังหวัดนครศรีธรรมราช เนื้อที่ 0-0-19.9 ไร่

หมายเหตุ เมื่อประกาศครบกำหนด 30 วัน ไม่มีผู้โต้แย้งคัดค้าน  
และพนักงานเจ้าหน้าที่ได้ตรวจสอบแล้วว่าถูกต้องครบถ้วนตามขั้นตอนวิธีการของระเบียบและกฎหมาย  
ก็จะดำเนินการออกโฉนดที่ดินให้แก่ผู้ขอต่อไป

# นครศรีธรรมราช

4925 III7202-16(1:1000)



แผนที่รูปถ่ายทางอากาศนี้ได้จัดทำขึ้นในปี พ.ศ. ๒๕๔๕

รูปแผนที่มาตราส่วน 1:๕๐๐๐