



ประกาศสำนักงานที่ดินจังหวัดนครศรีธรรมราช สาขาบรรพตพิสัย
แจกโฉนดที่ดิน รายนายชูเกียรติ ทองเที่ยง และผู้ถือกรรมสิทธิ์รวม

หนังสือสำคัญที่จะแจกคือ	โฉนดที่ดิน
(๑) ที่ดินหมู่ที่ - ตำบล ตาซัด	อำเภอ บรรพตพิสัย
(๒) ที่ดินหมู่ที่	อำเภอ
(๓) ที่ดินหมู่ที่	อำเภอ
(๔) ที่ดินหมู่ที่	อำเภอ
(๕) ที่ดินหมู่ที่	อำเภอ

จังหวัด นครศรีธรรมราช

ด้วยพนักงานเจ้าหน้าที่ได้ทำการรังวัดที่ดินเพื่อออกเรื่อง โฉนดที่ดิน
ในท้องที่ตำบล อำเภอที่กล่าวข้างต้นเสร็จแล้ว จึงขอประกาศให้ทราบทั่วกัน ถ้าผู้ใดจะคัดค้านประการใดให้ยื่นคำคัดค้านต่อ
พนักงานเจ้าหน้าที่ภายใน 30 วัน นับแต่วันประกาศนี้เป็นต้นไป

ประกาศ ณ วันที่ 7 เดือน กุมภาพันธ์ พ.ศ. 2568

ลงชื่อ

()

นายสุวิทย์ วัฒนรัตน์
นักวิชาการที่ดินชำนาญการ
ประทับตราประจำตำแหน่ง

รายละเอียดแปลงที่ดินที่ขอกออกโฉนดที่ดินปรากฏตามรูปแผนที่แนบท้ายประกาศฯ นี้

หนังสือแสดงสิทธิในที่ดิน ที่จะแจก คือ โฉนดที่ดิน รายนายชูเกียรติ ทองเที่ยง
และผู้ถือกรรมสิทธิ์รวมตามหลักฐานเดิม คือหนังสือรับรองการทำประโยชน์ (น.ส.3ก.) เลขที่ 2408
ตำบลตาซัด อำเภอบรรพตพิสัย จังหวัดนครศรีธรรมราช เนื้อที่ 8-0-83 ไร่ ออกเป็นโฉนดที่ดิน เลขที่ 57529
เลขที่ดิน 327 หน้าสำรวจ 5641 ตำบลตาซัด อำเภอบรรพตพิสัย จังหวัดนครศรีธรรมราช เนื้อที่ 9-1-33.9 ไร่

หมายเหตุ : เมื่อประกาศครบกำหนด 30 วัน ไม่มีผู้โต้แย้งคัดค้าน
และพนักงานเจ้าหน้าที่ได้ตรวจสอบแล้วว่าถูกต้องครบถ้วนตามขั้นตอน
วิธีการของระเบียบและกฎหมายก็จะดำเนินการออกโฉนดที่ดิน ให้แก่ผู้ขอต่อไป

ประเภทการรังวัด ออกโฉนดที่ดิน

ผู้ขอ นายชูเกียรติ ทองเที่ยง และผู้ถือกรรมสิทธิ์รวม

ตำแหน่งที่ดิน ระบุว่า 4940 | 9666 เลขที่ดิน ๓๒๗

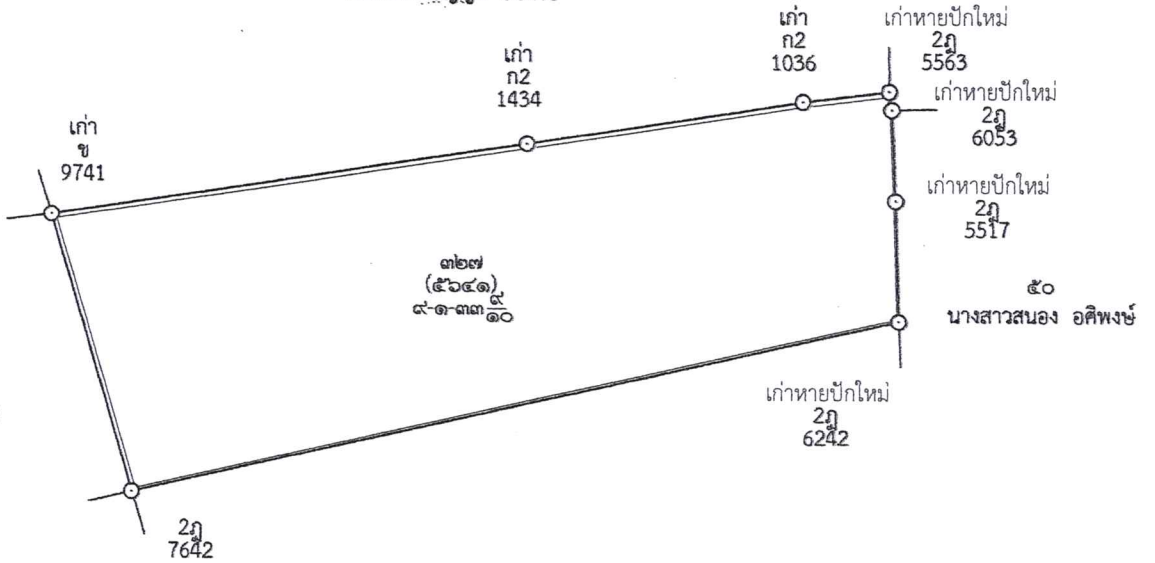
ตำบล ตาซัด อำเภอ บรรพตพิสัย จังหวัด นครสวรรค์



น.ส.๓ ก เลขที่ ๑๔๐๗
๑.นายมานพ จันทรี
๒.นางสาวปัญญา จันทรี

๒๒๖
(๓๓๘๔)
ร.ว.ม. ต่อเขตไม่ได้
๑.นายมานพ จันทรี
๒.นางสาวปัญญา จันทรี

๔๙
๑.นายมานพ จันทรี
๒.นางสาวปัญญา จันทรี



๓๒๘
(๕๖๕๒)
ร.ว.ม. ต่อเขตได้
๑.นายชูเกียรติ ทองเที่ยง
๒.นางยุภา ทองเที่ยง

๓๒๗
(๕๖๕๑)
๕-๑-๓๓ ๑๐

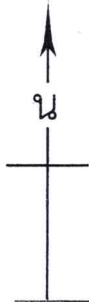
๕๐
นางสาวสบง อิศพงษ์

น.ส.๓ ก เลขที่ ๑๔๐๖
นายยืนยงค์ ทรัพย์ม

น.ส.๓ ก เลขที่ ๒๔๗๙
นายยืนยงค์ ทรัพย์ม

นครสวรรค์

ระวาง 4940 | 9666



แผนที่รูปถ่ายทางอากาศนี้ได้จัดทำขึ้นในปี พ.ศ. ๒๕๖๐