



ประกาศสำนักงานที่ดินจังหวัดนครสวรรค์ สาขาบรรพตพิสัย  
แจกโฉนดที่ดิน ราย บริษัท เกษตรไทย อินเตอร์เนชั่นแนล ชูการ์ คอร์ปอเรชั่น จำกัด (มหาชน)

หนังสือสำคัญที่จะแจกคือ	โฉนดที่ดิน
( ๑ ) ที่ดินหมู่ที่ - ตำบล ด่านช้าง	อำเภอ บรรพตพิสัย
( ๒ ) ที่ดินหมู่ที่	อำเภอ
( ๓ ) ที่ดินหมู่ที่	อำเภอ
( ๔ ) ที่ดินหมู่ที่	อำเภอ
( ๕ ) ที่ดินหมู่ที่	อำเภอ

จังหวัด นครสวรรค์

ด้วยพนักงานเจ้าหน้าที่ได้ทำการรังวัดที่ดินเพื่อออกเรื่อง โฉนดที่ดิน  
ในท้องที่ตำบล อำเภอที่กล่าวข้างต้นเสร็จแล้ว จึงขอประกาศให้ทราบทั่วกัน ถ้าผู้ใดจะคัดค้านประการใดให้ยื่นคำคัดค้านต่อ  
พนักงานเจ้าหน้าที่ภายใน 30 วัน นับแต่วันประกาศนี้เป็นต้นไป

ประกาศ ณ วันที่ 6 เดือน พฤษภาคม พ.ศ. 2569

ลงชื่อ

(นายชัยทัศน์ ติลา)  
นักวิชาการที่ดินชำนาญการ ปฏิบัติราชการแทน  
เจ้าพนักงานที่ดินจังหวัดนครสวรรค์ สาขาบรรพตพิสัย  
ประทับตราประจำตำแหน่ง

รายละเอียดแปลงที่ดินที่ขออนุญาตออกโฉนดที่ดินปรากฏตามรูปแผนที่แนบท้ายประกาศฯ นี้

รายละเอียดแปลงที่ดินที่ขออนุญาตออกโฉนดที่ดินปรากฏตามรูปแผนที่แนบท้ายประกาศฯ นี้  
หนังสือแสดงสิทธิในที่ดิน ที่จะแจก คือ บริษัท เกษตรไทย อินเตอร์เนชั่นแนล ชูการ์ คอร์ปอเรชั่น จำกัด  
(มหาชน)

ตามหลักฐานเดิม คือ น.ส.3 ก เลขที่ 1075 ตำบลด่านช้าง อำเภอบรรพตพิสัย  
จังหวัดนครสวรรค์เนื้อที่ 31-2-15 ไร่

ออกเป็นโฉนดที่ดินเลขที่ 59413 เลขที่ดิน 136 หน้าสำรวจ 5986 ตำบลด่านช้าง อำเภอบรรพตพิสัย  
จังหวัดนครสวรรค์ เนื้อที่ 34-0-76.7 ไร่

หมายเหตุ : เมื่อประกาศครบกำหนด 30 วัน ไม่มีผู้โต้แย้งคัดค้าน

และพนักงานเจ้าหน้าที่ได้ตรวจสอบแล้วว่าถูกต้องครบถ้วนตามขั้นตอน

วิธีการของระเบียบและกฎหมายก็จะดำเนินการออกโฉนดที่ดิน ให้แก่ผู้ขอต่อไป

# นครสวรรค์

ระวาง 4941||0280,0278



สำเนาถูกต้อง

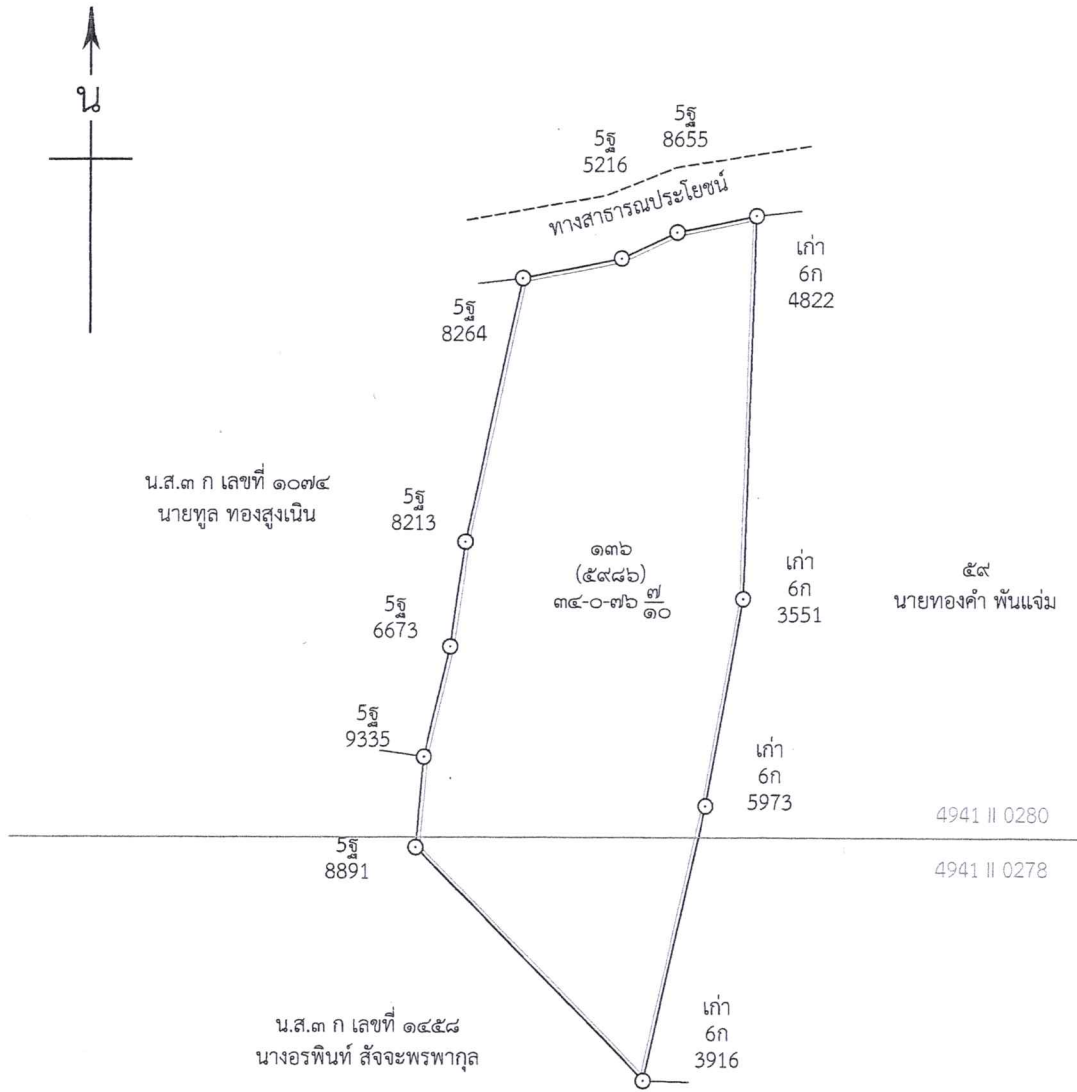


ภาพถ่ายทางอากาศนี้จัดทำขึ้นในปี พ.ศ.๒๕๕๙

เส้นสีแดงแสดงแนวเขตที่ดินที่ขออนุญาตที่ดิน

(นางสาววิศรา มีหอม)  
นักวิชาการที่ดินปฏิบัติการ

ประเภทการรังวัด.....ออกโฉนดที่ดิน..... ผู้ขอ..... บริษัท เกษตรไทย อินเตอร์เนชั่นแนล ชูการ์ คอร์ปอเรชั่น จำกัด(มหาชน)  
 ตำแหน่งที่ดิน ระบุว่า..... 4941.11.0280.0278..... เลขที่ดิน..... ๑๓๖.....  
 ตำบล..... ด่านช้าง..... อำเภอ..... บรรพตพิสัย..... จังหวัด..... นครสวรรค์.....



สำเนาถูกต้อง

✓

(นางสาววิศรา มีหอม)  
 นักวิชาการที่ดินปฏิบัติการ