



ประกาศสำนักงานที่ดินจังหวัดนครสวรรค์ สาขาบรรพตพิสัย
แจกโฉนดที่ดิน นางสมาพร สมัย

หนังสือสำคัญที่จะแจกคือ		โฉนดที่ดิน
(๑) ที่ดินหมู่ที่ 5	ตำบล ท่าจิว	อำเภอ บรรพตพิสัย
(๒) ที่ดินหมู่ที่	ตำบล	อำเภอ
(๓) ที่ดินหมู่ที่	ตำบล	อำเภอ
(๔) ที่ดินหมู่ที่	ตำบล	อำเภอ
(๕) ที่ดินหมู่ที่	ตำบล	อำเภอ

จังหวัด นครสวรรค์

ด้วยพนักงานเจ้าหน้าที่ได้ทำการรังวัดที่ดินเพื่อออกเรื่อง โฉนดที่ดิน
ในท้องที่ตำบล อำเภอที่กล่าวข้างต้นเสร็จแล้ว จึงขอประกาศให้ทราบทั่วกัน ถ้าผู้ใดจะคัดค้านประการใดให้ยื่นคำคัดค้านต่อ
พนักงานเจ้าหน้าที่ภายใน 30 วัน นับแต่วันประกาศนี้เป็นต้นไป

ประกาศ ณ วันที่ 11 เดือน พฤษภาคม พ.ศ. 2569

ลงชื่อ

(นายชัยทัศน์ ศลา)
นักวิชาการที่ดินชำนาญการ ปฏิบัติราชการแทน
เจ้าพนักงานที่ดินจังหวัดนครสวรรค์ สาขาบรรพตพิสัย
ประทับตราประจำตำแหน่ง

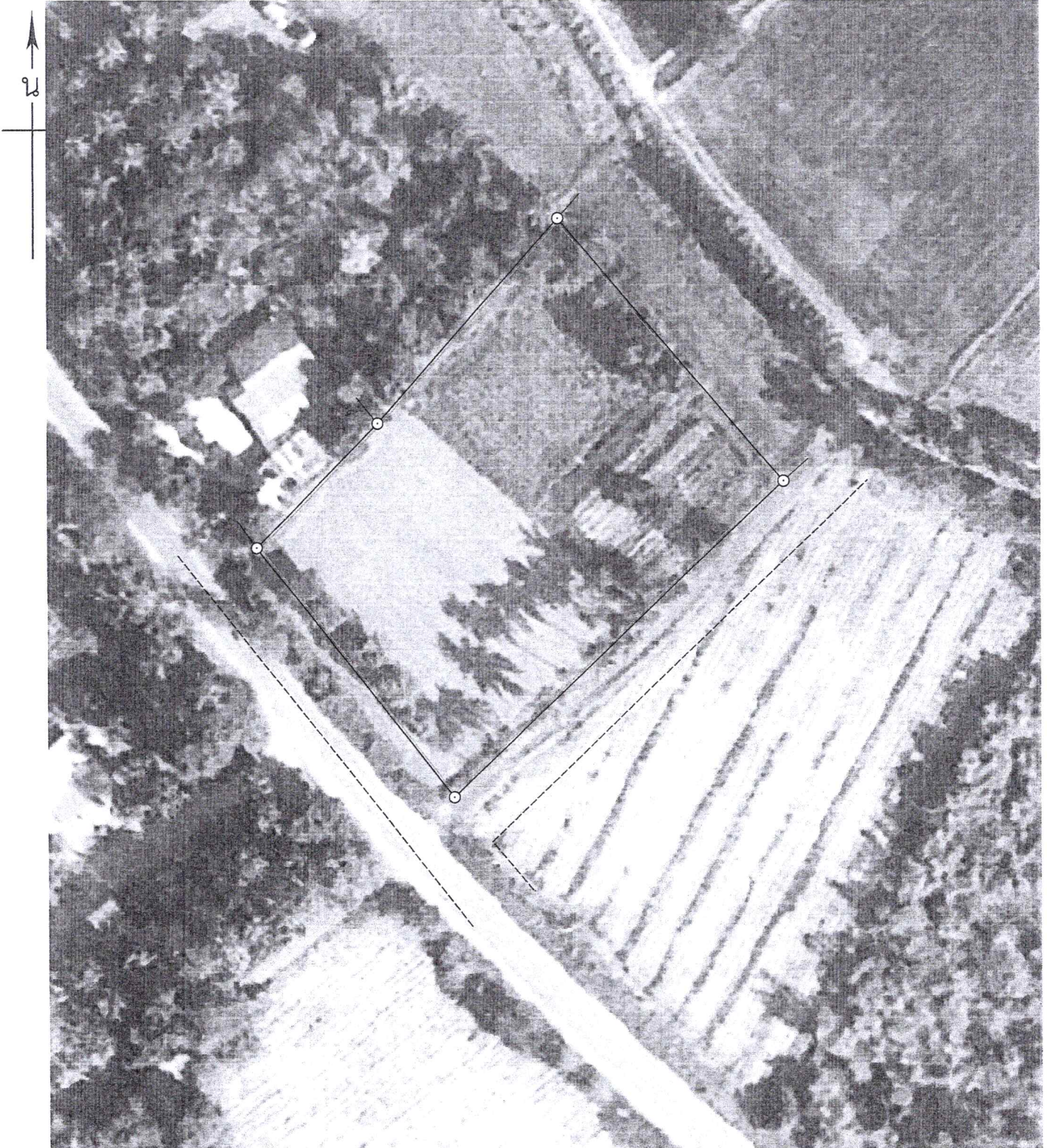
รายละเอียดแปลงที่ดินที่ขออนุญาตออกโฉนดที่ดินปรากฏตามรูปแผนที่แนบท้ายประกาศฯ นี้

หนังสือแสดงสิทธิในที่ดิน ที่จะแจก คือ โฉนดที่ดิน รายนางสมาพร สมัย ตามหลักฐานเดิม
คือหนังสือรับรองการทำประโยชน์ (น.ส.3.) เลขที่ 688 ตำบลท่าจิว อำเภอบรรพตพิสัย จังหวัดนครสวรรค์
เนื้อที่ 3-0-40 ไร่ ออกเป็นโฉนดที่ดิน เลขที่ 59418 เลขที่ดิน 301 หน้าสำรวจ 4499 ตำบลท่าจิว
อำเภอบรรพตพิสัย จังหวัดนครสวรรค์ เนื้อที่ 2-3-95.8 ไร่

หมายเหตุ : เมื่อประกาศครบกำหนด 30 วัน ไม่มีผู้โต้แย้งคัดค้าน
และพนักงานเจ้าหน้าที่ได้ตรวจสอบแล้วว่าถูกต้องครบถ้วนตามขั้นตอน
วิธีการของระเบียบและกฎหมายก็จะดำเนินการออกโฉนดที่ดิน ให้แก่ผู้ขอต่อไป

นครสวรรค์

ระวาง 494010058



ส่งเนาถูกต้อง

Handwritten signature

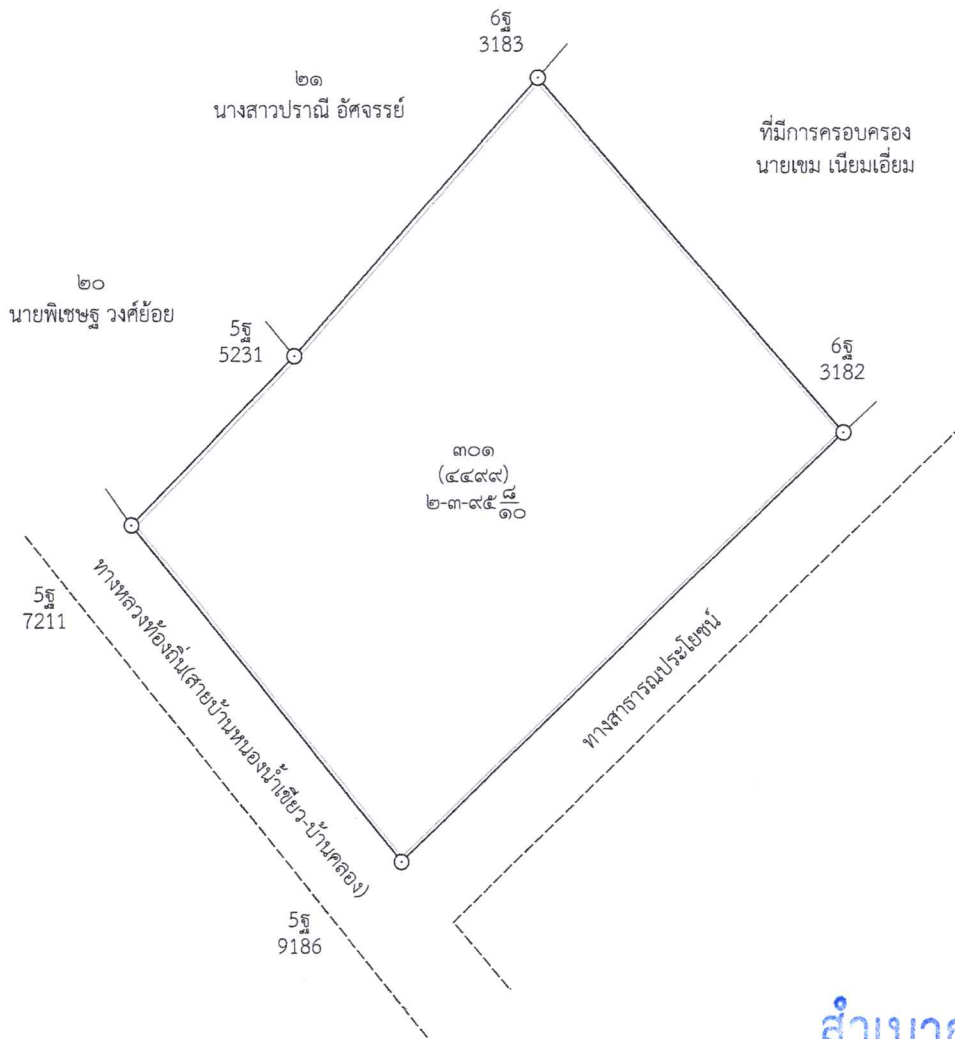
(นายณพรัตน์ ไกรนิตย์)
นักวิชาการที่ดินปฏิบัติการ

ภาพถ่ายทางอากาศนี้จัดทำขึ้นในปี พ.ศ. ๒๕๕๙

— เส้นสีแดงแสดงแนวเขตที่ดินที่ขออนอกโฉนดที่ดิน

19 พ.ค. 2569

ประเภทการรังวัด.....ออกโฉนดที่ดิน..... ผู้ขอ.....นางสมาพร สมัย.....
 ตำแหน่งที่ดิน ระบุว่า.....4940.1.0058..... เลขที่ดิน.....๓๐๑.....
 ตำบล.....ท่าวีว.....อำเภอ.....บรรพตพิสัย.....จังหวัด.....นครสวรรค์.....



สำเนาถูกต้อง

(Signature)

(นายนพรัตน์ ไกรนิตย์)
 นักวิชาการที่ดินปฏิบัติการ

19 พ.ค. 2569