



ประกาศสำนักงานที่ดินจังหวัดนครสวรรค์ สาขาบรรพตพิสัย
แจกโฉนดที่ดิน ราย ว่าที่ร้อยตรีทัตพงศ์ บวรภัทรกุล และผู้ถือกรรมสิทธิ์รวม

หนังสือสำคัญที่จะแจกคือ	โฉนดที่ดิน
(๑) ที่ดินหมู่ที่ 2	ตำบล ตาซัด อำเภอ บรรพตพิสัย
(๒) ที่ดินหมู่ที่	ตำบล อำเภอ
(๓) ที่ดินหมู่ที่	ตำบล อำเภอ
(๔) ที่ดินหมู่ที่	ตำบล อำเภอ
(๕) ที่ดินหมู่ที่	ตำบล อำเภอ

จังหวัด นครสวรรค์

ด้วยพนักงานเจ้าหน้าที่ได้ทำการรังวัดที่ดินเพื่อออกเรื่อง โฉนดที่ดิน
ในท้องที่ตำบล อำเภอที่กล่าวข้างต้นเสร็จแล้ว จึงขอประกาศให้ทราบทั่วกัน ถ้าผู้ใดจะคัดค้านประการใดให้ยื่นคำคัดค้านต่อ
พนักงานเจ้าหน้าที่ภายใน 30 วัน นับแต่วันประกาศนี้เป็นต้นไป

ประกาศ ณ วันที่ 13 เดือน พฤษภาคม พ.ศ. 2569

ลงชื่อ (นายชัยทัศน์ ศิลา)
นักวิชาการที่ดินชำนาญการ ปฏิบัติราชการแทน
เจ้าพนักงานที่ดินจังหวัดนครสวรรค์ สาขาบรรพตพิสัย
เจ้าพนักงานที่ดิน
ประทับตราประจำตำแหน่ง

รายละเอียดแปลงที่ดินที่ขอกออกโฉนดที่ดินปรากฏตามรูปแผนที่แนบท้ายประกาศฯ นี้

รายละเอียดแปลงที่ดินที่ขอกออกโฉนดที่ดินปรากฏตามรูปแผนที่แนบท้ายประกาศฯ นี้
หนังสือแสดงสิทธิในที่ดิน ที่จะแจก คือ โฉนดที่ดิน ราย ว่าที่ร้อยตรีทัตพงศ์ บวรภัทรกุล
และผู้ถือกรรมสิทธิ์รวม

ตามหลักฐานเดิม คือ น.ส.3 เลขที่ 34 หมู่ที่ 2 ตำบลตาซัด อำเภอบรรพตพิสัย
จังหวัดนครสวรรค์เนื้อที่ 18-1-75 ไร่

ออกเป็นโฉนดที่ดินเลขที่ 59398 เลขที่ดิน 205 หน้าสำรวจ 5844 ตำบลตาซัด อำเภอบรรพตพิสัย
จังหวัดนครสวรรค์ เนื้อที่ 24-0-92.6 ไร่

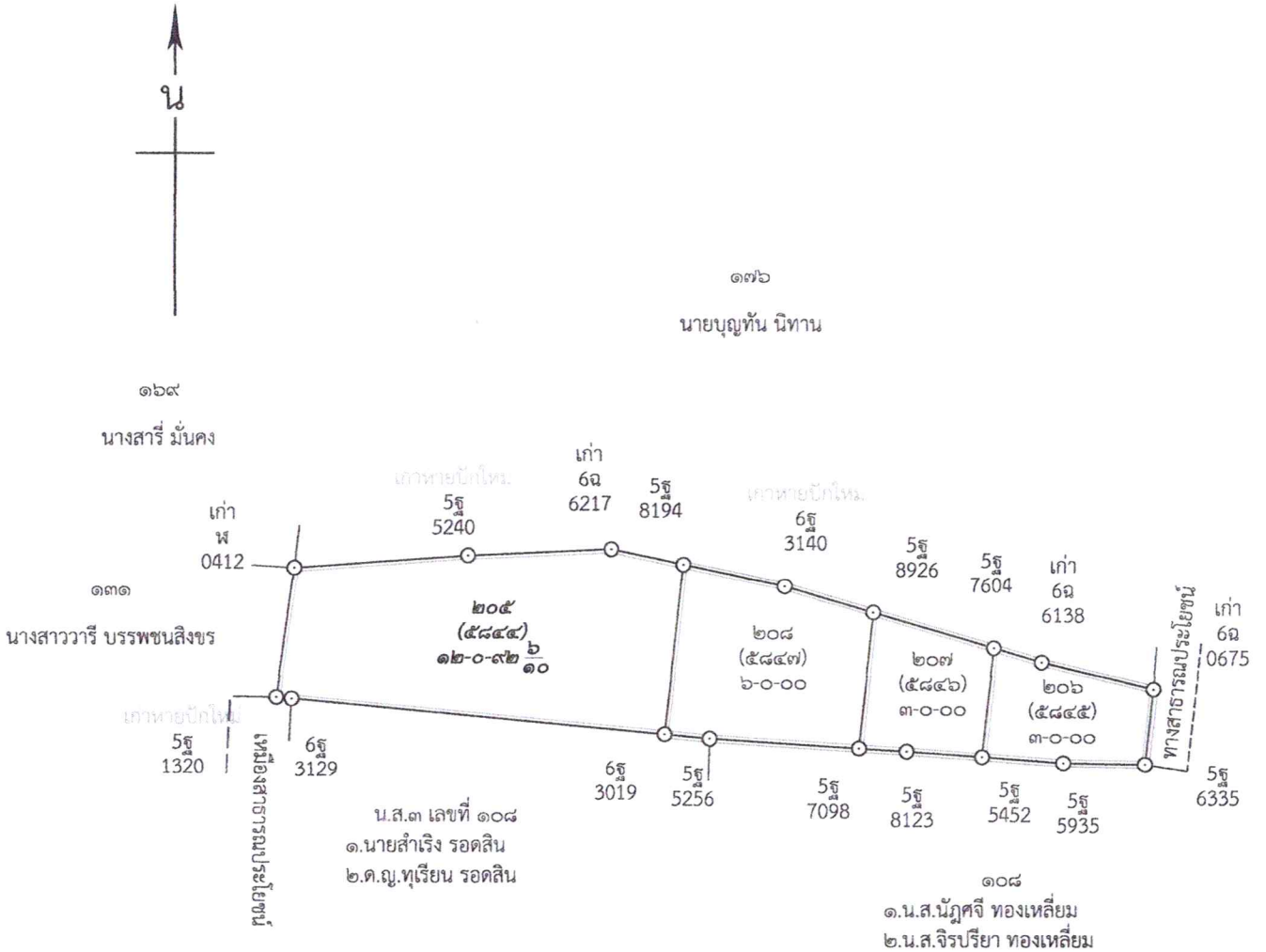
หมายเหตุ : เมื่อประกาศครบกำหนด 30 วัน ไม่มีผู้โต้แย้งคัดค้าน

และพนักงานเจ้าหน้าที่ได้ตรวจสอบแล้วว่าถูกต้องครบถ้วนตามขั้นตอน

วิธีการของระเบียบและกฎหมายก็จะดำเนินการออกโฉนดที่ดิน ให้แก่ผู้ขอต่อไป

ประเภทการรังวัด..... ออกโฉนดที่ดินและแบ่งกรรมสิทธิ์รวม..... ผู้ขอ..... ด.ว่าที่ร้อยตรีทัตพงศ์ บวรภัทรกุล.....
 ตำแหน่งที่ดิน ระบุว่า..... 4941 II.0070..... เลขที่ดิน..... ๒๐๕.....
 ตำบล..... ต.วชิร..... อำเภอ..... บรพตพิสัย..... จังหวัด..... นครสวรรค์.....

๒.นางชนม์ณภัทร คงศิริณ
 ๓.นางโสรัส บวรภัทรกุล
 ๔.นางสาวโสณ บรพตสมบัติ



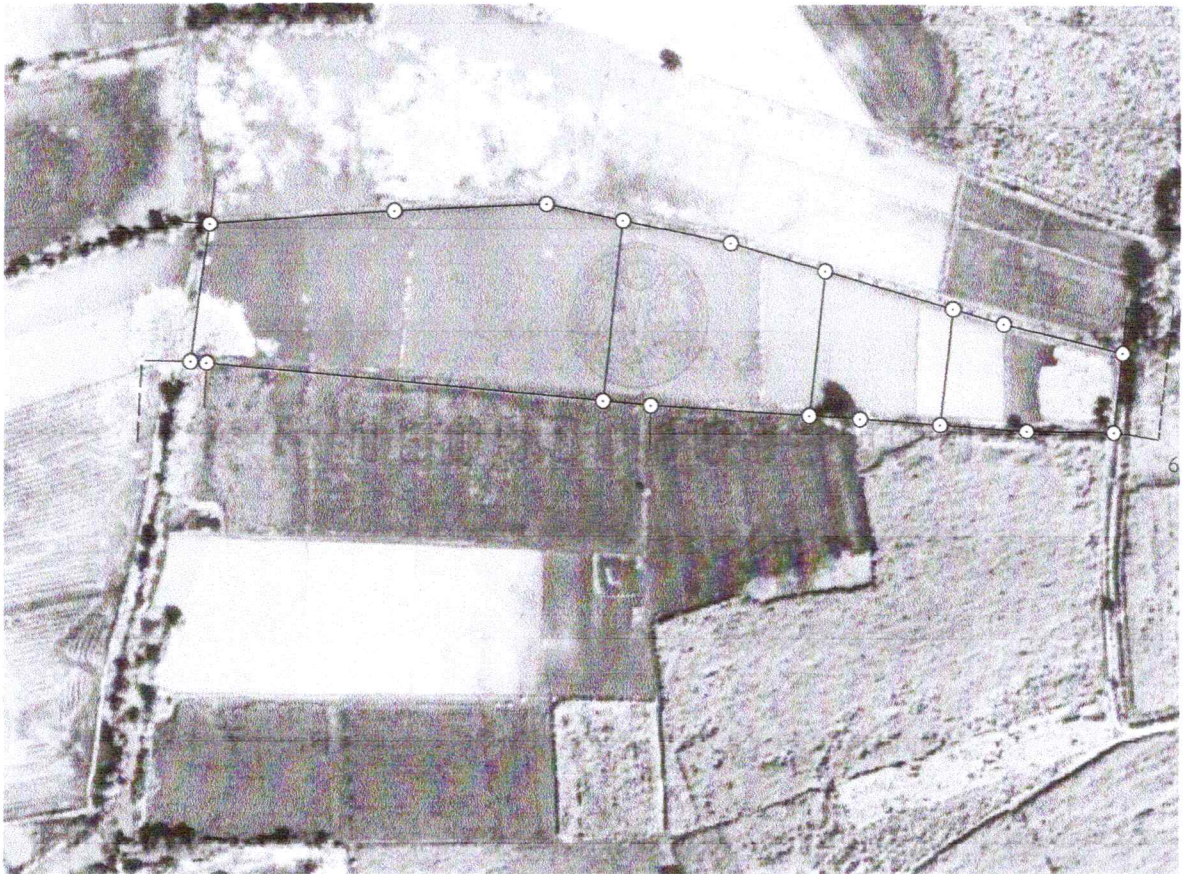
สำเนาถูกต้อง



(นางสาววิครา มีหอม)
 นักวิชาการที่ดินปฏิบัติการ
 ๒๑ พ.ค. ๒๕๖๓

นครสวรรค์

ระวาง 4941110070



สำเนาถูกต้อง

✓

(นางสาววิศรา มีหอม)
นักวิชาการที่ดินปฏิบัติการ
๒๑ พ.ค. ๒๕๖๘

ภาพถ่ายทางอากาศนี้จัดทำขึ้นในปี พ.ศ.๒๕๕๙