



ประกาศสำนักงานที่ดินจังหวัดนครศรีธรรมราช สาขาตากฟ้า  
ขอจดทะเบียนออกโฉนดที่ดิน

หนังสือสำคัญที่จะแจกคือ	ขอจดทะเบียนออกโฉนดที่ดิน	
( ๑ ) ที่ดินหมู่ที่ 2	ตำบล ตากฟ้า	อำเภอ ตากฟ้า
( ๒ ) ที่ดินหมู่ที่	ตำบล	อำเภอ
( ๓ ) ที่ดินหมู่ที่	ตำบล	อำเภอ
( ๔ ) ที่ดินหมู่ที่	ตำบล	อำเภอ
( ๕ ) ที่ดินหมู่ที่	ตำบล	อำเภอ

จังหวัด นครศรีธรรมราช

ด้วยพนักงานเจ้าหน้าที่ได้ทำการรังวัดที่ดินเพื่อออกเรื่อง ขอจดทะเบียนออกโฉนดที่ดิน  
ในท้องที่ตำบล อำเภอที่กล่าวข้างต้นเสร็จแล้ว จึงขอประกาศให้ทราบทั่วกัน ถ้าผู้ใดจะคัดค้านประการใดให้ยื่นคำคัดค้านต่อ  
พนักงานเจ้าหน้าที่ภายใน 30 วัน นับแต่วันประกาศนี้เป็นต้นไป

ประกาศ ณ วันที่ 23 เดือน มีนาคม พ.ศ. 2569

ลงชื่อ

(นางสาวหาคิตสา อินทโร)

นักวิชาการที่ดินชำนาญการ

ประทับตราประจำตำแหน่ง

รายละเอียดแปลงที่ดินที่ขออกโฉนดที่ดินปรากฏตามรูปแผนที่แนบท้ายประกาศฯ นี้

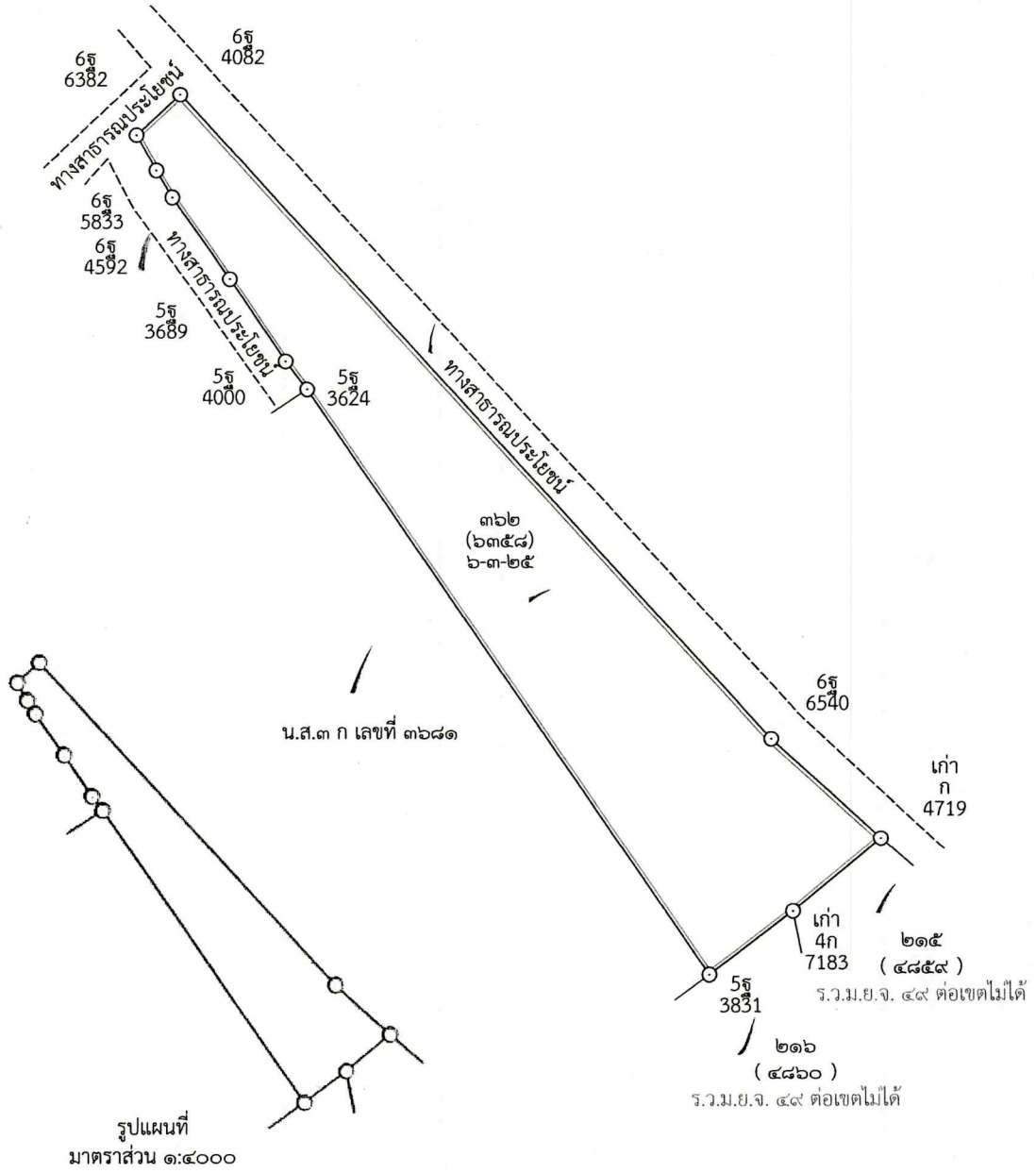
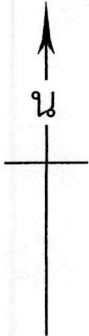
หนังสือสำคัญที่จะแจกคือโฉนดที่ดิน รายนางสาวสุธิดา จรุงธนะกิจ

ตามหลักฐานเดิมคือ หนังสือรับรองการทำประโยชน์ (น.ส.3 ก.) เลขที่ 898 เลขที่ดิน 68 ตำบลตากฟ้า  
อำเภอตากฟ้า จังหวัดนครศรีธรรมราช เนื้อที่ 6-0-38.0 ไร่

ออกเป็นโฉนดที่ดินเลขที่ 31851 หน้าสำรวจ 6358 เลขที่ดิน 362 ตำบลตากฟ้า อำเภอตากฟ้า  
จังหวัดนครศรีธรรมราช เนื้อที่ 6-3-25 ไร่

หมายเหตุ : เมื่อประกาศครบกำหนด 30 วัน ไม่มีผู้โต้แย้งคัดค้าน และพนักงานเจ้าหน้าที่ได้ตรวจสอบแล้ว  
ว่าถูกต้องครบถ้วนตามขั้นตอน วิธีการของระเบียบและกฎหมายก็จะดำเนินการออกโฉนดที่ดิน  
ให้แก่ผู้ขอต่อไป

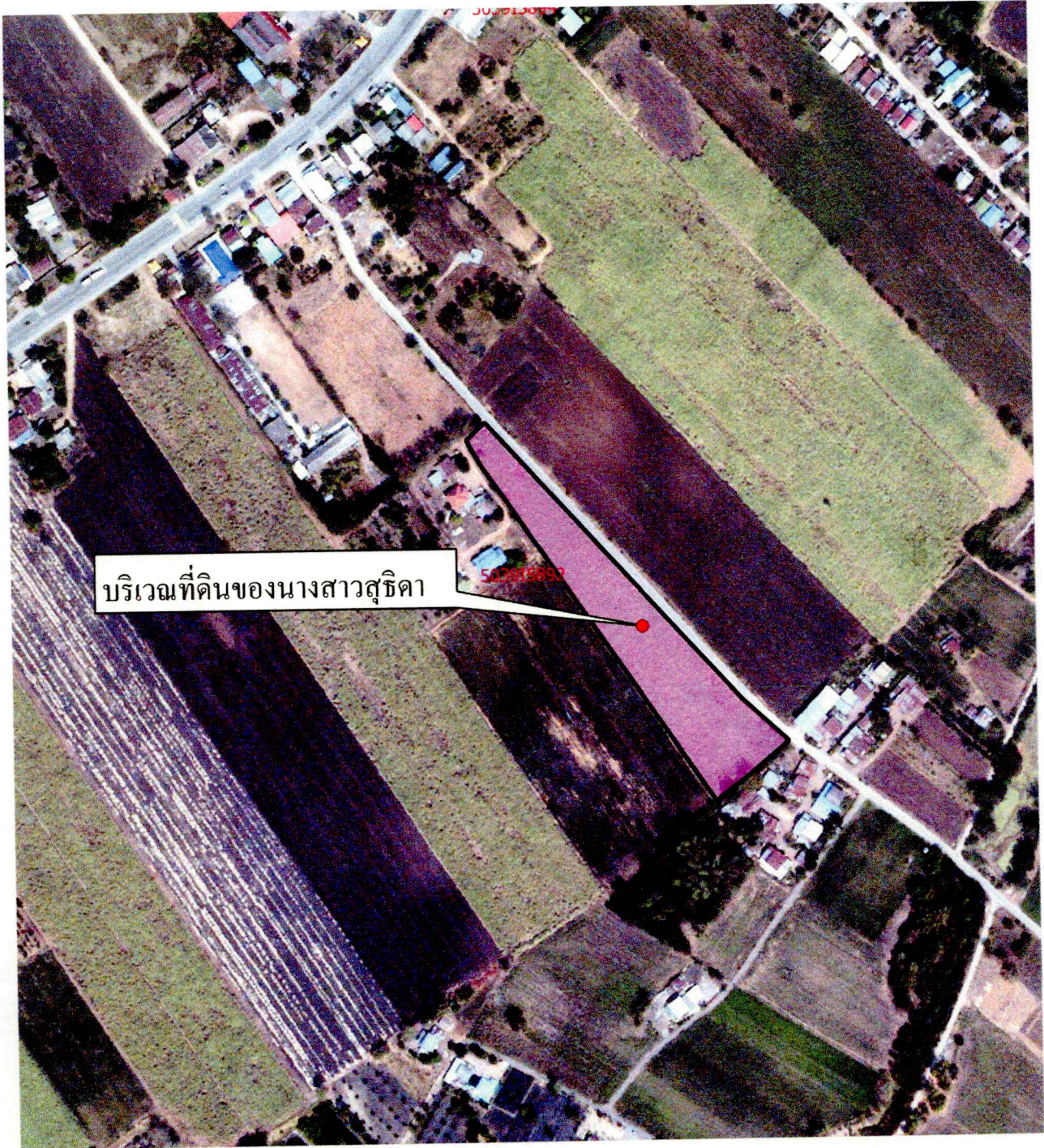
ระวาง..... 5039 | 5892 ..... มาตราส่วน..... ๑/๒๐๐๐  
 ประเภทการรังวัด..... ออกโฉนดที่ดิน ..... ราย..... นางสาวสุริดา จรุงชนะกิจ  
 ตำบล..... ตากฟ้า ..... อำเภอ..... ตากฟ้า ..... จังหวัด..... นครสวรรค์  
 ผู้รังวัด..... นางสาวกัญติมา ธนะสังข์ ตำแหน่ง..... นายช่างรังวัดชำนาญงาน ..... รังวัดวันที่ ๑๒ / มีนาคม / ๒๕๖๙  
 11/02/2569-012  
 ร.ว.12: 131/2569 ..... รังวัดโดยวิธีแผนที่ชั้น 1 (RTK GNSS NETWORK)



ถ้าเป็นรูปแผนที่แบ่งแยก แม้สามารถจะให้ผู้แบ่งแยก และผู้รับแยกรับรองรูปแผนที่ได้ ก็ให้ลงชื่อรับรองไว้เสียด้วย วันที่.....เดือน.....พ.ศ. ....  
 ข้าพเจ้าขอรับรองว่าได้ตรวจสอบรูปแผนที่นี้แล้วเห็นว่า ตามที่เจ้าพนักงานได้ทำการรังวัดมานั้น ถูกต้อง ตรงกับความประสงค์ของข้าพเจ้าทุกประการแล้ว

.....ผู้จำลอง  
 (.....นางสาวกัญติมา ธนะสังข์.....)  
 วันที่..... 16 มี.ค. 2569 .....  
 .....ผู้ตรวจ  
 (.....นายจรินทร์ จิวสุจ.....)  
 วันที่..... 17 มี.ค. 2569 .....

นครสวรรค์  
5039 I 5892



บริเวณที่ดินของนางสาวสุธิดา

— ภาพถ่ายทางอากาศนี้จัดทำขึ้นในปี พ.ศ.2559  
เส้นสีดำ แสดงแนวเขตที่ดินแปลงที่ขอรังวัด

(นางสาวกัญติมา ชนะสังข์)  
16 มี.ค. 2569