



ประกาศสำนักงานที่ดินจังหวัดนครสวรรค์ สาขาตากลี
เรื่อง แจกโฉนดที่ดิน ราย นางจำเรียง อำนวย

หนังสือสำคัญที่จะแจกคือ.....โฉนดที่ดิน.....

- (๑) ที่ดินหมู่ที่.....ตำบล.....ห้วยหอม.....อำเภอ.....ตากลี.....
 - (๒) ที่ดินหมู่ที่.....ตำบล.....ห้วยหอม.....อำเภอ.....ตากลี.....
 - (๓) ที่ดินหมู่ที่.....ตำบล.....อำเภอ.....
 - (๔) ที่ดินหมู่ที่.....ตำบล.....อำเภอ.....
 - (๕) ที่ดินหมู่ที่.....ตำบล.....อำเภอ.....
- จังหวัด.....นครสวรรค์.....

ด้วยพนักงานเจ้าหน้าที่ได้ทำการรังวัดที่ดินเพื่อออกเรื่อง.....ออกโฉนดที่ดิน.....
ในท้องที่ตำบล อำเภอดังกล่าวข้างต้นเสร็จแล้ว จึงขอประกาศให้ทราบทั่วกัน ถ้าผู้ใดจะคัดค้านประการใดให้
ยื่นคัดค้านต่อพนักงานเจ้าหน้าที่ภายใน ๓๐ วันนับแต่วันประกาศนี้เป็นต้นไป

ประกาศ ณ วันที่.....เดือน.....พ.ศ.....

ลงชื่อ.....
(นายบุญฤทธิ์ บัวเงิน)



เจ้าพนักงานที่ดิน
ประทับตราประจำตำแหน่ง

รายละเอียดแปลงที่ดินที่ขออโฉนดที่ดินปรากฏตามรูปแผนที่แนบท้ายประกาศฯ นี้

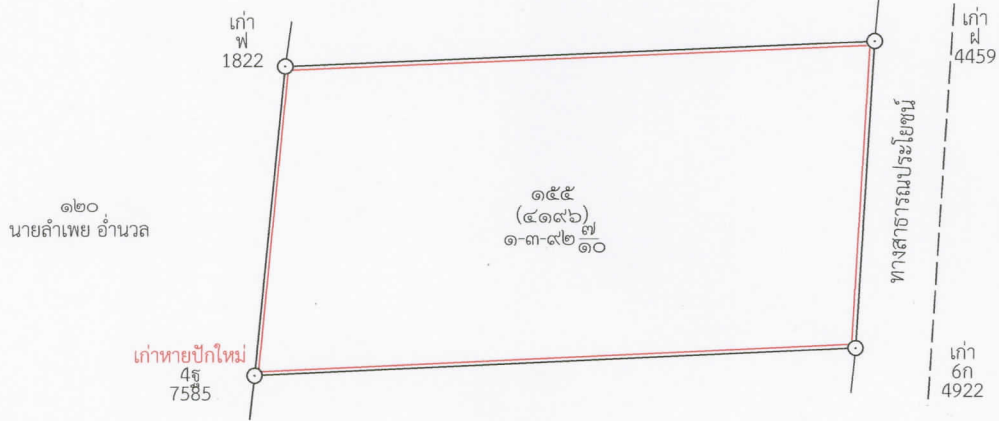
หนังสือสำคัญที่จะแจกคือ โฉนดที่ดิน ราย นางจำเรียง อำนวย
ตามหลักฐานเดิมคือหนังสือรับรองการทำประโยชน์ (น.ส.๓ ก) เลขที่ ๑๗๔๗ ตำบลห้วยหอม อำเภอตากลี
จังหวัดนครสวรรค์ เนื้อที่ ๒-๐-๐๐ ไร่ ออกเป็นโฉนดที่ดิน หน้าสำรวจ ๔๑๙๖ เลขที่ดิน ๑๕๕ ตำบลห้วยหอม
อำเภอตากลี จังหวัดนครสวรรค์ เนื้อที่ ๑-๓-๙๒ ไร่ น้อยกว่าเดิม ๐-๐-๐๗.๓ ไร่

หมายเหตุ : เมื่อประกาศครบกำหนด ๓๐ วัน ไม่มีผู้โต้แย้งคัดค้าน และพนักงานเจ้าหน้าที่ได้ตรวจสอบแล้วว่า
ถูกต้องครบถ้วนตามขั้นตอน วิธีการของระเบียบและกฎหมายก็จะดำเนินการออกโฉนดที่ดิน
ให้แก่ผู้ขอต่อไป

ประเภทการรังวัด.....ออกโฉนดที่ดิน..... ผู้ขอ.....นางจำเรียง อำนวล.....
ตำแหน่งที่ดิน ระบุว่า.....5039 II 5886..... เลขที่ดิน.....๑๕๕.....
ตำบล.....ห้วยหอม.....อำเภอ.....ตากลี.....จังหวัด.....นครสวรรค์.....

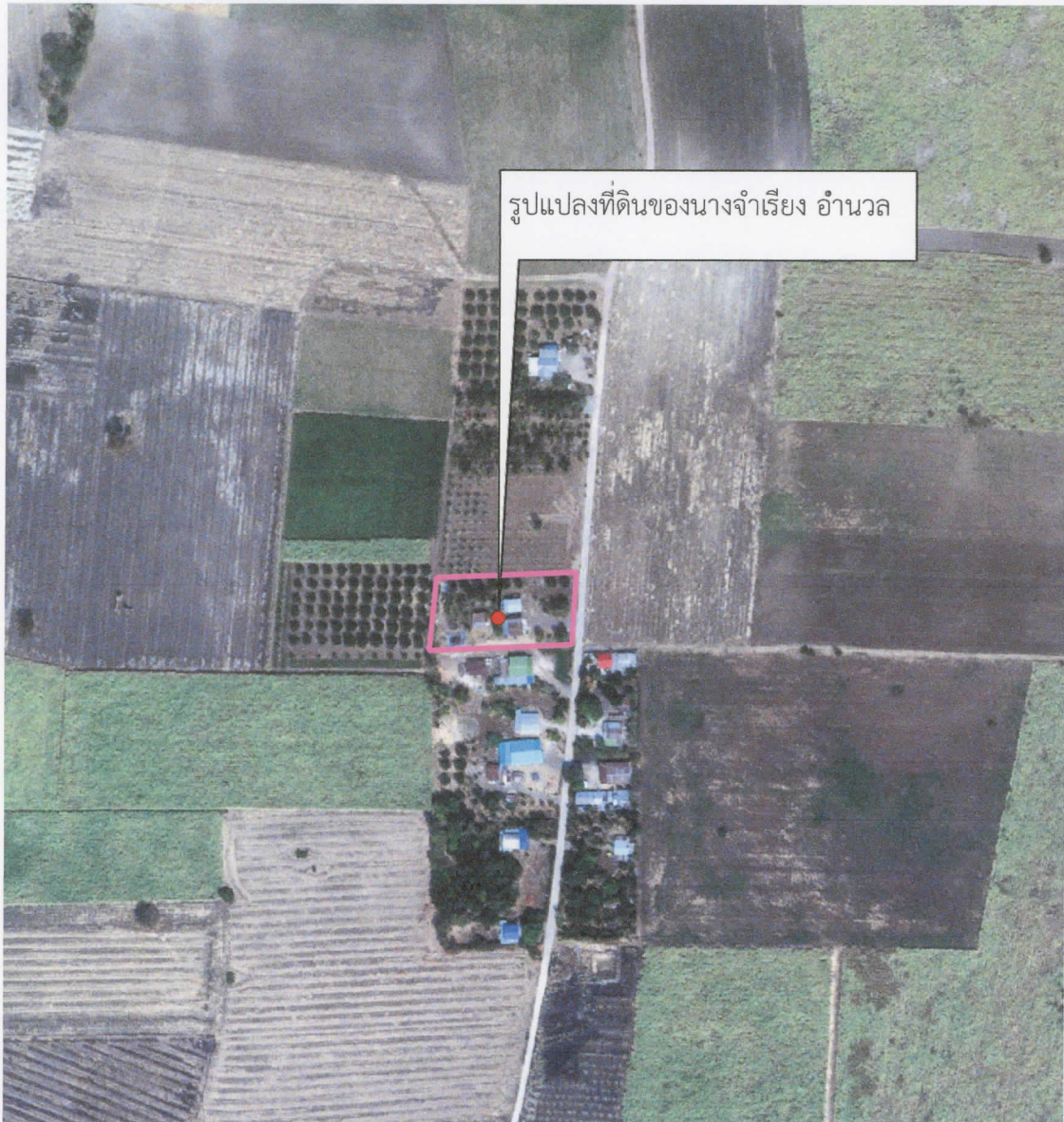


๓๓
นางอภิญา ศรีอ่อน



๕๙
นายลำพาย อำนวล

นครสวรรค์
5039115886



— แผนที่รูปถ่ายทางอากาศนี้ได้จัดทำขึ้นในปี 2559
เส้นสีชมพู แสดงแนวเขตที่ดิน ที่ขออนุญาตที่ดิน