



ประกาศสำนักงานที่ดินจังหวัดนครสวรรค์ สาขาตากลี
เรื่อง แจกโฉนดที่ดิน ราย นางสาวพิมพ์นารา หมื่นหาญนิยม

หนังสือสำคัญที่จะแจกคือ.....โฉนดที่ดิน.....

- (๑) ที่ดินหมู่ที่.....ตำบล.....ตากลี.....อำเภอ.....ตากลี.....
 - (๒) ที่ดินหมู่ที่.....ตำบล.....ตากลี.....อำเภอ.....ตากลี.....
 - (๓) ที่ดินหมู่ที่.....ตำบล.....อำเภอ.....
 - (๔) ที่ดินหมู่ที่.....ตำบล.....อำเภอ.....
 - (๕) ที่ดินหมู่ที่.....ตำบล.....อำเภอ.....
- จังหวัด.....นครสวรรค์.....

ด้วยพนักงานเจ้าหน้าที่ได้ทำการรังวัดที่ดินเพื่อออกเรื่อง.....ออกโฉนดที่ดิน.....
ในท้องที่ตำบล อำเภอดังกล่าวข้างต้นเสร็จแล้ว จึงขอประกาศให้ทราบทั่วกัน ถ้าผู้ใดจะคัดค้านประการใดให้
ยื่นคัดค้านต่อพนักงานเจ้าหน้าที่ภายใน ๓๐ วันนับแต่วันประกาศนี้เป็นต้นไป

ประกาศ ณ วันที่.....เดือน 19 พ.ค. 2569 พ.ศ.....

ลงชื่อ.....



เจ้าพนักงานที่ดิน

ประทับตราประจำตำแหน่ง

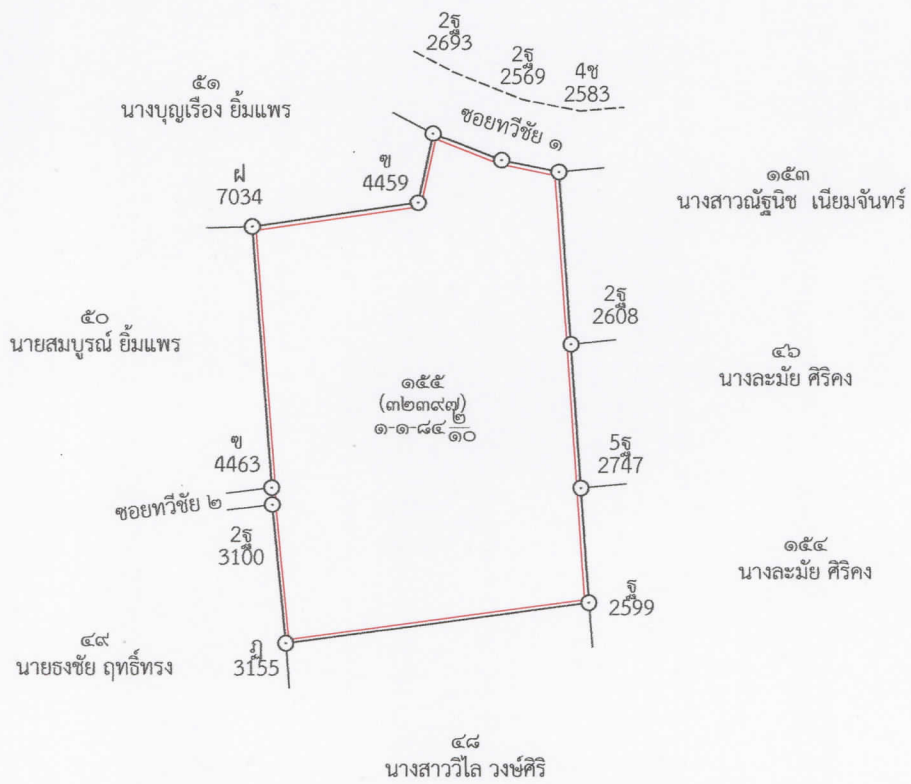
รายละเอียดแปลงที่ดินที่ขอออกโฉนดที่ดินปรากฏตามรูปแผนที่แนบท้ายประกาศฯ นี้

หนังสือสำคัญที่จะแจกคือ โฉนดที่ดิน ราย นางสาวพิมพ์นารา หมื่นหาญนิยม

ตามหลักฐานเดิมคือหนังสือรับรองการทำประโยชน์ (น.ส.๓ ก) เลขที่ ๖๙๓๕ ตำบลตากลี อำเภอตากลี จังหวัด
นครสวรรค์ เนื้อที่ ๑-๑-๘๑ ไร่ ออกเป็นโฉนดที่ดิน หน้าสำรวจ ๓๒๓๙๗ เลขที่ดิน ๑๕๕ ตำบลตากลี
อำเภอตากลี จังหวัดนครสวรรค์ เนื้อที่ ๑-๑-๘๔.๒ ไร่

หมายเหตุ : เมื่อประกาศครบกำหนด ๓๐ วัน ไม่มีผู้โต้แย้งคัดค้าน และพนักงานเจ้าหน้าที่ได้ตรวจสอบแล้ว
ว่าถูกต้องครบถ้วนตามขั้นตอน วิธีการของระเบียบและกฎหมายก็จะดำเนินการออกโฉนดที่ดิน
ให้แก่ผู้ขอต่อไป

ประเภทการรังวัด.....ออกโฉนดที่ดิน..... ผู้ขอ.....นางสาวพิมพ์นารา หมั่นหาญนิยม.....
 ตำแหน่งที่ดิน ระบุว่า.....5039 II.4686-1..... เลขที่ดิน.....๑๕๕.....
 ตำบล.....ตาคลี..... อำเภอ.....ตาคลี..... จังหวัด.....นครสวรรค์.....





ตำแหน่งที่ดินที่ขอลอกโฉนดที่ดิน ราย นางสาวพิมพ์นารา หมื่นหาญนิยม

กรมที่ดิน

INDIAN 1975 / UTM Zone 47 N
ภาพถ่ายทางอากาศ DMC พ.ศ.๒๕๕๔
มาตราส่วน 1:4000

ลงชื่อ.....ผู้จัดทำแผนที่
(นายธัญพิสิษฐ์ บังค้าย)
ตำแหน่ง นายช่างรังวัดปฏิบัติงาน



สำนักงานที่ดินจังหวัดนครสวรรค์
สาขาตาคลี