



ประกาศสำนักงานที่ดินจังหวัดพิจิตร สาขาบางมูลนาก  
ขอจดทะเบียนออกโฉนดที่ดิน

หนังสือสำคัญที่จะแจกคือ	โฉนดที่ดิน
( ๑ ) ที่ดินหมู่ที่ 9 ตำบล บางไผ่	อำเภอ บางมูลนาก
( ๒ ) ที่ดินหมู่ที่ ตำบล	อำเภอ
( ๓ ) ที่ดินหมู่ที่ ตำบล	อำเภอ
( ๔ ) ที่ดินหมู่ที่ ตำบล	อำเภอ
( ๕ ) ที่ดินหมู่ที่ ตำบล	อำเภอ

จังหวัด พิจิตร

ด้วยพนักงานเจ้าหน้าที่ได้ทำการรังวัดที่ดินเพื่อออกเรื่อง โฉนดที่ดิน  
ในท้องที่ตำบล อำเภอที่กล่าวข้างต้นเสร็จแล้ว จึงขอประกาศให้ทราบทั่วกัน ถ้าผู้ใดจะคัดค้านประการใดให้ยื่นคำคัดค้านต่อ  
พนักงานเจ้าหน้าที่ภายใน 30 วัน นับแต่วันประกาศนี้เป็นต้นไป

ประกาศ ณ วันที่ 25 เดือน พฤษภาคม พ.ศ. 2569

ลงชื่อ

( นายวิชา นวลสงวน )

เจ้าพนักงานที่ดิน

ประทับตราประจำตำแหน่ง

รายละเอียดแปลงที่ดินที่ขออนุญาตออกโฉนดที่ดินปรากฏตามรูปแผนที่แนบท้ายประกาศนี้

หนังสือสำคัญที่จะแจกคือ โฉนดที่ดิน รายนางสาวนรินุช รอดเที่ยง  
ตามหลักฐานหนังสือรับรองการทำประโยชน์ (น.ส.3ก.) เลขที่ 160 ตำบลบางไผ่ อำเภอบางมูลนาก  
จังหวัดพิจิตร เนื้อที่ 1-1-89 ไร่ รังวัดออกโฉนดที่ดิน เนื้อที่ 1-1-89 ไร่ เป็นโฉนดที่ดินเลขที่ - เลขที่ดิน 628  
หน้าสำรวจ 5098 ตำบลบางไผ่ อำเภอบางมูลนาก จังหวัดพิจิตร

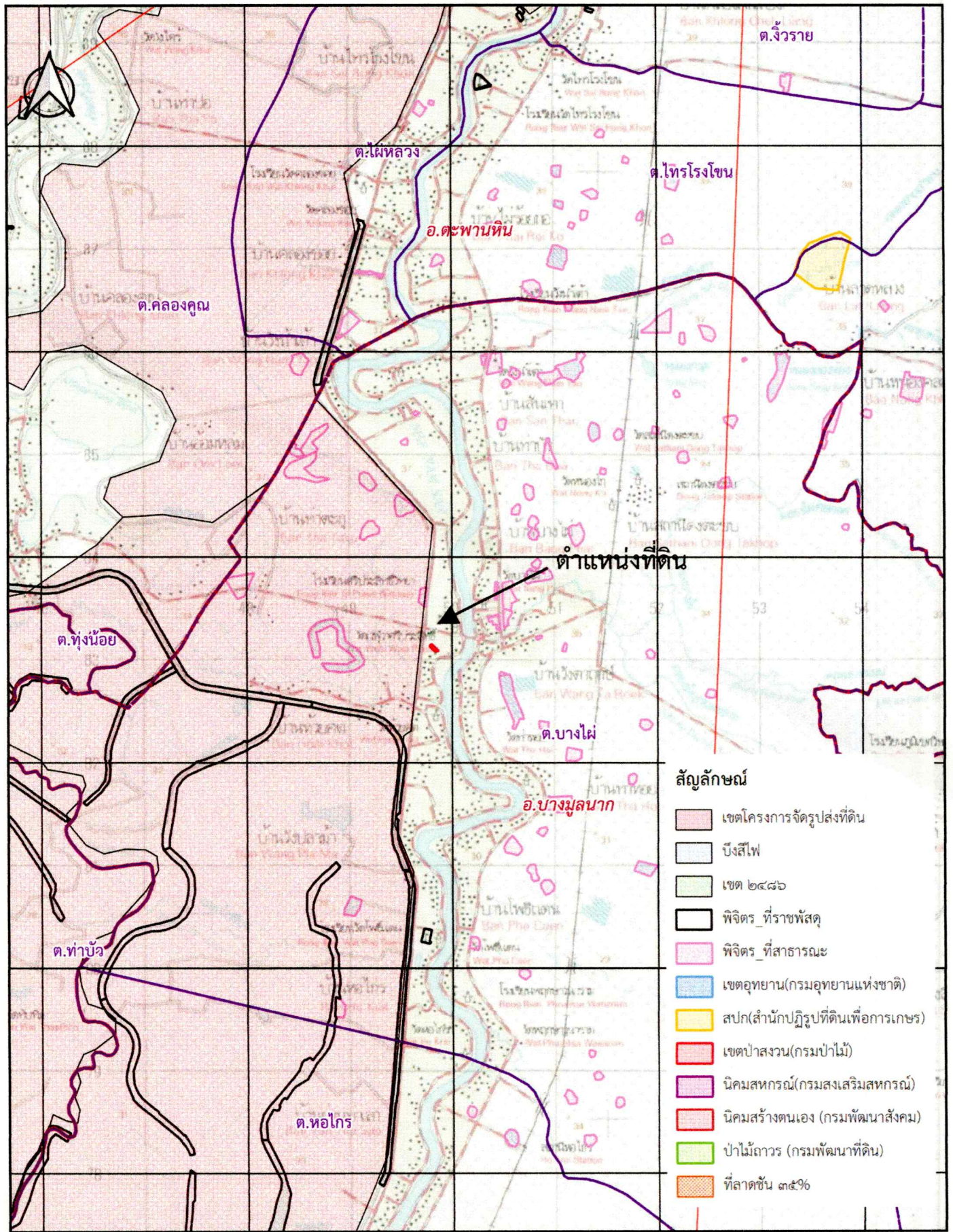
หมายเหตุ : เมื่อประกาศครบกำหนด 30 วัน ไม่มีผู้โต้แย้งคัดค้าน  
และพนักงานเจ้าหน้าที่ได้ตรวจสอบแล้วว่าถูกต้องครบถ้วนตามขั้นตอน  
วิธีการของระเบียบและกฎหมาย ก็จะดำเนินการออกโฉนดที่ดินให้แก่ผู้ขอต่อไป



แผนที่ประกอบการพิจารณาการออกโฉนดที่ดิน ราย นางสาวนิรนุช รอดเที่ยง  
หลักฐานเดิม น.ส.๓ ก เลขที่ ๑๖๐ ตำบลบางไผ่ อำเภอบางมูลนาก จังหวัดพิจิตร

652000

654000



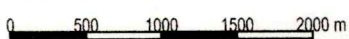
650000

652000

INDIAN 1975 / UTM Zone 47 N

แผนที่ภูมิประเทศ ลำดับชุด L๗๐๑๗

มาตราส่วน ๑:๕๐๐๐๐



ลงชื่อ.....ผู้จัดทำแผนที่

(นายพลิชฐ์ แดงอาสา)

ตำแหน่ง นายช่างรังวัดปฏิบัติงาน



สำนักงานที่ดินจังหวัดพิจิตร

สาขาบางมูลนาก

แผนที่ประกอบการพิจารณาการออกโฉนดที่ดิน ราย นางสาวนිරุช รอดเที่ยง  
หลักฐานเดิม น.ส.๓ ก เลขที่ ๑๖๐ ตำบลบางไผ่ อำเภอบางมูลนาก จังหวัดพิจิตร

649800

649900



1783200

1783200

1783100

1783100

1783000

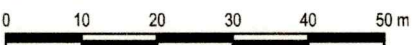
1783000

649800

INDIAN 1975 / UTM Zone 47 N

ภาพถ่ายทางอากาศ DMC พ.ศ.๒๕๕๔

มาตราส่วน ๑:๑๐๐๐



ลงชื่อ.....ผู้จัดทำแผนที่

(นายพลิชฐ์ แดงอาสา)

ตำแหน่ง นายช่างรังวัดปฏิบัติงาน



สำนักงานที่ดินจังหวัดพิจิตร

สาขาบางมูลนาก