



ประกาศสำนักงานที่ดินจังหวัดพิจิตร สาขาบางมูลนาก
แจกโฉนดที่ดิน

หนังสือสำคัญที่จะแจกคือ	โฉนดที่ดิน	
(๑) ที่ดินหมู่ที่ 1	ตำบล วังจิ้ว	อำเภอ ดงเจริญ
(๒) ที่ดินหมู่ที่	ตำบล	อำเภอ
(๓) ที่ดินหมู่ที่	ตำบล	อำเภอ
(๔) ที่ดินหมู่ที่	ตำบล	อำเภอ
(๕) ที่ดินหมู่ที่	ตำบล	อำเภอ

จังหวัด พิจิตร

ด้วยพนักงานเจ้าหน้าที่ได้ทำการรังวัดที่ดินเพื่อออกเรื่อง โฉนดที่ดิน
ในท้องที่ตำบล อำเภอที่กล่าวข้างต้นเสร็จแล้ว จึงขอประกาศให้ทราบทั่วกัน ถ้าผู้ใดจะคัดค้านประการใดให้ยื่นคำคัดค้านต่อ
พนักงานเจ้าหน้าที่ภายใน 30 วัน นับแต่วันประกาศนี้เป็นต้นไป

ประกาศ ณ วันที่ 9 เดือน มิถุนายน พ.ศ. 2569

ลงชื่อ

(นายนรา นรสิงห์)

เจ้าพนักงานที่ดิน

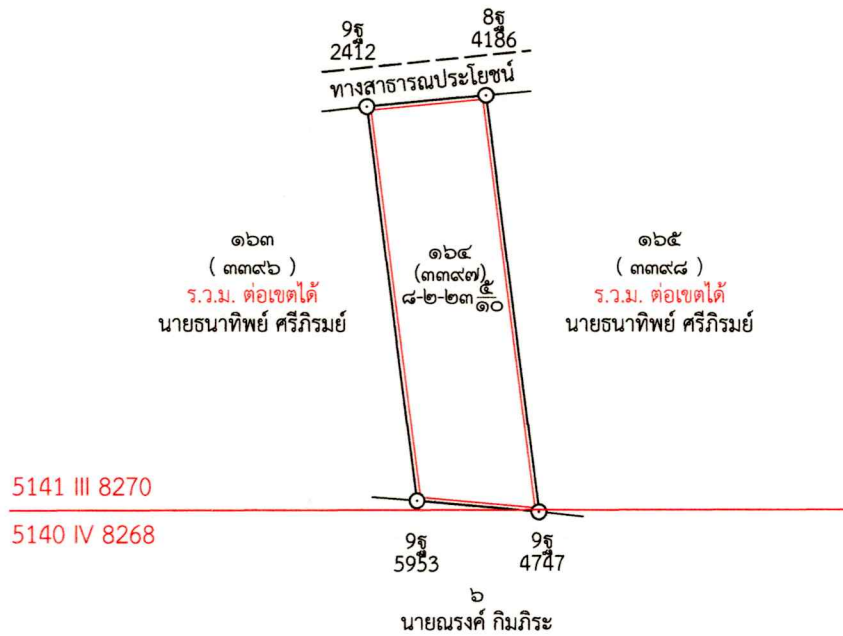
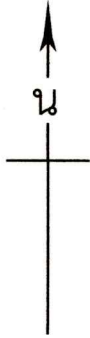
ประทับตราประจำตำแหน่ง

รายละเอียดแปลงที่ดินที่ขออกรังวัดที่ดินปรากฏตามรูปแผนที่แนบท้ายประกาศนี้

หนังสือสำคัญที่จะแจกคือ โฉนดที่ดิน รายนายธนาทิพย์ ศรีภิรมย์
ตามหลักฐานหนังสือรับรองการทำประโยชน์ (น.ส.3ก.) เลขที่ 580 ตำบลวังจิ้ว อำเภอ ดงเจริญ จังหวัดพิจิตร
เนื้อที่ 53-3-65 ไร่ รังวัดออกโฉนดที่ดิน 4 แปลง แปลงนี้ เป็นแปลงที่ 3 เนื้อที่ 8-2-23.5 ไร่
เป็นโฉนดที่ดินเลขที่ - เลขที่ดิน 164 หน้าสำรวจ 3397 ตำบลวังจิ้ว อำเภอ ดงเจริญ จังหวัดพิจิตร

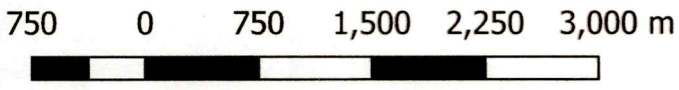
หมายเหตุ : เมื่อประกาศครบกำหนด 30 วัน ไม่มีผู้โต้แย้งคัดค้าน
และพนักงานเจ้าหน้าที่ได้ตรวจสอบแล้วว่าถูกต้องครบถ้วนตามขั้นตอน
วิธีการของระเบียบและกฎหมาย ก็จะดำเนินการออกโฉนดที่ดินให้แก่ผู้ขอต่อไป
หมายเหตุ : เมื่อประกาศครบกำหนด 30 วัน ไม่มีผู้โต้แย้งคัดค้าน
และพนักงานเจ้าหน้าที่ได้ตรวจสอบแล้วว่าถูกต้องครบถ้วนตามขั้นตอน
วิธีการของระเบียบและกฎหมาย ก็จะดำเนินการออกโฉนดที่ดินให้แก่ผู้ขอต่อไป

ประเภทการรังวัด.....ออกโฉนดที่ดิน..... ผู้ขอ.....นายธนาทิพย์ ศรีภิรมย์.....
 ตำแหน่งที่ดิน ระวัง.....5141 III 8270 5140 IV 8268 เลขที่ดิน.....๑๖๔.....
 ตำบล.....วังจี้ว.....อำเภอ.....ตงเจริญ.....จังหวัด.....พิจิตร.....



แปลงที่ดินที่รังวัด ราชนายธนาทิพย์ ศรีภริมย์

ต.วังจิ้ว อ.ดงเจริญ จ.พิจิตร

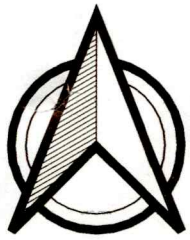


1:50,000

ลงชื่อ... ... ผู้จัดทำแผนที่

(นายพิชิตชัย ชาญเขตการณ)

นายช่างรังวัดชำนาญงาน



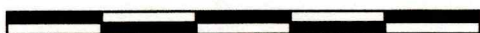
แปลงที่ดินที่รังวัด รายนายธนาทิพย์ ศรีภิรมย์

ต.วังจี้ว อ.ดงเจริญ จ.พิจิตร

ระวาง 5141 III 8270, 5140 IV 8268



0 50 100 150 200 250 m



1:4,000

ภาพถ่ายทางอากาศนี้ จัดทำขึ้นในปี พ.ศ.2556

เส้นสีชมพูแสดงแนวเขตที่ดินที่ขออนุญาตที่ดิน

ลงชื่อ.....ผู้จัดทำแผนที่

(นายพิชิตชัย ชาญเขตการณ)

นายช่างรังวัดชำนาญงาน