



ประกาศสำนักงานที่ดินจังหวัดพัทลุง
ขอจดทะเบียนออกโฉนดที่ดิน

หนังสือสำคัญที่จะแจกคือ	ขอจดทะเบียนออกโฉนดที่ดิน	
(๑) ที่ดินหมู่ที่ -	ตำบล ปรางหมู่	อำเภอ เมืองพัทลุง
(๒) ที่ดินหมู่ที่	ตำบล	อำเภอ
(๓) ที่ดินหมู่ที่	ตำบล	อำเภอ
(๔) ที่ดินหมู่ที่	ตำบล	อำเภอ
(๕) ที่ดินหมู่ที่	ตำบล	อำเภอ

จังหวัด พัทลุง

ด้วยพนักงานเจ้าหน้าที่ได้ทำการรังวัดที่ดินเพื่อออกเรื่อง ขอจดทะเบียนออกโฉนดที่ดิน
ในท้องที่ตำบล อำเภอที่กล่าวข้างต้นเสร็จแล้ว จึงขอประกาศให้ทราบทั่วกัน ถ้าผู้ใดจะคัดค้านประการใดให้ยื่นคำคัดค้านต่อ
พนักงานเจ้าหน้าที่ภายใน 30 วัน นับแต่วันประกาศนี้เป็นต้นไป

ประกาศ ณ วันที่

เดือน

มี.ค. ๒๕๖๓

พ.ศ.

ลงชื่อ

(นายสมัน ขุนแก้ว)

นักวิชาการที่ดิน

ประทับตราประจำตำแหน่ง

รายละเอียดแปลงที่ดินที่ขออนุญาตออกโฉนดที่ดินปรากฏตามรูปแผนที่แนบท้ายประกาศฯ นี้

หนังสือสำคัญที่จะแจกคือ โฉนดที่ดิน ราย นางเสาวณีย์ พรหมโชติชัย โฉนดที่ดินเลขที่ 19771 เลขที่ดิน 269
หน้าสำรวจ 8692 เนื้อที่ 0-0-87.7 ไร่ ราวาง 5024III1644-04 ตำบลปรางหมู่ อำเภอเมืองพัทลุง
จังหวัดพัทลุง

ตามหลักฐานเดิมคือหนังสือรับรองการทำประโยชน์ (น.ส.3 ก.) เลขที่ 3125 จำนวน 1 แปลง
ตำบลปรางหมู่ อำเภอเมืองพัทลุง จังหวัดพัทลุง เนื้อที่ 0-0-87.0 ไร่

หมายเหตุ : เมื่อประกาศครบกำหนด 30 วัน ไม่มีผู้โต้แย้งคัดค้าน และพนักงานเจ้าหน้าที่ได้ตรวจสอบแล้ว
ว่าถูกต้องครบถ้วนตามขั้นตอน วิธีการของระเบียบและกฎหมายก็จะดำเนินการออกโฉนดที่ดิน
ให้แก่ผู้ขอต่อไป

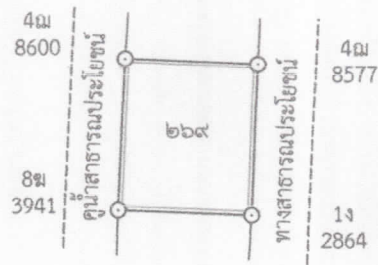
ประเภทการรังวัด ออกโฉนดที่ดิน/หนังสือรับรองการทำประโยชน์ ผู้ขอ นางสาวนีย์ พรหมโชติชัย

ตำแหน่งที่ดิน ระบาย 5024 III 1644-4(๑/๒๐๐๐) เลขที่ดิน ๒๖๙ หน้าสำรวจ ๘๖๙๒

ตำบล ปรางหมู่ อำเภอ เมืองพัทลุง จังหวัด พัทลุง



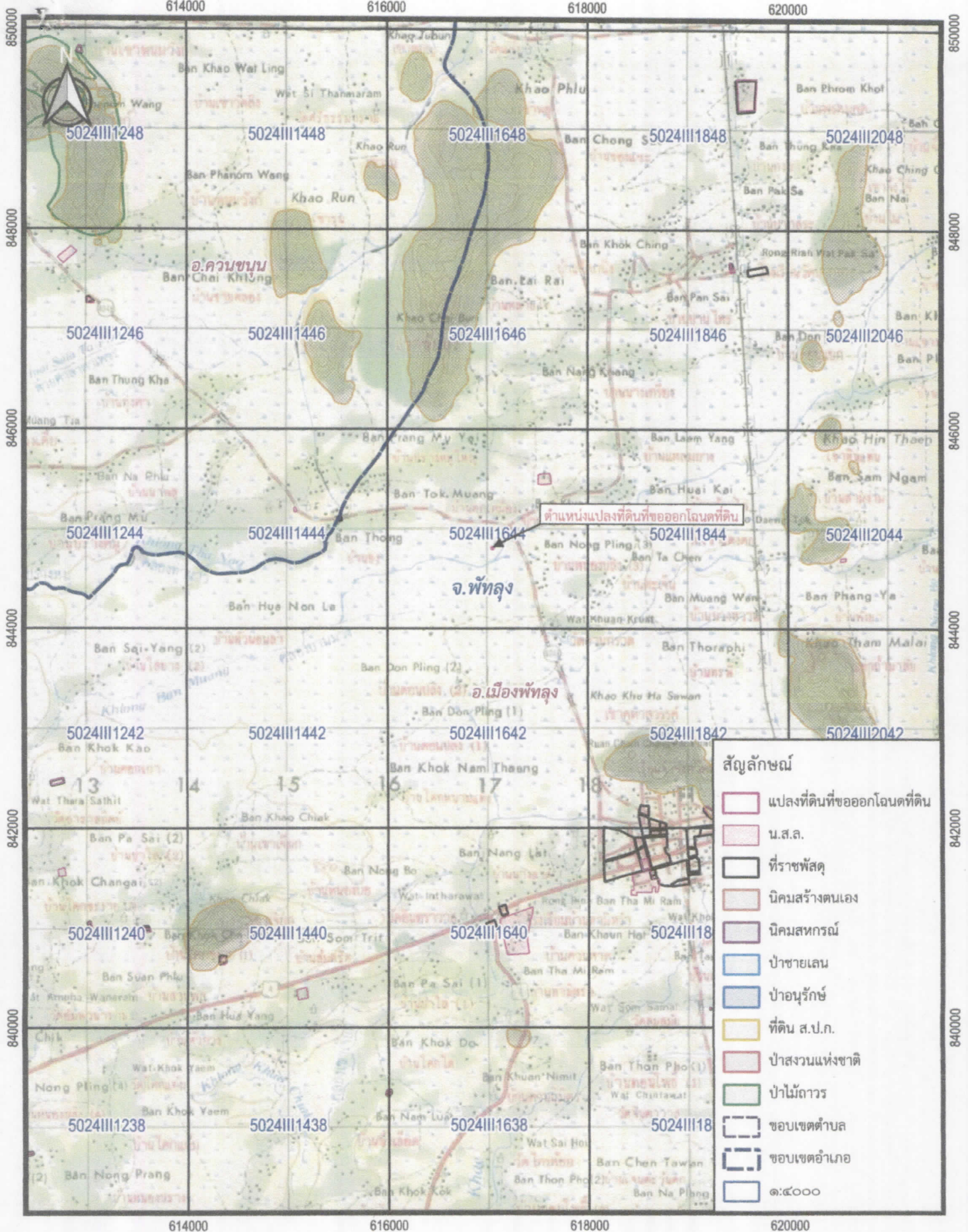
น.ส.๓ ก เลขที่ ๓๑๒๔
นางสาวอินดี แซ่เอ็ง



๑๔๕

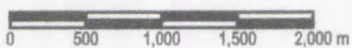
สืบตำรวจเอกเกรียงศักดิ์ บุญฤทธิ์

แผนที่ประกอบการพิจารณาการออกโฉนดที่ดิน รายนางเสาวนีย์ พรหมโชติชัย
หลักฐานเดิม น.ส.ตท เลขที่ ๓๑๒๕ หมู่ที่ ๗ ตำบลปรางหมู่ อำเภอเมืองพัทลุง จังหวัดพัทลุง



INDIAN 1975 / UTM Zone 47 N

แผนที่ภูมิประเทศ ลำดับชุด L๗๐๑๗
มาตราส่วน ๑:๕๐,๐๐๐



ลงชื่อ.....ผู้จัดทำแผนที่

(นายฉัตรชัย เทียมसानุจิตร)
ตำแหน่ง นายช่างรังวัดชำนาญงาน



สำนักงานที่ดินจังหวัดพัทลุง