



ประกาศสำนักงานที่ดินจังหวัดพัทลุง  
ของจดทะเบียนออกโฉนดที่ดิน ราย นายประทีป เพชรนุ้ย

หนังสือสำคัญที่จะแจกคือ ..... ของจดทะเบียนออกโฉนดที่ดิน ราย นายประทีป เพชรนุ้ย

- ( ๑ ) ที่ดินหมู่ที่ ..... ตำบล ปรางหมู ..... อำเภอ เมืองพัทลุง
- ( ๒ ) ที่ดินหมู่ที่ ..... ตำบล ..... อำเภอ .....
- ( ๓ ) ที่ดินหมู่ที่ ..... ตำบล ..... อำเภอ .....
- ( ๔ ) ที่ดินหมู่ที่ ..... ตำบล ..... อำเภอ .....
- ( ๕ ) ที่ดินหมู่ที่ ..... ตำบล ..... อำเภอ .....

จังหวัด พัทลุง

ด้วยพนักงานเจ้าหน้าที่ได้ทำการรังวัดที่ดินเพื่อออกเรื่อง ..... ของจดทะเบียนออกโฉนดที่ดิน ราย นายประทีป เพชรนุ้ย

ในท้องที่ตำบล อำเภอที่กล่าวข้างต้นเสร็จแล้ว จึงขอประกาศให้ทราบทั่วกัน ถ้าผู้ใดจะคัดค้านประการใดให้ยื่นคำคัดค้านต่อพนักงานเจ้าหน้าที่ภายใน 30 วัน นับแต่วันประกาศนี้เป็นต้นไป

ประกาศ ณ วันที่ ..... เดือน ..... - ๖ พ.ศ. ๒๕๖๙ พ.ศ.

ลงชื่อ

( ..... )

นางสาวยงกิต ภูมิ

เจ้าพนักงานที่ดิน

ประทับตราประจำตำแหน่ง

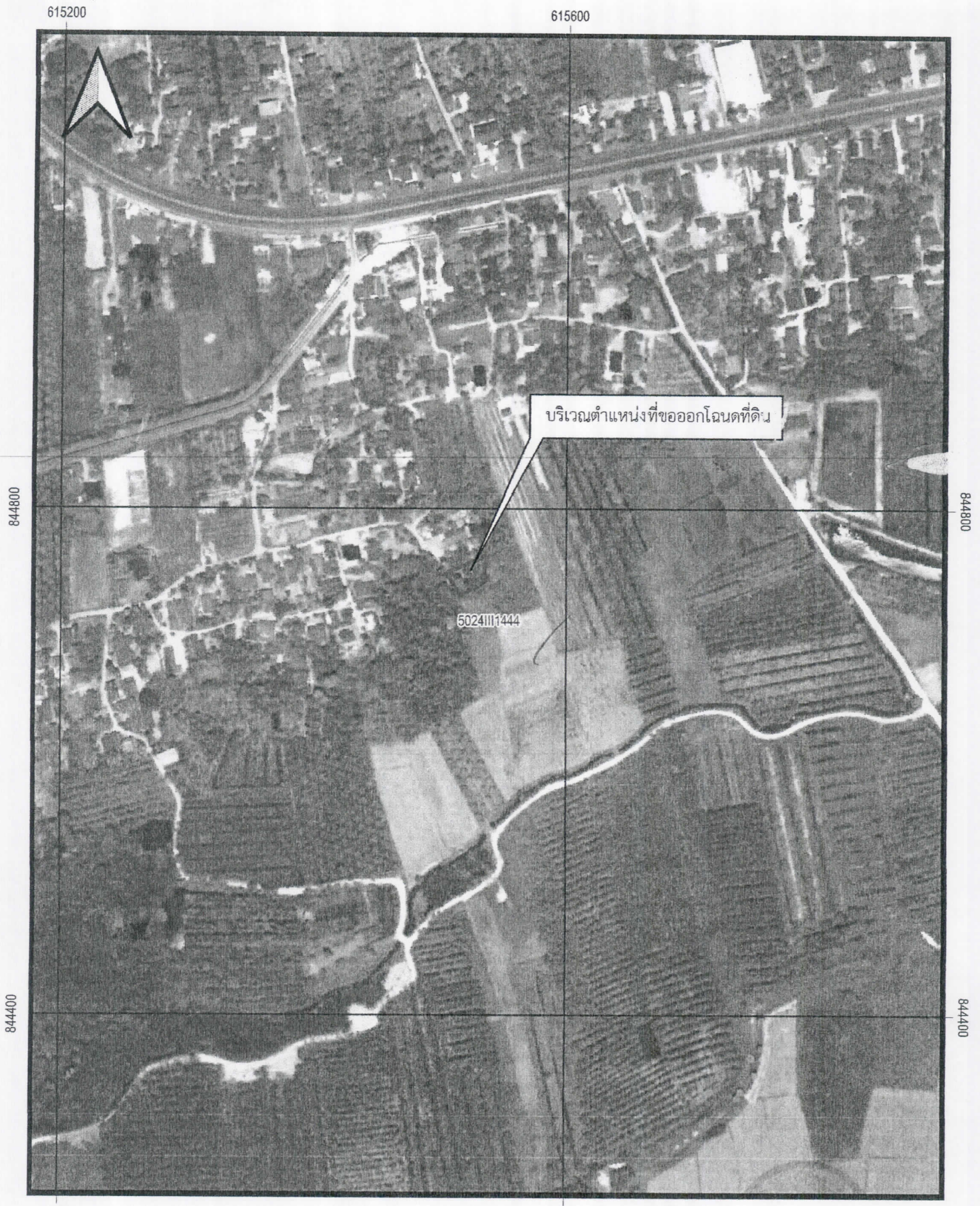
รายละเอียดแปลงที่ดินที่ขออกโฉนดที่ดินปรากฏตามรูปแผนที่แนบท้ายประกาศฯ นี้

หนังสือสำคัญที่จะแจกคือโฉนดที่ดิน ราย นายประทีป เพชรนุ้ย  
ตามหลักฐานเดิมคือหนังสือรับรองการทำประโยชน์ (น.ส.3 ก.) จำนวน 1 แปลง ตำบลปรางหมู  
อำเภอเมืองพัทลุง จังหวัดพัทลุง เนื้อที่ 0-1-31.0 ไร่

ออกเป็นโฉนดเลขที่ดิน 523 หน้าสำรวจ 8651 ตำบลปรางหมู อำเภอเมืองพัทลุง จังหวัดพัทลุง  
เนื้อที่ 0-1-34.9 ไร่ มากกว่าเดิม 0-0-03.9 ไร่ คิดเป็น 2.98 เพอร์เซ็นต์

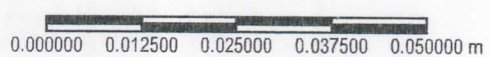
หมายเหตุ : เมื่อประกาศครบกำหนด 30 วัน ไม่มีผู้โต้แย้งคัดค้าน และพนักงานเจ้าหน้าที่ได้ตรวจสอบแล้ว  
ว่าถูกต้องครบถ้วนตามขั้นตอน วิธีการของระเบียบและกฎหมายก็จะดำเนินการออกโฉนดที่ดิน  
ให้แก่ผู้ขอต่อไป

แผนที่ประกอบการพิจารณาการออกโฉนดที่ดิน รายนายประทีป เพชรนุ้ย (โดย นางสาวณีย์ คงมี แทน )  
หลักฐานเดิม น.ส.๓ก เลขที่ ๓๐๐๖ หมู่ที่ ๘ ตำบลปรางหมู อำเภอมืองพัทลุง จังหวัดพัทลุง



615200 615600  
INDIAN 1975 / UTM Zone 47 N

ภาพถ่ายทางอากาศ DMC พ.ศ.๒๕๕๘  
มาตราส่วน ๑:๕,๐๐๐.๐๐๐๐๐๐



615600  
ลงชื่อ.....ผู้จัดทำแผนที่  
(นายระพีวัฒน์ ภูษุชอภัย)  
ตำแหน่ง นายช่างรังวัดชำนาญงาน



สำนักงานที่ดินจังหวัดพัทลุง

แผนที่ประกอบการพิจารณาการออกโฉนดที่ดิน รายนายประทีป เพชรนุ้ย(โดย นางสาวณีย์ คงมี แทน )

หลักฐานเดิม น.ส.๓ก เลขที่ ๓๐๐๖ หมู่ที่ ๘ ตำบลปรางหมู อำเภอมืองพัทลุง จังหวัดพัทลุง

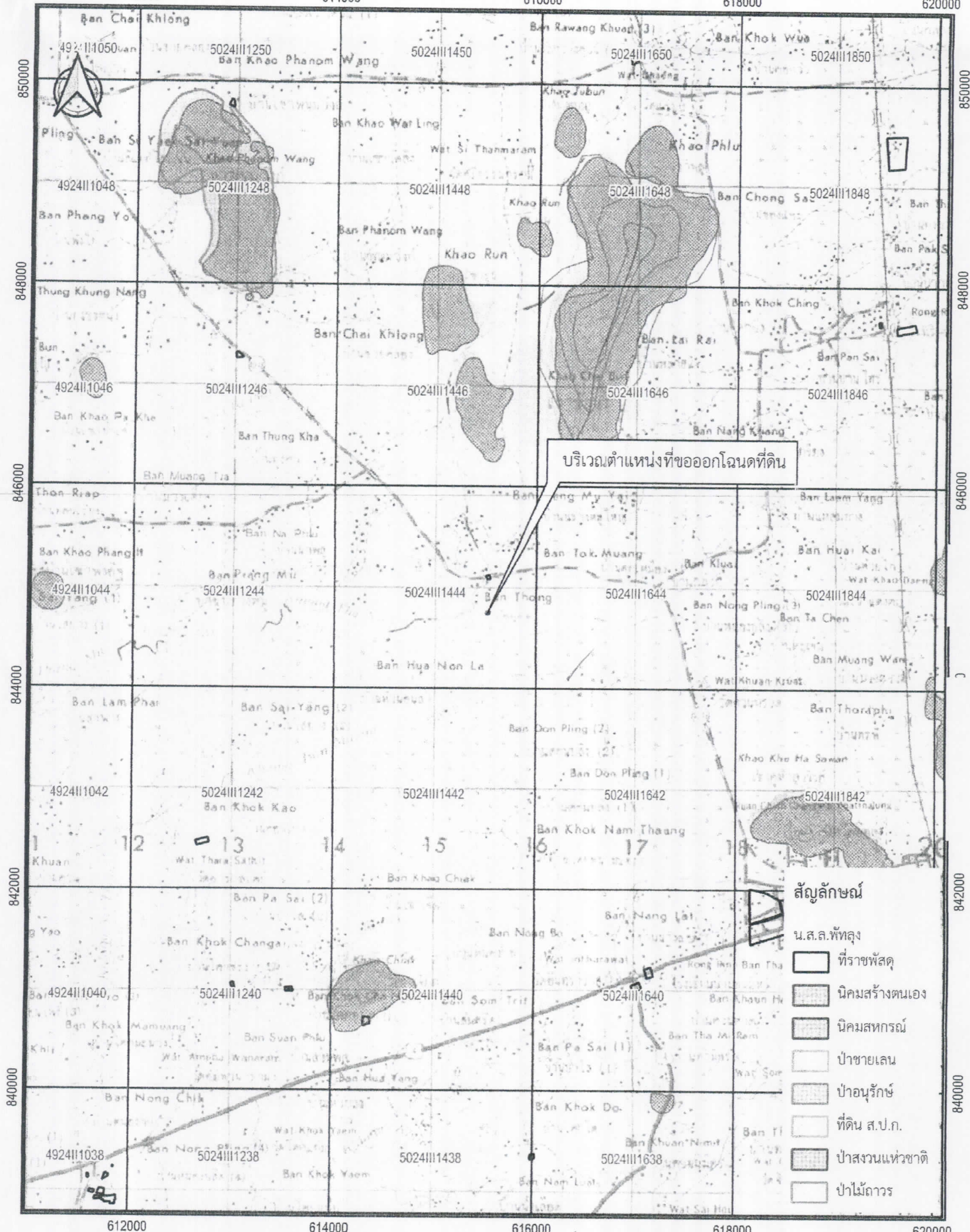
612000

614000

616000

618000

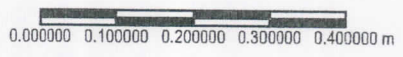
620000



INDIAN 1975 / UTM Zone 47 N

แผนที่ภูมิประเทศ ลำดับชุด L๗๐๑๗

มาตราส่วน ๑:๕๐,๐๐๐.๐๐๐๐๐๐



ลงชื่อ.....ผู้จัดทำแผนที่

(นายระพีวัฒน์ ภูษอกภัย)

ตำแหน่ง นายช่างรังวัดชำนาญาน



สำนักงานที่ดินจังหวัดพัทลุง



Пеняш

Пеняш

Пеняш

Пеняш

Пеняш

Пеняш

Пеняш

Пеняш

Пеняш

Пеняш

Пеняш

Пеняш

Пеняш

Пеняш

Пеняш

Пеняш

Пеняш

Пеняш

Пеняш

Пеняш

Пеняш

Пеняш

Пеняш

Пеняш

Пеняш

Пеняш

Пеняш

Пеняш

Пеняш

Пеняш

Пеняш

Пеняш

Пеняш

Пеняш

Пеняш

Пеняш

Пеняш

Пеняш

Пеняш

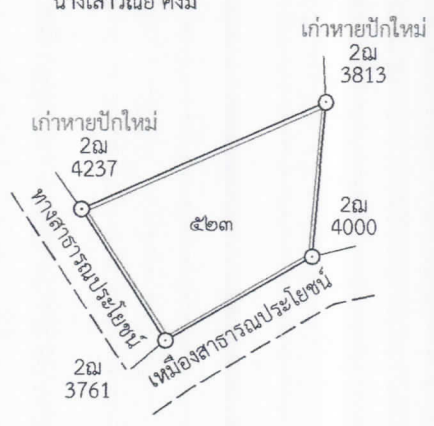
Пеняш

Пеняш

ประเภทการรังวัด.....ออกโฉนดที่ดิน..... ผู้ขอ..... นายประทีป เพชรน้อย(โดย นางสาวณีย์ คงมี แทน )  
 ตำแหน่งที่ดิน ระบุว่า.....5024. III. 1444-12..... เลขที่ดิน..... ๕๒๓.....  
 ตำบล.....ปรางหมู่..... อำเภอ.....เมืองพัทลุง..... จังหวัด.....พัทลุง.....



๒๐  
 นางสาวณีย์ คงมี



น.ส.ตท เลขที่ ๑๙๒๕  
 นายสมพงษ์ สุขสุวรรณ