



ประกาศสำนักงานที่ดินจังหวัดพัทลุง
ขอจดทะเบียนออกโฉนดที่ดิน

หนังสือสำคัญที่จะแจกคือ

ขอจดทะเบียนออกโฉนดที่ดิน

(๑)	ที่ดินหมู่ที่ -	ตำบล เขาชัยสน	อำเภอ เขาชัยสน
(๒)	ที่ดินหมู่ที่	ตำบล	อำเภอ
(๓)	ที่ดินหมู่ที่	ตำบล	อำเภอ
(๔)	ที่ดินหมู่ที่	ตำบล	อำเภอ
(๕)	ที่ดินหมู่ที่	ตำบล	อำเภอ

จังหวัด พัทลุง

ด้วยพนักงานเจ้าหน้าที่ได้ทำการรังวัดที่ดินเพื่อออกเรื่อง

ขอจดทะเบียนออกโฉนดที่ดิน

ในท้องที่ตำบล อำเภอที่กล่าวข้างต้นเสร็จแล้ว จึงขอประกาศให้ทราบทั่วกัน ถ้าผู้ใดจะคัดค้านประการใดให้ยื่นคำคัดค้านต่อพนักงานเจ้าหน้าที่ภายใน 30 วัน นับแต่วันประกาศนี้เป็นต้นไป

ประกาศ ณ วันที่

เดือน

- ๑๖ พค. ๒๕๖๘ พ.ศ.

ลงชื่อ

()

เจ้าพนักงานที่ดิน

ประทับตราประจำตำแหน่ง

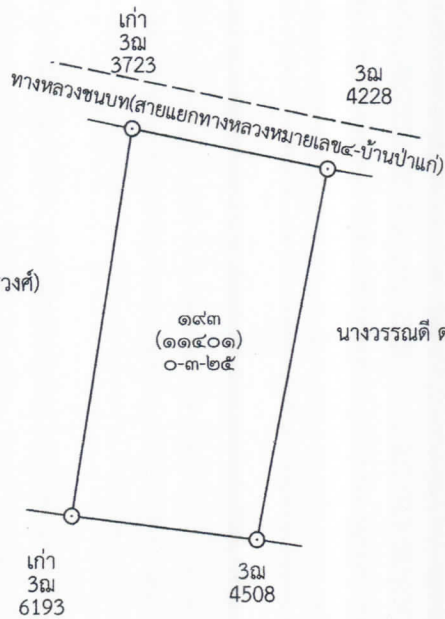
รายละเอียดแปลงที่ดินที่ขออนุญาตออกโฉนดที่ดินปรากฏตามรูปแผนที่แนบท้ายประกาศฯ นี้

หนังสือสำคัญที่จะแจกคือ โฉนดที่ดิน ราย นางวรรณดี ดวงอุย ผู้จัดการมรดก นายหมั่ง จันทรวงศ์ ตามหลักฐานเดิมคือหนังสือรับรองการทำประโยชน์ (น.ส.3ก) เลขที่ 4087 ตำบลเขาชัยสน อำเภอเขาชัยสน จังหวัดพัทลุง เนื้อที่ 4-0-30.8 ไร่ ออกเป็นโฉนดเลขที่ดิน 193 หน้าสำรวจ 11401 ตำบลเขาชัยสน อำเภอเขาชัยสน จังหวัดพัทลุง เนื้อที่ 0-3-25.0 ไร่ (แปลงนี้เป็นแปลงที่ 3)

หมายเหตุ : เมื่อประกาศครบกำหนด 30 วัน ไม่มีผู้โต้แย้งคัดค้าน และพนักงานเจ้าหน้าที่ได้ตรวจสอบแล้วว่าถูกต้องครบถ้วนตามขั้นตอน วิธีการของระเบียบและกฎหมายก็จะดำเนินการออกโฉนดที่ดินให้แก่ผู้ขอต่อไป

11/05/23

ประเภทการรังวัด.....ออกโฉนดที่ดิน..... ผู้ขอ.....นางวรรณดี ดวงฉาย ผู้จัดการมรดก นายหมั่ง จันทรวงศ์
 ตำแหน่งที่ดิน ระบุว่า.....5023.IV.1620-2..... เลขที่ดิน.....๑๙๓.....
 ตำบล.....เขาคิชฌกูฏ.....อำเภอ.....เขาคิชฌกูฏ.....จังหวัด.....พิจิตร.....



๑๙๒
 นางวรรณดี ดวงฉาย (ผู้จัดการมรดกของ นายหมั่ง จันทรวงศ์)

๑๙๔
 นางวรรณดี ดวงฉาย (ผู้จัดการมรดกของ นายหมั่ง จันทรวงศ์)

๑๙๕
 นางวรรณดี ดวงฉาย (ผู้จัดการมรดกของ นายหมั่ง จันทรวงศ์)

แผนที่ประกอบการพิจารณาการออกโฉนดที่ดิน รายงานวรรณดี ดวงฉาย(ผู้จัดการมรดกของ นายหมั่ง จันทรวงศ์)
หลักฐานเดิม น.ส.๓ ก เลขที่ ๔๐๘๗ ตำบลเขาชัยสน อำเภอเขาชัยสน จังหวัดพัทลุง

617200

617600

618000

822000

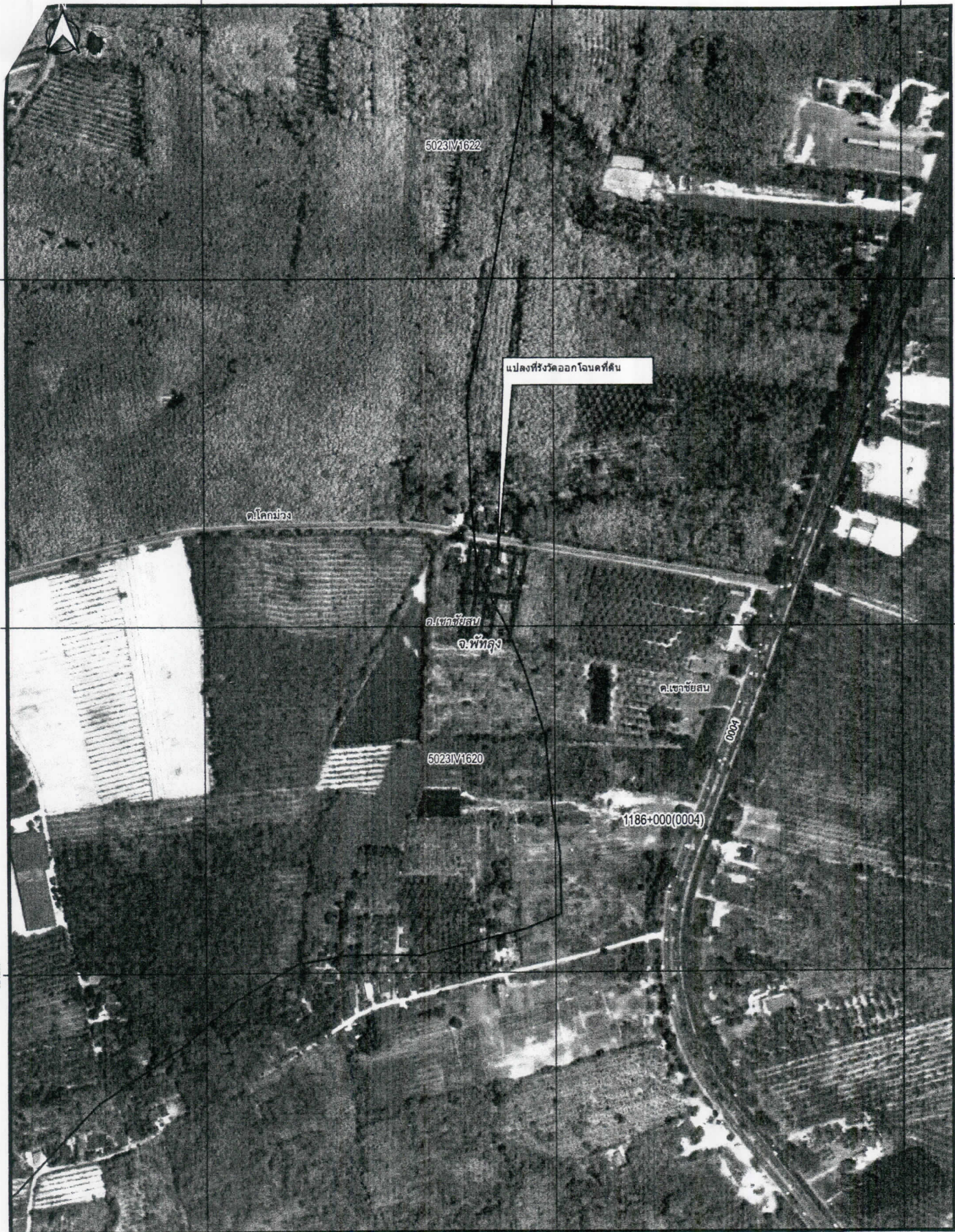
822000

821600

821600

821200

821200



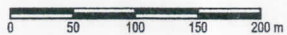
INDIAN 1975 / UTM Zone 47 N

617200

617600

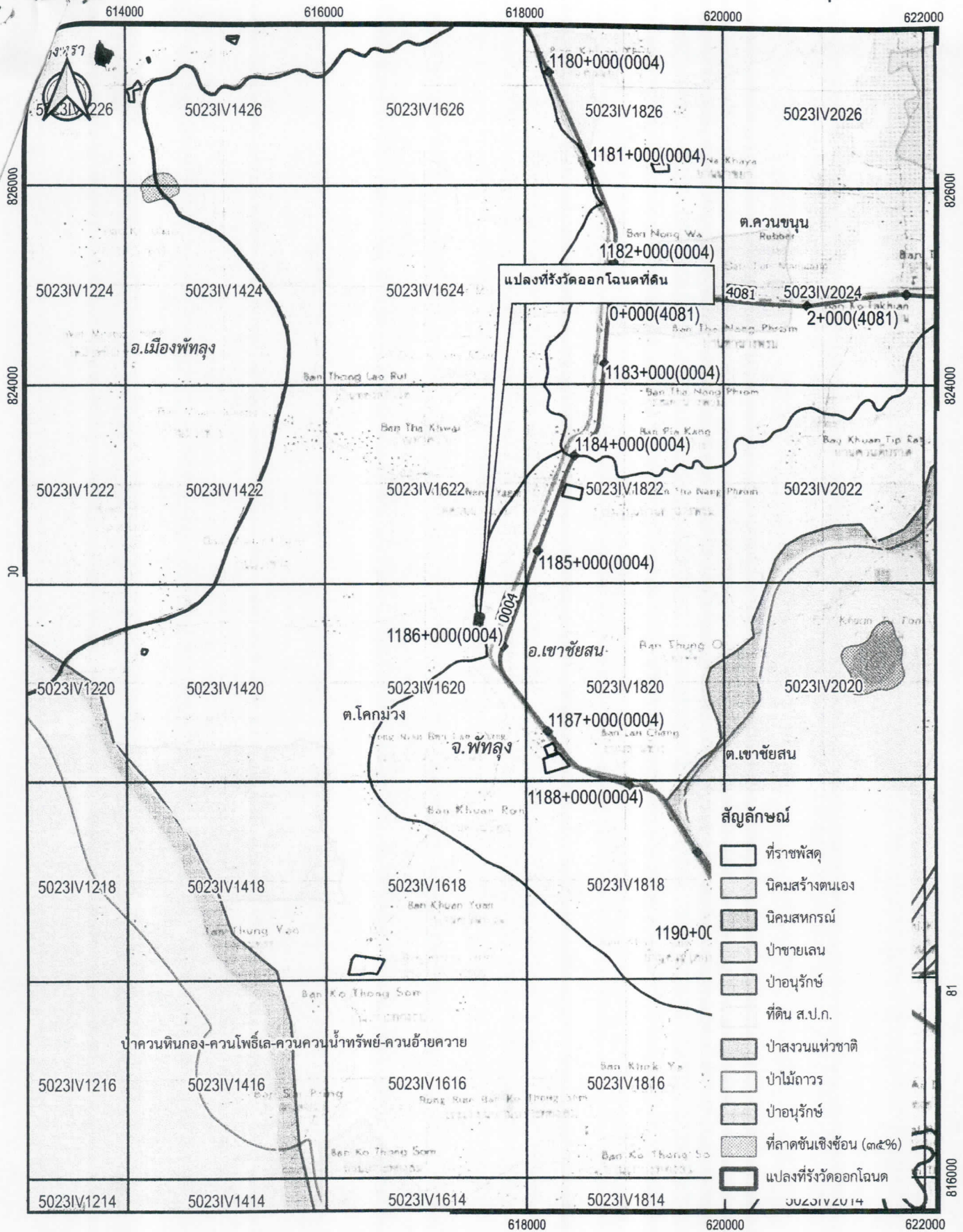
ภาพถ่ายทางอากาศ DMC พ.ศ.๒๕๕๔
มาตราส่วน ๑:๔,๐๐๐

ลงชื่อ.....ผู้จัดทำแผนที่
(นายภัทรชัย เพชรสิงห์)
ตำแหน่ง นายช่างรังวัดปฏิบัติงาน



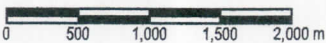
สำนักงานที่ดินจังหวัดพัทลุง

ประกอบการพิจารณาการออกโฉนดที่ดิน รายงานวรรณคดี ดวงอุย(ผู้จัดการมรดกของ นายหมั่ง จันทรวงศ์)
หลักฐานเดิม น.ส.๓ ก เลขที่ ๕๐๘๗ ตำบลเขาชัยสน อำเภอเขาชัยสน จังหวัดพัทลุง



INDIAN 1975 / UTM Zone 47 N

แผนที่ภูมิประเทศ ลำดับชุด L๗๐๑๗
มาตราส่วน ๑:๕๐,๐๐๐



ลงชื่อ.....ผู้จัดทำแผนที่

(นายภัทรชัย เพชรสิงห์)

ตำแหน่ง นายช่างรังวัดปฏิบัติงาน



สำนักงานที่ดินจังหวัดพัทลุง