



ประกาศสำนักงานที่ดินจังหวัดพะเยา
ขอแจกออกโฉนดที่ดิน

หนังสือสำคัญที่จะแจกคือ ขอแจกออกโฉนดที่ดิน ราย นางสาวปณิติรา สงวน

- (๑) ที่ดินหมู่ที่ 5 ตำบล ท่าวังทอง อำเภอ เมืองพะเยา
- (๒) ที่ดินหมู่ที่ ตำบล อำเภอ
- (๓) ที่ดินหมู่ที่ ตำบล อำเภอ
- (๔) ที่ดินหมู่ที่ ตำบล อำเภอ
- (๕) ที่ดินหมู่ที่ ตำบล อำเภอ

จังหวัด พะเยา

ด้วยพนักงานเจ้าหน้าที่ได้ทำการรังวัดที่ดินเพื่อออกเรื่อง ขอแจกออกโฉนดที่ดิน ราย นางสาวปณิติรา สงวน ในท้องที่ตำบล อำเภอที่กล่าวข้างต้นเสร็จแล้ว จึงขอประกาศให้ทราบทั่วกัน ถ้าผู้ใดจะคัดค้านประการใดให้ยื่นคำคัดค้านต่อ พนักงานเจ้าหน้าที่ภายใน 30 วัน นับแต่วันประกาศนี้เป็นต้นไป

ประกาศ ณ วันที่ 24 เดือน มีนาคม พ.ศ. 2569

ลงชื่อ
(นางสาวรัตติกาล กลิ่นหอม)
นักวิชาการที่ดินชำนาญการ
ประทับตราประจำตำแหน่ง



รายละเอียดแปลงที่ดินที่ขอออกโฉนดที่ดินปรากฏตามรูปแผนที่แนบท้ายประกาศฯ นี้

หนังสือสำคัญที่จะแจกคือโฉนดที่ดิน ราย นางสาวปณิติรา สงวน
ตามหลักฐานเดิมคือ หนังสือรับรองการทำประโยชน์ (น.ส.3 ก.) เลขที่ 969 ตำบลท่าวังทอง
อำเภอเมืองพะเยา
จังหวัดพะเยา จำนวน 1 แปลง เนื้อที่ 0-0-70.0 ไร่
ออกเป็นโฉนดที่ดิน อยู่ในระวาง 4947 II 9820-5 (1:1000) เลขที่ดิน 415 หน้าสำรวจ 11128
ตำบลท่าวังทอง
อำเภอเมืองพะเยา จังหวัดพะเยา เนื้อที่ 0-0-70.4 ไร่

หมายเหตุ : เมื่อประกาศครบกำหนด 30 วัน ไม่มีผู้โต้แย้งคัดค้าน และพนักงานเจ้าหน้าที่ได้ตรวจสอบแล้ว
ว่าถูกต้องครบถ้วนตามขั้นตอน วิธีการของระเบียบและกฎหมายก็จะดำเนินการออกโฉนดที่ดิน

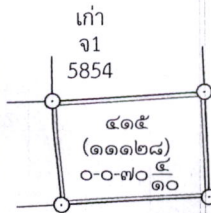
ประเภทการรังวัด..... ออกโฉนดที่ดิน..... ผู้ขอ..... นางสาวปิ่นทิรา สงวน.....
ตำแหน่งที่ดิน ระบุว่า..... 4947.11.9820-5..... เลขที่ดิน..... ๔๑๕.....
ตำบล..... ท่าวังทอง..... อำเภอ..... เมืองพะเยา..... จังหวัด..... พะเยา.....



๑๐๐
นางสาวณัชชา แซ่ตัน

๔๒
นางสุรภา ตันติพรเดชา

น.ส.ตก เลขที่ ๙๖๘
นางสาวปิ่นทิรา สงวน



ทางหลวงชนบทสายบ้านศาลาหนองหีบ

เก้า
ค1
๑๐3๐

ทางสาธารณประโยชน์
บ้าน
เขียงทอง พโย๒๐๕๕

เก้า
9ณ
6235

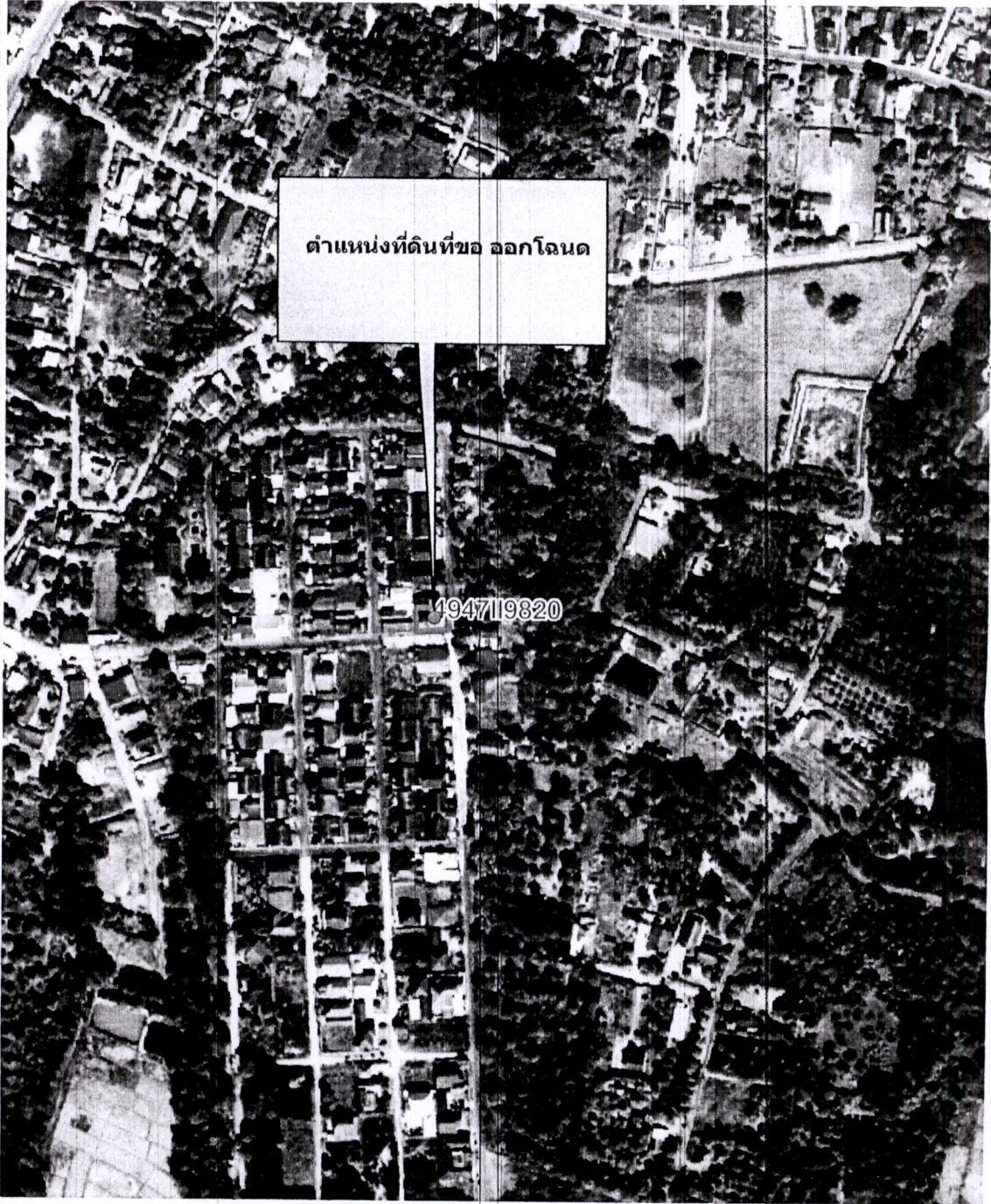
9ณ
6872



ตำแหน่งที่ดินที่ขออกโฉนด

จังหวัดพะเยา

4947 II 9820



ภาพถ่ายทางอากาศ พ.ศ.๒๕๕๔

มาตราส่วน ๑ : ๔๐๐๐

ลงชื่อ.....ผู้จัดทำแผนที่

(นายวัชรพงษ์ ปัญญานวล)

ตำแหน่ง นายช่างรังวัดชำนาญงาน



สำนักงานที่ดินจังหวัดพะเยา